

Neue



Kanton Basel-Landschaft

Perspektiven

für Baselland

Neue Perspektiven für Baselland



Kanton Basel-Landschaft



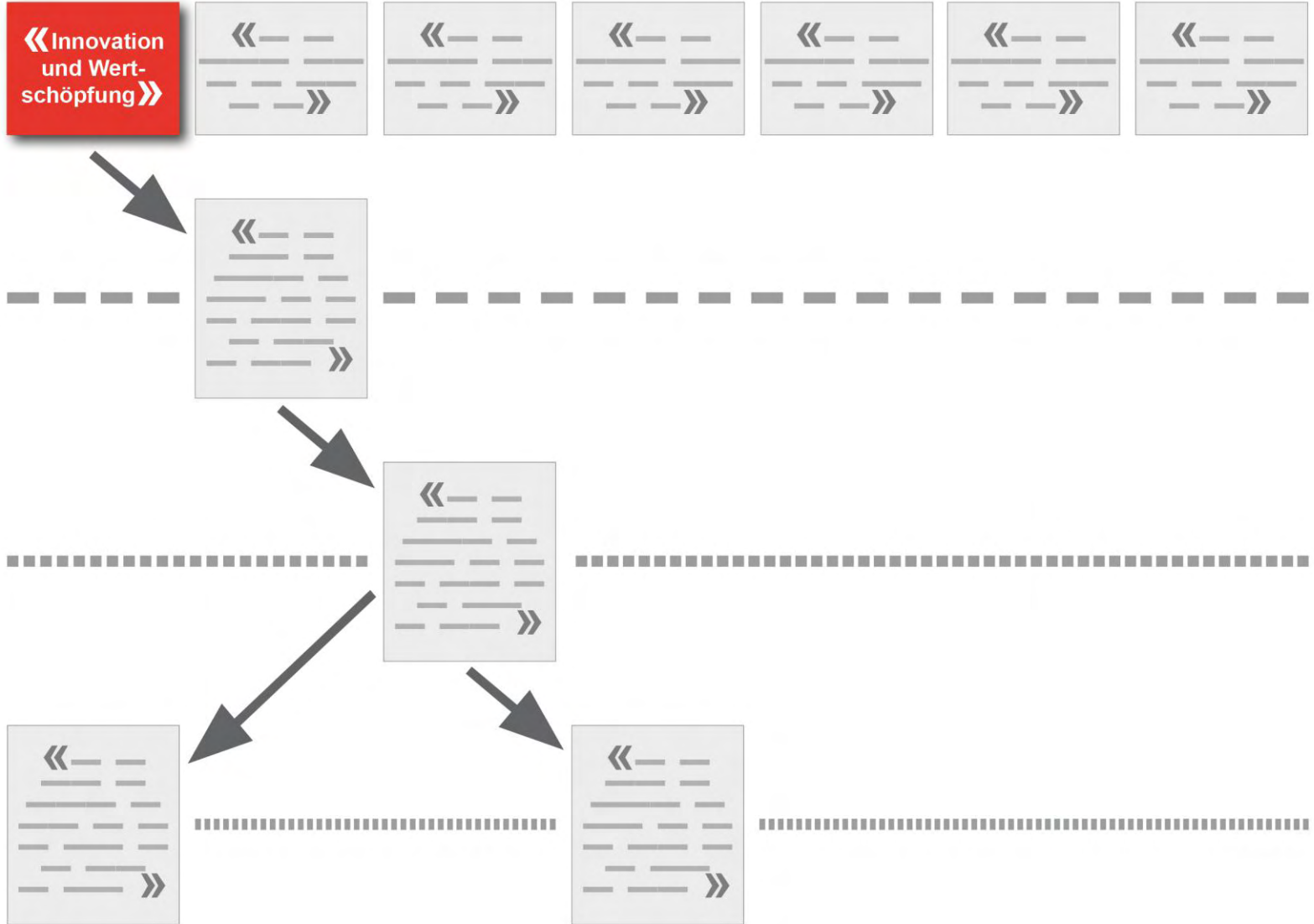
Strategische Zielpyramide

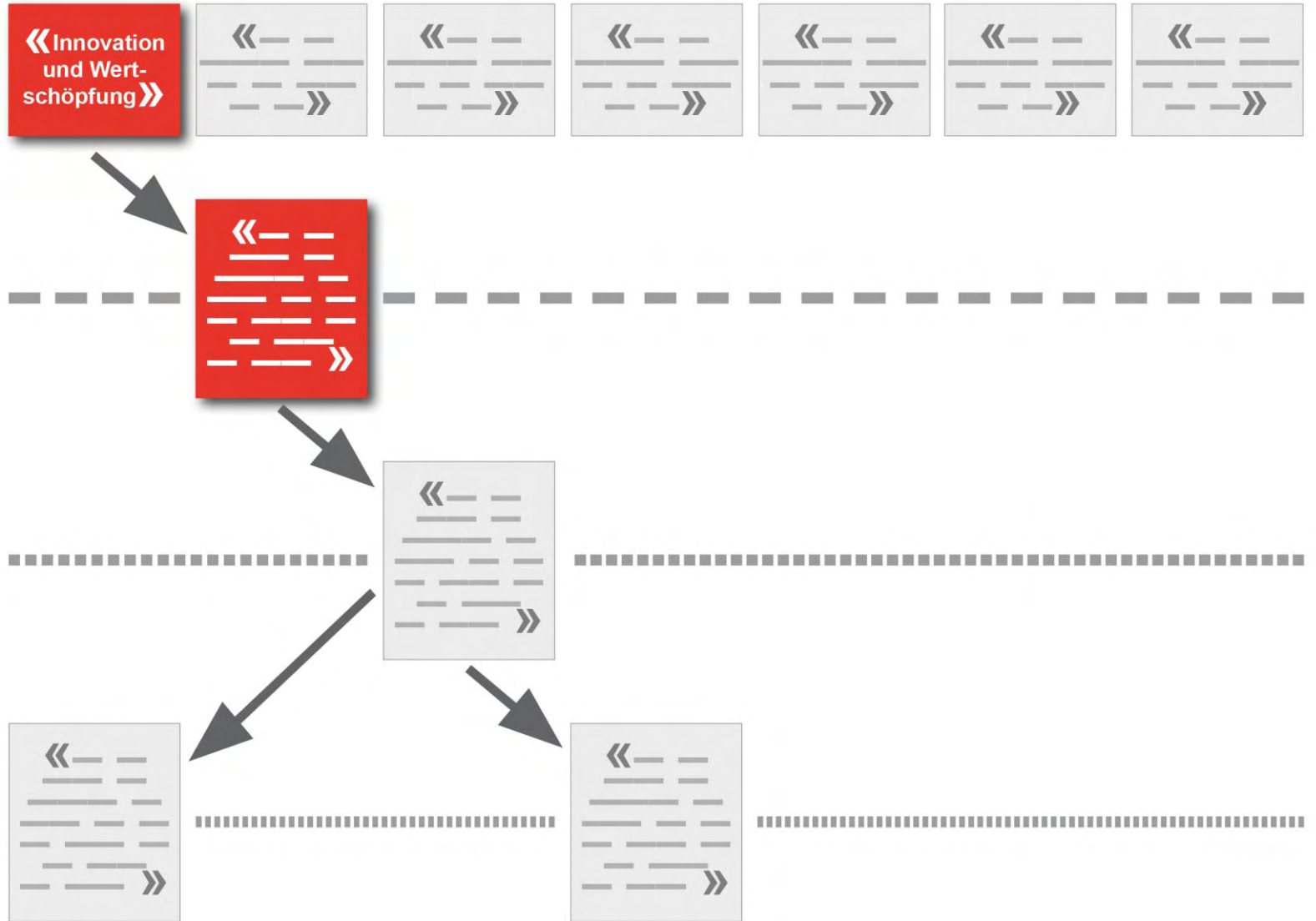


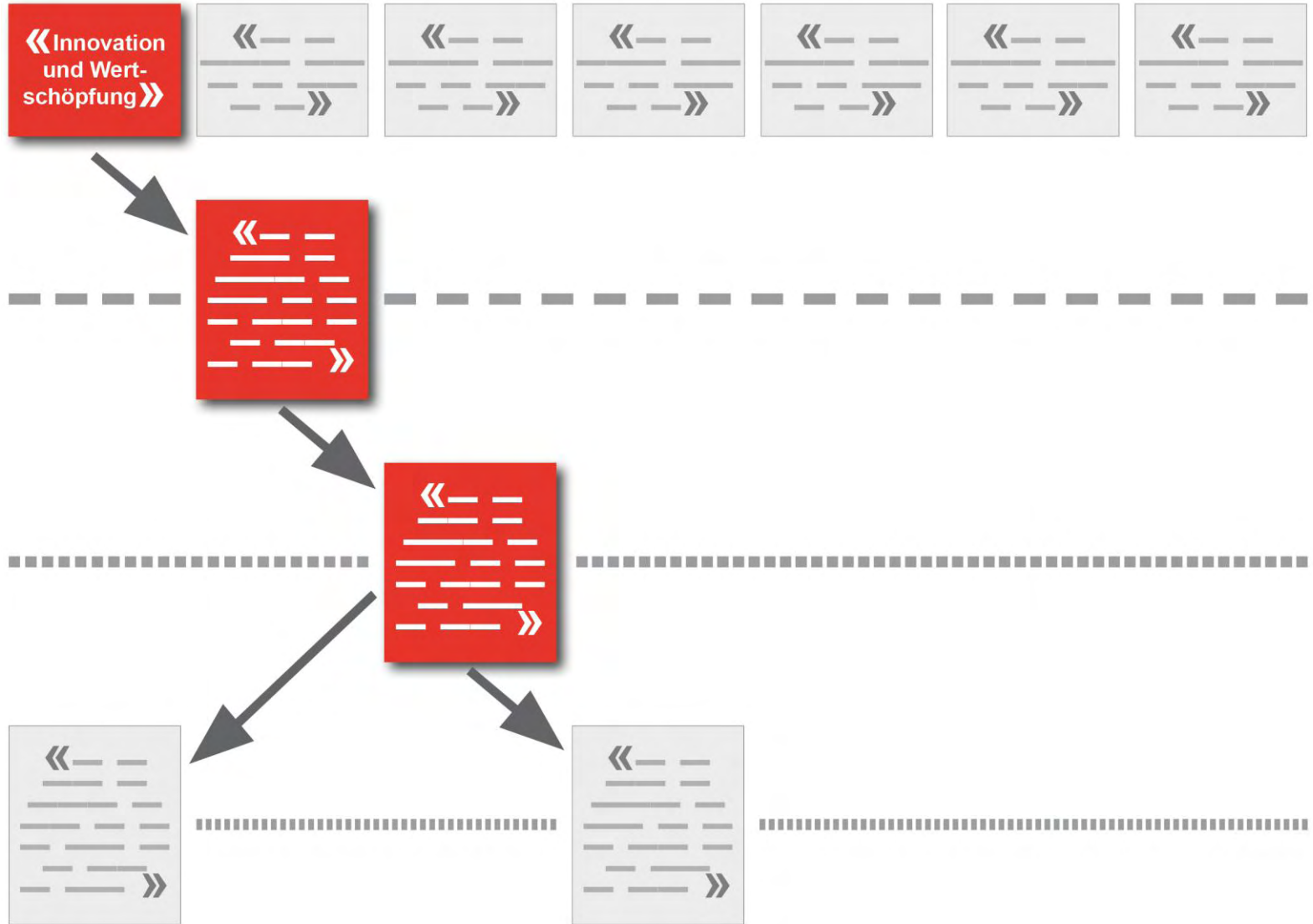


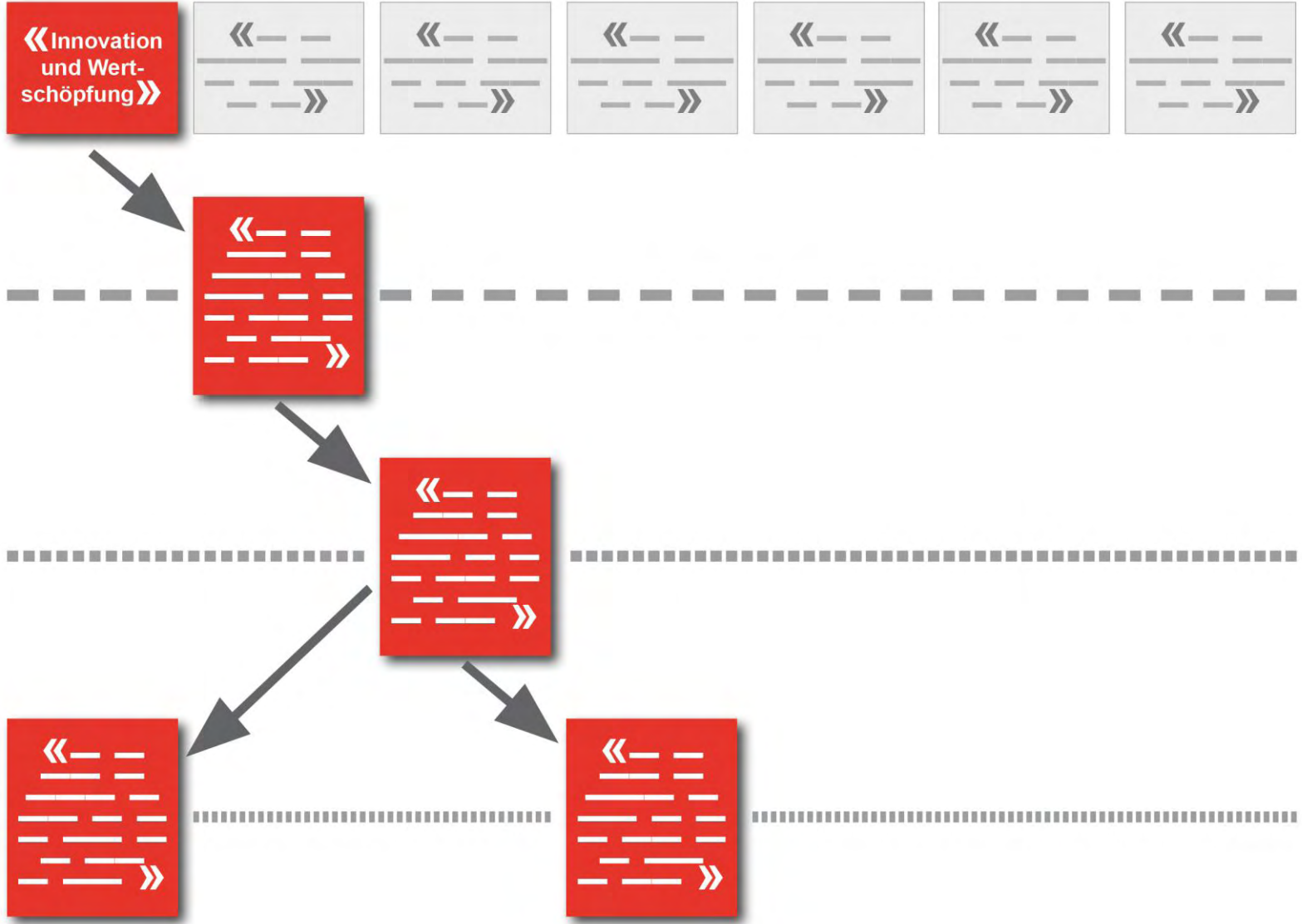
7 Strategische Schwerpunktfelder

- Innovation und Wertschöpfung
- Basel-Bildungs-Landschaft
- Zusammenleben in Baselland
- Natur und Klimawandel
- Mobilität
- Auftritt und Kooperation
- Effizientes und effektives staatliches Handeln









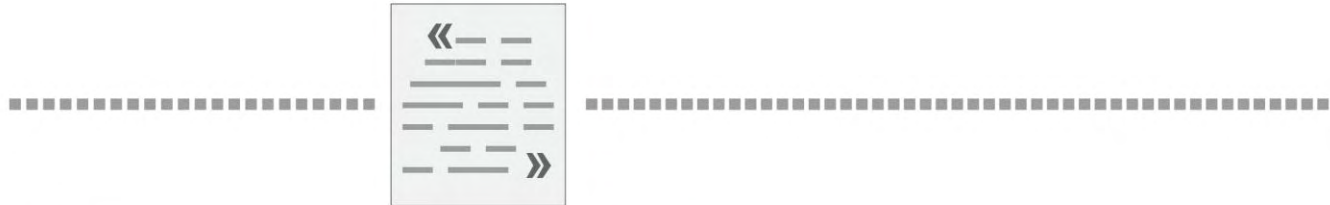


« Mindestens 95 Prozent der Jugendlichen sollen über einen Sekundarstufen II-Abschluss verfügen. »



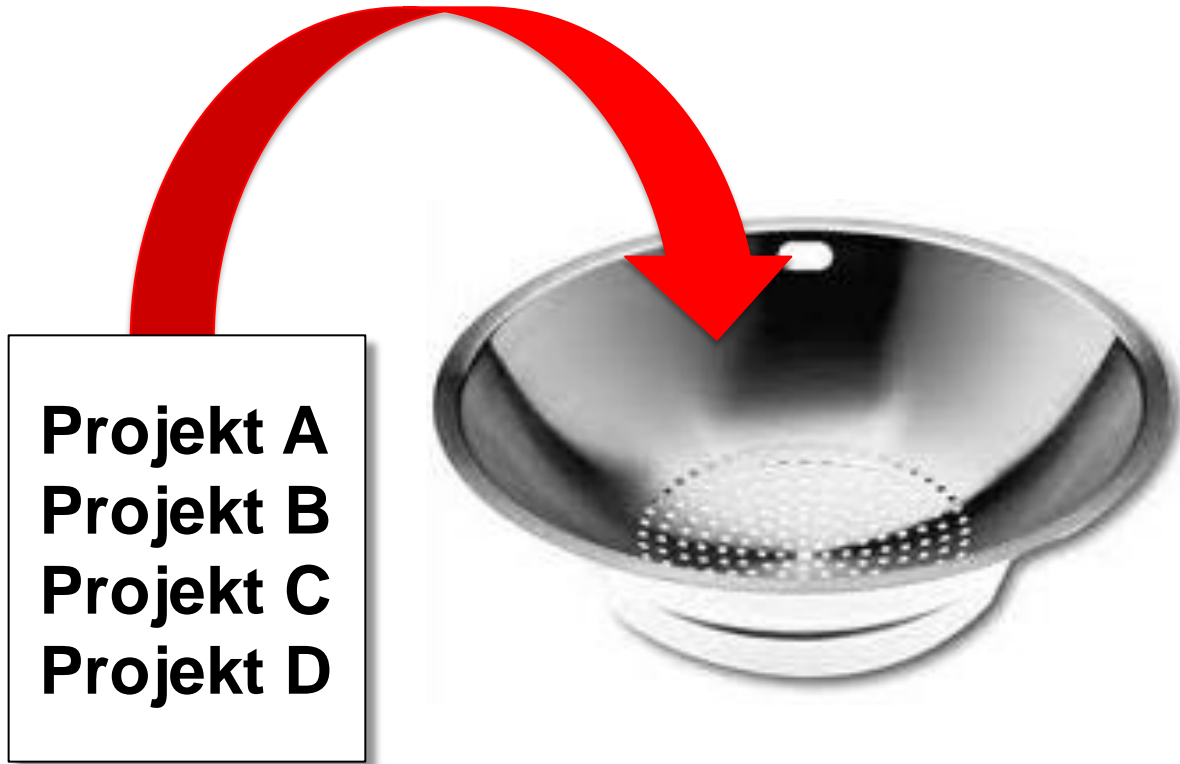
Priorisierung in Finanzplan und Investitionsprogramm

Regierungsrat Adrian Ballmer





Planungs- und Führungsinstrumente



- 1. Projekt B**
- 2. Projekt D**
- 3. Projekt A**

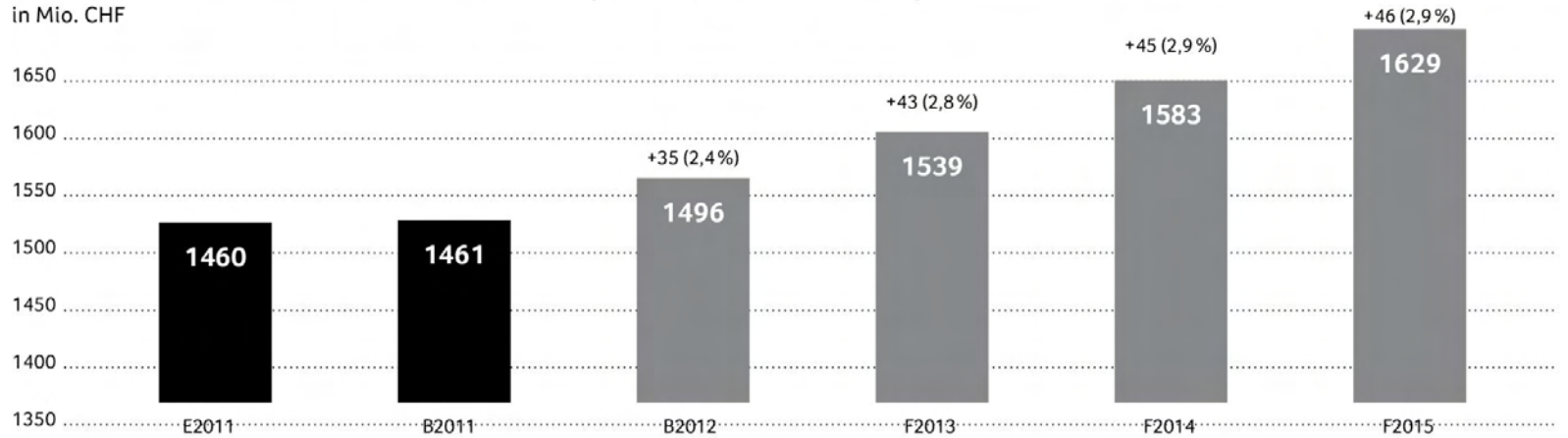


Finanzplan 2012–2015



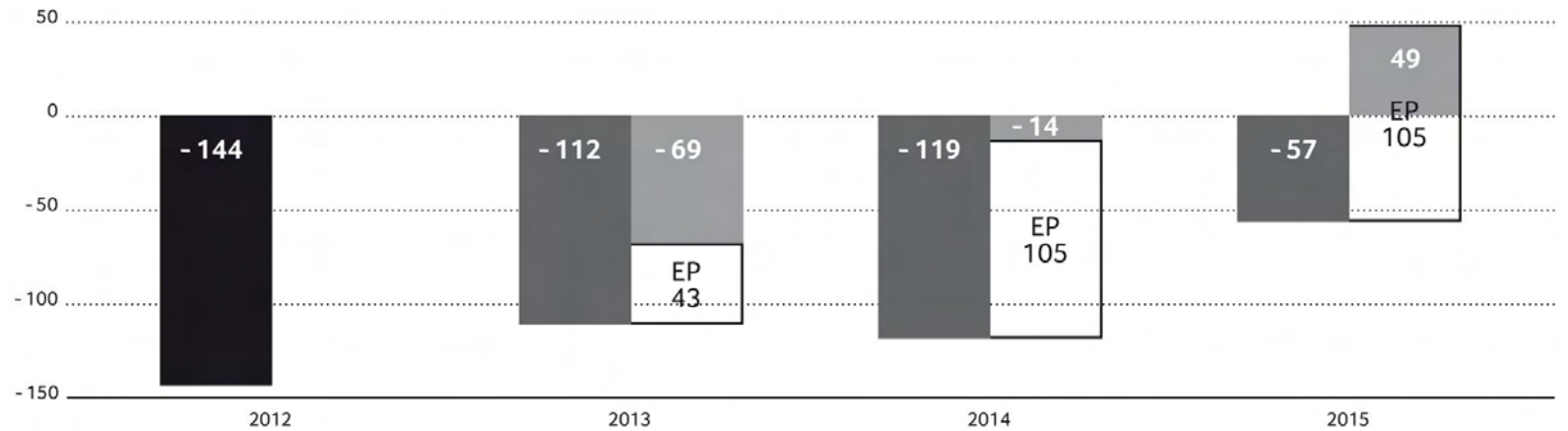
PROGNOSTIZIERTE ENTWICKLUNG STEUERERTRÄGE (ALLE KANTONALEN STEUERN)

in Mio. CHF



SALDOENTWICKLUNG GEBUNDENER FINANZPLAN in Mio. CHF

■ Saldo ohne EP 12/15 ■ Saldo mit EP 12/15 (gebundener Finanzplan, Basisszenario)

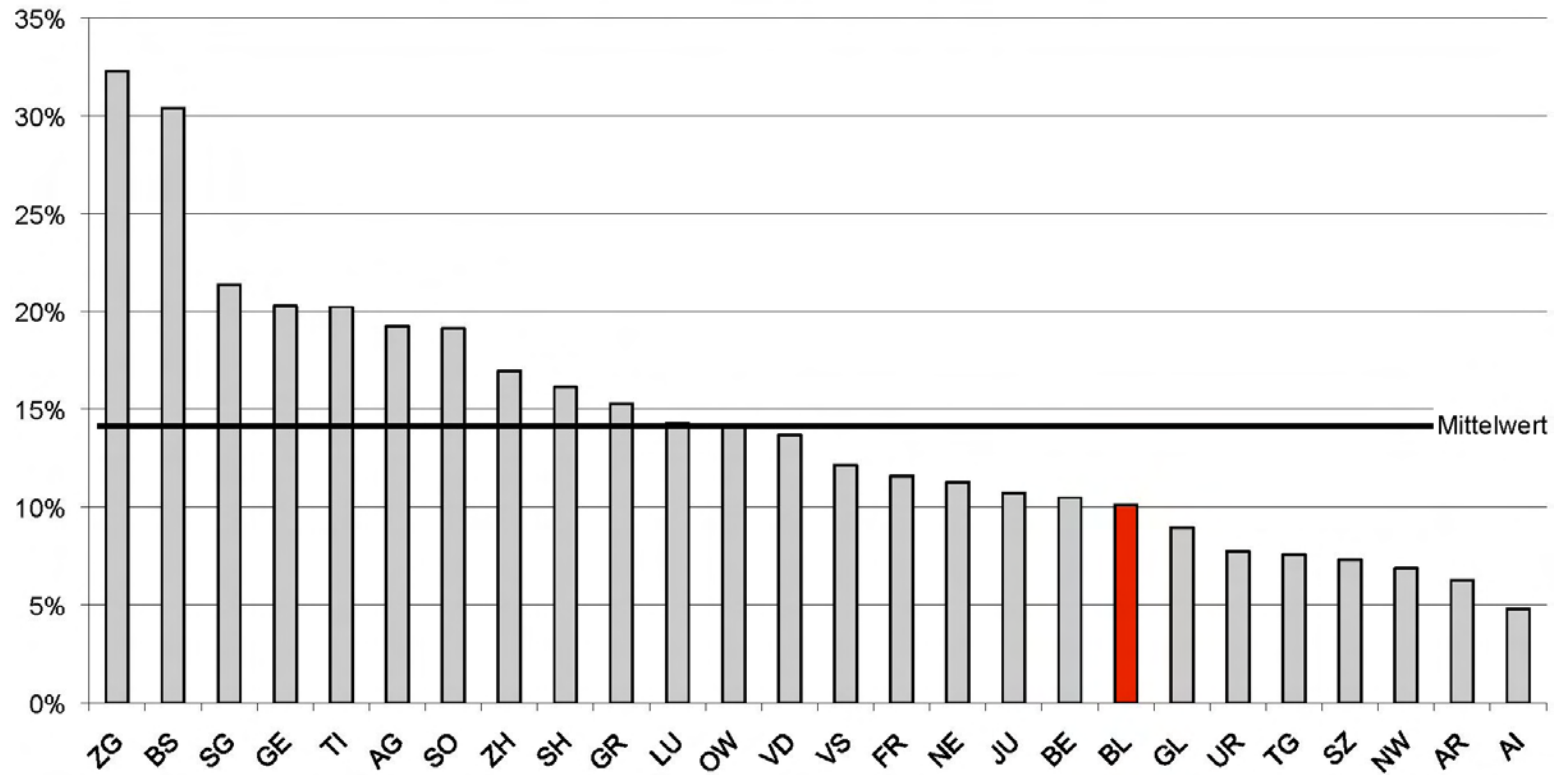




Wirtschaftspolitische Perspektiven I

Regierungsrätin Sabine Pegoraro

Direkte Steuern (Kapital- und Gewinnsteuern) der juristischen Personen in
% des Fiskalertrags für das Jahr 2009



Ziel: 15–20%

Neue Perspektiven für Baseland



Kanton Basel-Landschaft



Neue Perspektiven für Baselland





Kompetenzzentrum für Wirtschaftsentwicklung und Standortmarketing



Wirtschaftspolitische Perspektiven II: Baselland – ein starker Partner

Regierungsrat Urs Wüthrich-Pelloli



Wirtschaftspolitische Perspektiven Ziele

- Erhaltung und Neuansiedlung
wertschöpfungsstarker und zukunftstauglicher
Unternehmen
- Steigerung des **Steuerertrags** der juristischen
Personen

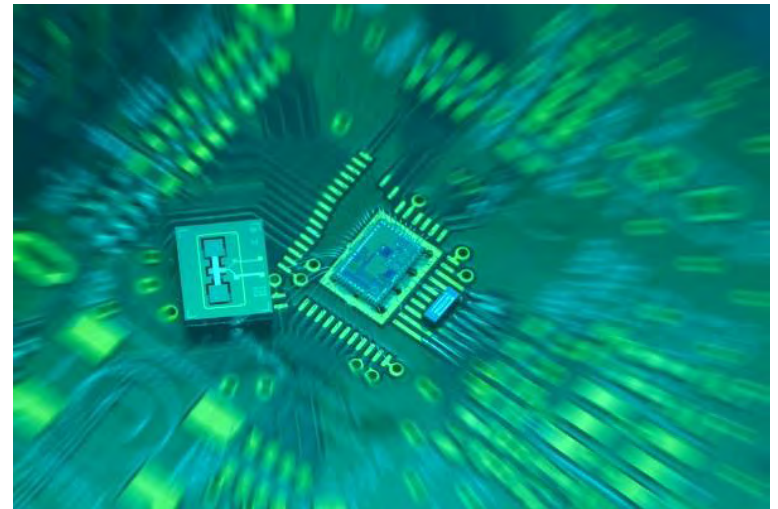


Wirtschaftspolitische Perspektiven Handlungsfelder

- Schaffung von strategischen **Entwicklungs-
gebieten**
BL – ein starker Partner für Investoren
- Schaffung eines **Kompetenzzentrums** für
Wirtschaftsentwicklung und Standortmarketing
BL – ein starker Partner für Unternehmen
- Stärkung des **Forschungs- und
Innovationsstandortes**
BL – ein starker Partner für
Forschung & Entwicklung



Baselland – ein starker Partner für Innovation

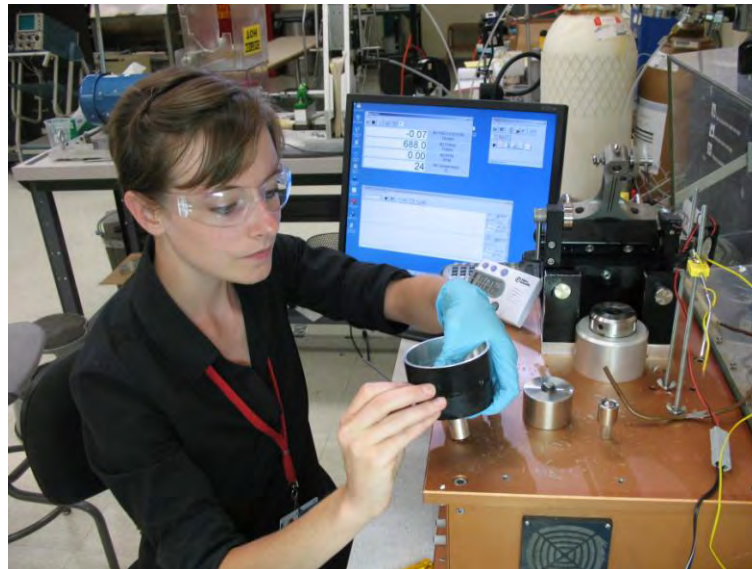




Baselland – ein starker Partner für unsere Hochschulen



Baseland – ein starker Partner der dualen Berufsbildung



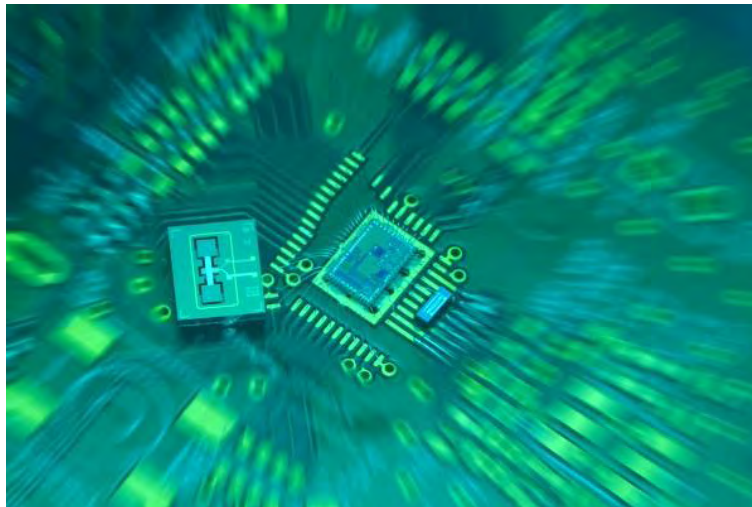


Baselland – ein attraktiver Lebensraum





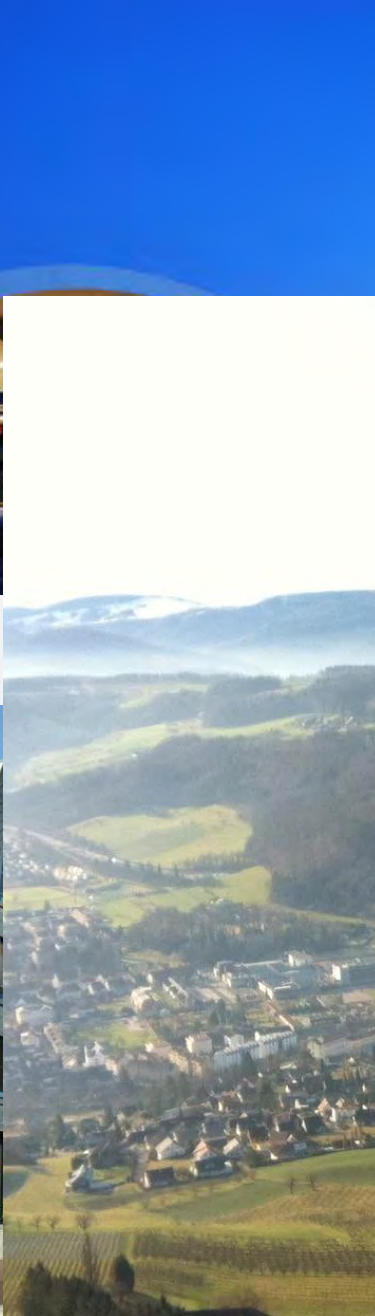
Baselland – ein starker Partner mit einem Kompetenzzentrum für Forschung, Innovation und Hochschulen FIH





Für ein starkes Baselbiet: Auftritt und Kooperation

Regierungsrat Isaac Reber



BL 2020





« Der einzig wahre Realist ist der Visionär. »

Neue Perspektiven für Baselland



Kanton Basel-Landschaft





Anhang

