



Gemeinde Maisprach

Zeingerstrasse 1, 4464 Maisprach
gemeindeverwaltung@maisprach.ch

hws¹ingenieurbüro
IHRE TIEFBAUPLANER.



Deckbelagsarbeiten Chilmetweg

Baustelleninformation / Strassensperrung

vom 25.03.2026

Sehr geehrte Damen und Herren

Nach Abschluss der umfangreichen Bautätigkeiten, können die noch ausstehenden Deckbelags- und Fertigstellungsarbeiten am Chilmetweg geplant werden. Der zeitliche Ablauf dieser Arbeiten ist wie folgt vorgesehen:

Vorbereitungsarbeiten

ab Mittwoch, 15. April 2026

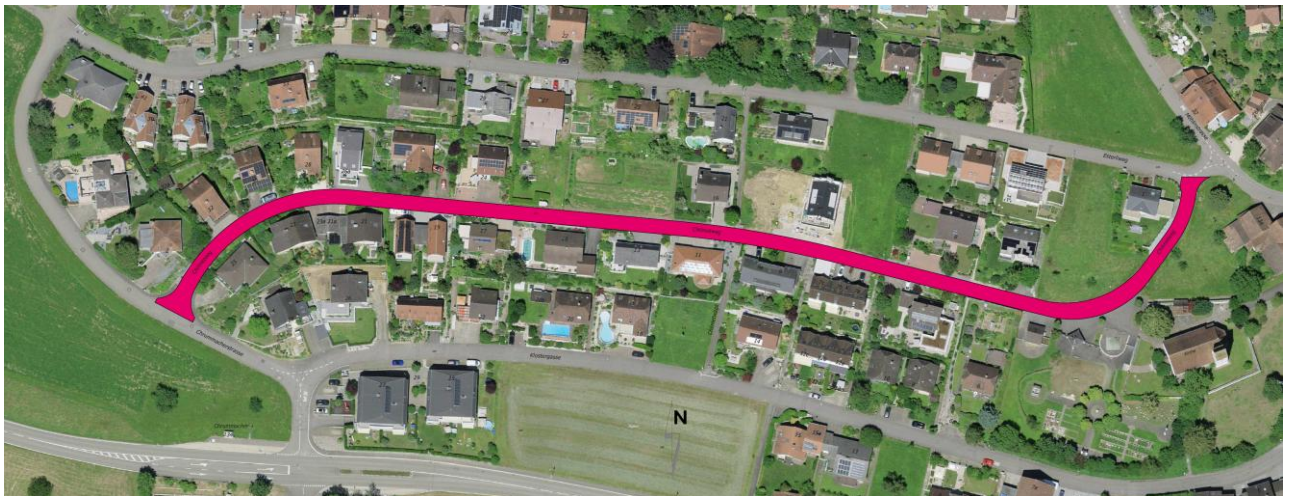
Der Chilmetweg ist in diesem Zeitraum grundsätzlich durchgängig befahrbar. Örtlich wird es jedoch zu Verkehrsbehinderungen und Einschränkungen der Zufahrten kommen. Die Fahrbahn wird an diesem Tag nochmals gereinigt. Wir bitten Sie daher keine Fahrzeuge im Strassenbereich abzustellen.

Deckbelagseinbau

Donnerstag, 16. April 2026, 06:00 Uhr

bis Freitag, 17. April 2026, 08:00 Uhr

Der Chilmetweg ist in diesem Zeitraum für sämtlichen Fahrverkehr **gesperrt**, und die Zufahrt zu den Liegenschaften ist **nicht gewährleistet**. Zu Fuss ist die Baustelle passierbar.



Fertigstellungsarbeiten

ab Montag, 20. April 2026 ca. eine Woche

Während den Fertigstellungsarbeiten ist der Chilmetweg grundsätzlich wieder durchgängig befahrbar. Örtlich wird es jedoch zu Verkehrsbehinderungen und Einschränkungen der Zufahrten kommen. U.a. werden Schachtabdeckungen und Einlaufroste auf die neue Belagshöhe versetzt. Wir bitten Sie daher keine Fahrzeuge im Bereich von Schachtabdeckungen und Einlaufrosten abzustellen.

**Rückseite
beachten!**



Wichtige Informationen:

- Bitte stellen Sie die Fahrzeuge, die benötigt werden, frühzeitig vor der Sperrung (bis Mittwoch, 15. April 2026, 06.00 Uhr) außerhalb dem Chilmetweg ab. Beim Parkieren auf den umliegenden Strassen ist darauf zu achten, dass keine Einfahrten blockiert werden und eine ausreichende Durchfahrtsbreite gewährleistet ist. Bitte lassen Sie auch die Einmündungsbereiche Esterliweg/Möhlinstrasse und Chrummacherstrasse frei, damit die Belagsanlieferungen mit LKW problemlos möglich sind. Bei Unsicherheiten über die Zufahrts- oder Parkmöglichkeiten wenden Sie sich bitte an uns.
- Ab dem Zeitpunkt der Sperrungen wird auf die Fahrbahnoberfläche eine Emulsion aufgebracht. Bitte beachten Sie, dass die nasse Bitumenemulsion zu Verunreinigungen der Schuhe und somit der Zugänge, Treppen etc. führen kann.
- Während den unmittelbaren Belagsarbeiten ist der Zugang (Fussgänger, Velo etc.) zu den Liegenschaften erschwert möglich. Es muss mit Behinderungen und Wartezeiten gerechnet werden. Wenden Sie sich bitte an die Bauarbeiter vor Ort, wenn Sie den Bereich passieren möchten. Sie werden Ihnen gerne behilflich sein. Sobald der Belag eingebaut, abgewalzt und etwas abgekühlt ist, kann dieser zu Fuss wieder begangen werden.

Verschiebedatum:

Bei nasser, kalter oder unbeständiger Witterung kann der Deckbelagseinbau nicht erfolgen. In diesem Falle würde sich der Ausführungstermin verschieben. Das heisst, der Deckbelagseinbau würde am Freitag, 17. April 2026 stattfinden.

Wir bitten um Kenntnisnahme und stehen Ihnen für Rückfragen gerne zur Verfügung.

Freundliche Grüsse

Bauleitung:	Karin Christen Hasler, HWS Ingenieurbüro AG, Sissach	Tel. 061 973 16 64 karin.christen@hwsag.ch
Gemeinde:	Dorian Wernli, Gemeindepräsident Maisprach	Tel. 079 390 91 61 dorian.wernli@maisprach.ch
Bauunternehmung:	Michel Terol, Ziegler AG, Liestal	Tel. 061 905 11 11 m.terol@ziegler-bau.ch