

Gemeinde Lampenberg

Vorprojekt

Erschliessung Wildensteinerstrasse
Wildensteinerstrasse 16 - Wildensteinerstrasse 3a








Werkleitungen

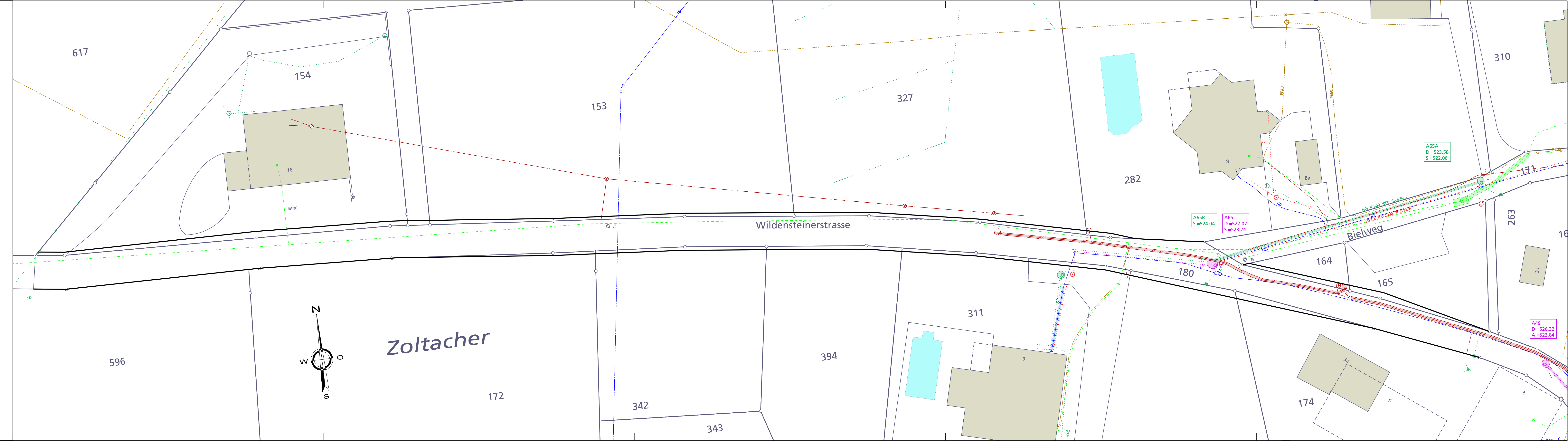
Massstab 1:200

Plan Nr. 025.06.0468 - 2
24. Oktober 2025

Erstellt: MGL, Geprüft: MIS, Freigabe: MSC
S:\025\06\0468\00_CAD\Planung\VP\01_02_03_04_05_Situation_200.2d

Legende:

- Bestehende Anlagen**
-  Wasserleitung mit Hydrant / Schieber
 -  Schmutzwasserkanalisation
 -  Mischwasserkanalisation
 -  Sauberwasserkanalisation, mit Einlaufschacht / Strassensammler
 -  Fernsehleitung
 -  Telefonleitung
 -  Elektrakabel mit Kandelaber



Für die Richtigkeit und Vollständigkeit der eingetragenen Leitungen oder unterirdischen Anlagen leistet das Ingenieurbüro keine Gewähr. Die genaue Lage der eingetragenen Werkleitungen ist vor Beginn der Bauarbeiten durch den Unternehmer bei den Werken zu erheben und gegebenenfalls zu sondieren.