

Waldrandkonzept der Gemeinde Eptingen



Basel, November 2010

Erarbeitet von

Manuel Schnellmann, Forstingenieur FH

Mitarbeit von

Beat Feigenwinter, Kreisforstingenieur

Martin Krähenbühl, Revierförster

Grundlagen: Plan 1:5000 Waldrandkonzept Eptingen

Das Waldrandkonzept der Gemeinde Eptingen besteht aus folgenden Teilen:

- Waldrandkonzept als Karte 1:5000 aufgeteilt in neun handliche A3 Blätter

(wird ausgedruckt und digital als .pdf abgegeben)

- Tabelle der Waldränder mit Angaben über die Sachdaten der einzelnen Abschnitte

(wird ausgedruckt und digital als .pdf, und .xls abgegeben)

- Zusammenfassender Bericht

Inhalt:

| | |
|---------------------|---|
| 1. Einleitung..... | 3 |
| 2. Vorgehen..... | 3 |
| 3. Auswertung | 5 |
| 4. Umsetzung..... | 8 |

(wird ausgedruckt und als .pdf abgegeben)

1. Einleitung

Im Rahmen der Erarbeitung des Übergangsbetriebsplans der Bürgergemeinde Eptingen wurde die waldbauliche Planung für die Jahre 2004-2019 erarbeitet. Darin nicht enthalten ist der Einbezug der Waldränder. Da die Gemeinde Eptingen über mehrere Waldreservate mit speziellen Lebensräumen verfügt, ist eine Vernetzung dieser von kantonaler Bedeutung. Die Gemeinde Eptingen ist mit 64 km Waldrand äusserst reich an Waldrändern. Mit gezielten Massnahmen können diese Waldränder für Fauna und Flora aufgewertet werden. Solche Waldrandaufwertungen werden vom Kanton Basel-Landschaft finanziell gefördert. Grundlage für eine solche Förderung ist ein Waldrandkonzept. Das vorliegende Waldrandkonzept wurde daher den kantonalen Richtlinien entsprechend aufgebaut. Weiter wurden qualitative Kriterien, die in Zukunft in eine Abstufung der Unterstützung einfließen können, bereits berücksichtigt. Somit stehen für die Eigentümerin und den Bewirtschafter (Zweckverband Oberes Diegtertal) ideale Grundlagen für die Aufwertung der Waldränder bereit .

2. Vorgehen

Das Waldrandkonzept Eptingen basiert auf der Waldkarte Eptingen, welche vom Amt für Wald beider Basel zur Verfügung gestellt wurde. Die Waldränder wurden manuell als Linien-Objekte editiert und auf die Aussenlinie der Waldkarte gelegt. Dabei wurde die Funktion „snappen“ verwendet und in einem Editiermassstab von ca. 1:50 gearbeitet. Somit kann eine hohe Genauigkeit der Längen und Eigentumsverhältnisse gewährleistet werden, da die Linie genau auf der Waldkarte liegt. Zu den einzelnen Waldrandabschnitten wurden mehrere Informationen (Attribute) hinzugefügt. Die wichtigsten Attribute sind in der nachfolgenden Tabelle aufgeführt:

| Alias Name | Name | Art | Beschreibung | Auswahl (Code) |
|--------------------|--------------------|--------------|---|---|
| NR | Neue_Nummer | Text | Unterteilung der Waldrandabschnitte in Bereiche (Buchstaben A-G) und Nummerierung | |
| Priorität | Priorität | ShortInteger | Codierte Werte | 1= Priorität 1 (Kantonal) 2= Priorität 2 (Kantonal) 3= Priorität 3 (Kantonal) 4= Priorität 1 (Kommunal) 0= Priorität 2 (Kommunal) |
| Eigentümer | EIGENTUEME | Text | Aufgrundangaben aus Waldkarte | Bürgergemeinde, Einwohnergemeinde, Staatswald oder Privatwald |
| Bezeichnung | Bezeichnung | Text | Lokalname aufgrund der 1:25'000 Karte | |
| Hangneigung | Hangneigung | LongInteger | Codierte Werte | 0= unter 30% Gefälle 1= über 30% Gefälle |
| Rückedistanz | Rückedistanz | LongInteger | Codierte Werte | 0= normale Rückedistanz 1= lange Rückedistanz |
| Räumung Kulturland | Räumung_Kulturland | LongInteger | Codierte Werte | 0= keine Räumung von Kulturland vorgesehen 1= Räumung von Kulturland nötig |
| Massnahme | Massnahme_Status | LongInteger | Codierte Werte | 0= noch keine Massnahme definiert 1= Massnahme ausgeführt 2= Massnahme geplant 3= Massnahme teilweise ausgeführt |
| Länge | Shape_Length | Double | Automatisch gemessene Länge | |
| Breite | Waldrandtiefe | ShortInteger | Aufgrund der Umgebung definierter Wert | In 5 Meter Schritten |
| Fläche | Waldrandflaeche | ShortInteger | Automatische Berechnung aus Länge und Breite | |
| Bemerkungen | Bemerkungen | Text | Zusätzliche Bemerkungen zum Waldrandabschnitt, zur Lage oder zu Einschränkungen | |

Um die Attribute den jeweiligen Werten zuzuweisen wurden automatische und manuelle Verfahren angewendet. Für die Attribute Hangneigung wurde aufgrund des digitalen Höhenmodells 1:25'000 (DHM 25) eine Rasterkarte erstellt, welche das Gelände in Flächen mit über und unter 30% Gefälle unterteilt. Aufgrund dieser Karte wurde manuell zugewiesen, ob bei der Waldrandpflege in steilem oder eher flachem Gelände gearbeitet wird. Für die Rückedistanz wurde um die bestehende Erschliessung ein Puffer von 50 Meter gelegt. Manuell wurde mit dieser

Karte zugewiesen, ob eine normale (unter 50 Meter) oder lange Rückedistanz vorliegt. Für die Räumung Kulturland wurden die Erschliessung und natürliche Hindernisse berücksichtigt. Bei Waldrändern mit einer schlechten Zugänglichkeit innerhalb des Waldes wurde das Attribut „Räumung von Kulturland notwendig“ hinzugefügt. Das Attribut Massnahme wurde aufgrund der Angaben von Martin Krähenbühl ausgefüllt. Die Länge wurde automatisch ermittelt und mit der Eingriffstiefe zur Fläche multipliziert.

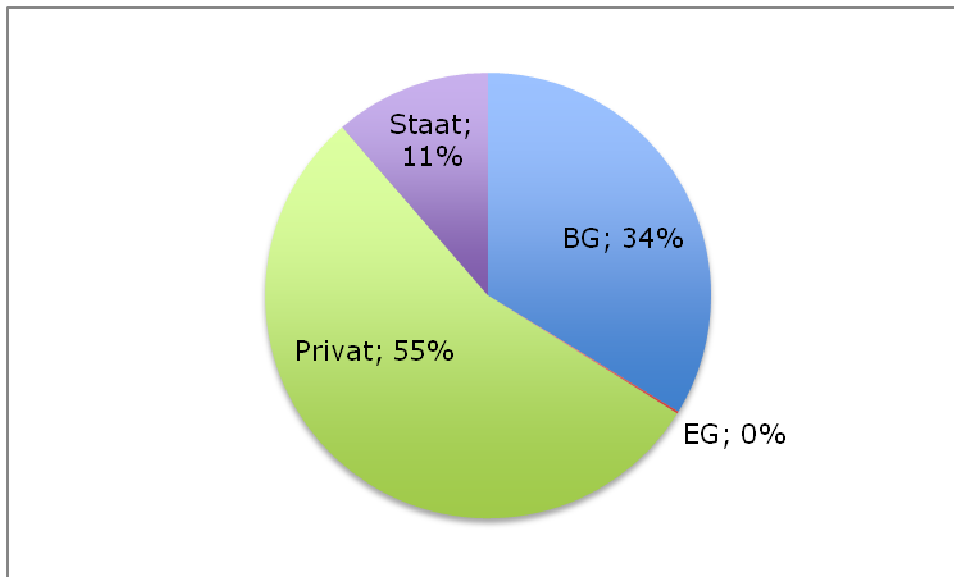
3.Auswertung

Im Waldrandkonzept wurden die Waldränder nach kantonaler und kommunaler Bedeutung unterschieden und in Prioritäten unterteilt .

| Bedeutung | Priorität | Länge in Meter |
|------------------|------------------|-----------------------|
| Kantonal | Priorität 1 | 20'145.37 |
| Kantonal | Priorität 2 | 13'191.02 |
| Kantonal | Priorität 3 | 5'530.8 |
| Kommunal | Priorität 1 | 7'307.92 |
| Kommunal | Priorität 2 | 17'504.62 |

Aufgrund dieser Einteilung der Waldränder sind 38.88 km von kantonaler und 24.81 km von kommunaler Bedeutung.

Die Waldränder gehören unterschiedlichen Eigentümern. Im Projekt wurde zwischen Wald der Bürgergemeinde, Wald der Einwohnergemeinde, Staatswald und Privatwald unterschieden. Im Verhältnis zur Waldrandlänge zeigt sich folgende Aufteilung:



Über die Hälfte aller Waldränder liegen in Privatwäldern, rund ein Drittel auf Böden der Bürgergemeinde. Für die Auswertung wurde die äussere Waldrandlinie betrachtet, bei einem Eingriff, welcher sich 30 m in den Wald zieht, können die Besitzverhältnisse ändern. Auf der 1:5000 Karte sind diese Besitzverhältnisse aber gut ersichtlich.

Bei der Erarbeitung des Waldrandkonzepts wurden auch Waldränder berücksichtigt, bei welchen schon einen Ersteingriff stattgefunden hat. Zu jedem Waldrandabschnitt wurde definiert, ob Massnahmen geplant oder schon ausgeführt wurden. Die Auswertung der Einteilung der Waldränder mit der Massnahme ist in der untenstehenden Tabelle zusammengefasst.

| Priorität | Massnahme „Status“ | Meter |
|----------------------|--------------------------------|--------|
| Kantonal Priorität 1 | noch keine Massnahme definiert | 16'861 |
| Kantonal Priorität 1 | Massnahme ausgeführt | 1'509 |
| Kantonal Priorität 1 | Massnahme teilweise ausgeführt | 1'775 |
| Kantonal Priorität 2 | noch keine Massnahme definiert | 9'632 |
| Kantonal Priorität 2 | Massnahme ausgeführt | 2'492 |
| Kantonal Priorität 2 | Massnahme teilweise ausgeführt | 1'067 |
| Kantonal Priorität 3 | noch keine Massnahme definiert | 4'341 |
| Kantonal Priorität 3 | Massnahme ausgeführt | 1'190 |
| Kommunal Priorität 1 | noch keine Massnahme definiert | 6'173 |
| Kommunal Priorität 1 | Massnahme ausgeführt | 554 |

| | | |
|----------------------|--------------------------------|--------|
| Kommunal Priorität 1 | Massnahme teilweise ausgeführt | 234 |
| Kommunal Priorität 1 | Massnahme geplant | 347 |
| Kommunal Priorität 2 | noch keine Massnahme definiert | 15'930 |
| Kommunal Priorität 2 | Massnahme ausgeführt | 591 |
| Kommunal Priorität 2 | Massnahme teilweise ausgeführt | 983 |

Da nicht alle Waldränder behandelt werden müssen, wird von „noch keine Massnahme definiert“ gesprochen. Diese Klasse umfasst den Grossteil der Waldränder mit rund 53 km. Auf 6 km wurden bereits Massnahmen ergriffen und auf 4 km wurden teilweise Massnahmen ausgeführt. Somit bestehen ein grosses Potential an Ersteinriffen sowie einige Waldränder, bei welchen eine Nachpflege möglich ist.

Um das Auftragsvolumen abzuschätzen wurde ein einfacher Kostenüberschlag erstellt. Dabei wurde von einem Durchschnittswert von 70.- pro Laufmeter Ersteinriff und 40.- pro Laufmeter Nachpflege gerechnet.

Die Waldränder Kantonaler Priorität 1 und 2, welche noch nicht behandelt wurden, umfassen eine Länge von rund 26.5 km, was einem Auftragsvolumen von ca. 1.85 Mio. Franken entspricht. Es wird davon ausgegangen, dass die Ersteinriffe in den Waldrändern Kantonal 1 und 2 Priorität sowie die Kommunal 1 Priorität in den nächsten 15 Jahren realisiert werden. Dies entspricht einem Jahresaufwand von rund 2.2 km oder 155'000 Franken für die Ersteinriffe. Dazu kommt die Nachpflege von ca. 1 km pro Jahr oder 40'000 Franken. Die Eingriffe sollten aber auf die Auslastung des Zweckverbands Oberers Diegtal und dem Holzabsatz angepasst werden. Wenn möglich sollte eine Kombination mit angrenzenden Holzschlägen angestrebt werden.

Aufgrund der erhobenen Parameter (Neigung, Rückedistanz, Waldrandtiefe usw.) kann eine einfache Kalkulation für geplante Waldrandeingriffe erstellt werden. Somit bestehen für die Waldeigentümerinnen (Private, BG, Staat) mit ihrem Bewirtschafter (Zweckverband) ein grosses Auftragspotential, welches, über mehrere Jahre verteilt, durch dieses Waldrandkonzept Einnahmen generieren kann.

4. Umsetzung

Die Umsetzung der Massnahmen erfolgt generell nach den im Plan 1:5'000 eingetragenen Prioritäten und nach den im genehmigtem Nutzungsprogramm enthaltenen Angaben. Die Ausführung erfolgt in der Regel durch die Forstequipe des Zweckverbandes. Im Privatwald ist der Grundeigentümer beizuziehen. Eine entsprechende Anzeichnung durch den Revierförster und das Vorliegen einer Holzschlagbewilligung sind Voraussetzung.

Für die Waldränder mit kantonaler Bedeutung ist vorgängig eine Offerte an den Kanton einzureichen. Mit den Arbeiten kann nach Auftragsvergabe (Auftrag, Werkvertrag) begonnen werden. Die Gemeinde beteiligt sich nach ihren Möglichkeiten an der Realisierung der Waldrandaufwertungen von Waldrändern mit kommunaler Bedeutung.

Vom Gemeinderat beschlossen:

Eptingen, den 08. 02 2011 GR-Beschluss Nr. 26/2011 vom 07. Februar 2011

Die Gemeindepräsidentin:



Renate Rothacher

Der Verwalter



Thomas Marti

Übersicht Waldränder Gemeinde Eptingen

| Nr. | Bedeutung | Priorität | ID | Eigentümer | Bezeichnung | Hangneigung | Rückedistanz | Räumung Kulturland | Massnahme | L | B | F | Bemerkungen |
|------------|--------------------|-----------|-----|---------------|-------------|-------------------|----------------------|---|--------------------------------|-----|----|------|------------------------------|
| A01 | Kantonal/ Regional | | 216 | Privatwald | Ränggen | über 30% Gefälle | normale Rückedistanz | keine Räumung von Kulturland vorgesehen | noch keine Massnahme definiert | 280 | 30 | 8392 | westlicher Teil ohne Strasse |
| A02 | Kantonal/ Regional | | 217 | Privatwald | Ränggen | | lange Rückedistanz | Räumung von Kulturland notwendig | noch keine Massnahme definiert | 232 | 20 | 4638 | |
| A03 | Kantonal/ Regional | | 218 | Privatwald | Ränggen | | lange Rückedistanz | Räumung von Kulturland notwendig | noch keine Massnahme definiert | 364 | 20 | 7276 | Teilweise Zufahrt möglich |
| A04 | Kantonal/ Regional | | 219 | Privatwald | Ränggen | unter 30% Gefälle | normale Rückedistanz | keine Räumung von Kulturland vorgesehen | noch keine Massnahme definiert | 81 | 30 | 2417 | |
| A05 | Kantonal/ Regional | | 221 | Privatwald | Ränggen | unter 30% Gefälle | normale Rückedistanz | keine Räumung von Kulturland vorgesehen | noch keine Massnahme definiert | 95 | 30 | 2861 | |
| | Kantonal/ Regional | | 220 | Privatwald | Ränggen | unter 30% Gefälle | normale Rückedistanz | keine Räumung von Kulturland vorgesehen | noch keine Massnahme definiert | 49 | 20 | 973 | |
| A06 | Kantonal/ Regional | | 222 | Privatwald | Ränggen | unter 30% Gefälle | lange Rückedistanz | keine Räumung von Kulturland vorgesehen | noch keine Massnahme definiert | 295 | 30 | 8855 | |
| A07 | Kantonal/ Regional | | 223 | Bürgergemeind | Ränggen | unter 30% Gefälle | normale Rückedistanz | keine Räumung von Kulturland vorgesehen | noch keine Massnahme definiert | 65 | 30 | 1955 | |
| | Kantonal/ Regional | | 224 | Privatwald | Ränggen | | lange Rückedistanz | keine Räumung von Kulturland vorgesehen | noch keine Massnahme definiert | 160 | 30 | 4789 | |
| A08 | Kantonal/ Regional | | 225 | Privatwald | Ränggen | unter 30% Gefälle | normale Rückedistanz | keine Räumung von Kulturland vorgesehen | noch keine Massnahme definiert | 163 | 20 | 3268 | |
| A09 | Kantonal/ Regional | | 226 | Privatwald | Ränggen | unter 30% Gefälle | normale Rückedistanz | keine Räumung von Kulturland vorgesehen | noch keine Massnahme definiert | 167 | 20 | 3338 | |
| A10 | Kantonal/ Regional | | 227 | Privatwald | Ränggen | unter 30% Gefälle | normale Rückedistanz | keine Räumung von Kulturland vorgesehen | noch keine Massnahme definiert | 104 | 30 | 3117 | |
| A11 | Kantonal/ Regional | | 228 | Privatwald | Ränggen | unter 30% Gefälle | normale Rückedistanz | keine Räumung von Kulturland vorgesehen | noch keine Massnahme definiert | 115 | 20 | 2300 | |
| | Kantonal/ Regional | | 229 | Privatwald | Ränggen | unter 30% Gefälle | normale Rückedistanz | keine Räumung von Kulturland vorgesehen | noch keine Massnahme definiert | 21 | 20 | 429 | |
| A12 | Kantonal/ Regional | | 230 | Privatwald | Ränggen | unter 30% Gefälle | normale Rückedistanz | keine Räumung von Kulturland vorgesehen | noch keine Massnahme definiert | 142 | 30 | 4260 | |
| A13 | Kantonal/ Regional | | 15 | Privatwald | | unter 30% Gefälle | lange Rückedistanz | keine Räumung von Kulturland vorgesehen | noch keine Massnahme definiert | 383 | 20 | 7652 | |
| A14 | Kantonal/ Regional | | 231 | Privatwald | Ränggen | über 30% Gefälle | normale Rückedistanz | keine Räumung von Kulturland vorgesehen | noch keine Massnahme definiert | 120 | 30 | 3603 | |
| A15 | Kantonal/ Regional | | 232 | Bürgergemeind | Ränggen | über 30% Gefälle | lange Rückedistanz | Räumung von Kulturland notwendig | noch keine Massnahme definiert | 188 | 20 | 3763 | schlechte Zufahrt, |

| Nr. | Bedeutung | Priorität | ID | Eigentümer | Bezeichnung | Hangneigung | Rückedistanz | Räumung Kulturland | Massnahme | L | B | F | Bemerkungen |
|------------|---------------------------|-----------|-----|---------------|--------------|-------------------|----------------------|---|--------------------------------|-----|----|-------|-------------------------------|
| A16 | | | | | | | | | | | | | 345 m |
| | Kantonal/ Regional | | 233 | Privatwald | Ränggen | über 30% Gefälle | normale Rückedistanz | keine Räumung von Kulturland vorgesehen | noch keine Massnahme definiert | 345 | 20 | 6909 | sehr langer Streifen, |
| A17 | | | | | | | | | | | | | 334 m |
| | Kantonal/ Regional | | 266 | Privatwald | Ränggen | über 30% Gefälle | normale Rückedistanz | keine Räumung von Kulturland vorgesehen | noch keine Massnahme definiert | 334 | 20 | 6688 | sehr langer Streifen, |
| A18 | | | | | | | | | | | | | 121 m |
| | Kantonal/ Regional | | 234 | Privatwald | Ränggen | über 30% Gefälle | lange Rückedistanz | keine Räumung von Kulturland vorgesehen | noch keine Massnahme definiert | 121 | 20 | 2412 | Oberhalb Hauptstrasse |
| B01 | | | | | | | | | | | | | 242 m |
| | keine Bedeutung zugeordne | | 65 | Staat | Schaubmatten | unter 30% Gefälle | normale Rückedistanz | keine Räumung von Kulturland vorgesehen | noch keine Massnahme definiert | 242 | 20 | 4841 | |
| | keine Bedeutung zugeordne | | 66 | Staat | Schaubmatten | unter 30% Gefälle | normale Rückedistanz | keine Räumung von Kulturland vorgesehen | noch keine Massnahme definiert | 22 | 20 | 439 | |
| B02 | | | | | | | | | | | | | 219 m |
| | Kantonal/ Regional | | 235 | Staat | Schaubrain | über 30% Gefälle | lange Rückedistanz | keine Räumung von Kulturland vorgesehen | noch keine Massnahme definiert | 219 | 20 | 4383 | Waldrand überhauptmöglich? |
| B03 | | | | | | | | | | | | | 275 m |
| | keine Bedeutung zugeordne | | 237 | Staat | Schaubmatten | unter 30% Gefälle | normale Rückedistanz | keine Räumung von Kulturland vorgesehen | noch keine Massnahme definiert | 275 | 20 | 5492 | noch nicht in prio 1 abklären |
| B04 | | | | | | | | | | | | | 369 m |
| | keine Bedeutung zugeordne | | 236 | Staat | | über 30% Gefälle | lange Rückedistanz | keine Räumung von Kulturland vorgesehen | noch keine Massnahme definiert | 369 | 20 | 7376 | nahe Autobahn? ev kein |
| B05 | | | | | | | | | | | | | 104 m |
| | keine Bedeutung zugeordne | | 341 | Staat | Engeren | unter 30% Gefälle | normale Rückedistanz | keine Räumung von Kulturland vorgesehen | noch keine Massnahme definiert | 104 | 20 | 2089 | |
| | keine Bedeutung zugeordne | | 342 | Staat | Engeren | | normale Rückedistanz | keine Räumung von Kulturland vorgesehen | noch keine Massnahme definiert | 407 | 20 | 8136 | nahe Autobahn |
| | Kantonal/ Regional | | 239 | Staat | Engeren | unter 30% Gefälle | normale Rückedistanz | keine Räumung von Kulturland vorgesehen | noch keine Massnahme definiert | 285 | 15 | 4274 | Zwischen Autobahn und |
| | Kantonal/ Regional | | 238 | Staat | Engeren | unter 30% Gefälle | normale Rückedistanz | keine Räumung von Kulturland vorgesehen | noch keine Massnahme definiert | 85 | 20 | 1691 | |
| B07 | | | | | | | | | | | | | 713 m |
| | keine Bedeutung zugeordne | | 303 | Privatwald | Rötlerweid | über 30% Gefälle | lange Rückedistanz | Räumung von Kulturland notwendig | noch keine Massnahme definiert | 713 | 20 | 14250 | |
| B08 | | | | | | | | | | | | | 144 m |
| | keine Bedeutung zugeordne | | 301 | Privatwald | Ebnet | unter 30% Gefälle | normale Rückedistanz | keine Räumung von Kulturland vorgesehen | noch keine Massnahme definiert | 144 | 20 | 2878 | |
| | keine Bedeutung zugeordne | | 302 | Privatwald | Ebnet | unter 30% Gefälle | normale Rückedistanz | keine Räumung von Kulturland vorgesehen | noch keine Massnahme definiert | 70 | 20 | 1393 | |
| B09 | | | | | | | | | | | | | 49 m |
| | keine Bedeutung zugeordne | | 311 | Bürgergemeind | | über 30% Gefälle | normale Rückedistanz | keine Räumung von Kulturland vorgesehen | noch keine Massnahme definiert | 49 | 20 | 989 | |
| | keine Bedeutung zugeordne | | 300 | Bürgergemeind | | über 30% Gefälle | normale Rückedistanz | keine Räumung von Kulturland vorgesehen | noch keine Massnahme definiert | 198 | 20 | 3964 | |
| B10 | | | | | | | | | | | | | 326 m |
| | keine Bedeutung zugeordne | | 16 | Bürgergemeind | Glaseten | über 30% Gefälle | normale Rückedistanz | keine Räumung von Kulturland vorgesehen | noch keine Massnahme definiert | 326 | 20 | 6512 | |
| B11 | | | | | | | | | | | | | 190 m |
| | keine Bedeutung zugeordne | | 310 | Bürgergemeind | Dangeren | unter 30% Gefälle | lange Rückedistanz | Räumung von Kulturland notwendig | noch keine Massnahme definiert | 190 | 20 | 3802 | |
| B12 | | | | | | | | | | | | | 239 m |
| | keine Bedeutung zugeordne | | 309 | Privatwald | Dangeren | unter 30% Gefälle | lange Rückedistanz | Räumung von Kulturland notwendig | noch keine Massnahme definiert | 239 | 20 | 4783 | Nahe Felsen |
| B13 | | | | | | | | | | | | | 275 m |

| Nr. | Bedeutung | Priorität | ID | Eigentümer | Bezeichnung | Hangneigung | Rückedistanz | Räumung Kulturland | Massnahme | L | B | F | Bemerkungen |
|------------|---------------------------|-----------|-----|----------------|----------------|-------------------|----------------------|---|--------------------------------|-----|----|-------|------------------------|
| | keine Bedeutung zugeordne | | 17 | Privatwald | Dangeren | über 30% Gefälle | lange Rückedistanz | keine Räumung von Kulturland vorgesehen | noch keine Massnahme definiert | 275 | 20 | 5508 | |
| B14 | | | | | | | | | | | | | 69 m |
| | keine Bedeutung zugeordne | | 306 | Staat | Bugswand | unter 30% Gefälle | normale Rückedistanz | keine Räumung von Kulturland vorgesehen | noch keine Massnahme definiert | 69 | 10 | 694 | |
| | keine Bedeutung zugeordne | | 307 | Staat | Bugswand | unter 30% Gefälle | normale Rückedistanz | keine Räumung von Kulturland vorgesehen | noch keine Massnahme definiert | 187 | 10 | 1865 | |
| | keine Bedeutung zugeordne | | 308 | Staat | Bugswand | unter 30% Gefälle | normale Rückedistanz | keine Räumung von Kulturland vorgesehen | noch keine Massnahme definiert | 37 | 20 | 739 | |
| B15 | | | | | | | | | | | | | 535 m |
| | keine Bedeutung zugeordne | | 305 | Staat | | unter 30% Gefälle | normale Rückedistanz | keine Räumung von Kulturland vorgesehen | noch keine Massnahme definiert | 535 | 15 | 8029 | nahe Autobahn |
| | keine Bedeutung zugeordne | | 304 | Bürgergemeind | | über 30% Gefälle | normale Rückedistanz | keine Räumung von Kulturland vorgesehen | noch keine Massnahme definiert | 59 | 20 | 1187 | |
| C0 | | | | | | | | | | | | | 27 m |
| | Kantonal/ Regional | | 240 | Einwohnergemei | Wittwald | über 30% Gefälle | normale Rückedistanz | Räumung von Kulturland notwendig | noch keine Massnahme definiert | 27 | 20 | 545 | Waldranderweiterung in |
| C0 | | | | | | | | | | | | | 386 m |
| | Kantonal/ Regional | | 44 | Privatwald | Wittwald | unter 30% Gefälle | lange Rückedistanz | keine Räumung von Kulturland vorgesehen | Massnahme ausgeführt | 386 | 20 | 7710 | |
| C0 | | | | | | | | | | | | | 183 m |
| | Kantonal/ Regional | | 347 | Privatwald | | unter 30% Gefälle | lange Rückedistanz | keine Räumung von Kulturland vorgesehen | noch keine Massnahme definiert | 183 | 20 | 3658 | |
| | Kantonal/ Regional | | 43 | Privatwald | Wittwald | unter 30% Gefälle | lange Rückedistanz | keine Räumung von Kulturland vorgesehen | noch keine Massnahme definiert | 295 | 20 | 5901 | |
| C0 | | | | | | | | | | | | | 183 m |
| | Kantonal/ Regional | | 42 | Privatwald | | unter 30% Gefälle | lange Rückedistanz | keine Räumung von Kulturland vorgesehen | Massnahme ausgeführt | 183 | 20 | 3660 | |
| C0 | | | | | | | | | | | | | 446 m |
| | Kantonal/ Regional | | 41 | Privatwald | Wittwald | unter 30% Gefälle | normale Rückedistanz | keine Räumung von Kulturland vorgesehen | noch keine Massnahme definiert | 446 | 20 | 8922 | |
| | Kantonal/ Regional | | 272 | Bürgergemeind | Wittwald | unter 30% Gefälle | normale Rückedistanz | keine Räumung von Kulturland vorgesehen | noch keine Massnahme definiert | 65 | 20 | 1310 | |
| C0 | | | | | | | | | | | | | 161 m |
| | Kantonal/ Regional | | 39 | Privatwald | Wittwald | unter 30% Gefälle | normale Rückedistanz | keine Räumung von Kulturland vorgesehen | noch keine Massnahme definiert | 161 | 20 | 3230 | |
| | Kantonal/ Regional | | 40 | Privatwald | Wittwald | unter 30% Gefälle | normale Rückedistanz | keine Räumung von Kulturland vorgesehen | noch keine Massnahme definiert | 107 | 20 | 2143 | |
| C0 | | | | | | | | | | | | | 316 m |
| | Kantonal/ Regional | | 46 | Privatwald | Witwaldweid | unter 30% Gefälle | normale Rückedistanz | keine Räumung von Kulturland vorgesehen | noch keine Massnahme definiert | 316 | 25 | 7896 | |
| C0 | | | | | | | | | | | | | 354 m |
| | Kantonal/ Regional | | 45 | Privatwald | Witwaldweid | unter 30% Gefälle | normale Rückedistanz | keine Räumung von Kulturland vorgesehen | noch keine Massnahme definiert | 354 | 25 | 8857 | |
| C0 | | | | | | | | | | | | | 445 m |
| | Kantonal/ Regional | | 38 | Privatwald | Dielisbergweid | unter 30% Gefälle | lange Rückedistanz | keine Räumung von Kulturland vorgesehen | noch keine Massnahme definiert | 445 | 20 | 8909 | |
| C1 | | | | | | | | | | | | | 579 m |
| | Kantonal/ Regional | | 37 | Privatwald | Dielisbergweid | unter 30% Gefälle | lange Rückedistanz | keine Räumung von Kulturland vorgesehen | noch keine Massnahme definiert | 579 | 20 | 11579 | |
| C1 | | | | | | | | | | | | | 171 m |
| | keine Bedeutung zugeordne | | 36 | Bürgergemeind | Walten | über 30% Gefälle | normale Rückedistanz | keine Räumung von Kulturland vorgesehen | noch keine Massnahme definiert | 171 | 20 | 3415 | |
| C1 | | | | | | | | | | | | | 803 m |
| | keine Bedeutung zugeordne | | 34 | Bürgergemeind | Walten | unter 30% Gefälle | normale Rückedistanz | keine Räumung von Kulturland vorgesehen | noch keine Massnahme definiert | 803 | 20 | 16062 | |

| Nr. | Bedeutung | Priorität | ID | Eigentümer | Bezeichnung | Hangneigung | Rückedistanz | Räumung Kulturland | Massnahme | L | B | F | Bemerkungen |
|-----------|---------------------------|-----------|-----|---------------|-------------|-------------------|----------------------|---|--------------------------------|-----|----|------|---------------------------|
| C1 | keine Bedeutung zugeordne | | 35 | Bürgergemeind | Walten | unter 30% Gefälle | lange Rückedistanz | keine Räumung von Kulturland vorgesehen | noch keine Massnahme definiert | 153 | 10 | 1532 | 153 m Insel |
| C1 | Kantonal/ Regional | | 49 | Bürgergemeind | Melsten | unter 30% Gefälle | normale Rückedistanz | keine Räumung von Kulturland vorgesehen | noch keine Massnahme definiert | 227 | 30 | 6817 | 227 m |
| C1 | Kantonal/ Regional | | 50 | Bürgergemeind | Melsten | unter 30% Gefälle | lange Rückedistanz | keine Räumung von Kulturland vorgesehen | noch keine Massnahme definiert | 175 | 20 | 3508 | 175 m |
| | Kantonal/ Regional | | 47 | Bürgergemeind | Melsten | unter 30% Gefälle | lange Rückedistanz | keine Räumung von Kulturland vorgesehen | Massnahme ausgeführt | 267 | 25 | 6672 | |
| | Kantonal/ Regional | | 48 | Bürgergemeind | Melsten | über 30% Gefälle | lange Rückedistanz | keine Räumung von Kulturland vorgesehen | Massnahme ausgeführt | 185 | 25 | 4613 | |
| C1 | Kantonal/ Regional | | 51 | Staat | | unter 30% Gefälle | normale Rückedistanz | keine Räumung von Kulturland vorgesehen | noch keine Massnahme definiert | 23 | 30 | 680 | 23 m |
| | Kantonal/ Regional | | 52 | Staat | | unter 30% Gefälle | normale Rückedistanz | keine Räumung von Kulturland vorgesehen | noch keine Massnahme definiert | 76 | 30 | 2272 | |
| | Kantonal/ Regional | | 248 | Staat | | unter 30% Gefälle | normale Rückedistanz | keine Räumung von Kulturland vorgesehen | noch keine Massnahme definiert | 49 | 20 | 976 | |
| C1 | Kantonal/ Regional | | 250 | Bürgergemeind | Eichenberg | unter 30% Gefälle | normale Rückedistanz | keine Räumung von Kulturland vorgesehen | noch keine Massnahme definiert | 127 | 20 | 2539 | 127 m |
| | Kantonal/ Regional | | 251 | Privatwald | Eichenberg | unter 30% Gefälle | normale Rückedistanz | keine Räumung von Kulturland vorgesehen | noch keine Massnahme definiert | 24 | 20 | 473 | |
| | Kantonal/ Regional | | 53 | Bürgergemeind | Eichenberg | über 30% Gefälle | normale Rückedistanz | keine Räumung von Kulturland vorgesehen | noch keine Massnahme definiert | 129 | 20 | 2572 | |
| C1 | Kantonal/ Regional | | 54 | Bürgergemeind | Eichenberg | über 30% Gefälle | normale Rückedistanz | keine Räumung von Kulturland vorgesehen | noch keine Massnahme definiert | 295 | 20 | 5894 | 295 m ev Fläche teilen |
| C2 | Kantonal/ Regional | | 55 | Privatwald | | über 30% Gefälle | lange Rückedistanz | Räumung von Kulturland notwendig | noch keine Massnahme definiert | 168 | 20 | 3359 | 168 m |
| C2 | Kantonal/ Regional | | 252 | Bürgergemeind | | über 30% Gefälle | lange Rückedistanz | Räumung von Kulturland notwendig | noch keine Massnahme definiert | 43 | 20 | 865 | 43 m |
| | Kantonal/ Regional | | 254 | Bürgergemeind | | über 30% Gefälle | lange Rückedistanz | Räumung von Kulturland notwendig | noch keine Massnahme definiert | 95 | 20 | 1906 | |
| | Kantonal/ Regional | | 253 | Privatwald | | über 30% Gefälle | lange Rückedistanz | Räumung von Kulturland notwendig | noch keine Massnahme definiert | 17 | 20 | 341 | |
| C2 | Kantonal/ Regional | | 255 | Privatwald | | über 30% Gefälle | lange Rückedistanz | Räumung von Kulturland notwendig | noch keine Massnahme definiert | 92 | 20 | 1838 | 92 m |
| C2 | Kantonal/ Regional | | 260 | Privatwald | | über 30% Gefälle | lange Rückedistanz | Räumung von Kulturland notwendig | noch keine Massnahme definiert | 48 | 20 | 954 | 48 m |
| | Kantonal/ Regional | | 259 | Bürgergemeind | | über 30% Gefälle | lange Rückedistanz | Räumung von Kulturland notwendig | noch keine Massnahme definiert | 211 | 20 | 4222 | |
| | Kantonal/ Regional | | 56 | Bürgergemeind | | über 30% Gefälle | lange Rückedistanz | Räumung von Kulturland notwendig | noch keine Massnahme definiert | 88 | 20 | 1754 | |
| | Kantonal/ Regional | | 256 | Bürgergemeind | | über 30% Gefälle | lange Rückedistanz | Räumung von Kulturland notwendig | noch keine Massnahme definiert | 54 | 20 | 1072 | |
| | Kantonal/ Regional | | 257 | Privatwald | | über 30% Gefälle | lange Rückedistanz | Räumung von Kulturland notwendig | noch keine Massnahme definiert | 27 | 20 | 536 | |
| | Kantonal/ Regional | | 258 | Privatwald | | über 30% Gefälle | normale Rückedistanz | Räumung von Kulturland notwendig | noch keine Massnahme definiert | 46 | 20 | 927 | |
| C2 | Kantonal/ Regional | | 57 | Bürgergemeind | | über 30% Gefälle | lange Rückedistanz | keine Räumung von Kulturland vorgesehen | noch keine Massnahme definiert | 155 | 20 | 3098 | 155 m |

| Nr. | Bedeutung | Priorität | ID | Eigentümer | Bezeichnung | Hangneigung | Rückedistanz | Räumung Kulturland | Massnahme | L | B | F | Bemerkungen |
|------------|---------------------------|-----------|-----|----------------|-------------|-------------------|----------------------|---|--------------------------------|-----|----|------|--------------|
| | Kantonal/ Regional | | 261 | Bürgergemeind | | über 30% Gefälle | lange Rückedistanz | Räumung von Kulturland notwendig | noch keine Massnahme definiert | 39 | 20 | 772 | |
| | Kantonal/ Regional | | 262 | Privatwald | | über 30% Gefälle | normale Rückedistanz | keine Räumung von Kulturland vorgesehen | noch keine Massnahme definiert | 65 | 20 | 1300 | |
| C2 | | | | | | | | | | | | | 156 m |
| | Kantonal/ Regional | | 58 | Privatwald | Weid | über 30% Gefälle | lange Rückedistanz | Räumung von Kulturland notwendig | noch keine Massnahme definiert | 156 | 20 | 3111 | |
| C2 | | | | | | | | | | | | | 78 m |
| | Kantonal/ Regional | | 264 | Bürgergemeind | Wannen | über 30% Gefälle | normale Rückedistanz | keine Räumung von Kulturland vorgesehen | noch keine Massnahme definiert | 78 | 20 | 1568 | |
| | Kantonal/ Regional | | 59 | Privatwald | | über 30% Gefälle | normale Rückedistanz | keine Räumung von Kulturland vorgesehen | noch keine Massnahme definiert | 87 | 20 | 1735 | |
| | Kantonal/ Regional | | 61 | Bürgergemeind | Wannen | über 30% Gefälle | normale Rückedistanz | keine Räumung von Kulturland vorgesehen | noch keine Massnahme definiert | 141 | 30 | 4245 | |
| | Kantonal/ Regional | | 263 | Bürgergemeind | | über 30% Gefälle | normale Rückedistanz | keine Räumung von Kulturland vorgesehen | noch keine Massnahme definiert | 120 | 20 | 2408 | |
| C2 | | | | | | | | | | | | | 52 m |
| | Kantonal/ Regional | | 265 | Staat | | über 30% Gefälle | normale Rückedistanz | keine Räumung von Kulturland vorgesehen | noch keine Massnahme definiert | 52 | 20 | 1041 | |
| | Kantonal/ Regional | | 62 | Bürgergemeind | | unter 30% Gefälle | normale Rückedistanz | keine Räumung von Kulturland vorgesehen | noch keine Massnahme definiert | 52 | 20 | 1047 | |
| C2 | | | | | | | | | | | | | 568 m |
| | keine Bedeutung zugeordne | | 319 | Privatwald | Flüeacher | unter 30% Gefälle | lange Rückedistanz | keine Räumung von Kulturland vorgesehen | noch keine Massnahme definiert | 568 | 15 | 8514 | |
| C2 | | | | | | | | | | | | | 107 m |
| | Kantonal/ Regional | | 60 | Bürgergemeind | Bächlen | über 30% Gefälle | normale Rückedistanz | keine Räumung von Kulturland vorgesehen | noch keine Massnahme definiert | 107 | 20 | 2149 | |
| | Kantonal/ Regional | | 33 | Bürgergemeind | Bächlen | über 30% Gefälle | normale Rückedistanz | keine Räumung von Kulturland vorgesehen | noch keine Massnahme definiert | 119 | 30 | 3575 | |
| C3 | | | | | | | | | | | | | 257 m |
| | Kantonal/ Regional | | 32 | Privatwald | | über 30% Gefälle | lange Rückedistanz | keine Räumung von Kulturland vorgesehen | noch keine Massnahme definiert | 257 | 20 | 5144 | |
| | Kantonal/ Regional | | 31 | Privatwald | | über 30% Gefälle | normale Rückedistanz | keine Räumung von Kulturland vorgesehen | noch keine Massnahme definiert | 321 | 20 | 6421 | |
| C3 | | | | | | | | | | | | | 186 m |
| | Kantonal/ Regional | | 29 | Privatwald | | unter 30% Gefälle | lange Rückedistanz | keine Räumung von Kulturland vorgesehen | Massnahme ausgeführt | 186 | 20 | 3723 | |
| | Kantonal/ Regional | | 30 | Privatwald | Laufmatt | unter 30% Gefälle | normale Rückedistanz | keine Räumung von Kulturland vorgesehen | Massnahme ausgeführt | 323 | 20 | 6456 | |
| D02 | | | | | | | | | | | | | 64 m |
| | Kommunal/ Lokal | | 64 | Bürgergemeind | Holden | über 30% Gefälle | normale Rückedistanz | keine Räumung von Kulturland vorgesehen | noch keine Massnahme definiert | 64 | 20 | 1275 | G |
| D03 | | | | | | | | | | | | | 167 m |
| | Kommunal/ Lokal | | 73 | Bürgergemeind | | über 30% Gefälle | lange Rückedistanz | keine Räumung von Kulturland vorgesehen | noch keine Massnahme definiert | 167 | 20 | 3343 | G |
| | Kommunal/ Lokal | | 271 | Privatwald | | über 30% Gefälle | lange Rückedistanz | keine Räumung von Kulturland vorgesehen | noch keine Massnahme definiert | 135 | 20 | 2709 | G |
| D04 | | | | | | | | | | | | | 33 m |
| | Kommunal/ Lokal | | 268 | Privatwald | | unter 30% Gefälle | normale Rückedistanz | keine Räumung von Kulturland vorgesehen | Massnahme geplant | 33 | 5 | 165 | G |
| | Kommunal/ Lokal | | 74 | Bürgergemeind | | unter 30% Gefälle | normale Rückedistanz | keine Räumung von Kulturland vorgesehen | Massnahme geplant | 185 | 20 | 3692 | G |
| D05 | | | | | | | | | | | | | 77 m |
| | Kommunal/ Lokal | | 76 | Bürgergemeind | | über 30% Gefälle | normale Rückedistanz | keine Räumung von Kulturland vorgesehen | noch keine Massnahme definiert | 77 | 20 | 1537 | G |
| | Kommunal/ Lokal | | 267 | Bürgergemeind | | unter 30% Gefälle | normale Rückedistanz | keine Räumung von Kulturland vorgesehen | Massnahme geplant | 129 | 20 | 2581 | G |
| | Kommunal/ Lokal | | 75 | Einwohnergemei | | über 30% Gefälle | normale Rückedistanz | keine Räumung von Kulturland vorgesehen | noch keine Massnahme definiert | 42 | 20 | 843 | G |

| Nr. | Bedeutung | Priorität | ID | Eigentümer | Bezeichnung | Hangneigung | Rückedistanz | Räumung Kulturland | Massnahme | L | B | F | Bemerkungen |
|------------|---------------------------|-----------|-----|---------------|-------------|-------------------|----------------------|---|--------------------------------|-----|----|------|---------------------------|
| D06 | | | | | | | | | | | | | 217 m |
| | Kommunal/ Lokal | | 77 | Bürgergemeind | | über 30% Gefälle | normale Rückedistanz | keine Räumung von Kulturland vorgesehen | noch keine Massnahme definiert | 217 | 20 | 4333 | G |
| D07 | | | | | | | | | | | | | 30 m |
| | keine Bedeutung zugeordne | | 318 | Staat | | über 30% Gefälle | normale Rückedistanz | keine Räumung von Kulturland vorgesehen | noch keine Massnahme definiert | 30 | 20 | 603 | |
| | keine Bedeutung zugeordne | | 317 | Bürgergemeind | | über 30% Gefälle | normale Rückedistanz | keine Räumung von Kulturland vorgesehen | noch keine Massnahme definiert | 179 | 20 | 3576 | |
| D08 | | | | | | | | | | | | | 272 m |
| | keine Bedeutung zugeordne | | 316 | Staat | Leisen | unter 30% Gefälle | normale Rückedistanz | keine Räumung von Kulturland vorgesehen | noch keine Massnahme definiert | 272 | 20 | 5433 | |
| D09 | | | | | | | | | | | | | 84 m |
| | Kantonal/ Regional | | 70 | Bürgergemeind | | unter 30% Gefälle | normale Rückedistanz | keine Räumung von Kulturland vorgesehen | noch keine Massnahme definiert | 84 | 20 | 1679 | |
| D1 | | | | | | | | | | | | | 220 m |
| | Kommunal/ Lokal | | 63 | Bürgergemeind | Holden | über 30% Gefälle | normale Rückedistanz | keine Räumung von Kulturland vorgesehen | noch keine Massnahme definiert | 220 | 15 | 3303 | G |
| D10 | | | | | | | | | | | | | 79 m |
| | Kantonal/ Regional | | 247 | Privatwald | | über 30% Gefälle | lange Rückedistanz | keine Räumung von Kulturland vorgesehen | noch keine Massnahme definiert | 79 | 20 | 1573 | |
| | Kantonal/ Regional | | 72 | Bürgergemeind | | über 30% Gefälle | lange Rückedistanz | keine Räumung von Kulturland vorgesehen | noch keine Massnahme definiert | 57 | 20 | 1141 | |
| | Kantonal/ Regional | | 71 | Privatwald | | | normale Rückedistanz | keine Räumung von Kulturland vorgesehen | noch keine Massnahme definiert | 71 | 20 | 1430 | |
| D11 | | | | | | | | | | | | | 417 m |
| | Kantonal/ Regional | | 18 | Bürgergemeind | | über 30% Gefälle | normale Rückedistanz | keine Räumung von Kulturland vorgesehen | noch keine Massnahme definiert | 417 | 20 | 8338 | |
| D12 | | | | | | | | | | | | | 238 m |
| | Kantonal/ Regional | | 19 | Bürgergemeind | | über 30% Gefälle | normale Rückedistanz | keine Räumung von Kulturland vorgesehen | noch keine Massnahme definiert | 238 | 20 | 4769 | |
| | Kantonal/ Regional | | 68 | Bürgergemeind | | unter 30% Gefälle | normale Rückedistanz | keine Räumung von Kulturland vorgesehen | Massnahme ausgeführt | 28 | 20 | 566 | 9 |
| D13 | | | | | | | | | | | | | 458 m |
| | Kantonal/ Regional | | 20 | Privatwald | | über 30% Gefälle | lange Rückedistanz | keine Räumung von Kulturland vorgesehen | noch keine Massnahme definiert | 458 | 20 | 9152 | Zugänglichkeit |
| D14 | | | | | | | | | | | | | 90 m |
| | Kantonal/ Regional | | 69 | Privatwald | | unter 30% Gefälle | lange Rückedistanz | keine Räumung von Kulturland vorgesehen | noch keine Massnahme definiert | 90 | 20 | 1809 | Zugänglichkeit |
| D15 | | | | | | | | | | | | | 369 m |
| | Kantonal/ Regional | | 322 | Privatwald | Winkental | unter 30% Gefälle | normale Rückedistanz | keine Räumung von Kulturland vorgesehen | noch keine Massnahme definiert | 369 | 20 | 7387 | |
| | Kantonal/ Regional | | 321 | Bürgergemeind | Winkental | unter 30% Gefälle | normale Rückedistanz | keine Räumung von Kulturland vorgesehen | noch keine Massnahme definiert | 112 | 20 | 2242 | |
| D16 | | | | | | | | | | | | | 223 m |
| | keine Bedeutung zugeordne | | 320 | Bürgergemeind | | über 30% Gefälle | normale Rückedistanz | keine Räumung von Kulturland vorgesehen | noch keine Massnahme definiert | 223 | 20 | 4468 | Schiesstand |
| D17 | | | | | | | | | | | | | 115 m |
| | Kantonal/ Regional | | 241 | Privatwald | Winkental | unter 30% Gefälle | normale Rückedistanz | keine Räumung von Kulturland vorgesehen | Massnahme ausgeführt | 115 | 20 | 2297 | |
| | Kantonal/ Regional | | 273 | Bürgergemeind | Winkental | unter 30% Gefälle | normale Rückedistanz | keine Räumung von Kulturland vorgesehen | noch keine Massnahme definiert | 123 | 20 | 2459 | Verschiedene Waldbesitzer |
| D18 | | | | | | | | | | | | | 49 m |
| | Kantonal/ Regional | | 243 | Bürgergemeind | | unter 30% Gefälle | normale Rückedistanz | keine Räumung von Kulturland vorgesehen | Massnahme ausgeführt | 49 | 20 | 979 | |
| | Kantonal/ Regional | | 242 | Privatwald | | unter 30% Gefälle | lange Rückedistanz | keine Räumung von Kulturland vorgesehen | Massnahme ausgeführt | 251 | 30 | 7527 | |

| Nr. | Bedeutung | Priorität | ID | Eigentümer | Bezeichnung | Hangneigung | Rückedistanz | Räumung Kulturland | Massnahme | L | B | F | Bemerkungen |
|------------|---------------------------|-----------|-----|----------------|--------------|-------------------|----------------------|---|--------------------------------|-----|----|-------|--------------|
| D19 | | | | | | | | | | | | | 152 m |
| | Kantonal/ Regional | | 28 | Privatwald | 0 | unter 30% Gefälle | normale Rückedistanz | keine Räumung von Kulturland vorgesehen | noch keine Massnahme definiert | 152 | 30 | 4571 | |
| | Kantonal/ Regional | | 27 | Privatwald | 0 | unter 30% Gefälle | normale Rückedistanz | keine Räumung von Kulturland vorgesehen | Massnahme ausgeführt | 87 | 30 | 2615 | |
| | Kantonal/ Regional | | 244 | Privatwald | | unter 30% Gefälle | normale Rückedistanz | keine Räumung von Kulturland vorgesehen | Massnahme ausgeführt | 179 | 20 | 3589 | |
| D20 | | | | | | | | | | | | | 133 m |
| | Kantonal/ Regional | | 210 | Privatwald | | unter 30% Gefälle | normale Rückedistanz | keine Räumung von Kulturland vorgesehen | noch keine Massnahme definiert | 133 | 30 | 4004 | |
| D21 | | | | | | | | | | | | | 258 m |
| | Kantonal/ Regional | | 212 | Bürgergemeind | | über 30% Gefälle | lange Rückedistanz | keine Räumung von Kulturland vorgesehen | noch keine Massnahme definiert | 258 | 20 | 5169 | |
| | Kantonal/ Regional | | 213 | Bürgergemeind | Bächlem | unter 30% Gefälle | normale Rückedistanz | keine Räumung von Kulturland vorgesehen | noch keine Massnahme definiert | 145 | 30 | 4361 | |
| | Kantonal/ Regional | | 211 | Privatwald | | unter 30% Gefälle | normale Rückedistanz | keine Räumung von Kulturland vorgesehen | noch keine Massnahme definiert | 126 | 20 | 2516 | |
| D22 | | | | | | | | | | | | | 28 m |
| | Kantonal/ Regional | | 215 | Einwohnergemei | Bächlen | unter 30% Gefälle | normale Rückedistanz | keine Räumung von Kulturland vorgesehen | noch keine Massnahme definiert | 28 | 20 | 552 | |
| | Kantonal/ Regional | | 214 | Bürgergemeind | Bächlen | unter 30% Gefälle | normale Rückedistanz | keine Räumung von Kulturland vorgesehen | noch keine Massnahme definiert | 64 | 20 | 1288 | |
| D23 | | | | | | | | | | | | | 240 m |
| | keine Bedeutung zugeordne | | 330 | Privatwald | | unter 30% Gefälle | normale Rückedistanz | keine Räumung von Kulturland vorgesehen | noch keine Massnahme definiert | 240 | 20 | 4795 | |
| D24 | | | | | | | | | | | | | 385 m |
| | keine Bedeutung zugeordne | | 26 | Bürgergemeind | | unter 30% Gefälle | normale Rückedistanz | keine Räumung von Kulturland vorgesehen | Massnahme ausgeführt | 385 | 20 | 7704 | |
| D25 | | | | | | | | | | | | | 353 m |
| | keine Bedeutung zugeordne | | 324 | Bürgergemeind | Rüteneu | unter 30% Gefälle | normale Rückedistanz | keine Räumung von Kulturland vorgesehen | noch keine Massnahme definiert | 353 | 15 | 5297 | |
| | keine Bedeutung zugeordne | | 329 | Bürgergemeind | Rüteneu | unter 30% Gefälle | normale Rückedistanz | keine Räumung von Kulturland vorgesehen | noch keine Massnahme definiert | 389 | 20 | 7788 | |
| D26 | | | | | | | | | | | | | 204 m |
| | keine Bedeutung zugeordne | | 323 | Bürgergemeind | | unter 30% Gefälle | normale Rückedistanz | keine Räumung von Kulturland vorgesehen | noch keine Massnahme definiert | 204 | 20 | 4076 | |
| D27 | | | | | | | | | | | | | 302 m |
| | Kantonal/ Regional | | 246 | Privatwald | Fürbergsegg | über 30% Gefälle | lange Rückedistanz | keine Räumung von Kulturland vorgesehen | noch keine Massnahme definiert | 302 | 20 | 6036 | |
| D28 | | | | | | | | | | | | | 65 m |
| | Kantonal/ Regional | | 245 | Privatwald | | unter 30% Gefälle | normale Rückedistanz | keine Räumung von Kulturland vorgesehen | Massnahme ausgeführt | 65 | 20 | 1294 | |
| | Kantonal/ Regional | | 67 | Privatwald | | über 30% Gefälle | normale Rückedistanz | keine Räumung von Kulturland vorgesehen | Massnahme ausgeführt | 204 | 20 | 4087 | |
| D29 | | | | | | | | | | | | | 308 m |
| | Kantonal/ Regional | | 21 | Privatwald | Chürzi | unter 30% Gefälle | normale Rückedistanz | keine Räumung von Kulturland vorgesehen | noch keine Massnahme definiert | 308 | 20 | 6166 | |
| D30 | | | | | | | | | | | | | 417 m |
| | keine Bedeutung zugeordne | | 328 | Bürgergemeind | | unter 30% Gefälle | normale Rückedistanz | keine Räumung von Kulturland vorgesehen | noch keine Massnahme definiert | 417 | 25 | 10430 | |
| D31 | | | | | | | | | | | | | 107 m |
| | keine Bedeutung zugeordne | | 351 | Bürgergemeind | Fürbergsmatt | unter 30% Gefälle | normale Rückedistanz | keine Räumung von Kulturland vorgesehen | noch keine Massnahme definiert | 107 | 20 | 2146 | |
| D32 | | | | | | | | | | | | | 402 m |
| | keine Bedeutung zugeordne | | 326 | Bürgergemeind | | unter 30% Gefälle | lange Rückedistanz | Räumung von Kulturland notwendig | noch keine Massnahme definiert | 402 | 20 | 8042 | |

| Nr. | Bedeutung | Priorität | ID | Eigentümer | Bezeichnung | Hangneigung | Rückedistanz | Räumung Kulturland | Massnahme | L | B | F | Bemerkungen |
|------------|---------------------------|-----------|-----|---------------|-------------|-------------------|----------------------|---|--------------------------------|-----|----|-------|-------------------------|
| D33 | keine Bedeutung zugeordne | | 327 | Bürgergemeind | | unter 30% Gefälle | normale Rückedistanz | keine Räumung von Kulturland vorgesehen | noch keine Massnahme definiert | 87 | 20 | 1736 | 87 m |
| D34 | keine Bedeutung zugeordne | | 22 | Bürgergemeind | | über 30% Gefälle | normale Rückedistanz | keine Räumung von Kulturland vorgesehen | noch keine Massnahme definiert | 395 | 20 | 7901 | 395 m |
| D35 | keine Bedeutung zugeordne | | 23 | Bürgergemeind | | über 30% Gefälle | lange Rückedistanz | keine Räumung von Kulturland vorgesehen | noch keine Massnahme definiert | 262 | 20 | 5245 | 262 m |
| D36 | keine Bedeutung zugeordne | | 24 | Bürgergemeind | | unter 30% Gefälle | normale Rückedistanz | keine Räumung von Kulturland vorgesehen | noch keine Massnahme definiert | 382 | 20 | 7647 | 382 m |
| D37 | keine Bedeutung zugeordne | | 325 | Bürgergemeind | Rütönen | | normale Rückedistanz | keine Räumung von Kulturland vorgesehen | noch keine Massnahme definiert | 281 | 20 | 5613 | 281 m |
| D38 | keine Bedeutung zugeordne | | 25 | Bürgergemeind | Rütönen | unter 30% Gefälle | normale Rückedistanz | keine Räumung von Kulturland vorgesehen | noch keine Massnahme definiert | 328 | 20 | 6569 | 328 m |
| D39 | keine Bedeutung zugeordne | | 332 | Bürgergemeind | Wirbligen | unter 30% Gefälle | normale Rückedistanz | keine Räumung von Kulturland vorgesehen | noch keine Massnahme definiert | 162 | 15 | 2428 | 162 m |
| D40 | keine Bedeutung zugeordne | | 331 | Bürgergemeind | | | normale Rückedistanz | Räumung von Kulturland notwendig | noch keine Massnahme definiert | 103 | 10 | 1028 | 103 m |
| D41 | keine Bedeutung zugeordne | | 333 | Privatwald | Wirbligen | unter 30% Gefälle | normale Rückedistanz | keine Räumung von Kulturland vorgesehen | noch keine Massnahme definiert | 415 | 15 | 6226 | 415 m |
| D42 | keine Bedeutung zugeordne | | 277 | Privatwald | Schmutzberg | unter 30% Gefälle | normale Rückedistanz | keine Räumung von Kulturland vorgesehen | Massnahme ausgeführt | 278 | 20 | 5557 | 278 m |
| D43 | keine Bedeutung zugeordne | | 335 | Privatwald | Schmutzberg | über 30% Gefälle | lange Rückedistanz | keine Räumung von Kulturland vorgesehen | noch keine Massnahme definiert | 564 | 20 | 11279 | 564 m |
| | keine Bedeutung zugeordne | | 334 | Bürgergemeind | Schmutzberg | über 30% Gefälle | normale Rückedistanz | keine Räumung von Kulturland vorgesehen | noch keine Massnahme definiert | 13 | 20 | 258 | |
| E01 | Kantonal/ Regional | | 96 | Privatwald | | über 30% Gefälle | lange Rückedistanz | keine Räumung von Kulturland vorgesehen | noch keine Massnahme definiert | 626 | 20 | 12516 | 626 m Erschliessung? |
| E02 | Kantonal/ Regional | | 209 | Privatwald | | über 30% Gefälle | lange Rückedistanz | keine Räumung von Kulturland vorgesehen | noch keine Massnahme definiert | 248 | 20 | 4963 | 248 m |
| E03 | Kantonal/ Regional | | 190 | Bürgergemeind | Schmitten | über 30% Gefälle | lange Rückedistanz | keine Räumung von Kulturland vorgesehen | noch keine Massnahme definiert | 94 | 20 | 1879 | 94 m Zufahrt? |
| | Kantonal/ Regional | | 189 | Bürgergemeind | Schmitten | über 30% Gefälle | lange Rückedistanz | keine Räumung von Kulturland vorgesehen | noch keine Massnahme definiert | 62 | 20 | 1241 | |
| E04 | Kantonal/ Regional | | 188 | Bürgergemeind | Schmitten | über 30% Gefälle | lange Rückedistanz | keine Räumung von Kulturland vorgesehen | noch keine Massnahme definiert | 97 | 20 | 1935 | 97 m Zufahrt? |
| | Kantonal/ Regional | | 187 | Bürgergemeind | Schmitten | über 30% Gefälle | lange Rückedistanz | keine Räumung von Kulturland vorgesehen | noch keine Massnahme definiert | 31 | 20 | 615 | Zufahrt? |
| | Kantonal/ Regional | | 186 | Bürgergemeind | Schmitten | über 30% Gefälle | lange Rückedistanz | keine Räumung von Kulturland vorgesehen | noch keine Massnahme definiert | 35 | 20 | 704 | Zufahrt? |
| | Kantonal/ Regional | | 184 | Bürgergemeind | Schmitten | über 30% Gefälle | lange Rückedistanz | keine Räumung von Kulturland vorgesehen | noch keine Massnahme definiert | 31 | 20 | 615 | Zufahrt? |

| Nr. | Bedeutung | Priorität | ID | Eigentümer | Bezeichnung | Hangneigung | Rückedistanz | Räumung Kulturland | Massnahme | L | B | F | Bemerkungen |
|------------|--------------------|-----------|-----|-----------------|-------------|-------------------|----------------------|---|--------------------------------|-----|----|------|---------------------------------|
| E05 | | | | | | | | | | | | | 54 m |
| | Kantonal/ Regional | | 185 | Bürgergemeind | Schmitten | über 30% Gefälle | lange Rückedistanz | keine Räumung von Kulturland vorgesehen | noch keine Massnahme definiert | 54 | 20 | 1088 | Zufahrt? |
| | Kantonal/ Regional | | 196 | Bürgergemeind | Schmitten | über 30% Gefälle | lange Rückedistanz | keine Räumung von Kulturland vorgesehen | noch keine Massnahme definiert | 235 | 20 | 4697 | Zufahrt? |
| E06 | | | | | | | | | | | | | 223 m |
| | Kantonal/ Regional | | 194 | Bürgergemeind | Schmitten | über 30% Gefälle | lange Rückedistanz | keine Räumung von Kulturland vorgesehen | noch keine Massnahme definiert | 223 | 20 | 4469 | Zufahrt? |
| | Kantonal/ Regional | | 191 | Bürgergemeind | Schmitten | über 30% Gefälle | lange Rückedistanz | keine Räumung von Kulturland vorgesehen | noch keine Massnahme definiert | 78 | 20 | 1565 | Zufahrt? |
| | Kantonal/ Regional | | 193 | Bürgergemeind | Schmitten | über 30% Gefälle | lange Rückedistanz | keine Räumung von Kulturland vorgesehen | noch keine Massnahme definiert | 37 | 20 | 746 | Zufahrt? |
| | Kantonal/ Regional | | 192 | Bürgergemeind | Schmitten | über 30% Gefälle | lange Rückedistanz | keine Räumung von Kulturland vorgesehen | noch keine Massnahme definiert | 46 | 20 | 922 | Zufahrt? |
| E07 | | | | | | | | | | | | | 156 m |
| | Kantonal/ Regional | | 195 | Bürgergemeind | Schmitten | über 30% Gefälle | lange Rückedistanz | keine Räumung von Kulturland vorgesehen | noch keine Massnahme definiert | 156 | 20 | 3119 | Zufahrt? kleiner Baumstreifen |
| E08 | | | | | | | | | | | | | 352 m |
| | Kantonal/ Regional | | 198 | Privatwald | | unter 30% Gefälle | lange Rückedistanz | keine Räumung von Kulturland vorgesehen | noch keine Massnahme definiert | 352 | 20 | 7030 | |
| E09 | | | | | | | | | | | | | 131 m |
| | Kantonal/ Regional | | 197 | Privatwald | | unter 30% Gefälle | lange Rückedistanz | keine Räumung von Kulturland vorgesehen | noch keine Massnahme definiert | 131 | 20 | 2621 | |
| E10 | | | | | | | | | | | | | 232 m |
| | Kantonal/ Regional | | 343 | nicht definiert | Grueben | unter 30% Gefälle | normale Rückedistanz | keine Räumung von Kulturland vorgesehen | noch keine Massnahme definiert | 232 | 15 | 3476 | Nicht Wald, editiert nach |
| | Kantonal/ Regional | | 344 | nicht definiert | Grueben | unter 30% Gefälle | normale Rückedistanz | keine Räumung von Kulturland vorgesehen | noch keine Massnahme definiert | 165 | 15 | 2480 | kein Wald, editiert nach lk_25, |
| E11 | | | | | | | | | | | | | 13 m |
| | Kantonal/ Regional | | 177 | Bürgergemeind | | unter 30% Gefälle | normale Rückedistanz | keine Räumung von Kulturland vorgesehen | noch keine Massnahme definiert | 13 | 20 | 253 | neue NR vergeben |
| | Kantonal/ Regional | | 175 | Bürgergemeind | | über 30% Gefälle | lange Rückedistanz | keine Räumung von Kulturland vorgesehen | noch keine Massnahme definiert | 178 | 20 | 3570 | |
| | Kantonal/ Regional | | 176 | Bürgergemeind | | unter 30% Gefälle | normale Rückedistanz | keine Räumung von Kulturland vorgesehen | noch keine Massnahme definiert | 21 | 20 | 427 | neue NR vergeben |
| | Kantonal/ Regional | | 178 | Bürgergemeind | | unter 30% Gefälle | normale Rückedistanz | keine Räumung von Kulturland vorgesehen | noch keine Massnahme definiert | 21 | 20 | 414 | neue NR vergeben |
| | Kantonal/ Regional | | 179 | Bürgergemeind | | unter 30% Gefälle | normale Rückedistanz | keine Räumung von Kulturland vorgesehen | noch keine Massnahme definiert | 89 | 20 | 1774 | neue NR vergeben |
| E12 | | | | | | | | | | | | | 114 m |
| | Kantonal/ Regional | | 174 | Privatwald | | unter 30% Gefälle | lange Rückedistanz | keine Räumung von Kulturland vorgesehen | noch keine Massnahme definiert | 114 | 20 | 2276 | |
| E13 | | | | | | | | | | | | | 400 m |
| | Kantonal/ Regional | | 173 | Privatwald | | über 30% Gefälle | lange Rückedistanz | keine Räumung von Kulturland vorgesehen | noch keine Massnahme definiert | 400 | 20 | 7999 | |
| E14 | | | | | | | | | | | | | 303 m |
| | Kantonal/ Regional | | 172 | Privatwald | | über 30% Gefälle | normale Rückedistanz | keine Räumung von Kulturland vorgesehen | noch keine Massnahme definiert | 303 | 20 | 6054 | |
| E15 | | | | | | | | | | | | | 180 m |
| | Kantonal/ Regional | | 171 | Privatwald | | über 30% Gefälle | lange Rückedistanz | keine Räumung von Kulturland vorgesehen | noch keine Massnahme definiert | 180 | 20 | 3600 | Erschliessung ? |
| | Kantonal/ Regional | | 170 | Privatwald | | über 30% Gefälle | normale Rückedistanz | keine Räumung von Kulturland vorgesehen | noch keine Massnahme definiert | 183 | 20 | 3665 | |
| E16 | | | | | | | | | | | | | 84 m |
| | Kantonal/ Regional | | 169 | Privatwald | | über 30% Gefälle | normale Rückedistanz | keine Räumung von Kulturland vorgesehen | noch keine Massnahme definiert | 84 | 20 | 1689 | |
| E17 | | | | | | | | | | | | | 167 m |

| Nr. | Bedeutung | Priorität | ID | Eigentümer | Bezeichnung | Hangneigung | Rückedistanz | Räumung Kulturland | Massnahme | L | B | F | Bemerkungen |
|------------|---------------------------|-----------|-----|---------------|-----------------|-------------------|----------------------|---|--------------------------------|-----|----|------|---------------------------------|
| | Kantonal/ Regional | | 208 | Privatwald | | unter 30% Gefälle | lange Rückedistanz | keine Räumung von Kulturland vorgesehen | noch keine Massnahme definiert | 167 | 20 | 3336 | |
| | Kantonal/ Regional | | 201 | Privatwald | | unter 30% Gefälle | lange Rückedistanz | keine Räumung von Kulturland vorgesehen | noch keine Massnahme definiert | 159 | 20 | 3183 | |
| | Kantonal/ Regional | | 199 | Privatwald | | unter 30% Gefälle | lange Rückedistanz | keine Räumung von Kulturland vorgesehen | noch keine Massnahme definiert | 114 | 20 | 2280 | |
| E18 | | | | | | | | | | | | | 197 m |
| | Kantonal/ Regional | | 204 | Privatwald | | unter 30% Gefälle | lange Rückedistanz | keine Räumung von Kulturland vorgesehen | noch keine Massnahme definiert | 197 | 20 | 3939 | |
| | Kantonal/ Regional | | 205 | Privatwald | | unter 30% Gefälle | lange Rückedistanz | keine Räumung von Kulturland vorgesehen | noch keine Massnahme definiert | 55 | 20 | 1092 | |
| | Kantonal/ Regional | | 203 | Privatwald | | unter 30% Gefälle | lange Rückedistanz | keine Räumung von Kulturland vorgesehen | noch keine Massnahme definiert | 99 | 20 | 1980 | |
| | Kantonal/ Regional | | 202 | Privatwald | | unter 30% Gefälle | lange Rückedistanz | keine Räumung von Kulturland vorgesehen | noch keine Massnahme definiert | 46 | 20 | 928 | |
| E19 | | | | | | | | | | | | | 294 m |
| | keine Bedeutung zugeordne | | 206 | Privatwald | | unter 30% Gefälle | lange Rückedistanz | Räumung von Kulturland notwendig | noch keine Massnahme definiert | 294 | 10 | 2937 | |
| | keine Bedeutung zugeordne | | 207 | Staat | | unter 30% Gefälle | lange Rückedistanz | keine Räumung von Kulturland vorgesehen | noch keine Massnahme definiert | 272 | 10 | 2719 | |
| E20 | | | | | | | | | | | | | 193 m |
| | Kantonal/ Regional | | 345 | ? | | unter 30% Gefälle | normale Rückedistanz | keine Räumung von Kulturland vorgesehen | noch keine Massnahme definiert | 193 | 15 | 2897 | kein Wald, editiert nach IK_25. |
| E21 | | | | | | | | | | | | | 370 m |
| | keine Bedeutung zugeordne | | 168 | Privatwald | | über 30% Gefälle | lange Rückedistanz | Räumung von Kulturland notwendig | noch keine Massnahme definiert | 370 | 20 | 7410 | erschliessung? |
| E22 | | | | | | | | | | | | | 125 m |
| | keine Bedeutung zugeordne | | 13 | Bürgergemeind | | über 30% Gefälle | lange Rückedistanz | keine Räumung von Kulturland vorgesehen | Massnahme ausgeführt | 125 | 20 | 2491 | schmalere baumstreifen |
| | keine Bedeutung zugeordne | | 12 | Bürgergemeind | Hangetsmatt | über 30% Gefälle | lange Rückedistanz | keine Räumung von Kulturland vorgesehen | Massnahme ausgeführt | 323 | 20 | 6464 | |
| E23 | | | | | | | | | | | | | 234 m |
| | keine Bedeutung zugeordne | | 278 | Privatwald | | unter 30% Gefälle | lange Rückedistanz | Räumung von Kulturland notwendig | Massnahme ausgeführt | 234 | 15 | 3513 | |
| | keine Bedeutung zugeordne | | 14 | Privatwald | | unter 30% Gefälle | lange Rückedistanz | Räumung von Kulturland notwendig | noch keine Massnahme definiert | 245 | 15 | 3672 | |
| E24 | | | | | | | | | | | | | 382 m |
| | keine Bedeutung zugeordne | | 279 | Privatwald | | über 30% Gefälle | lange Rückedistanz | Räumung von Kulturland notwendig | Massnahme ausgeführt | 382 | 20 | 7647 | |
| E25 | | | | | | | | | | | | | 160 m |
| | keine Bedeutung zugeordne | | 339 | Privatwald | Schmutzbergweid | über 30% Gefälle | lange Rückedistanz | keine Räumung von Kulturland vorgesehen | noch keine Massnahme definiert | 160 | 20 | 3197 | |
| | keine Bedeutung zugeordne | | 338 | Bürgergemeind | Schmutzbergweid | über 30% Gefälle | lange Rückedistanz | keine Räumung von Kulturland vorgesehen | noch keine Massnahme definiert | 76 | 20 | 1515 | |
| | keine Bedeutung zugeordne | | 280 | Privatwald | Schmutzbergweid | über 30% Gefälle | lange Rückedistanz | keine Räumung von Kulturland vorgesehen | Massnahme ausgeführt | 159 | 20 | 3178 | |
| | keine Bedeutung zugeordne | | 337 | Privatwald | Schmutzbergweid | über 30% Gefälle | lange Rückedistanz | keine Räumung von Kulturland vorgesehen | noch keine Massnahme definiert | 139 | 20 | 2780 | |
| | keine Bedeutung zugeordne | | 340 | Privatwald | Schmutzbergweid | über 30% Gefälle | lange Rückedistanz | keine Räumung von Kulturland vorgesehen | noch keine Massnahme definiert | 233 | 20 | 4668 | |
| | keine Bedeutung zugeordne | | 281 | Privatwald | Schmutzbergweid | über 30% Gefälle | lange Rückedistanz | Räumung von Kulturland notwendig | Massnahme ausgeführt | 105 | 10 | 1049 | Insel |
| E26 | | | | | | | | | | | | | 118 m |
| | keine Bedeutung zugeordne | | 336 | Bürgergemeind | Schmutzberg | über 30% Gefälle | lange Rückedistanz | keine Räumung von Kulturland vorgesehen | noch keine Massnahme definiert | 118 | 20 | 2360 | |
| E27 | | | | | | | | | | | | | 236 m |
| | keine Bedeutung zugeordne | | 350 | Bürgergemeind | Fürbergsmatt | unter 30% Gefälle | normale Rückedistanz | keine Räumung von Kulturland vorgesehen | noch keine Massnahme definiert | 236 | 20 | 4720 | |
| | keine Bedeutung zugeordne | | 353 | Bürgergemeind | Fürbergsmatt | unter 30% Gefälle | normale Rückedistanz | keine Räumung von Kulturland vorgesehen | noch keine Massnahme definiert | 180 | 20 | 3599 | |

| Nr. | Bedeutung | Priorität | ID | Eigentümer | Bezeichnung | Hangneigung | Rückedistanz | Räumung Kulturland | Massnahme | L | B | F | Bemerkungen |
|------------|---------------------------|-----------|-----|---------------|-----------------|-------------------|----------------------|---|--------------------------------|-----|----|------|----------------------------|
| E28 | | | | | | | | | | | | | 99 m |
| | keine Bedeutung zugeordne | | 349 | Bürgergemeind | Grueben | unter 30% Gefälle | normale Rückedistanz | keine Räumung von Kulturland vorgesehen | noch keine Massnahme definiert | 99 | 20 | 1983 | |
| | keine Bedeutung zugeordne | | 348 | Bürgergemeind | Grueben | unter 30% Gefälle | normale Rückedistanz | keine Räumung von Kulturland vorgesehen | noch keine Massnahme definiert | 164 | 20 | 3275 | |
| E29 | | | | | | | | | | | | | 20 m |
| | keine Bedeutung zugeordne | | 181 | Bürgergemeind | Grueben | unter 30% Gefälle | normale Rückedistanz | keine Räumung von Kulturland vorgesehen | noch keine Massnahme definiert | 20 | 20 | 406 | |
| | keine Bedeutung zugeordne | | 183 | Bürgergemeind | Grueben | unter 30% Gefälle | normale Rückedistanz | keine Räumung von Kulturland vorgesehen | noch keine Massnahme definiert | 26 | 20 | 511 | |
| | keine Bedeutung zugeordne | | 180 | Bürgergemeind | Grueben | unter 30% Gefälle | normale Rückedistanz | keine Räumung von Kulturland vorgesehen | noch keine Massnahme definiert | 68 | 20 | 1369 | neue NR vergeben |
| E30 | | | | | | | | | | | | | 71 m |
| | Kantonal/ Regional | | 165 | Privatwald | Schmutzbergfluh | über 30% Gefälle | lange Rückedistanz | keine Räumung von Kulturland vorgesehen | noch keine Massnahme definiert | 71 | 20 | 1421 | potentielles Waldreservat, |
| | Kantonal/ Regional | | 167 | Privatwald | Schmutzbergfluh | über 30% Gefälle | lange Rückedistanz | keine Räumung von Kulturland vorgesehen | noch keine Massnahme definiert | 139 | 20 | 2785 | potentielles Waldreservat, |
| | Kantonal/ Regional | | 166 | Privatwald | Schmutzbergfluh | über 30% Gefälle | lange Rückedistanz | keine Räumung von Kulturland vorgesehen | noch keine Massnahme definiert | 109 | 20 | 2178 | potentielles Waldreservat, |
| E31 | | | | | | | | | | | | | 300 m |
| | Kantonal/ Regional | | 163 | Privatwald | Schmutzbergfluh | über 30% Gefälle | lange Rückedistanz | keine Räumung von Kulturland vorgesehen | noch keine Massnahme definiert | 300 | 20 | 6005 | Erschliessung |
| | Kantonal/ Regional | | 164 | Privatwald | Schmutzbergfluh | über 30% Gefälle | lange Rückedistanz | keine Räumung von Kulturland vorgesehen | noch keine Massnahme definiert | 200 | 20 | 3991 | potentielles Waldreservat, |
| E32 | | | | | | | | | | | | | 180 m |
| | Kantonal/ Regional | | 162 | Privatwald | | über 30% Gefälle | normale Rückedistanz | keine Räumung von Kulturland vorgesehen | noch keine Massnahme definiert | 180 | 20 | 3609 | potentielles Waldreservat |
| F01 | | | | | | | | | | | | | 171 m |
| | keine Bedeutung zugeordne | | 11 | Privatwald | Chall | über 30% Gefälle | lange Rückedistanz | keine Räumung von Kulturland vorgesehen | noch keine Massnahme definiert | 171 | 20 | 3424 | |
| | keine Bedeutung zugeordne | | 9 | Privatwald | Chall | über 30% Gefälle | lange Rückedistanz | keine Räumung von Kulturland vorgesehen | noch keine Massnahme definiert | 202 | 20 | 4050 | Insel |
| F02 | | | | | | | | | | | | | 221 m |
| | Kantonal/ Regional | | 6 | Privatwald | | über 30% Gefälle | lange Rückedistanz | keine Räumung von Kulturland vorgesehen | Massnahme ausgeführt | 221 | 20 | 4429 | |
| | Kantonal/ Regional | | 8 | Privatwald | | über 30% Gefälle | lange Rückedistanz | keine Räumung von Kulturland vorgesehen | noch keine Massnahme definiert | 180 | 20 | 3603 | |
| | Kantonal/ Regional | | 7 | Privatwald | | über 30% Gefälle | lange Rückedistanz | keine Räumung von Kulturland vorgesehen | noch keine Massnahme definiert | 195 | 20 | 3904 | |
| F03 | | | | | | | | | | | | | 41 m |
| | Kantonal/ Regional | | 4 | Bürgergemeind | | unter 30% Gefälle | lange Rückedistanz | keine Räumung von Kulturland vorgesehen | Massnahme ausgeführt | 41 | 20 | 815 | |
| | Kantonal/ Regional | | 5 | Privatwald | | unter 30% Gefälle | normale Rückedistanz | keine Räumung von Kulturland vorgesehen | Massnahme ausgeführt | 53 | 20 | 1058 | |
| F04 | | | | | | | | | | | | | 175 m |
| | Kantonal/ Regional | | 2 | Bürgergemeind | | unter 30% Gefälle | lange Rückedistanz | keine Räumung von Kulturland vorgesehen | Massnahme ausgeführt | 175 | 20 | 3497 | |
| | Kantonal/ Regional | | 1 | Bürgergemeind | | über 30% Gefälle | normale Rückedistanz | keine Räumung von Kulturland vorgesehen | Massnahme ausgeführt | 99 | 20 | 1978 | bis tunnellüftung |
| | Kantonal/ Regional | | 3 | Bürgergemeind | | über 30% Gefälle | normale Rückedistanz | keine Räumung von Kulturland vorgesehen | Massnahme ausgeführt | 85 | 20 | 1697 | |
| F05 | | | | | | | | | | | | | 334 m |
| | Kantonal/ Regional | | 161 | Privatwald | | über 30% Gefälle | normale Rückedistanz | keine Räumung von Kulturland vorgesehen | Massnahme ausgeführt | 334 | 20 | 6689 | |
| F06 | | | | | | | | | | | | | 67 m |
| | Kantonal/ Regional | | 160 | Privatwald | | unter 30% Gefälle | normale Rückedistanz | keine Räumung von Kulturland vorgesehen | noch keine Massnahme definiert | 67 | 20 | 1347 | Insel, Nicht in der ersten |
| | Kantonal/ Regional | | 159 | Bürgergemeind | | unter 30% Gefälle | normale Rückedistanz | keine Räumung von Kulturland vorgesehen | noch keine Massnahme definiert | 84 | 20 | 1683 | |

| Nr. | Bedeutung | Priorität | ID | Eigentümer | Bezeichnung | Hangneigung | Rückedistanz | Räumung Kulturland | Massnahme | L | B | F | Bemerkungen |
|------------|--------------------|-----------|-----|---------------|-------------|-------------------|----------------------|---|--------------------------------|-----|----|-------|-------------------|
| | Kantonal/ Regional | | 158 | Privatwald | | unter 30% Gefälle | normale Rückedistanz | keine Räumung von Kulturland vorgesehen | noch keine Massnahme definiert | 131 | 20 | 2617 | |
| F07 | | | | | | | | | | | | | 141 m |
| | Kantonal/ Regional | | 157 | Privatwald | | unter 30% Gefälle | normale Rückedistanz | keine Räumung von Kulturland vorgesehen | noch keine Massnahme definiert | 141 | 20 | 2828 | |
| | Kantonal/ Regional | | 156 | Bürgergemeind | | unter 30% Gefälle | normale Rückedistanz | keine Räumung von Kulturland vorgesehen | noch keine Massnahme definiert | 145 | 20 | 2892 | |
| F08 | | | | | | | | | | | | | 184 m |
| | Kantonal/ Regional | | 155 | Privatwald | | über 30% Gefälle | normale Rückedistanz | keine Räumung von Kulturland vorgesehen | noch keine Massnahme definiert | 184 | 20 | 3688 | |
| | Kantonal/ Regional | | 154 | Staat | | unter 30% Gefälle | lange Rückedistanz | keine Räumung von Kulturland vorgesehen | noch keine Massnahme definiert | 185 | 20 | 3697 | |
| | Kantonal/ Regional | | 153 | Staat | | unter 30% Gefälle | normale Rückedistanz | keine Räumung von Kulturland vorgesehen | noch keine Massnahme definiert | 117 | 20 | 2344 | |
| F09 | | | | | | | | | | | | | 65 m |
| | Kantonal/ Regional | | 144 | Staat | | unter 30% Gefälle | normale Rückedistanz | keine Räumung von Kulturland vorgesehen | noch keine Massnahme definiert | 65 | 20 | 1305 | |
| | Kantonal/ Regional | | 143 | Staat | | unter 30% Gefälle | normale Rückedistanz | keine Räumung von Kulturland vorgesehen | noch keine Massnahme definiert | 129 | 20 | 2590 | |
| | Kantonal/ Regional | | 145 | Staat | | unter 30% Gefälle | normale Rückedistanz | keine Räumung von Kulturland vorgesehen | Massnahme ausgeführt | 84 | 20 | 1684 | |
| F10 | | | | | | | | | | | | | 97 m |
| | Kantonal/ Regional | | 152 | Privatwald | | unter 30% Gefälle | lange Rückedistanz | keine Räumung von Kulturland vorgesehen | noch keine Massnahme definiert | 97 | 20 | 1948 | |
| | Kantonal/ Regional | | 151 | Staat | | unter 30% Gefälle | lange Rückedistanz | keine Räumung von Kulturland vorgesehen | noch keine Massnahme definiert | 159 | 20 | 3180 | |
| F11 | | | | | | | | | | | | | 430 m |
| | Kantonal/ Regional | | 149 | Privatwald | | über 30% Gefälle | lange Rückedistanz | keine Räumung von Kulturland vorgesehen | noch keine Massnahme definiert | 430 | 20 | 8595 | |
| F12 | | | | | | | | | | | | | 151 m |
| | Kantonal/ Regional | | 148 | Staat | | über 30% Gefälle | lange Rückedistanz | keine Räumung von Kulturland vorgesehen | noch keine Massnahme definiert | 151 | 20 | 3023 | |
| | Kantonal/ Regional | | 147 | Staat | | über 30% Gefälle | normale Rückedistanz | keine Räumung von Kulturland vorgesehen | noch keine Massnahme definiert | 92 | 20 | 1839 | |
| F13 | | | | | | | | | | | | | 508 m |
| | Kantonal/ Regional | | 146 | Staat | | über 30% Gefälle | lange Rückedistanz | keine Räumung von Kulturland vorgesehen | noch keine Massnahme definiert | 508 | 20 | 10157 | |
| F14 | | | | | | | | | | | | | 201 m |
| | Kantonal/ Regional | | 142 | Staat | | über 30% Gefälle | lange Rückedistanz | keine Räumung von Kulturland vorgesehen | Massnahme ausgeführt | 201 | 20 | 4025 | |
| F15 | | | | | | | | | | | | | 146 m |
| | Kantonal/ Regional | | 138 | Privatwald | Bölchen | unter 30% Gefälle | normale Rückedistanz | keine Räumung von Kulturland vorgesehen | Massnahme ausgeführt | 146 | 20 | 2920 | |
| | Kantonal/ Regional | | 139 | Staat | Bölchen | über 30% Gefälle | normale Rückedistanz | keine Räumung von Kulturland vorgesehen | Massnahme ausgeführt | 439 | 20 | 8785 | |
| | Kantonal/ Regional | | 140 | Staat | Bölchen | über 30% Gefälle | normale Rückedistanz | keine Räumung von Kulturland vorgesehen | Massnahme ausgeführt | 15 | 20 | 308 | |
| | Kantonal/ Regional | | 141 | Staat | Bölchen | über 30% Gefälle | normale Rückedistanz | keine Räumung von Kulturland vorgesehen | Massnahme ausgeführt | 46 | 20 | 925 | nahe bei strasse? |
| F16 | | | | | | | | | | | | | 276 m |
| | Kantonal/ Regional | | 137 | Staat | | über 30% Gefälle | normale Rückedistanz | keine Räumung von Kulturland vorgesehen | noch keine Massnahme definiert | 276 | 20 | 5515 | |
| | Kantonal/ Regional | | 136 | Privatwald | | über 30% Gefälle | lange Rückedistanz | keine Räumung von Kulturland vorgesehen | noch keine Massnahme definiert | 83 | 20 | 1667 | |
| F17 | | | | | | | | | | | | | 187 m |
| | Kantonal/ Regional | | 135 | Staat | | über 30% Gefälle | lange Rückedistanz | keine Räumung von Kulturland vorgesehen | noch keine Massnahme definiert | 187 | 20 | 3730 | |
| | Kantonal/ Regional | | 134 | Staat | | unter 30% Gefälle | normale Rückedistanz | keine Räumung von Kulturland vorgesehen | noch keine Massnahme definiert | 188 | 20 | 3759 | |

| Nr. | Bedeutung | Priorität | ID | Eigentümer | Bezeichnung | Hangneigung | Rückedistanz | Räumung Kulturland | Massnahme | L | B | F | Bemerkungen |
|------------|--------------------|-----------|-----|---------------|-------------|-------------------|----------------------|---|--------------------------------|-----|----|------|----------------|
| F18 | | | | | | | | | | | | | 70 m |
| | Kantonal/ Regional | | 131 | Bürgergemeind | | über 30% Gefälle | normale Rückedistanz | keine Räumung von Kulturland vorgesehen | noch keine Massnahme definiert | 70 | 20 | 1390 | |
| | Kantonal/ Regional | | 133 | Bürgergemeind | | über 30% Gefälle | lange Rückedistanz | keine Räumung von Kulturland vorgesehen | Massnahme ausgeführt | 294 | 20 | 5873 | |
| | Kantonal/ Regional | | 132 | Bürgergemeind | | über 30% Gefälle | normale Rückedistanz | keine Räumung von Kulturland vorgesehen | noch keine Massnahme definiert | 48 | 20 | 969 | |
| F19 | | | | | | | | | | | | | 230 m |
| | Kantonal/ Regional | | 130 | Privatwald | | über 30% Gefälle | lange Rückedistanz | keine Räumung von Kulturland vorgesehen | noch keine Massnahme definiert | 230 | 20 | 4593 | |
| F20 | | | | | | | | | | | | | 35 m |
| | Kantonal/ Regional | | 127 | Bürgergemeind | | unter 30% Gefälle | normale Rückedistanz | keine Räumung von Kulturland vorgesehen | noch keine Massnahme definiert | 35 | 20 | 694 | |
| | Kantonal/ Regional | | 128 | Privatwald | | über 30% Gefälle | normale Rückedistanz | keine Räumung von Kulturland vorgesehen | noch keine Massnahme definiert | 439 | 20 | 8782 | |
| | Kantonal/ Regional | | 129 | Bürgergemeind | | über 30% Gefälle | normale Rückedistanz | keine Räumung von Kulturland vorgesehen | noch keine Massnahme definiert | 21 | 20 | 428 | |
| F21 | | | | | | | | | | | | | 144 m |
| | Kantonal/ Regional | | 126 | Staat | | unter 30% Gefälle | lange Rückedistanz | keine Räumung von Kulturland vorgesehen | noch keine Massnahme definiert | 144 | 20 | 2882 | |
| F22 | | | | | | | | | | | | | 12 m |
| | Kantonal/ Regional | | 123 | Bürgergemeind | | über 30% Gefälle | normale Rückedistanz | keine Räumung von Kulturland vorgesehen | noch keine Massnahme definiert | 12 | 20 | 242 | |
| | Kantonal/ Regional | | 124 | Privatwald | | über 30% Gefälle | normale Rückedistanz | keine Räumung von Kulturland vorgesehen | noch keine Massnahme definiert | 389 | 20 | 7777 | |
| F23 | | | | | | | | | | | | | 256 m |
| | Kantonal/ Regional | | 125 | Privatwald | | über 30% Gefälle | normale Rückedistanz | keine Räumung von Kulturland vorgesehen | noch keine Massnahme definiert | 256 | 20 | 5112 | |
| F24 | | | | | | | | | | | | | 275 m |
| | Kantonal/ Regional | | 122 | Privatwald | | über 30% Gefälle | normale Rückedistanz | keine Räumung von Kulturland vorgesehen | noch keine Massnahme definiert | 275 | 20 | 5502 | |
| | Kantonal/ Regional | | 121 | Bürgergemeind | | über 30% Gefälle | normale Rückedistanz | keine Räumung von Kulturland vorgesehen | noch keine Massnahme definiert | 33 | 20 | 655 | |
| F25 | | | | | | | | | | | | | 27 m |
| | Kantonal/ Regional | | 119 | Bürgergemeind | | über 30% Gefälle | normale Rückedistanz | keine Räumung von Kulturland vorgesehen | noch keine Massnahme definiert | 27 | 20 | 545 | |
| | Kantonal/ Regional | | 116 | Privatwald | | über 30% Gefälle | normale Rückedistanz | keine Räumung von Kulturland vorgesehen | noch keine Massnahme definiert | 92 | 20 | 1841 | |
| | Kantonal/ Regional | | 118 | Privatwald | | über 30% Gefälle | normale Rückedistanz | keine Räumung von Kulturland vorgesehen | noch keine Massnahme definiert | 29 | 20 | 577 | |
| | Kantonal/ Regional | | 120 | Privatwald | | über 30% Gefälle | normale Rückedistanz | keine Räumung von Kulturland vorgesehen | noch keine Massnahme definiert | 98 | 20 | 1962 | |
| | Kantonal/ Regional | | 117 | Bürgergemeind | | über 30% Gefälle | normale Rückedistanz | keine Räumung von Kulturland vorgesehen | noch keine Massnahme definiert | 26 | 20 | 530 | |
| F26 | | | | | | | | | | | | | 140 m |
| | Kantonal/ Regional | | 115 | Bürgergemeind | | unter 30% Gefälle | normale Rückedistanz | keine Räumung von Kulturland vorgesehen | noch keine Massnahme definiert | 140 | 20 | 2806 | |
| F27 | | | | | | | | | | | | | 469 m |
| | Kantonal/ Regional | | 107 | Privatwald | | über 30% Gefälle | lange Rückedistanz | keine Räumung von Kulturland vorgesehen | noch keine Massnahme definiert | 469 | 20 | 9385 | |
| F28 | | | | | | | | | | | | | 332 m |
| | Kantonal/ Regional | | 109 | Privatwald | | unter 30% Gefälle | lange Rückedistanz | keine Räumung von Kulturland vorgesehen | noch keine Massnahme definiert | 332 | 20 | 6634 | Erschliessung? |
| F29 | | | | | | | | | | | | | 35 m |
| | Kantonal/ Regional | | 111 | Bürgergemeind | Lauchweid | über 30% Gefälle | lange Rückedistanz | keine Räumung von Kulturland vorgesehen | Massnahme ausgeführt | 35 | 20 | 705 | |
| | Kantonal/ Regional | | 113 | Bürgergemeind | Lauchweid | über 30% Gefälle | lange Rückedistanz | keine Räumung von Kulturland vorgesehen | Massnahme ausgeführt | 191 | 20 | 3829 | |

| Nr. | Bedeutung | Priorität | ID | Eigentümer | Bezeichnung | Hangneigung | Rückedistanz | Räumung Kulturland | Massnahme | L | B | F | Bemerkungen |
|------------|---------------------------|-----------|-----|---------------|-------------|-------------------|----------------------|---|--------------------------------|-----|----|------|--------------|
| | Kantonal/ Regional | | 112 | Privatwald | Lauchweid | über 30% Gefälle | lange Rückedistanz | keine Räumung von Kulturland vorgesehen | Massnahme ausgeführt | 85 | 20 | 1710 | |
| | Kantonal/ Regional | | 110 | Privatwald | Lauchweid | über 30% Gefälle | lange Rückedistanz | keine Räumung von Kulturland vorgesehen | Massnahme ausgeführt | 74 | 20 | 1476 | |
| F30 | | | | | | | | | | | | | 370 m |
| | Kantonal/ Regional | | 114 | Privatwald | Lauchweid | über 30% Gefälle | lange Rückedistanz | keine Räumung von Kulturland vorgesehen | Massnahme ausgeführt | 370 | 20 | 7404 | |
| G0 | | | | | | | | | | | | | 339 m |
| | keine Bedeutung zugeordne | | 150 | Privatwald | Beckersrüti | über 30% Gefälle | lange Rückedistanz | Räumung von Kulturland notwendig | noch keine Massnahme definiert | 339 | 20 | 6789 | Zufahrt? |
| G0 | | | | | | | | | | | | | 450 m |
| | keine Bedeutung zugeordne | | 299 | Privatwald | | über 30% Gefälle | lange Rückedistanz | Räumung von Kulturland notwendig | noch keine Massnahme definiert | 450 | 20 | 8998 | |
| | keine Bedeutung zugeordne | | 298 | Staat | | über 30% Gefälle | lange Rückedistanz | Räumung von Kulturland notwendig | noch keine Massnahme definiert | 285 | 20 | 5695 | |
| G0 | | | | | | | | | | | | | 50 m |
| | keine Bedeutung zugeordne | | 356 | Privatwald | | unter 30% Gefälle | normale Rückedistanz | keine Räumung von Kulturland vorgesehen | noch keine Massnahme definiert | 50 | 15 | 756 | |
| | keine Bedeutung zugeordne | | 95 | Privatwald | | über 30% Gefälle | normale Rückedistanz | keine Räumung von Kulturland vorgesehen | noch keine Massnahme definiert | 97 | 20 | 1939 | |
| G0 | | | | | | | | | | | | | 370 m |
| | keine Bedeutung zugeordne | | 94 | Privatwald | rohrhölzli | über 30% Gefälle | lange Rückedistanz | keine Räumung von Kulturland vorgesehen | noch keine Massnahme definiert | 370 | 20 | 7407 | |
| G0 | | | | | | | | | | | | | 235 m |
| | keine Bedeutung zugeordne | | 93 | Privatwald | Rohrhölzli | über 30% Gefälle | normale Rückedistanz | keine Räumung von Kulturland vorgesehen | noch keine Massnahme definiert | 235 | 20 | 4695 | |
| G0 | | | | | | | | | | | | | 24 m |
| | keine Bedeutung zugeordne | | 92 | Bürgergemeind | | über 30% Gefälle | normale Rückedistanz | keine Räumung von Kulturland vorgesehen | noch keine Massnahme definiert | 24 | 20 | 481 | |
| | keine Bedeutung zugeordne | | 91 | Bürgergemeind | | über 30% Gefälle | normale Rückedistanz | keine Räumung von Kulturland vorgesehen | noch keine Massnahme definiert | 34 | 20 | 684 | |
| | keine Bedeutung zugeordne | | 90 | Bürgergemeind | | unter 30% Gefälle | normale Rückedistanz | keine Räumung von Kulturland vorgesehen | noch keine Massnahme definiert | 11 | 20 | 229 | |
| | keine Bedeutung zugeordne | | 357 | Staat | | unter 30% Gefälle | normale Rückedistanz | keine Räumung von Kulturland vorgesehen | noch keine Massnahme definiert | 8 | 20 | 155 | |
| G0 | | | | | | | | | | | | | 66 m |
| | keine Bedeutung zugeordne | | 87 | Bürgergemeind | Höli | über 30% Gefälle | normale Rückedistanz | keine Räumung von Kulturland vorgesehen | noch keine Massnahme definiert | 66 | 20 | 1316 | |
| | keine Bedeutung zugeordne | | 89 | Bürgergemeind | Höli | über 30% Gefälle | normale Rückedistanz | keine Räumung von Kulturland vorgesehen | noch keine Massnahme definiert | 174 | 20 | 3472 | |
| | keine Bedeutung zugeordne | | 88 | Bürgergemeind | Höli | über 30% Gefälle | normale Rückedistanz | keine Räumung von Kulturland vorgesehen | noch keine Massnahme definiert | 6 | 20 | 127 | |
| | keine Bedeutung zugeordne | | 86 | Bürgergemeind | Höli | über 30% Gefälle | normale Rückedistanz | keine Räumung von Kulturland vorgesehen | noch keine Massnahme definiert | 34 | 20 | 681 | |
| G0 | | | | | | | | | | | | | 285 m |
| | keine Bedeutung zugeordne | | 84 | Bürgergemeind | | unter 30% Gefälle | normale Rückedistanz | keine Räumung von Kulturland vorgesehen | noch keine Massnahme definiert | 285 | 20 | 5710 | |
| | keine Bedeutung zugeordne | | 85 | Bürgergemeind | | unter 30% Gefälle | normale Rückedistanz | keine Räumung von Kulturland vorgesehen | noch keine Massnahme definiert | 104 | 20 | 2078 | |
| G0 | | | | | | | | | | | | | 158 m |
| | keine Bedeutung zugeordne | | 83 | Privatwald | | unter 30% Gefälle | normale Rückedistanz | keine Räumung von Kulturland vorgesehen | noch keine Massnahme definiert | 158 | 20 | 3156 | |
| G1 | | | | | | | | | | | | | 465 m |
| | keine Bedeutung zugeordne | | 82 | Privatwald | | unter 30% Gefälle | normale Rückedistanz | keine Räumung von Kulturland vorgesehen | noch keine Massnahme definiert | 465 | 20 | 9292 | |
| G1 | | | | | | | | | | | | | 143 m |
| | keine Bedeutung zugeordne | | 81 | Bürgergemeind | | über 30% Gefälle | normale Rückedistanz | keine Räumung von Kulturland vorgesehen | noch keine Massnahme definiert | 143 | 20 | 2866 | |

| Nr. | Bedeutung | Priorität | ID | Eigentümer | Bezeichnung | Hangneigung | Rückedistanz | Räumung Kulturland | Massnahme | L | B | F | Bemerkungen |
|-----------|---------------------------|-----------|-----|---------------|---------------|-------------------|----------------------|---|--------------------------------|-----|----|-------|---------------------------|
| G1 | keine Bedeutung zugeordne | | 80 | Bürgergemeind | | über 30% Gefälle | normale Rückedistanz | keine Räumung von Kulturland vorgesehen | noch keine Massnahme definiert | 163 | 20 | 3253 | 163 m oberhalb Strassw |
| G1 | keine Bedeutung zugeordne | | 79 | Bürgergemeind | | über 30% Gefälle | normale Rückedistanz | keine Räumung von Kulturland vorgesehen | Massnahme ausgeführt | 206 | 20 | 4117 | 206 m |
| G1 | keine Bedeutung zugeordne | | 358 | Bürgergemeind | Bugswand | über 30% Gefälle | lange Rückedistanz | keine Räumung von Kulturland vorgesehen | noch keine Massnahme definiert | 99 | 20 | 1975 | 99 m |
| | keine Bedeutung zugeordne | | 359 | Privatwald | Bugswand | über 30% Gefälle | lange Rückedistanz | keine Räumung von Kulturland vorgesehen | noch keine Massnahme definiert | 20 | 20 | 406 | |
| | keine Bedeutung zugeordne | | 78 | Bürgergemeind | Bugswand | über 30% Gefälle | lange Rückedistanz | keine Räumung von Kulturland vorgesehen | noch keine Massnahme definiert | 162 | 20 | 3248 | |
| G1 | keine Bedeutung zugeordne | | 312 | Bürgergemeind | | über 30% Gefälle | lange Rückedistanz | keine Räumung von Kulturland vorgesehen | noch keine Massnahme definiert | 225 | 20 | 4507 | 225 m Oberhalb Strasse |
| G1 | keine Bedeutung zugeordne | | 313 | Staat | | über 30% Gefälle | normale Rückedistanz | keine Räumung von Kulturland vorgesehen | noch keine Massnahme definiert | 157 | 20 | 3149 | 157 m |
| G1 | keine Bedeutung zugeordne | | 314 | Staat | | über 30% Gefälle | normale Rückedistanz | keine Räumung von Kulturland vorgesehen | noch keine Massnahme definiert | 140 | 20 | 2796 | 140 m |
| | keine Bedeutung zugeordne | | 315 | Staat | | über 30% Gefälle | normale Rückedistanz | keine Räumung von Kulturland vorgesehen | noch keine Massnahme definiert | 48 | 20 | 960 | |
| G1 | keine Bedeutung zugeordne | | 97 | Privatwald | | über 30% Gefälle | lange Rückedistanz | Räumung von Kulturland notwendig | noch keine Massnahme definiert | 264 | 20 | 5283 | 264 m Insel |
| G1 | keine Bedeutung zugeordne | | 296 | Privatwald | | unter 30% Gefälle | lange Rückedistanz | Räumung von Kulturland notwendig | noch keine Massnahme definiert | 490 | 10 | 4902 | 490 m |
| | keine Bedeutung zugeordne | | 297 | Privatwald | | unter 30% Gefälle | normale Rückedistanz | Räumung von Kulturland notwendig | noch keine Massnahme definiert | 472 | 10 | 4720 | |
| G2 | keine Bedeutung zugeordne | | 98 | Privatwald | | unter 30% Gefälle | lange Rückedistanz | Räumung von Kulturland notwendig | noch keine Massnahme definiert | 524 | 15 | 7863 | 524 m |
| G2 | keine Bedeutung zugeordne | | 295 | Privatwald | | unter 30% Gefälle | normale Rückedistanz | keine Räumung von Kulturland vorgesehen | noch keine Massnahme definiert | 330 | 15 | 4953 | 330 m |
| G2 | keine Bedeutung zugeordne | | 99 | Privatwald | | unter 30% Gefälle | normale Rückedistanz | keine Räumung von Kulturland vorgesehen | noch keine Massnahme definiert | 179 | 10 | 1791 | 179 m |
| G2 | keine Bedeutung zugeordne | | 108 | Privatwald | Lind | über 30% Gefälle | lange Rückedistanz | Räumung von Kulturland notwendig | noch keine Massnahme definiert | 240 | 10 | 2395 | 240 m |
| G2 | keine Bedeutung zugeordne | | 292 | Privatwald | | über 30% Gefälle | normale Rückedistanz | keine Räumung von Kulturland vorgesehen | noch keine Massnahme definiert | 276 | 10 | 2757 | 276 m |
| G2 | keine Bedeutung zugeordne | | 106 | Bürgergemeind | Wilholz | über 30% Gefälle | lange Rückedistanz | keine Räumung von Kulturland vorgesehen | noch keine Massnahme definiert | 591 | 20 | 11813 | 591 m |
| G2 | keine Bedeutung zugeordne | | 105 | Bürgergemeind | Schwandenberg | unter 30% Gefälle | lange Rückedistanz | keine Räumung von Kulturland vorgesehen | noch keine Massnahme definiert | 113 | 20 | 2266 | 113 m |
| | keine Bedeutung zugeordne | | 346 | Bürgergemeind | Schwandenberg | über 30% Gefälle | normale Rückedistanz | keine Räumung von Kulturland vorgesehen | Massnahme ausgeführt | 106 | 20 | 2126 | |

| Nr. | Bedeutung | Priorität | ID | Eigentümer | Bezeichnung | Hangneigung | Rückedistanz | Räumung Kulturland | Massnahme | L | B | F | Bemerkungen |
|-----------|---------------------------|-----------|-----|---------------|------------------|-------------------|----------------------|---|--------------------------------|-----|----|------|-----------------------------|
| | keine Bedeutung zugeordne | | 104 | Bürgergemeind | Schwandenberg | über 30% Gefälle | normale Rückedistanz | keine Räumung von Kulturland vorgesehen | noch keine Massnahme definiert | 137 | 20 | 2732 | |
| G2 | | | | | | | | | | | | | 121 m |
| | keine Bedeutung zugeordne | | 103 | Bürgergemeind | | über 30% Gefälle | normale Rückedistanz | keine Räumung von Kulturland vorgesehen | noch keine Massnahme definiert | 121 | 20 | 2413 | |
| | keine Bedeutung zugeordne | | 102 | Bürgergemeind | | über 30% Gefälle | normale Rückedistanz | keine Räumung von Kulturland vorgesehen | noch keine Massnahme definiert | 114 | 20 | 2287 | |
| | keine Bedeutung zugeordne | | 101 | Bürgergemeind | | über 30% Gefälle | normale Rückedistanz | keine Räumung von Kulturland vorgesehen | noch keine Massnahme definiert | 38 | 20 | 767 | |
| G2 | | | | | | | | | | | | | 303 m |
| | keine Bedeutung zugeordne | | 100 | Privatwald | Welschenrüti | über 30% Gefälle | lange Rückedistanz | keine Räumung von Kulturland vorgesehen | noch keine Massnahme definiert | 303 | 20 | 6063 | |
| G2 | | | | | | | | | | | | | 342 m |
| | keine Bedeutung zugeordne | | 291 | Privatwald | | über 30% Gefälle | normale Rückedistanz | keine Räumung von Kulturland vorgesehen | noch keine Massnahme definiert | 342 | 20 | 6841 | |
| G3 | | | | | | | | | | | | | 244 m |
| | keine Bedeutung zugeordne | | 293 | Privatwald | Unter-Waldburstü | unter 30% Gefälle | normale Rückedistanz | keine Räumung von Kulturland vorgesehen | noch keine Massnahme definiert | 244 | 20 | 4880 | |
| G3 | | | | | | | | | | | | | 369 m |
| | keine Bedeutung zugeordne | | 294 | Privatwald | | über 30% Gefälle | normale Rückedistanz | keine Räumung von Kulturland vorgesehen | noch keine Massnahme definiert | 369 | 20 | 7370 | |
| G3 | | | | | | | | | | | | | 173 m |
| | keine Bedeutung zugeordne | | 290 | Privatwald | Leutschenholden | über 30% Gefälle | normale Rückedistanz | keine Räumung von Kulturland vorgesehen | noch keine Massnahme definiert | 173 | 20 | 3469 | |
| | keine Bedeutung zugeordne | | 287 | Bürgergemeind | Wil | über 30% Gefälle | normale Rückedistanz | keine Räumung von Kulturland vorgesehen | noch keine Massnahme definiert | 363 | 20 | 7268 | |
| | keine Bedeutung zugeordne | | 289 | Bürgergemeind | Leutschenholden | über 30% Gefälle | normale Rückedistanz | keine Räumung von Kulturland vorgesehen | noch keine Massnahme definiert | 152 | 20 | 3044 | |
| | keine Bedeutung zugeordne | | 288 | Privatwald | Leutschenholden | über 30% Gefälle | normale Rückedistanz | keine Räumung von Kulturland vorgesehen | noch keine Massnahme definiert | 34 | 20 | 673 | |
| G3 | | | | | | | | | | | | | 383 m |
| | keine Bedeutung zugeordne | | 286 | Bürgergemeind | | über 30% Gefälle | normale Rückedistanz | keine Räumung von Kulturland vorgesehen | noch keine Massnahme definiert | 383 | 20 | 7669 | |
| G3 | | | | | | | | | | | | | 33 m |
| | keine Bedeutung zugeordne | | 284 | Bürgergemeind | | über 30% Gefälle | normale Rückedistanz | keine Räumung von Kulturland vorgesehen | noch keine Massnahme definiert | 33 | 20 | 664 | Wald zwischen Strasse, kein |
| | keine Bedeutung zugeordne | | 285 | Bürgergemeind | | über 30% Gefälle | normale Rückedistanz | keine Räumung von Kulturland vorgesehen | noch keine Massnahme definiert | 152 | 20 | 3044 | |
| | keine Bedeutung zugeordne | | 283 | Bürgergemeind | | über 30% Gefälle | normale Rückedistanz | keine Räumung von Kulturland vorgesehen | noch keine Massnahme definiert | 29 | 20 | 576 | |
| | keine Bedeutung zugeordne | | 282 | Privatwald | | über 30% Gefälle | normale Rückedistanz | keine Räumung von Kulturland vorgesehen | noch keine Massnahme definiert | 83 | 20 | 1668 | |
| G3 | | | | | | | | | | | | | 108 m |
| | keine Bedeutung zugeordne | | 274 | Privatwald | | unter 30% Gefälle | lange Rückedistanz | keine Räumung von Kulturland vorgesehen | Massnahme ausgeführt | 108 | 20 | 2158 | teilweise ausgeführt |
| | keine Bedeutung zugeordne | | 275 | Bürgergemeind | | unter 30% Gefälle | lange Rückedistanz | keine Räumung von Kulturland vorgesehen | Massnahme ausgeführt | 40 | 20 | 796 | teilweise ausgeführt |
| | keine Bedeutung zugeordne | | 276 | Privatwald | | über 30% Gefälle | lange Rückedistanz | keine Räumung von Kulturland vorgesehen | Massnahme ausgeführt | 189 | 20 | 3788 | teilweise ausgeführt |

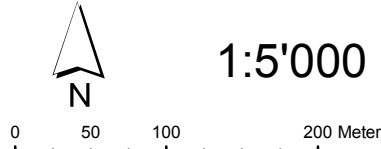
Waldrandkonzept Eptingen



Gemeinde Eptingen

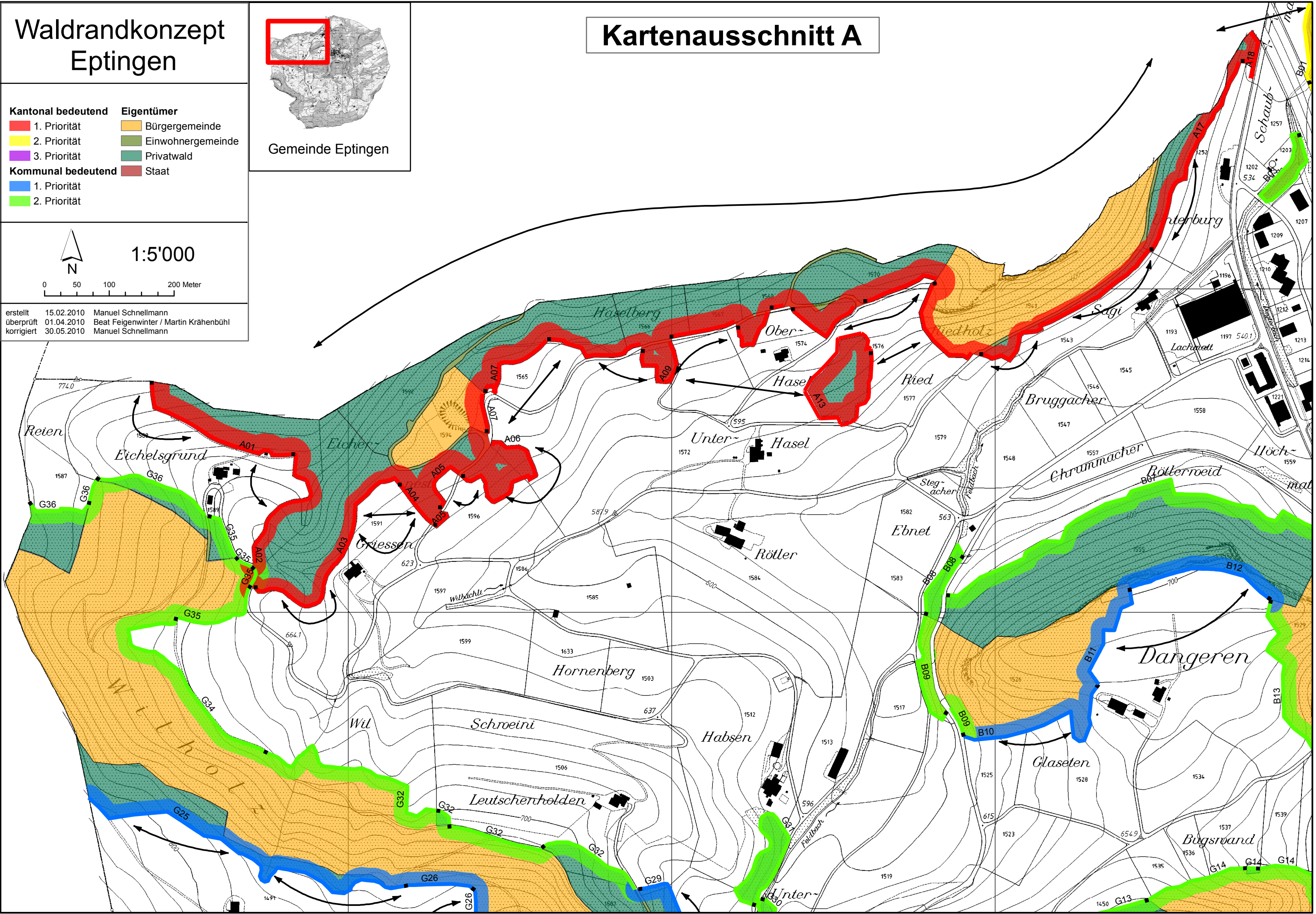
Kartenausschnitt A

| Kantonal bedeutend | | Eigentümer | |
|--------------------|--------------|------------|-------------------|
| Red | 1. Priorität | Orange | Bürgergemeinde |
| Yellow | 2. Priorität | Green | Einwohnergemeinde |
| Purple | 3. Priorität | Dark Green | Privatwald |
| Kommunal bedeutend | | Red | Staat |
| Blue | 1. Priorität | | |
| Light Green | 2. Priorität | | |

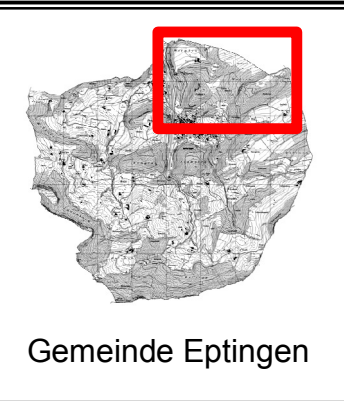


1:5'000

erstellt 15.02.2010 Manuel Schnellmann
 überprüft 01.04.2010 Beat Feigenwinter / Martin Krähenbühl
 korrigiert 30.05.2010 Manuel Schnellmann

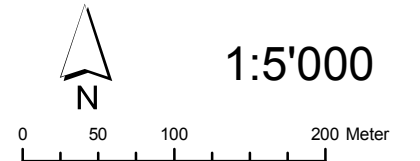


Kartenausschnitt B

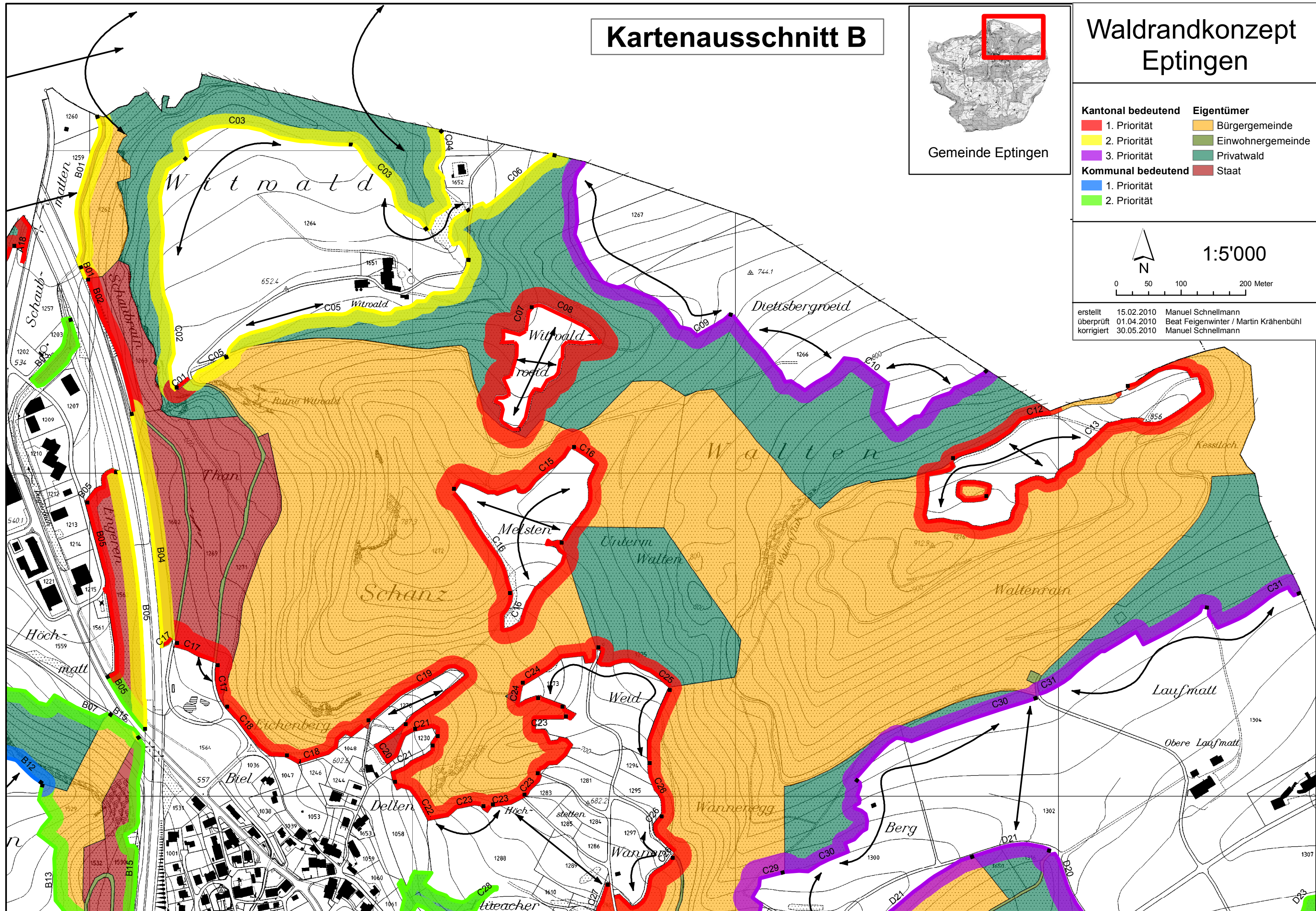


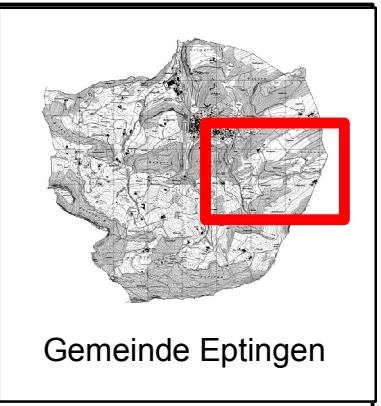
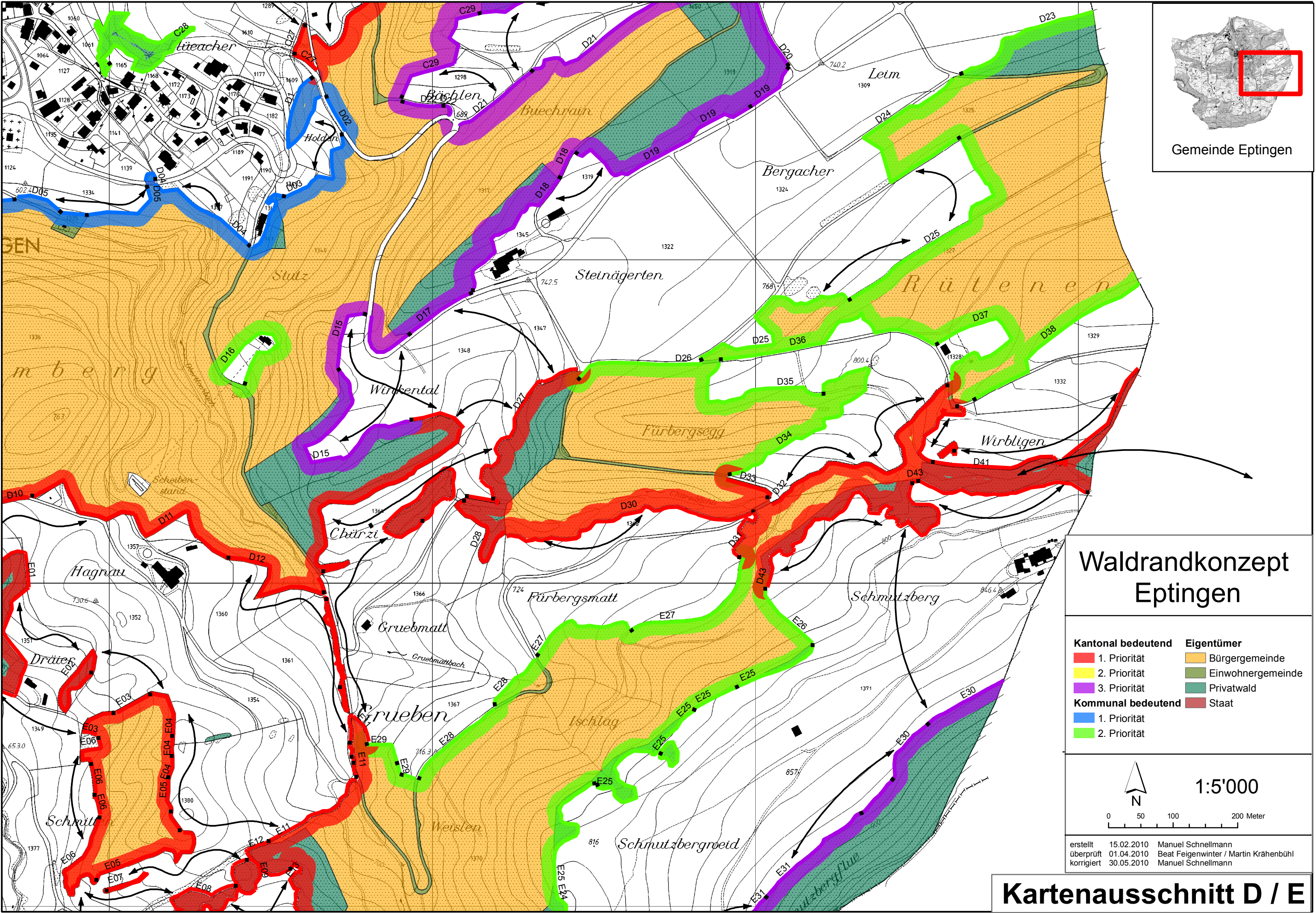
Waldrandkonzept Eptingen

| Kantonal bedeutend | | Eigentümer | |
|---|--------------|---------------------------------------|-------------------|
| █ | 1. Priorität | █ | Bürgergemeinde |
| █ | 2. Priorität | █ | Einwohnergemeinde |
| █ | 3. Priorität | █ | Privatwald |
| Kommunal bedeutend | | █ | Staat |
| █ | 1. Priorität | | |
| █ | 2. Priorität | | |




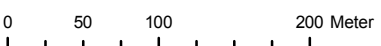
erstellt 15.02.2010 Manuel Schnellmann
 überprüft 01.04.2010 Beat Feigenwinter / Martin Krähenbühl
 korrigiert 30.05.2010 Manuel Schnellmann





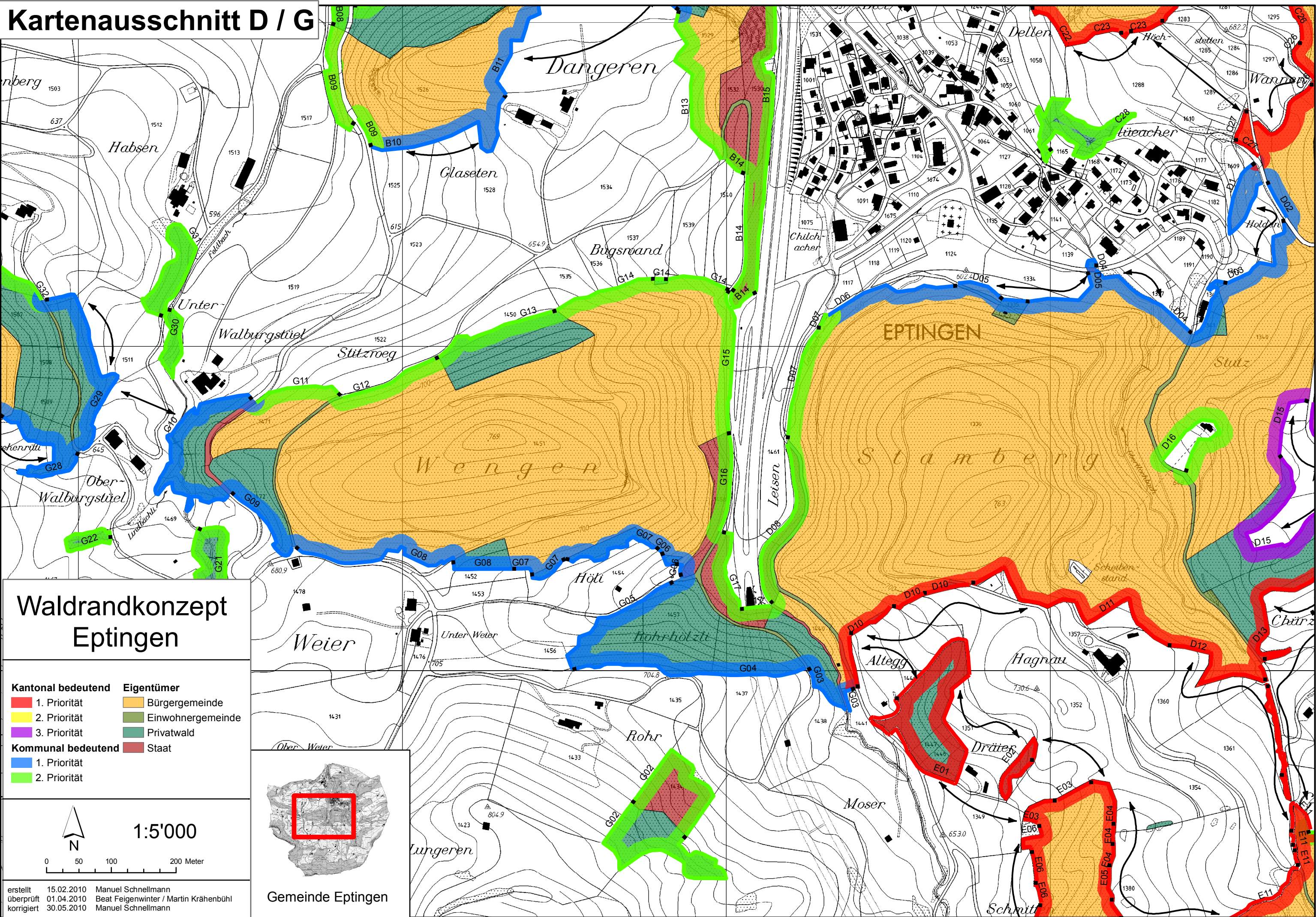
Waldrandkonzept Eptingen

| Kantonal bedeutend | | Eigentümer | |
|--------------------|--------------|------------|-------------------|
| Red | 1. Priorität | Orange | Bürgergemeinde |
| Yellow | 2. Priorität | Green | Einwohnergemeinde |
| Purple | 3. Priorität | Dark Green | Privatwald |
| Kommunal bedeutend | | Brown | Staat |
| Blue | 1. Priorität | | |
| Light Green | 2. Priorität | | |


1:5'000

 erstellt 15.02.2010 Manuel Schnellmann
 überprüft 01.04.2010 Beat Feigenwinter / Martin Krähenbühl
 korrigiert 30.05.2010 Manuel Schnellmann

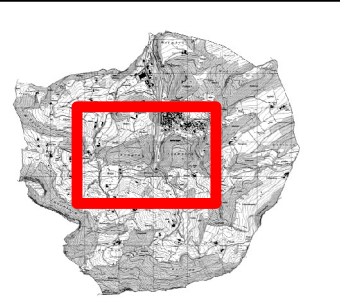
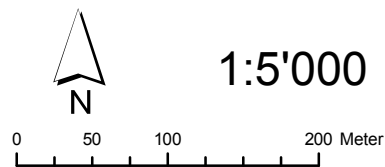
Kartenausschnitt D / E

Kartenausschnitt D / G



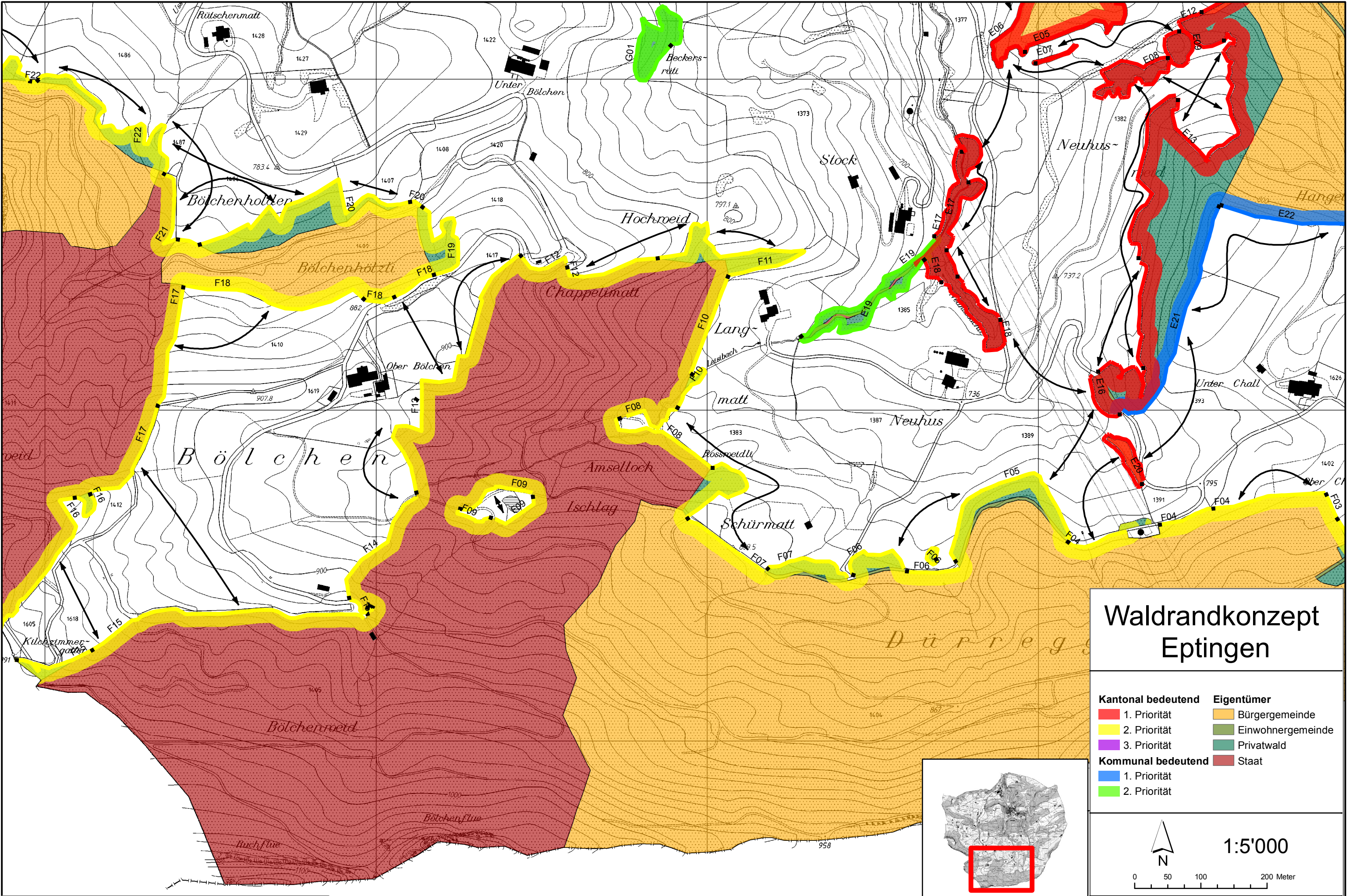
Waldrandkonzept Eptingen

- | | |
|---------------------------|-------------------|
| Kantonal bedeutend | Eigentümer |
| 1. Priorität | Bürgergemeinde |
| 2. Priorität | Einwohnergemeinde |
| 3. Priorität | Privatwald |
| Kommunal bedeutend | Staat |
| 1. Priorität | |
| 2. Priorität | |



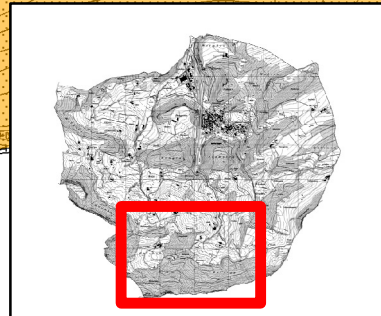
Gemeinde Eptingen

erstellt 15.02.2010 Manuel Schnellmann
 überprüft 01.04.2010 Beat Feigenwinter / Martin Krähenbühl
 korrigiert 30.05.2010 Manuel Schnellmann

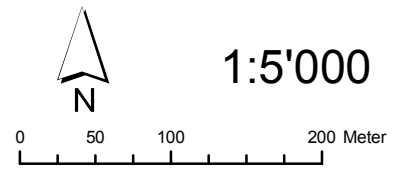


Waldrandkonzept Eptingen

| Kantonal bedeutend | | Eigentümer | |
|--------------------|--------------|------------|-------------------|
| Red | 1. Priorität | Orange | Bürgergemeinde |
| Yellow | 2. Priorität | Green | Einwohnergemeinde |
| Purple | 3. Priorität | Dark Green | Privatwald |
| Kommunal bedeutend | | Red | Staat |
| Blue | 1. Priorität | | |
| Light Green | 2. Priorität | | |

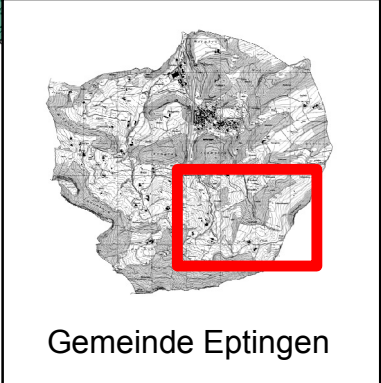
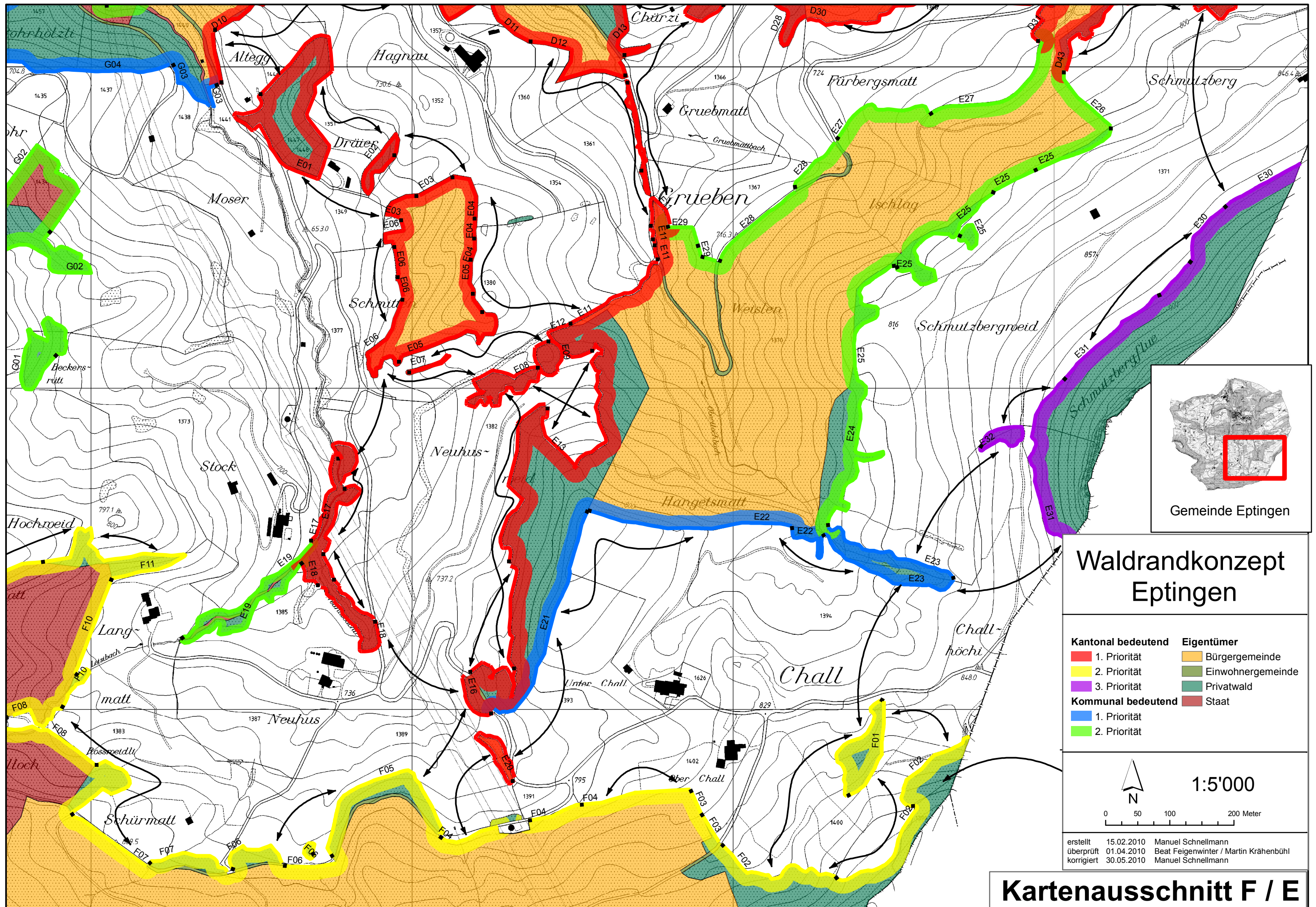


Gemeinde Eptingen



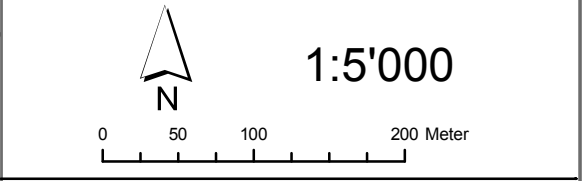
Kartenausschnitt F

erstellt 15.02.2010 Manuel Schnellmann
 überprüft 01.04.2010 Beat Feigenwinter / Martin Krähenbühl
 korrigiert 30.05.2010 Manuel Schnellmann



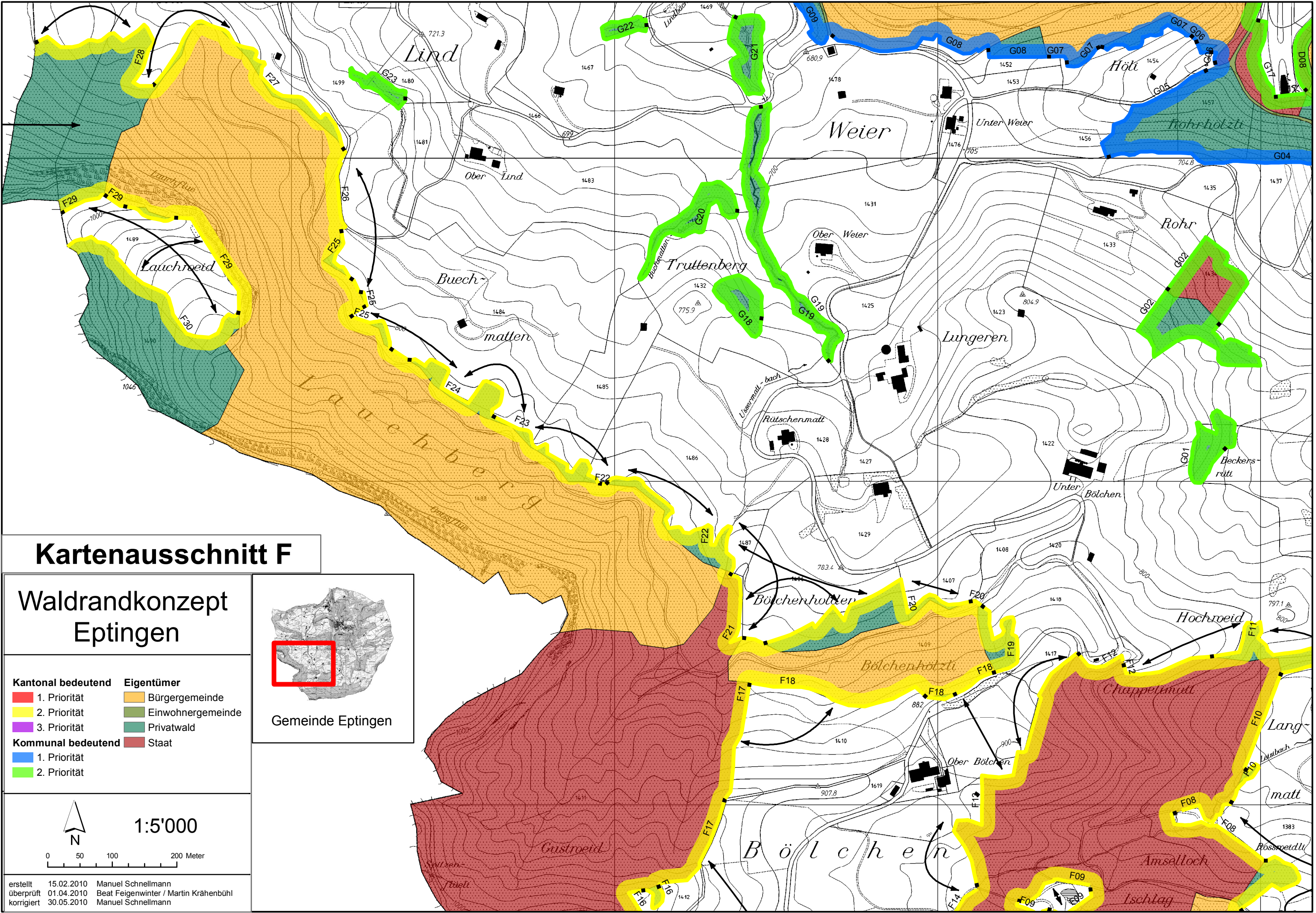
Waldrandkonzept Eptingen

| Kantonal bedeutend | | Eigentümer | |
|--------------------|--------------|------------|-------------------|
| Red | 1. Priorität | Orange | Bürgergemeinde |
| Yellow | 2. Priorität | Green | Einwohnergemeinde |
| Purple | 3. Priorität | Dark Green | Privatwald |
| Kommunal bedeutend | | Brown | Staat |
| Blue | 1. Priorität | | |
| Light Green | 2. Priorität | | |



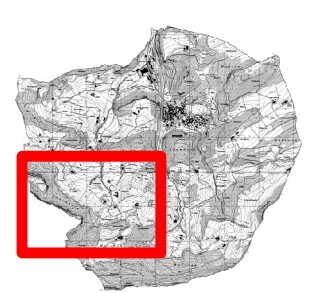
erstellt 15.02.2010 Manuel Schnellmann
 überprüft 01.04.2010 Beat Feigenwinter / Martin Krähenbühl
 korrigiert 30.05.2010 Manuel Schnellmann

Kartenausschnitt F / E



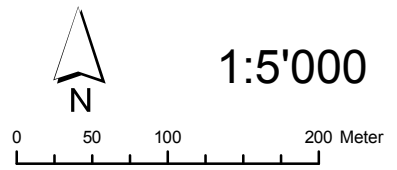
Kartenausschnitt F

Waldrandkonzept Eptingen



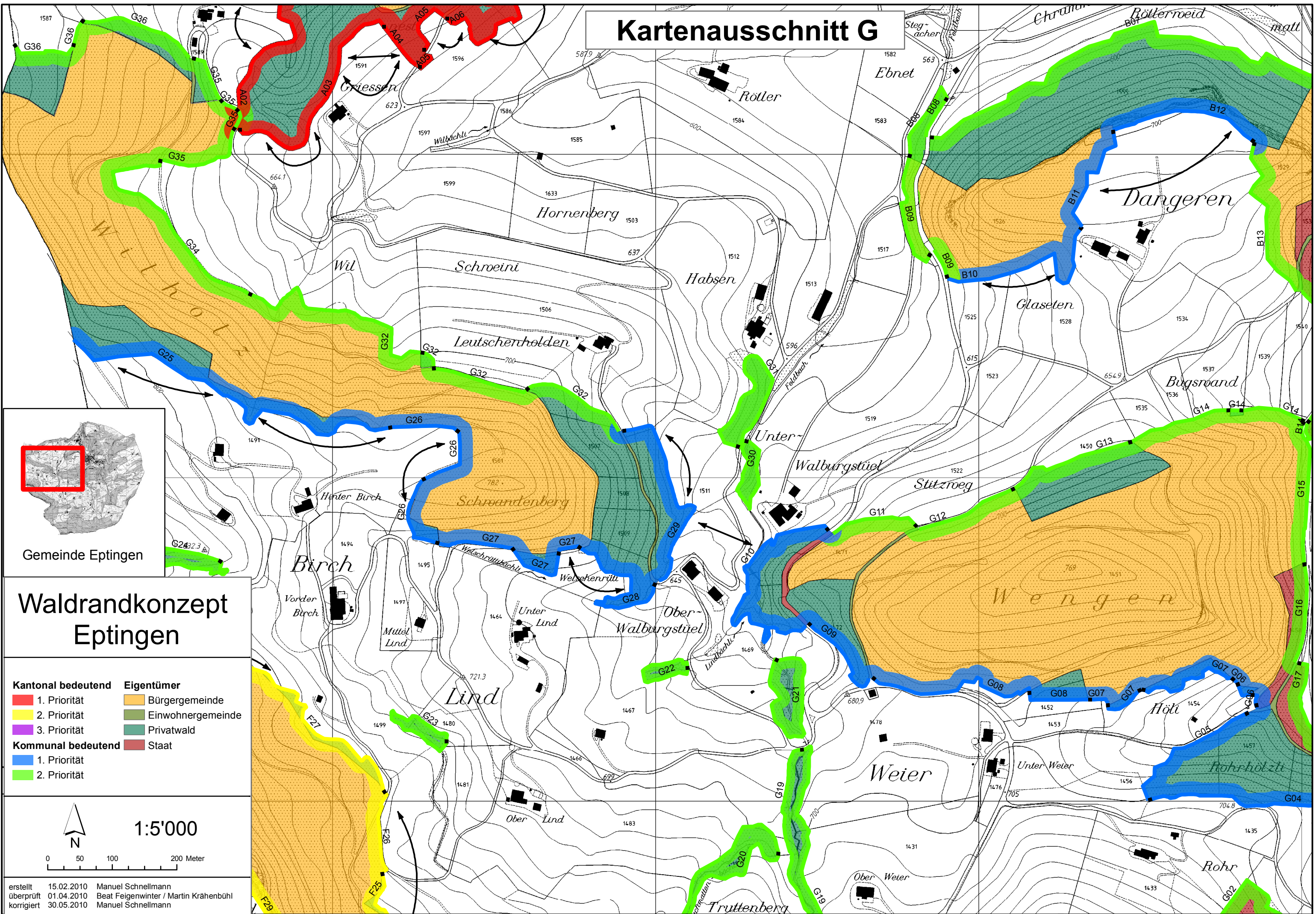
Gemeinde Eptingen

| Kantonal bedeutend | Eigentümer |
|--|--|
| ■ 1. Priorität | ■ Bürgergemeinde |
| ■ 2. Priorität | ■ Einwohnergemeinde |
| ■ 3. Priorität | ■ Privatwald |
| Kommunal bedeutend | ■ Staat |
| ■ 1. Priorität | |
| ■ 2. Priorität | |



erstellt 15.02.2010 Manuel Schnellmann
 überprüft 01.04.2010 Beat Feigenwinter / Martin Krähenbühl
 korrigiert 30.05.2010 Manuel Schnellmann

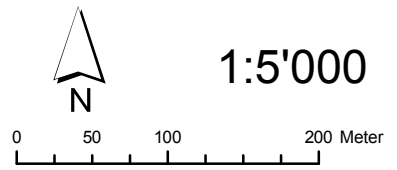
Kartenausschnitt G



Gemeinde Eptingen

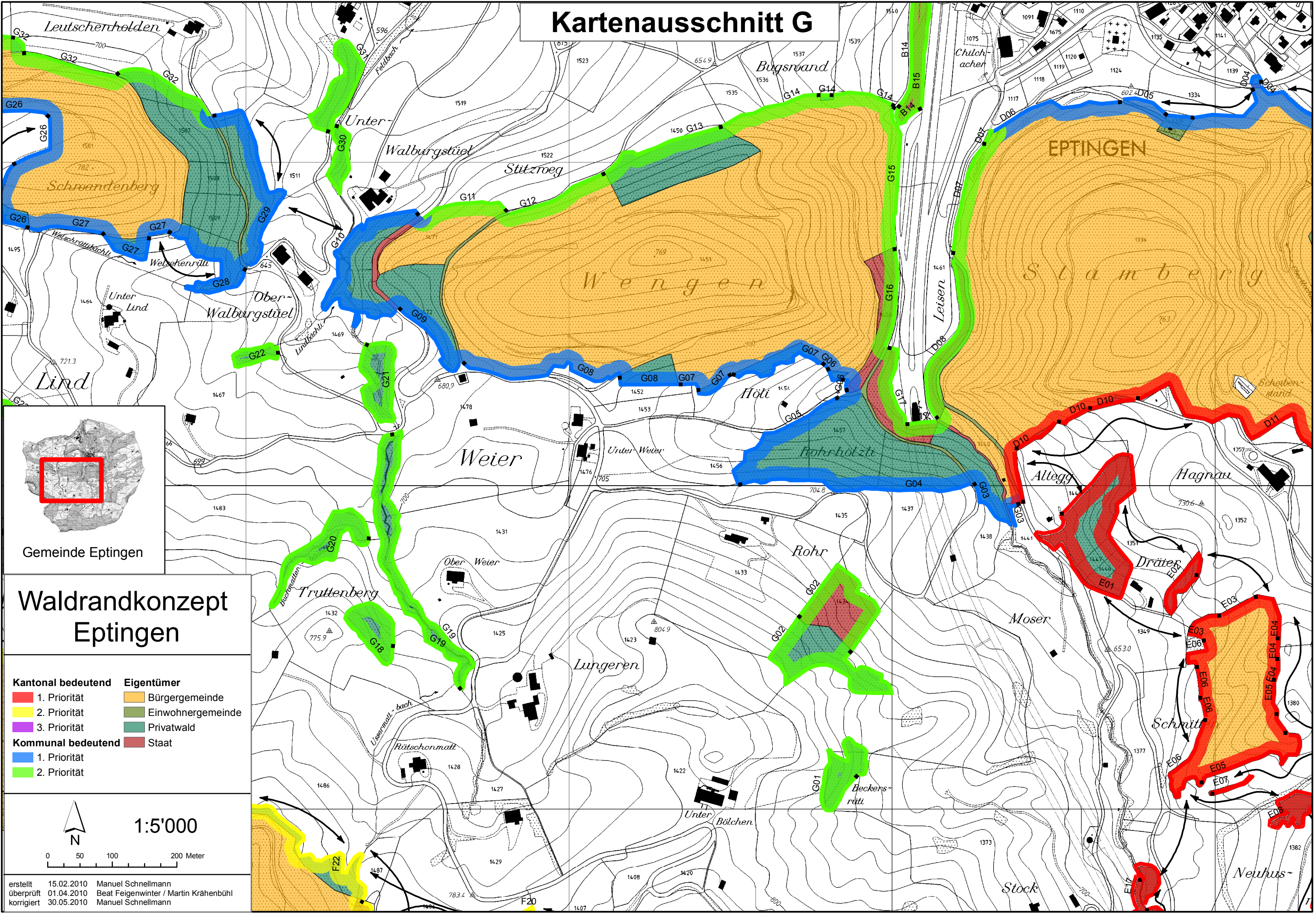
Waldrandkonzept Eptingen

| Kantonal bedeutend | | Eigentümer | |
|---------------------------------------|--------------|---|-------------------|
| ■ | 1. Priorität | ■ | Bürgergemeinde |
| ■ | 2. Priorität | ■ | Einwohnergemeinde |
| ■ | 3. Priorität | ■ | Privatwald |
| Kommunal bedeutend | | ■ | Staat |
| ■ | 1. Priorität | | |
| ■ | 2. Priorität | | |



erstellt 15.02.2010 Manuel Schnellmann
 überprüft 01.04.2010 Beat Feigenwinter / Martin Krähenbühl
 korrigiert 30.05.2010 Manuel Schnellmann

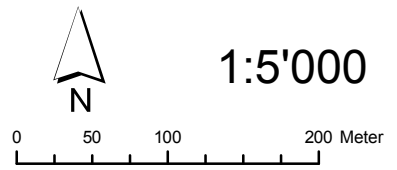
Kartenausschnitt G



Gemeinde Eptingen

Waldrandkonzept Eptingen

| Kantonal bedeutend | Eigentümer |
|----------------------------|---------------------------|
| 1. Priorität (Red) | Bürgergemeinde (Orange) |
| 2. Priorität (Yellow) | Einwohnergemeinde (Green) |
| 3. Priorität (Purple) | Privatwald (Dark Green) |
| Kommunal bedeutend | Staat (Red) |
| 1. Priorität (Blue) | |
| 2. Priorität (Light Green) | |



erstellt 15.02.2010 Manuel Schnellmann
 überprüft 01.04.2010 Beat Feigenwinter / Martin Krähenbühl
 korrigiert 30.05.2010 Manuel Schnellmann