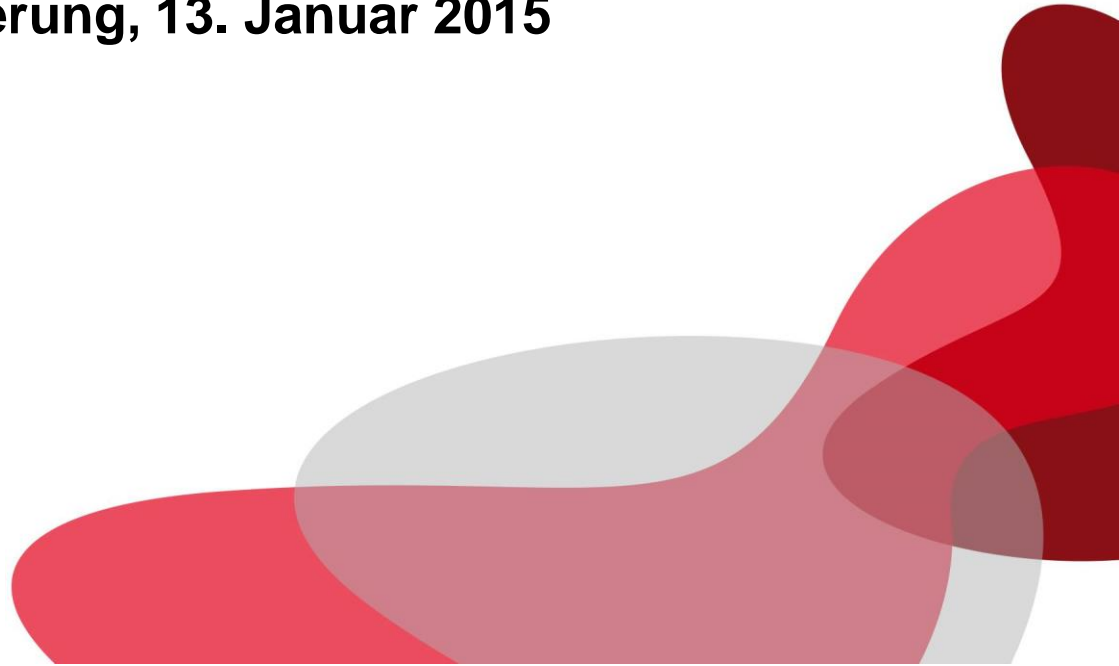


Stand der Wirtschaftsoffensive des Kantons Basel-Landschaft

Medienorientierung, 13. Januar 2015

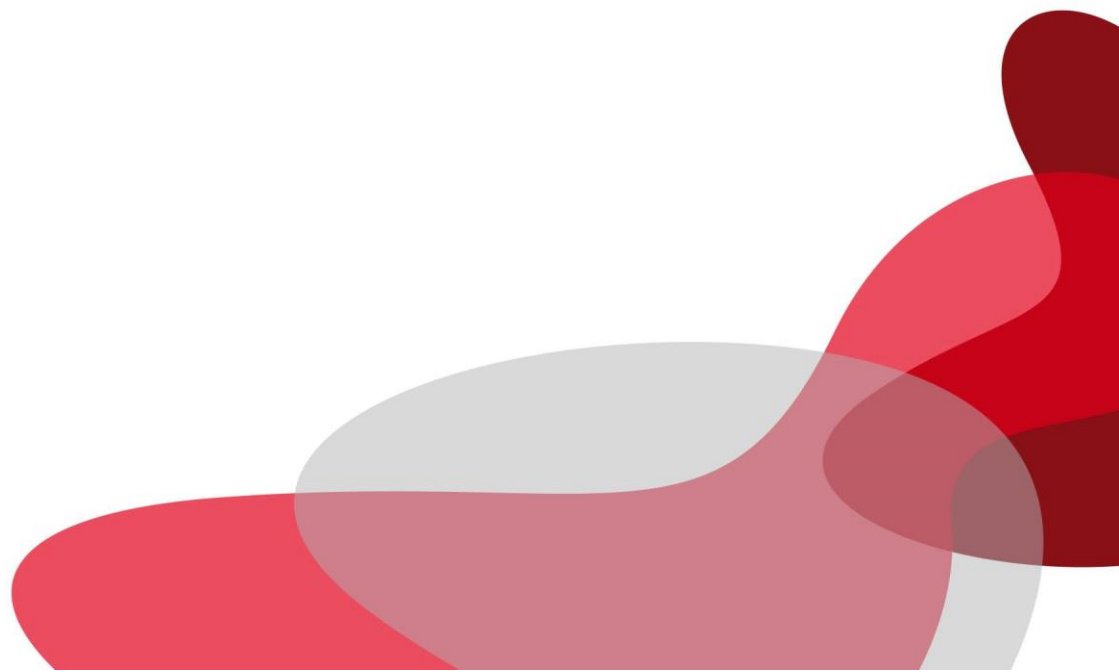


Programm

- **Regierungsrat Thomas Weber**
Vorsteher Volkswirtschafts- und Gesundheitsdirektion
- **Regierungsrätin Sabine Pegoraro**
Vorsteherin Bau- und Umweltschutzdirektion
- **Beat Stingelin**
Gemeindepräsident Pratteln
- **Marc Jaquet**
Verwaltungsratspräsident Jaquet Technology Group AG
- **Marc-André Giger**
Delegierter des Regierungsrates
- **Fragen und Antworten**
- **O-Töne und Interviews**

Regierungsrat Thomas Weber

Vorsteher Volkswirtschafts- und Gesundheitsdirektion



Zielsetzungen

Anteil der Steuereinnahmen juristischer Personen von 10 auf 15 Prozent steigern. Das heisst ein Plus von 50 Prozent. Für das Jahr 2014 erwarten wir rund 13 Prozent.

Ganz klar: Der Trend stimmt.

Zielsetzungen

Bei den Arealen wissen wir heute, was wo möglich ist. Dazu haben wir alle grösseren Areale detailliert analysiert. Das Arealmatching bietet eine solide Grundlage für eine möglichst fokussierte Arealentwicklung von priorisierten Branchen. **Und es geht vorwärts.**

Zielsetzungen

Im Rahmen der Bestandespflege werden jetzt neu Beziehungen gepflegt, in einer Intensität wie man sie bisher so nicht gekannt hat. **Unkompliziert und kundenfreundlich.**

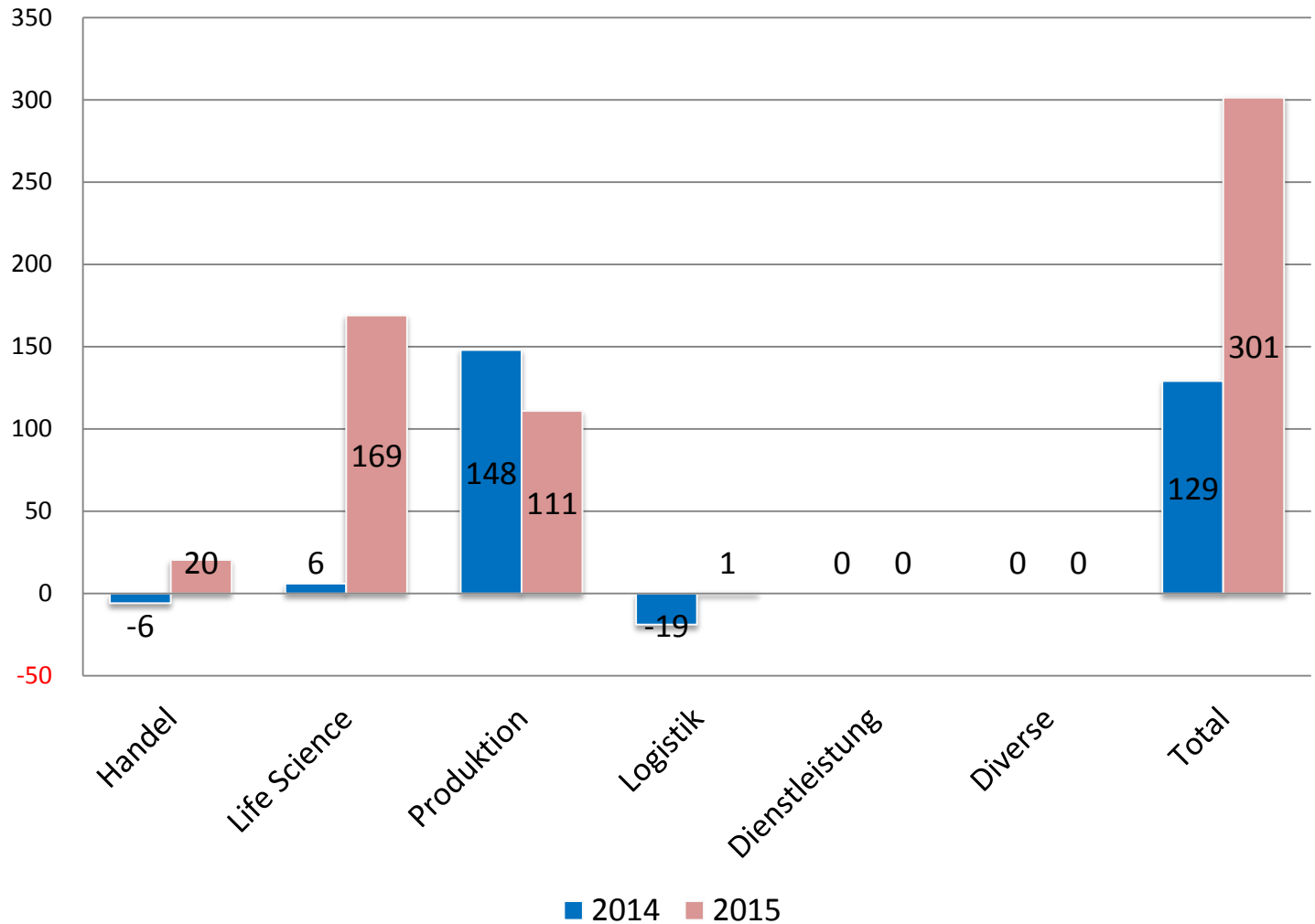
Rahmenbedingungen auf vier Ebenen verbessern

1. Entwicklung von Fokus-Arealen
2. Intensive Pflege und Wertschätzung der bereits ansässigen Firmen
3. Schaffung eines innovativen Umfelds
4. Steuerstrategie entwickeln, die auch nach Unternehmenssteuer-Reform 3 den Wohlstand in Baselland sicherstellt.

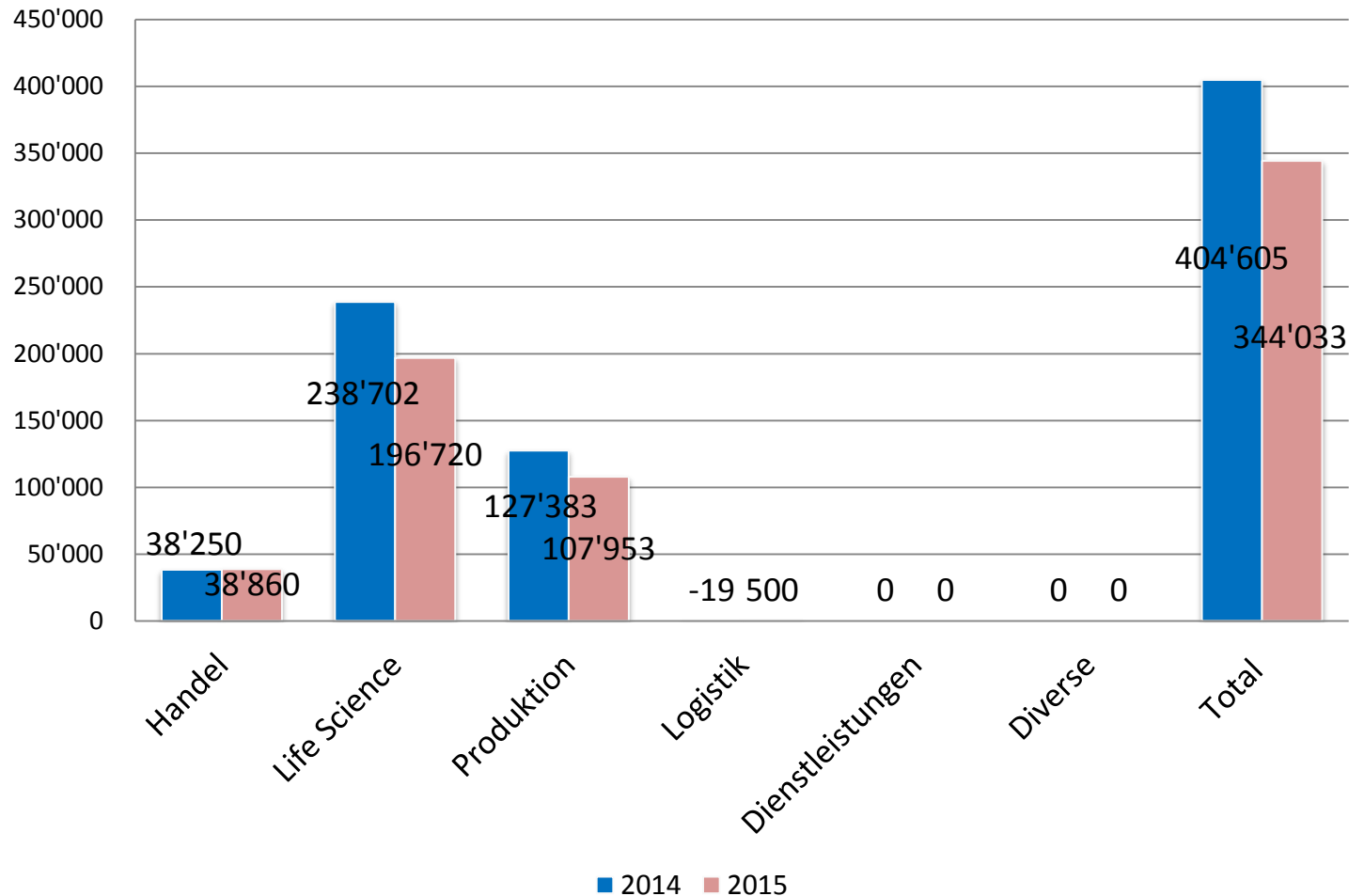
Erwartungen/Prognosen

Für das Jahr 2014 erwarten wir im Kanton Basel-Landschaft ein Wachstum von plus zwei Prozent. Damit kann der Kanton nach der schwachen Entwicklung der Jahre 2012 und 2013 wieder zum nationalen Durchschnitt aufschliessen.

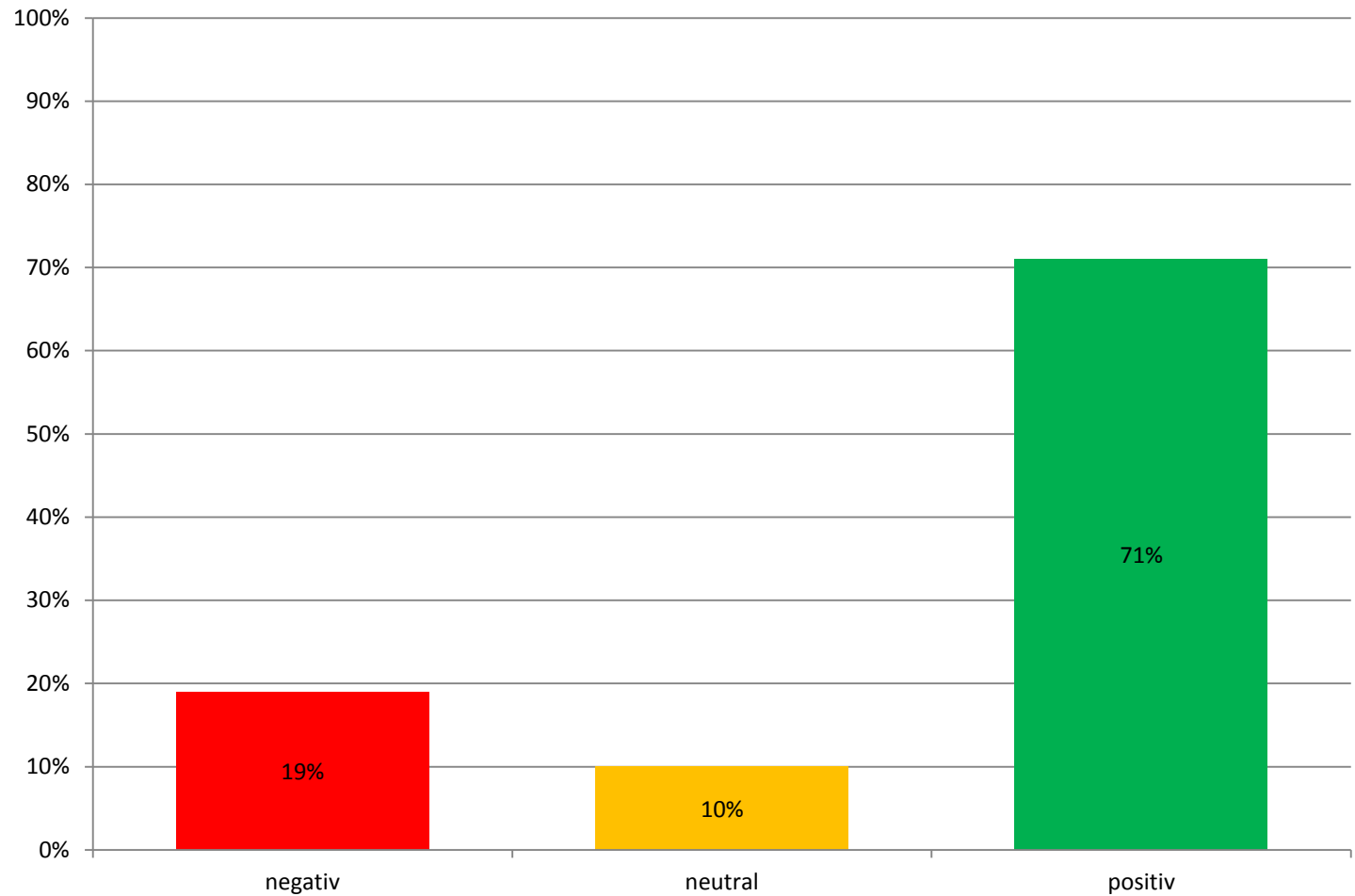
Personalentwicklung 2014/2015



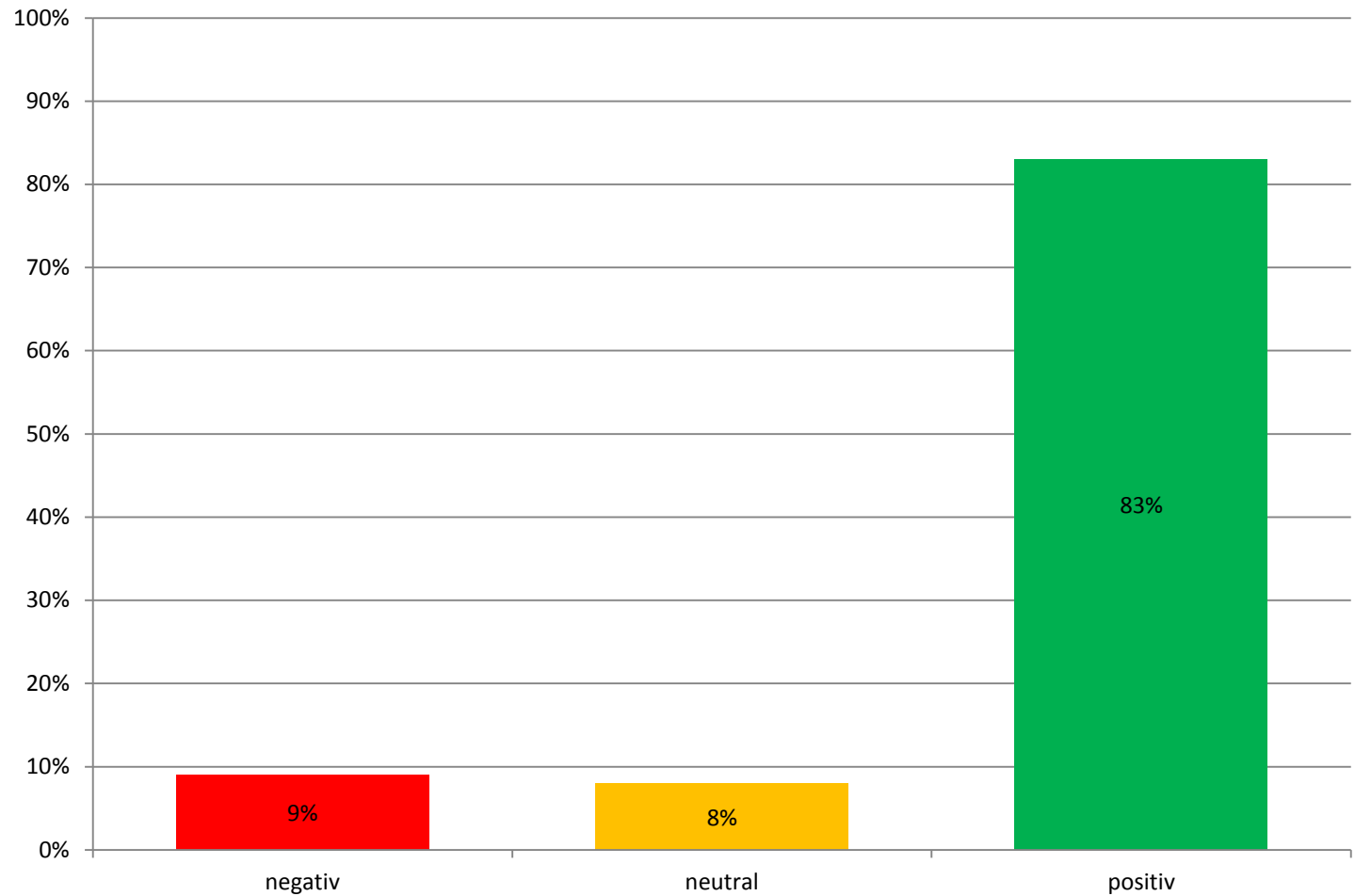
Investitionen 2014/2015 der einzelnen Branchen in Mio. CHF



Erwartung Geschäftsverlauf 2014



Erwartung Geschäftsverlauf 2015



Die Unternehmungen sind zuversichtlich

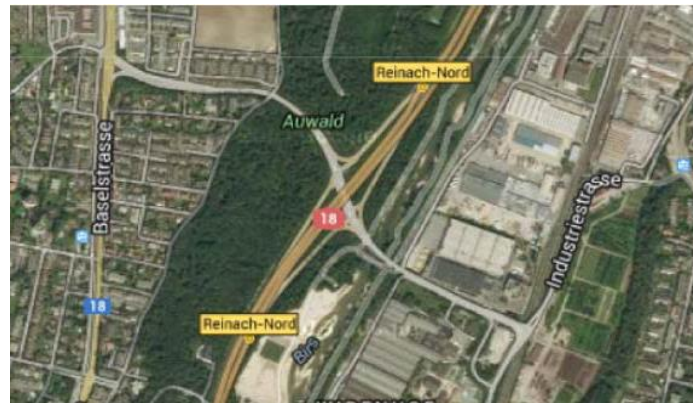
Halten wir fest: Der Wirtschaftsstandort Basellandschaft ist insbesondere als Produktionsstandort attraktiv; gerade in der Produktion wurden am meisten Arbeitsplätze generiert und Investitionen getätigt.

Regierungsrätin Sabine Pegoraro

Vorsteherin Bau- und Umweltschutzdirektion



ABB-Areal



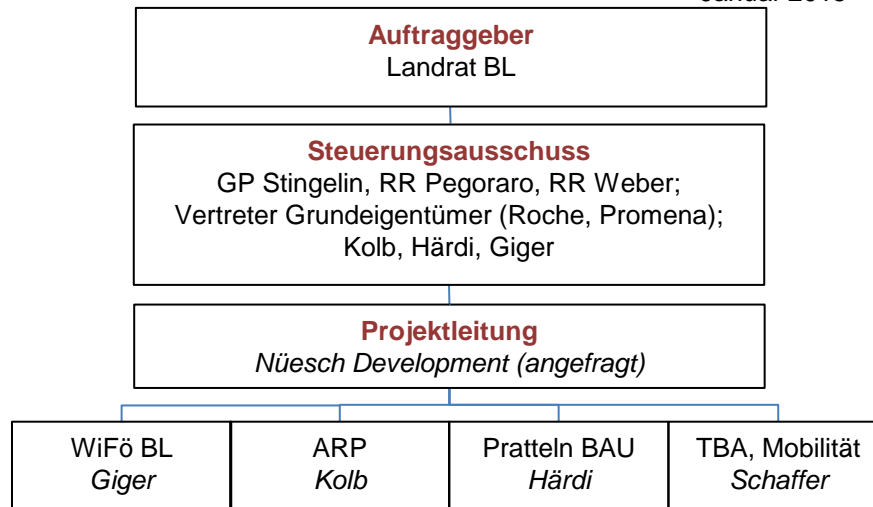
Salina Raurica



Testplanung Salina OST - Projektorganisation

Stand

Januar 2015



- Landratsbeschluss vom 15. Januar 2009, Richtplan

- Steuerung Planungsprozess
- Benennung Projektleitung
- Festlegen strategische Rahmenbedingungen und Vorgaben
- Ausschreibung der Testplanung

- Operationelle Prozessführung
- Erstellen der Unterlagen (Pflichtenheft, Planungsprogramm)
- Administration
- Fachliche Unterstützung
- Erstellen der Unterlagen (Planungsgrundlagen)

Autoren/Verfasser
3 Bürogemeinschaften
(Städtebau, Verkehr, Ökonomie, Landschaft)

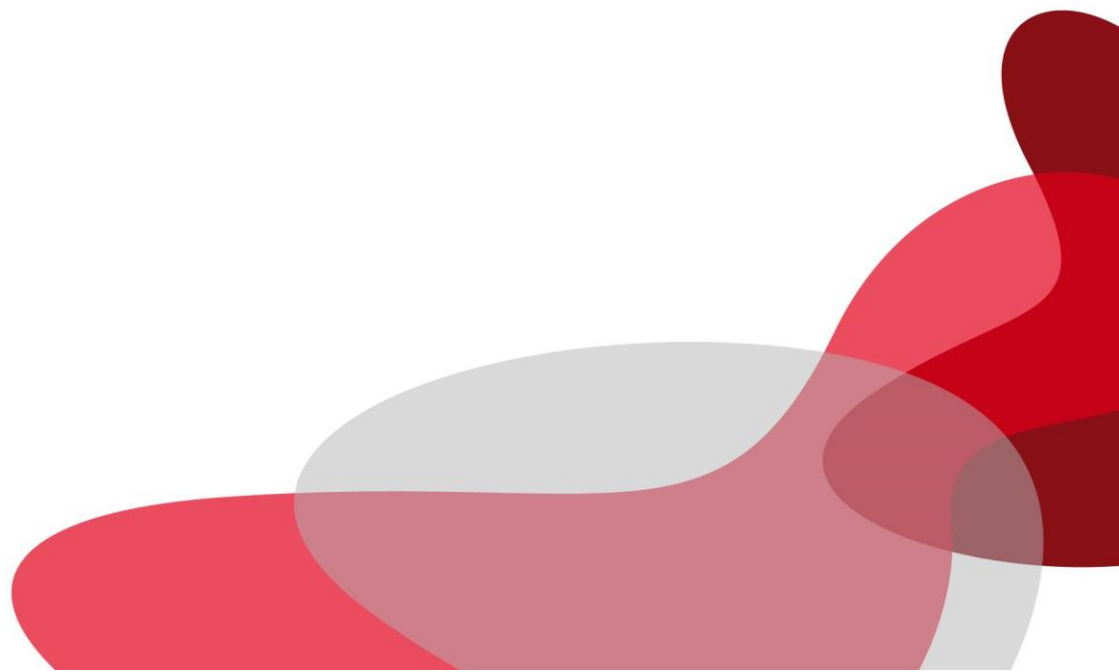
- Erarbeitung Lösungsvorschläge (Testplanungen) auf Basis Planungsprogramm
- Präsentation und Diskussion der Zwischenergebnisse
- Entwurf Quartierplan

Beurteilungsgremium & Fachspezialisten
Jurypräsident extern
Kanton Basel-Landschaft
Gemeinde Pratteln
Grundeigentümer
Losinger Marazzi
Städtebau
Verkehr

- Begleitung der Autoren / Verfasser während Planungsprozess
- Beurteilung der Arbeitsergebnisse, Rangierung, Empfehlungen, Variantenauswahl

Beat Stingelin

Gemeindepräsident Pratteln



Marc Jaquet

Verwaltungsratspräsident Jaquet Technology Group AG

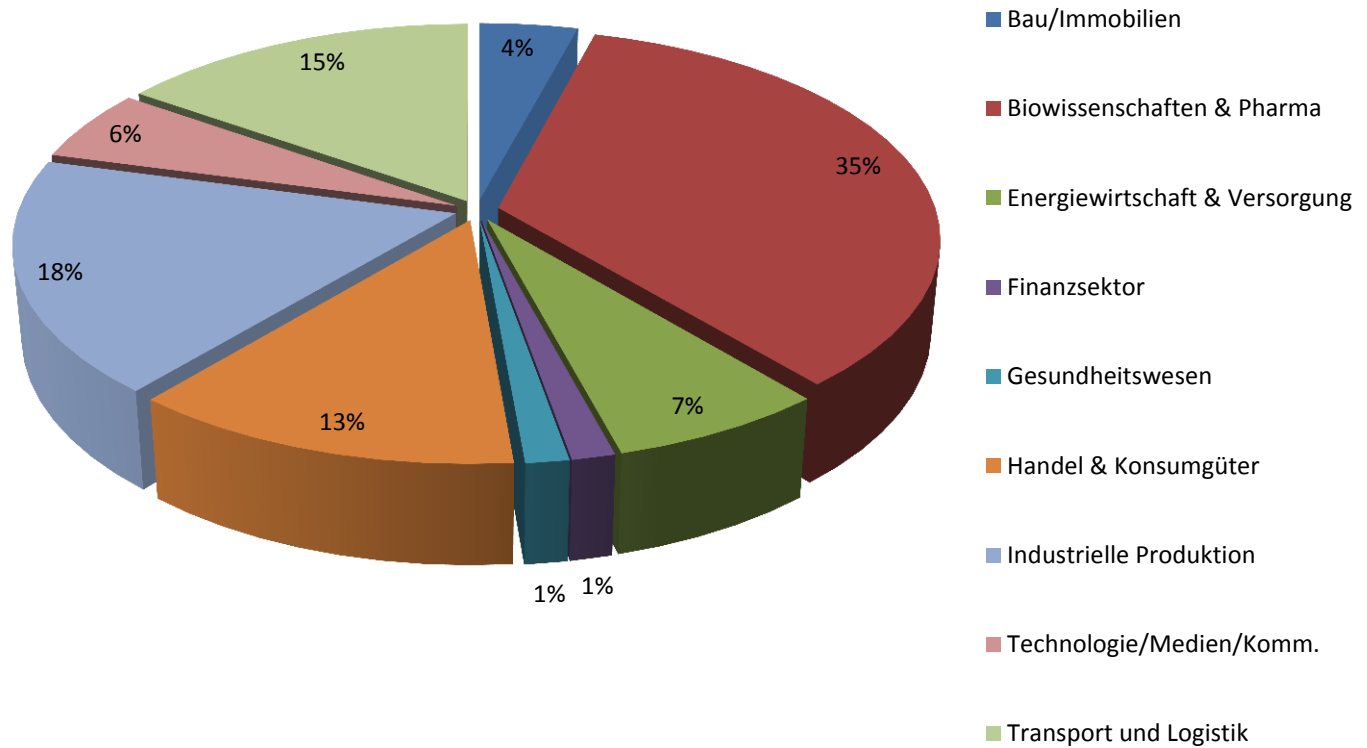


Marc-André Giger

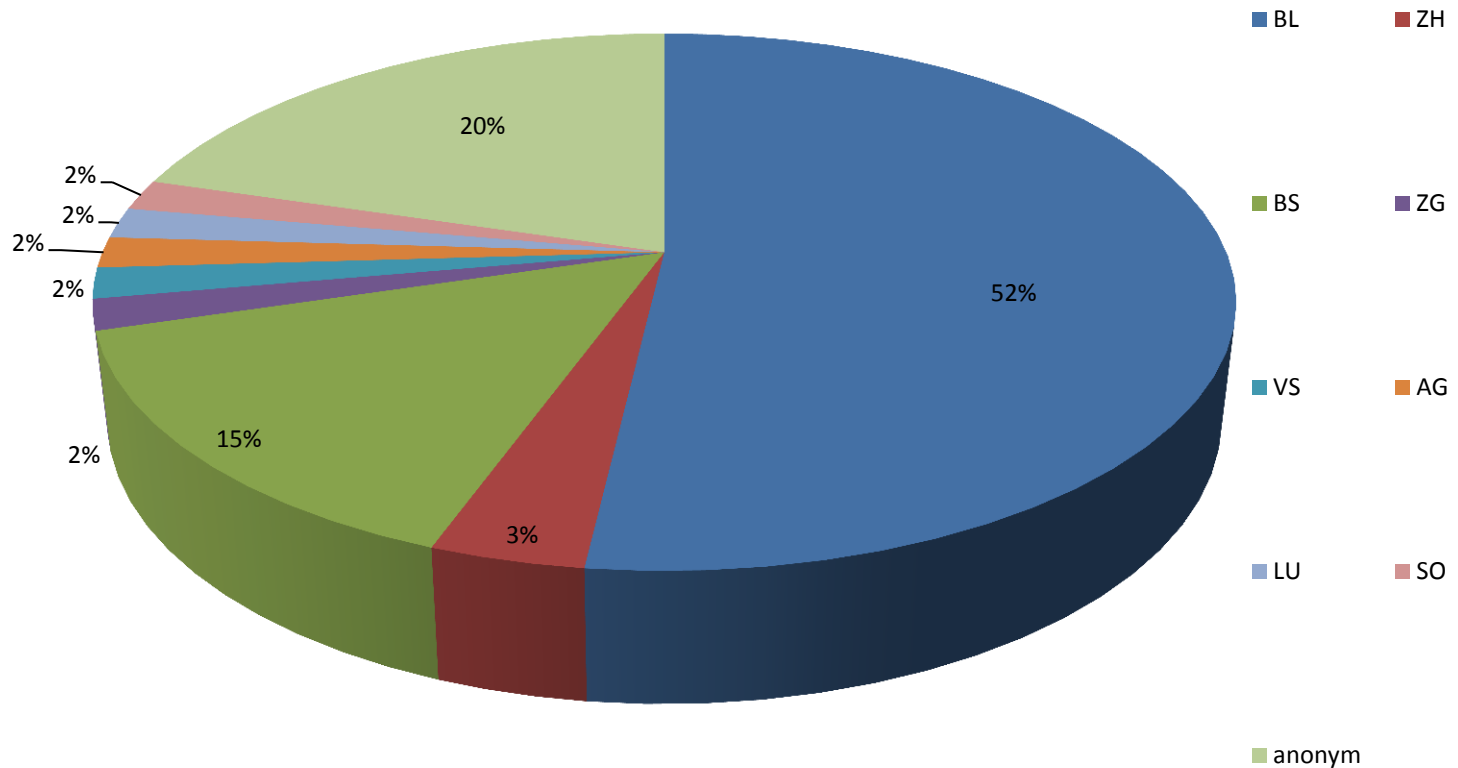
Delegierter des Regierungsrates



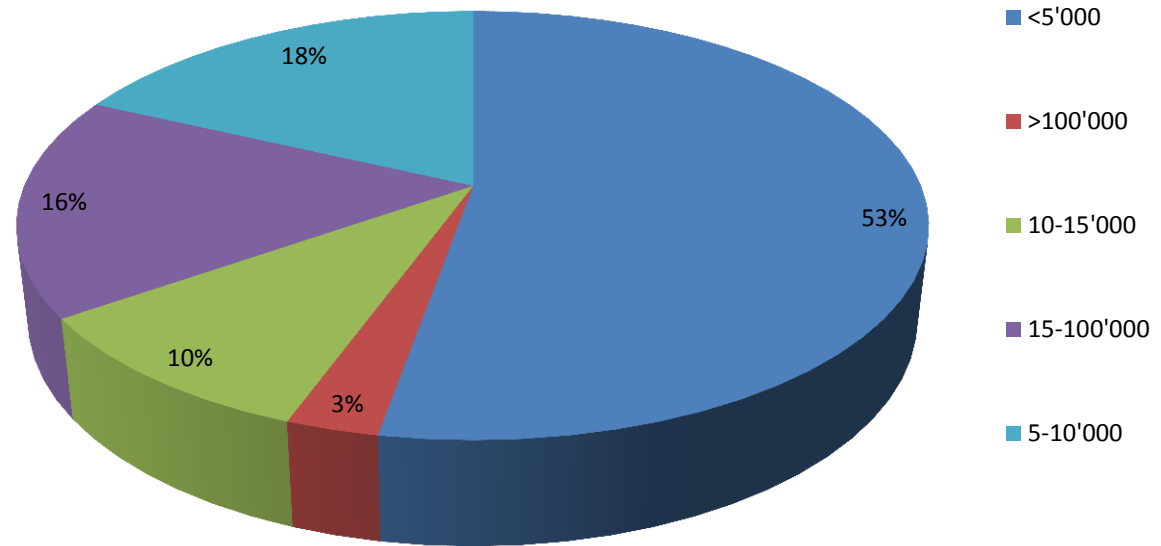
Die Richtung stimmt: Vor allem Lifesciences-Firmen suchen Raum



Das zentrumsnahe Gewerbe sucht zur Expansion die Peripherie



Gesucht sind kleinere Flächen für wertschöpfungsintensive Produktion



Näher bei den Unternehmen: Firmenbesuche (Auswahl) durch Gesamt- Regierungsrat / Kader der Verwaltung



Das Projekt Wirtschaftsoffensive



Fokusareale

**Unternehmen
-
Key Account**

Welcome Desk
Firmenpflege
Ansiedlungen

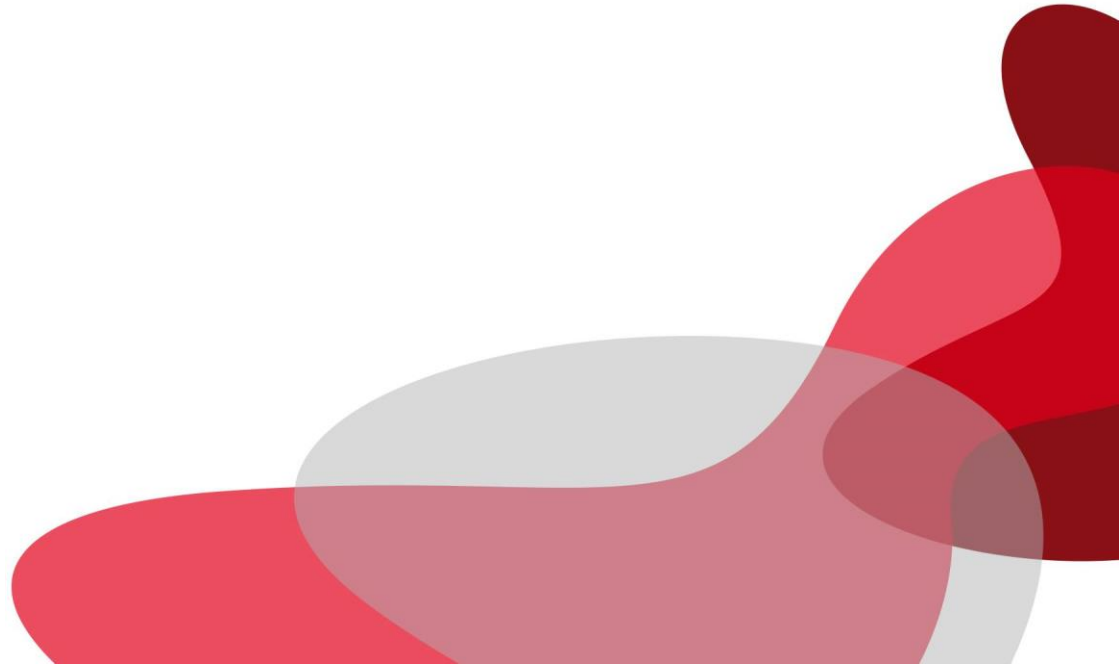
Innovation

SIP*
Swiss TPH**
Weitere Innovationstreiber

Steuern

*tri- resp. **bikantonal

Fragen & Antworten



Stand der Wirtschaftsoffensive des Kantons Basel-Landschaft

Medienorientierung, 13. Januar 2015

