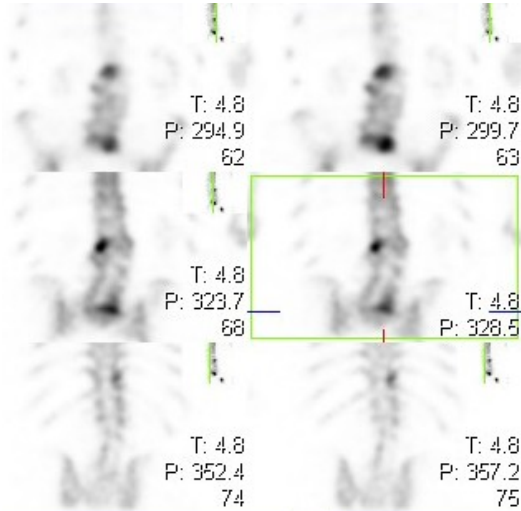




Medieninformation

Bilder:



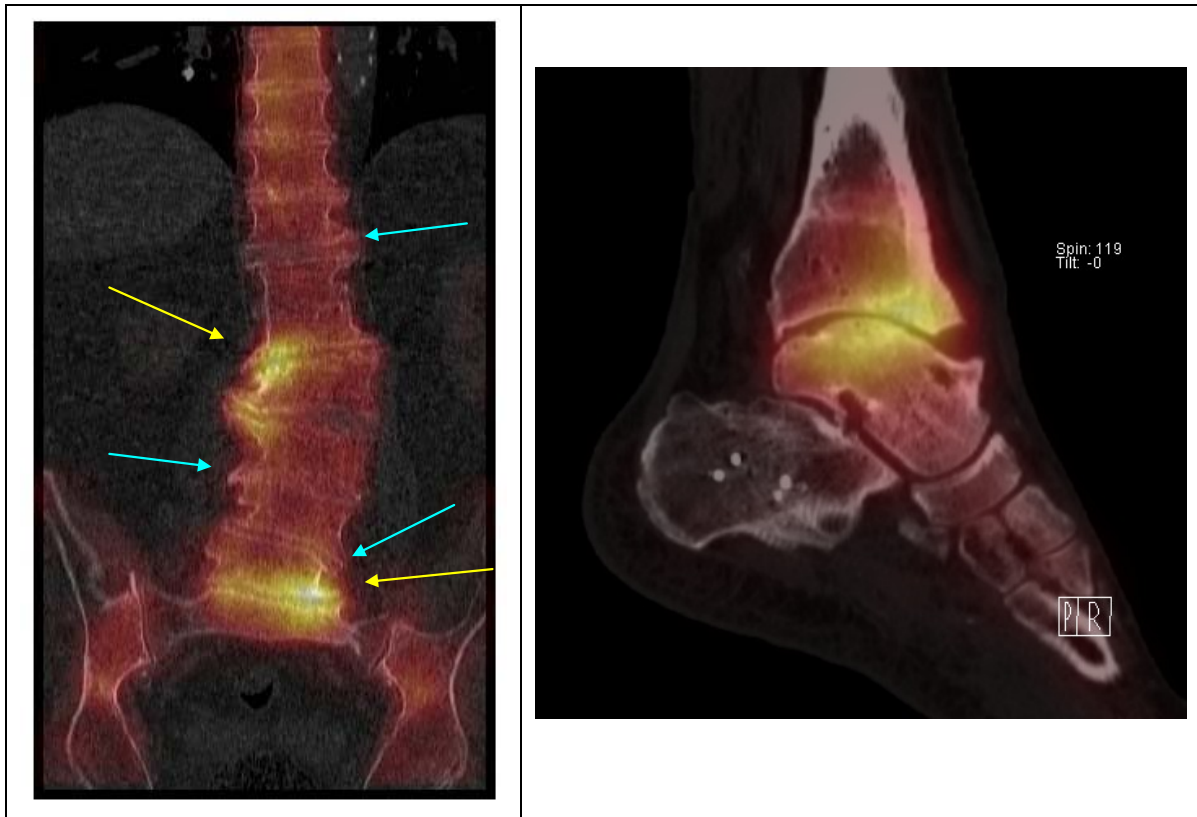
Koronare Rekonstruktionen durch die Wirbelsäule, mit mehreren fokalen Anreicherungen.



Koronarer CT- Schnitt durch die Wirbelsäule: es lassen sich mehrere verschmälerte Intervertebrälräume mit spondylotischen Veränderungen (Anlagerungen von Knochensubstanz an den Wirbelkörper) erkennen.



Medieninformation



In den Fusionsbildern ist eine eindeutige Differenzierung von aktiven (gelbe Pfeile) und von inaktiven degenerativen Veränderungen (blaue Pfeile) möglich. Im gleichen Verfahren auch die Fussaufnahme.



Freuen sich über die neueste Technik: vlnr. Thomas Lutz, Leitender Arzt für Radiologie und Nuklearmedizin; Ferdinand Thanhofer, Chef der MTRA-Equipe; Damien Toia, Chefarzt des Röntgeninstituts.



Medieninformation



Die MTRA überwacht vom Arbeitsplatz aus die Einrichtung der Maschine und die späteren Aufnahmen.



Das Gerät wird für die Aufnahmen vorbereitet, während die Patientin über alle Schritte genauestens informiert wird.