

Adressierung für Fensterkuvert linksseitig

Amt für Lebensmittelsicherheit und  
Tiergesundheit  
Labor für Veterinärdiagnostik  
Ringstrasse 10  
7001 Chur

Adressierung für Fensterkuvert rechtsseitig

Amt für Lebensmittelsicherheit und  
Tiergesundheit  
Labor für Veterinärdiagnostik  
Ringstrasse 10  
7001 Chur

<b>Auftrag</b>	<b>Untersuchung von Wildschweinen auf Trichinenparasiten</b>		
<b>Probenmaterial</b>	Pro Probe 50 Gramm Muskelfleisch aus dem Zwerchfellpfeiler der Zunge oder dem Antebrachium gemäss Anleitung (siehe Anhang) entnehmen.		
<b>Anzahl Proben</b>			
<b>Identifikations-Nr.</b>	Probe 1		
	Probe 2		
	Probe 3		
	Probe 4		
<b>Erlegt in BL oder BS</b>		<b>Erlegt ausserhalb BL oder BS</b>	

<b>Daten Einsender</b>			
<b>Jagdgesellschaft</b>			
<b>Vorname und Nachname</b>			
<b>Strasse und Nr.</b>			
<b>PLZ, Wohnort</b>			
<b>Telefon / Mobil</b>			
<b>Fax</b>			
<b>E-Mail</b>			
<b>Datum</b>		<b>Unterschrift</b>	

*Kein Versand von Trichinenproben am Wochenende! Terminieren Sie den Versand so, dass Proben nicht über das Wochenende ungekühlt bei der Post liegen bleiben. Sie verhindern damit lästige Geruchsimmissionen. Verpackte Proben können über das Wochenende/Feiertage bis zum Versand problemlos im Kühlschrank aufbewahrt werden.*

Weitere Hinweise für den Einsender siehe nächste Seite!

<b>Wird vom Labor ausgefüllt</b>		
<b>Tagespool-Nr.</b>		
<b>Resultat</b>	<i>alle Proben negativ</i>	<i>..... positiv</i>
<b>Bemerkungen</b>		
<b>Datum / Visum Labor</b>		

## Hinweise für den Einsender

### Laborresultate

Sie erhalten die Resultate per E-Mail oder Fax, sofern angegeben. Andernfalls erfolgt ein Versand per Post.

### Untersuchungskosten

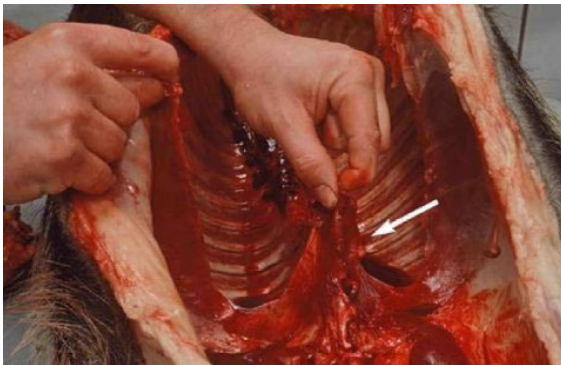
Werden direkt an die Volkswirtschafts- und Gesundheitsdirektion belastet, sofern das Wild im Kanton Basel-Landschaft erlegt wurde und das Untersuchungsformular **vollständig** ausgefüllt ist.

Bei ausserkantonale geschossenem Wild oder unvollständig ausgefülltem Formular, erfolgt eine direkte Verrechnung an den Einsender.

## Anleitung Probenahme Trichinen beim Wildschwein

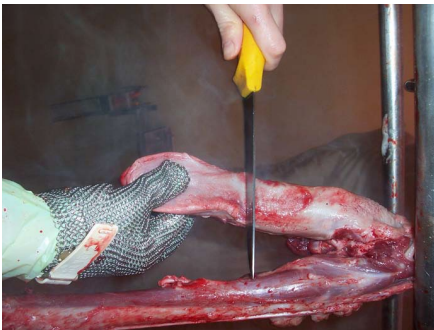
Für die Untersuchung auf Trichinen entnehmen Sie **mindestes 50g Muskelfleisch** entweder,

### ➤ aus dem Zwerchfellfeiler



Zwerchfellfeiler freilegen und Muskelprobe entnehmen

### ➤ von der Zunge



### ➤ aus dem Unterarm



Längsschnitt durch die Schwarte an der Unterseite des Vorderlaufs, Muskel freilegen und Probe entnehmen

*Der Versand der Proben für die Trichinenuntersuchung hat gemäss „Merkblatt: Anleitung Markierung, Probennahme, Verpackung und Versand“ des Amts für Wald und Wild beider Basel zu erfolgen.  
Ab dem 1.12.2021 werden nur noch Proben vom ALT Chur angenommen, die mit den standardisierten Kuverts des Labors versendet wurden.*