

Verkehrsunfallstatistik Kanton Basel-Landschaft

2008
2008

Herausgeber: Polizei Basel-Landschaft
Hauptabteilung Verkehrssicherheit
Brühlstrasse 43
Postfach 16
4415 Lausen

Tel.: 061 926 39 10
Fax.: 061 921 93 41
Email: pol.verk.lausen@bl.ch

Ausgabe: Januar 2009

VORWORT

Im Jahr 2008 wurden im Kanton Basel-Landschaft 1608 polizeilich registrierte Verkehrsunfälle verzeichnet. Dies entspricht gegenüber dem Vorjahr einer Abnahme um 89 Fälle (-5%). Bei den Verunfallten (Verletzte und Getötete) musste eine Zunahme um 80 auf 920 (+10%) registriert werden. Die Zahl der Getöteten stieg von 6 auf 11.

68% aller Verkehrsunfälle ereignete sich innerorts (1098); dies sind 10% mehr als im Vorjahr.

Spitzenreiter bei den Unfalltypen sind nach 2 Jahren Unterbruch wieder die Schleuder-/Selbstunfälle (423). Zugenommen haben ebenfalls Unfälle beim Richtungswechsel (+9%) und mit Fussgängern (+8%). Ein überdurchschnittlicher Rückgang ist bei den Unfällen beim Vorbeifahren/Streifenwechsel (-55%) sowie beim Auffahren (-14%) zu verzeichnen; ausschlaggebend dafür sind die relativ hohen Vergleichszahlen des Vorjahres infolge einer Grossbaustelle auf der A2 (EABA).

Häufigste Unfallursache ist Geschwindigkeit, welche 16% aller registrierten Fälle ausmacht. 90% dieser Unfälle ereignete sich infolge nicht angepasster Geschwindigkeit (v. a. an Strassen- und Verkehrsverhältnisse sowie Linienführung), 10% wegen Geschwindigkeitsüberschreitungen. An zweiter und dritter Stelle mit je etwa 15% der Hauptunfallursachen liegen Missachten des Vortrittes bzw. Unaufmerksamkeit/Ablenkung.

Bei den Verkehrsunfällen mit Kindern stieg die Zahl der Unfälle nach zwei konstanten Jahren von 63 auf 76 an (+21%), wobei die Zahl der verletzten Kinder ebenfalls zunahm von 57 auf 73 (+28%). Erfreulicherweise wurde kein Kind getötet.

Leicht gestiegen ist die Zahl der Verkehrsunfälle mit jungen Erwachsenen um 5 auf 447 (+1%). Dabei wurden 150 junge Erwachsene (+15%) und 116 andere Beteiligte (+21%) verletzt.

Zugenommen haben ebenfalls die Verkehrsunfälle mit beteiligten Senioren von 290 auf 301, was einem Anstieg von 4% entspricht. Dabei verunfallten 82 Senioren (+17%), 2 davon tödlich.

Um ein Drittel gestiegen sind die Unfälle mit Fussgängerbeteiligung von 77 auf 102. Fast die Hälfte dieser Unfälle (47) fand auf einem Fussgängerstreifen statt.

Abgenommen hat die Zahl der Verkehrsunfälle mit Zweirädern von 300 auf 289 (-4%). Wobei nur die Kategorien Motorräder >125cm³ und Motorfahrräder einen Rückgang verzeichnen; im Bereich der übrigen Zweiradkategorien kam es zu einer leichten Zunahme. Die Zahl der Verunfallten ging um 4% zurück auf 269 Verunfallte. 2 Motorradfahrer wurden tödlich verletzt.

Bei den Unfällen mit Tram/Bahn erfolgte eine Abnahme von 20 auf 16 Fälle. Dabei verunfallten 19 Beteiligte. Bei 2 Kollisionen Fussgänger/Tram im Bereich einer Haltestelle wurden die beiden Fussgänger tödlich verletzt.

Erstmals nach zwei Jahren war das Unfallgeschehen auf den Hochleistungsstrassen unbeeinflusst von der Grossbaustelle EABA. Dies führte zu einem sehr deutlichen Rückgang der Verkehrsunfälle von 441 auf 264 (-40%). Bei Unfällen beim Vorbeifahren/Streifenwechsel (-66%) und beim Auffahren (-42%) war die Abnahme besonders deutlich. Die Zahl der Verunfallten sank um 18 auf 153 (-11%). Bei 2 Frontalkollisionen auf nicht richtungsgetrenten HLS-Abschnitten wurden 3 PW-Lenker getötet.

Wir danken Ihnen für Ihr Interesse an der Verkehrsunfallstatistik 2008. Es bleibt weiterhin unsere Kernaufgabe, uns gezielt für eine Verbesserung der allgemeinen Verkehrssicherheit einzusetzen.

POLIZEI BASEL-LANDSCHAFT
Leiter Hauptabteilung Verkehrssicherheit

Oberstleutnant Beat Schüpbach

INHALTSVERZEICHNIS

BEGRIFFSERKLÄRUNGEN UND ABKÜRZUNGEN	IV
KURZÜBERBLICK	V
1. VERKEHR SUNFÄLLE TOTAL	1
1.1 Verkehrsunfälle total 1999-2008 nach Unfallart	2
1.2 Verunfallte total 1999-2008 nach Unfallfolge	3
1.3 Verkehrsunfälle total 1999-2008 nach Unfallort	4
1.4 Verunfallte total 1999-2008 nach Unfallort	5
1.5 Verkehrsunfälle total 2008 nach Monat/Unfallart	6
1.6 Verkehrsunfälle total 2008 nach Wochentag/Unfallart	7
1.7 Verkehrsunfälle total 2008 nach Tagesstunden/Tag	8
1.8 Verkehrsunfälle total 2008 nach Lichtverhältnisse/Strassenzustand	9
1.9 Beteiligte 2008 nach Personenart/Objektart	10
1.10 Beteiligte Lenker/FG total 2008 nach Alter	11
1.11 Verkehrsunfälle total 2008 nach Unfalltyp/Unfallart	12
1.12 Verkehrsunfälle total 1999-2008 nach 4 häufigsten Unfalltypen	13
1.13 Unfallursachen total 2008 nach möglichen Unfallursachen/Unfallart	14
1.14 Unfallursachen total 1999-2008 nach 4 wichtigsten Unfallursachen	15
2. VERKEHR SUNFÄLLE MIT KINDERN	17
2.1 Verkehrsunfälle mit Kindern 1999-2008 nach Unfallart	18
2.2 Verunfallte bei VU mit Kindern 2008 nach Personenart/Unfallfolge	19
2.3 Beteiligte Kinder als Lenker/FG 2008 nach Personenart/Alter	20
2.4 Ursachen bei VU mit Kindern 2008 nach Beteiligten Lenker/FG	21
3. VERKEHR SUNFÄLLE MIT JUNGEN ERWACHSENE N	23
3.1 Verkehrsunfälle mit jungen Erwachsenen 1999-2008 nach Unfallart	24
3.2 Verunfallte bei VU mit jungen Erwachsenen 2008 nach Personenart/Unfallfolge	25
3.3 Beteiligte junge Erwachsene als Lenker/FG 2008 nach Personenart/Alter	26
3.4 Ursachen bei VU mit jungen Erwachsenen 2008 nach Beteiligten Lenker/FG	27
4. VERKEHR SUNFÄLLE MIT SENIORE N	29
4.1 Verkehrsunfälle mit Senioren 1999-2008 nach Unfallart	30
4.2 Verunfallte bei VU mit Senioren 2008 nach Personenart/Unfallfolge	31
4.3 Beteiligte Senioren als Lenker/FG 2008 nach Personenart/Alter	32
4.4 Ursachen bei VU mit Senioren 2008 nach Beteiligten Lenker/FG	33

5.	VERKEHR SUNFÄLLE MIT FUSSGÄNGERN	35
5.1	Verkehrsunfälle mit Fussgängern 1999-2008 nach Unfallart	36
5.2	Verunfallte bei VU mit Fussgängern 2008 nach Personenart/Unfallfolge	37
5.3	Verkehrsunfälle mit Fussgängern 1999-2008 nach Unfallstelle	38
5.4	Beteiligte Fussgänger 2008 nach Alter	39
5.5	Ursachen bei VU mit Fussgänger 2008 nach Beteiligten FG/Lenker	40
6.	VERKEHR SUNFÄLLE MIT ZWEIRÄDERN	41
6.1	Verkehrsunfälle mit Zweirädern 1999-2008 nach Unfallart	42
6.2	Verunfallte bei VU mit Zweirädern 2008 nach Objektart/Unfallfolge	43
6.3	Beteiligte Lenker 2008 nach Objektart	44
6.4	Beteiligte Zweiradlenker 2008 nach Alter	45
6.5	Ursachen bei VU mit Zweirädern 2008 nach Beteiligten Lenker/FG	46
7.	VERKEHR SUNFÄLLE MIT TRAM/BAHN	47
7.1	Verkehrsunfälle mit Tram/Bahn 1999-2008 nach Unfallart	48
7.2	Verunfallte bei VU mit Tram/Bahn 2008 nach Personenart/Unfallfolge	49
7.3	Beteiligte Lenker/FG 2008 nach Objektart	50
7.4	Ursachen bei VU mit Tram/Bahn 2008 nach Beteiligten Lenker/FG	51
8.	VERKEHR SUNFÄLLE AUF AUTOBAHNEN/-STRASSEN	53
8.1	Verkehrsunfälle auf Autobahnen/-strassen 1999-2008 nach Unfallart	54
8.2	Verunfallte auf Autobahnen/-strassen 2008 nach Unfallort/Unfallfolge	55
8.3	Verkehrsunfälle auf Autobahnen/-strassen 2008 nach Unfallort/Unfallstelle	56
8.4	Verkehrsunfälle auf Autobahnen/-strassen 2008 nach Monaten/Unfallort	57
8.5	Verkehrsunfälle auf Autobahnen/-strassen 2008 nach Tagesstunden	58
9.	VERKEHR SUNFÄLLE MIT ALKOHOLEINFLUSS	59
9.1	Verkehrsunfälle mit alkoholisierten Beteiligten 1999-2008 nach Unfallart	60
9.2	Verunfallte bei VU mit alkoholisierten Beteiligten 2008 nach Personenart/Unfallfolge	61
9.3	Alkoholisierte Beteiligte als Lenker/FG 2008 nach Objektart	62
9.4	Alkoholisierte Beteiligte als Lenker/FG 2008 nach Alter	63
9.5	Verkehrsunfälle mit alkoholisierten Lenkern/FG 2008 nach Tagesstunden	64
9.6	Alkoholisierte Beteiligte Lenker/FG 2008 nach Alkoholwert	65
	ANHANG	A
	ÖRTLICHKEITEN MIT UNFALLHÄUFUNGEN KANTON BASEL-LANDSCHAFT 2008	A-0
	MOTORFAHRZEUGBESTAND KANTON BASEL-LANDSCHAFT 1999-2008	A-1
	ADMINISTRATIVMASSNAHMEN 1999-2008 verfügt durch Administrativbehörde Basel-Landschaft	A-2

BEGRIFFSERKLÄRUNGEN UND ABKÜRZUNGEN

Objekte	An einem Verkehrsunfall beteiligte Fahrzeuge und FussgängerInnen.
Beteiligte	Alle an einem Verkehrsunfall beteiligten Personen (Lenker/FG, Mitfahrer), auch nicht verletzte (Ausnahme: Cars und öffentliche Verkehrsmittel).
Verunfallte	Beteiligte Personen, die verletzt oder getötet wurden.
Unfall mit Personenschaden	Verkehrsunfall mit Verunfallten und allfälligem Sachschaden.
Unfall nur mit Sachschaden	Verkehrsunfall ohne Verunfallte, lediglich mit Sachschaden.
Unfalltyp	Konfliktsituation, welche für die Entstehung des Verkehrsunfalls massgebend war.
Unfallursachen	Mögliche Mängel und Einflüsse, welche zum Verkehrsunfall geführt haben. Es können bis zu drei Unfallursachen angegeben werden.
Alter	Alter der beteiligten Personen zum Zeitpunkt des Verkehrsunfalls. Die in den Tabellen und Grafiken aufgeführten Altersgruppen sind wie folgt definiert: Alter 30-34 = ab dem 30. bis zum 35. Geburtstag.
Kinder 0-15	Verkehrsteilnehmende bis zum 16. Geburtstag.
Junge Erwachsene 18-24	Verkehrsteilnehmende ab dem 18. bis zum 25. Geburtstag
Senioren ab 65	Verkehrsteilnehmende ab dem 65. Geburtstag.
Motorräder	Kleinmotorrad, Motorrad bis 125 cm ³ , Motorrad über 125 cm ³ .
Zweiräder	Fahrrad, Motorfahrrad, Kleinmotorrad, Motorrad.
Leichte Motorwagen	Fahrzeuge bis 3,5 t Gesamtgewicht, d.h. Personenwagen, Lieferwagen, Kleinbus, Wohnmobil.
Schwere Motorwagen	Fahrzeuge über 3,5 t Gesamtgewicht, d.h. Bus, Car, Lastwagen, Sattelschlepper, Traktor, Arbeitsmaschine.
Innerorts/ausserorts	Trennung von Innerorts- und Ausserortsstrecken durch das Signal "Ortsbeginn" (ohne A2, H2, H18).
VU	Verkehrsunfall
FG	Fussgänger
Fz.	Fahrzeuge
MR	Motorräder
MW	Motorwagen
Mofa	Motorfahrrad
A2	Nationalstrasse A2, Abschnitt Basel/Birsfelden–Eptingen
H2	Kantonale Autobahn/Autostrasse H2, Liestal–Sissach und Chienbergtunnel
H18	Kantonale Autobahn/Autostrasse H18, Aesch–Muttentz und Eggfluetunnel

KURZÜBERBLICK

VERKEHRSUNFÄLLE

nur Sachschaden
mit Personenschaden
Total

2007	2008	Diff. 07/08	
------	------	-------------	--

1012	888	-124	-12%
685	720	35	5%
1697	1608	-89	-5%

VERUNFALLTE

Verletzte
Getötete
Total

834	909	75	9%
6	11	5	83%
840	920	80	10%

SACHSCHADEN

geschätzt

Total

16.6	16.2	-0.4	-2%
-------------	-------------	-------------	------------

Betrag in Mio CHF

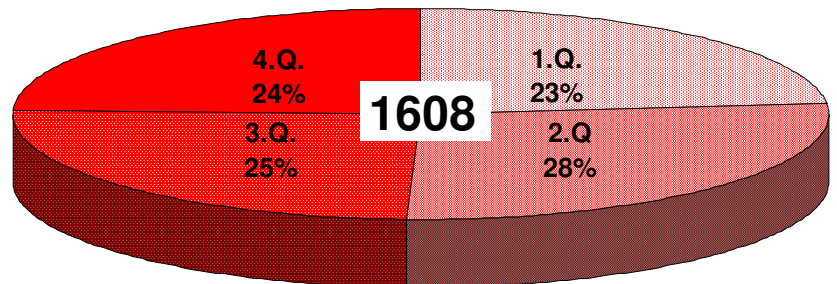
VU NACH BEZIRKEN

Arlesheim
Laufen
Liestal
Sissach
Waldenburg
Total

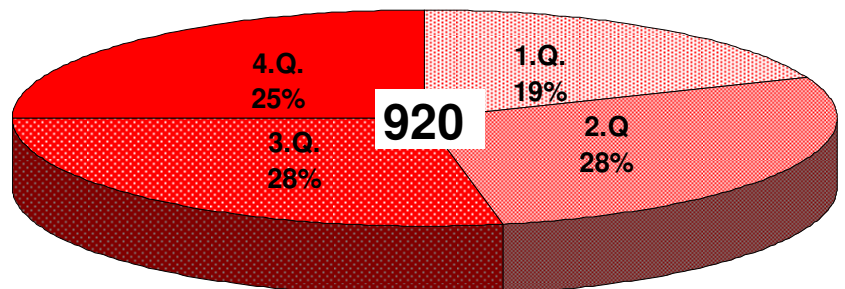
857	809	-48	-6%
114	116	2	2%
493	464	-29	-6%
161	133	-28	-17%
72	86	14	19%
1697	1608	-89	-5%

1. Verkehrsunfälle TOTAL

Verkehrsunfälle:

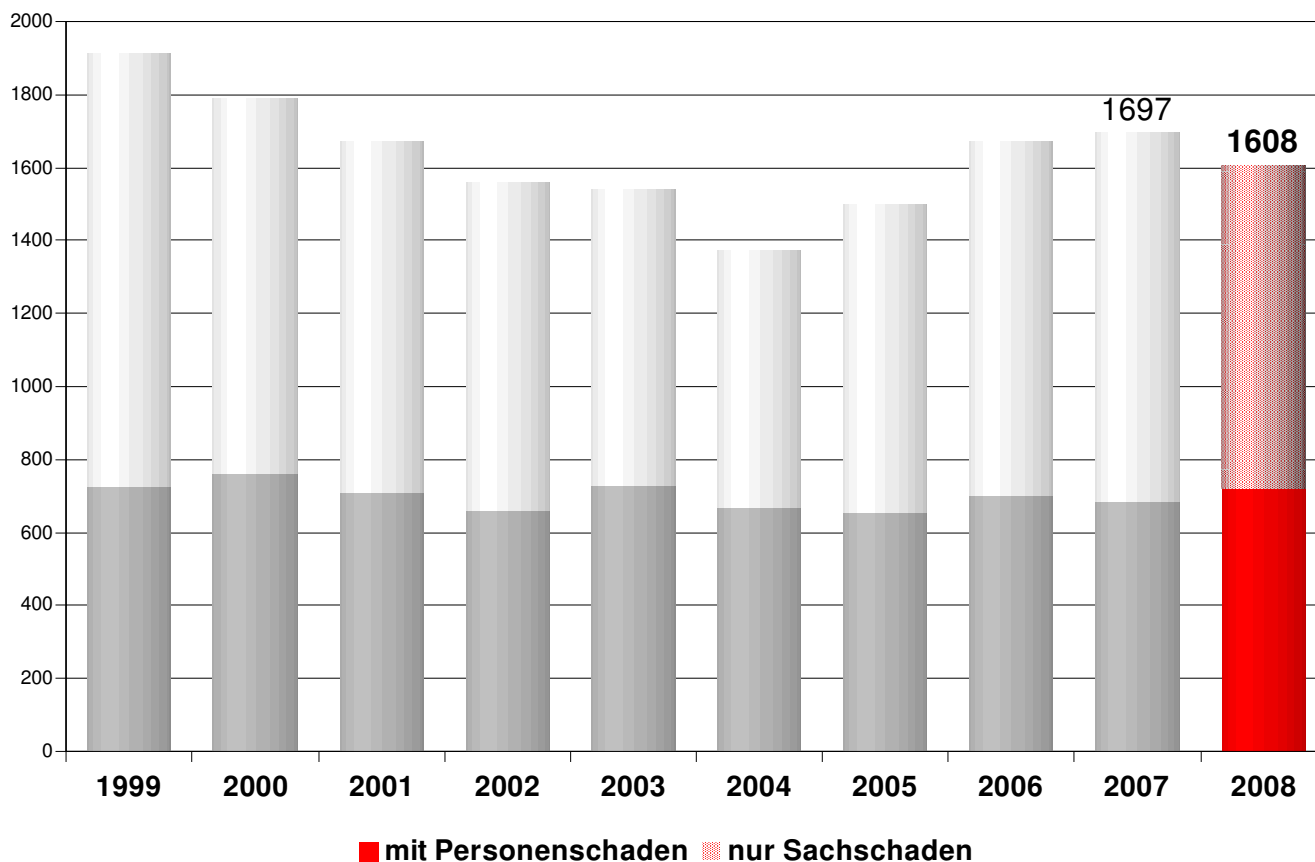


Verunfallte:



1.1 Verkehrsunfälle total nach Unfallart 1999-2008

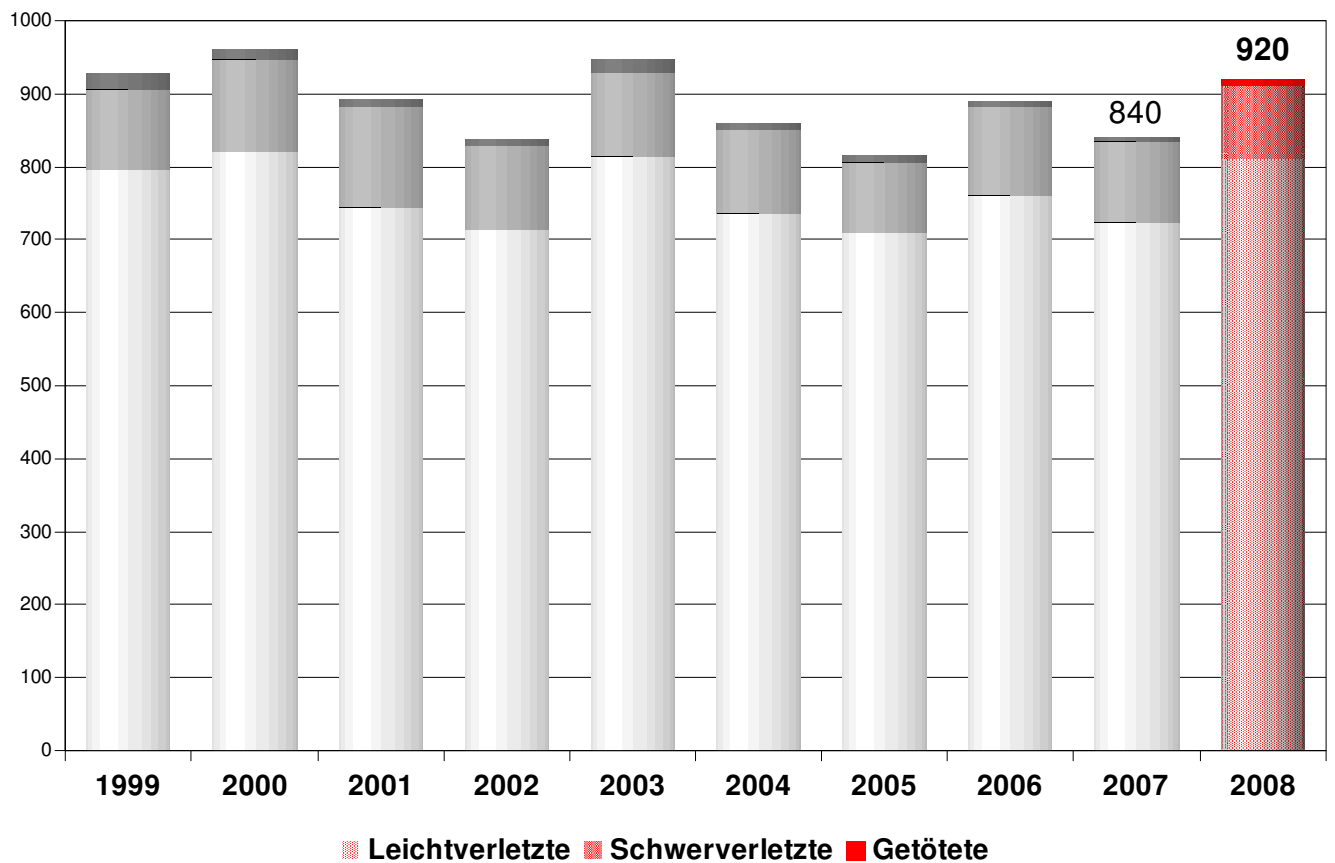
Unfallart	1999	2000	2001	2002	2003	2004	2005	2006	2007	2008	Diff. 07/08	
	nur Sachschaden	1188	1029	963	899	809	705	845	969	1012	888	-124
mit Personenschaden	726	762	708	661	731	667	654	701	685	720	35	5%
Total	1914	1791	1671	1560	1540	1372	1499	1670	1697	1608	-89	-5%



1.2 Verunfallte total nach Unfallfolge

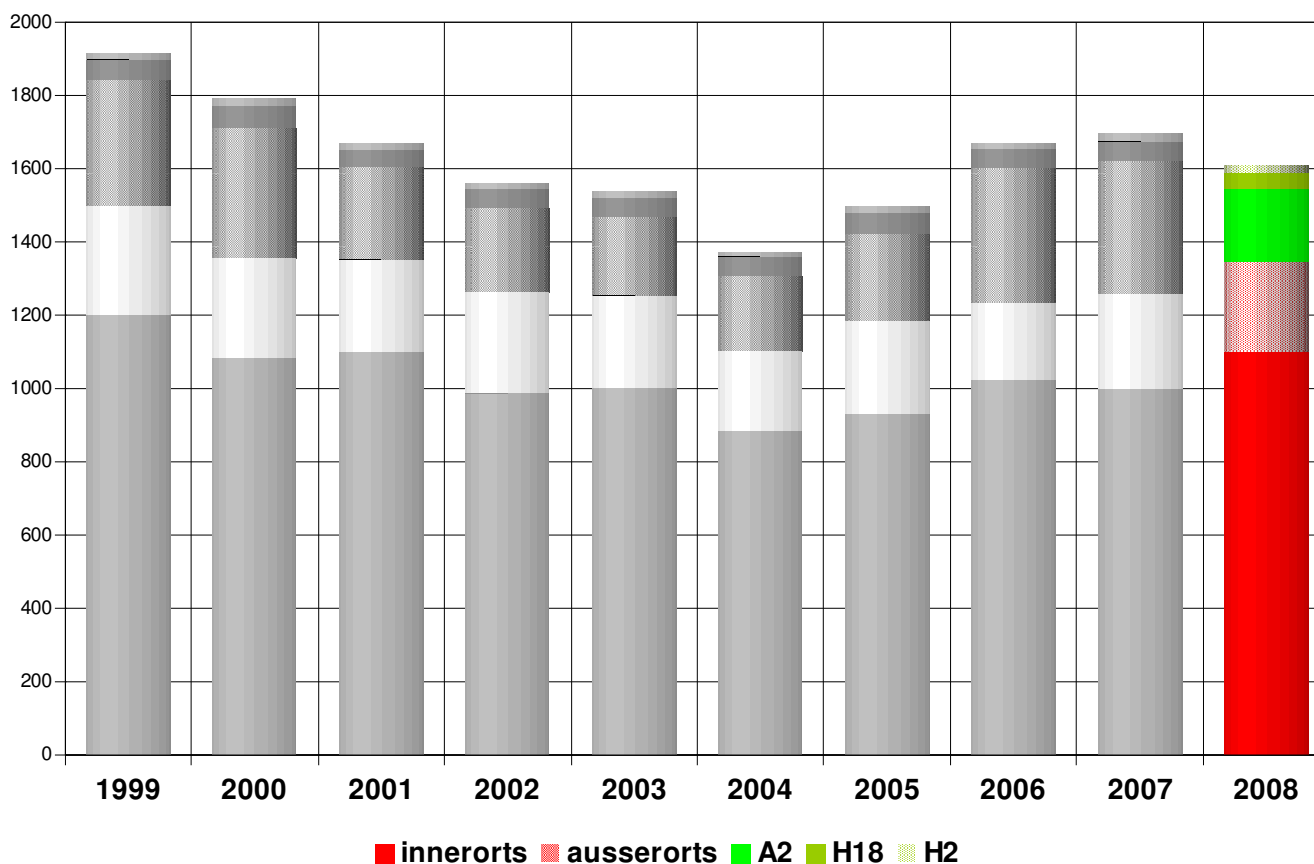
1999-2008

Unfallfolge	1999	2000	2001	2002	2003	2004	2005	2006	2007	2008	Diff. 07/08	
	Leichtverletzte	795	820	744	714	813	735	708	761	723	809	86
Schwerverletzte	111	127	138	114	116	115	97	121	111	100	-11	-10%
Getötete	23	14	11	9	17	9	10	7	6	11	5	83%
Total	929	961	893	837	946	859	815	889	840	920	80	10%



1.3 Verkehrsunfälle total nach Unfallort 1999-2008

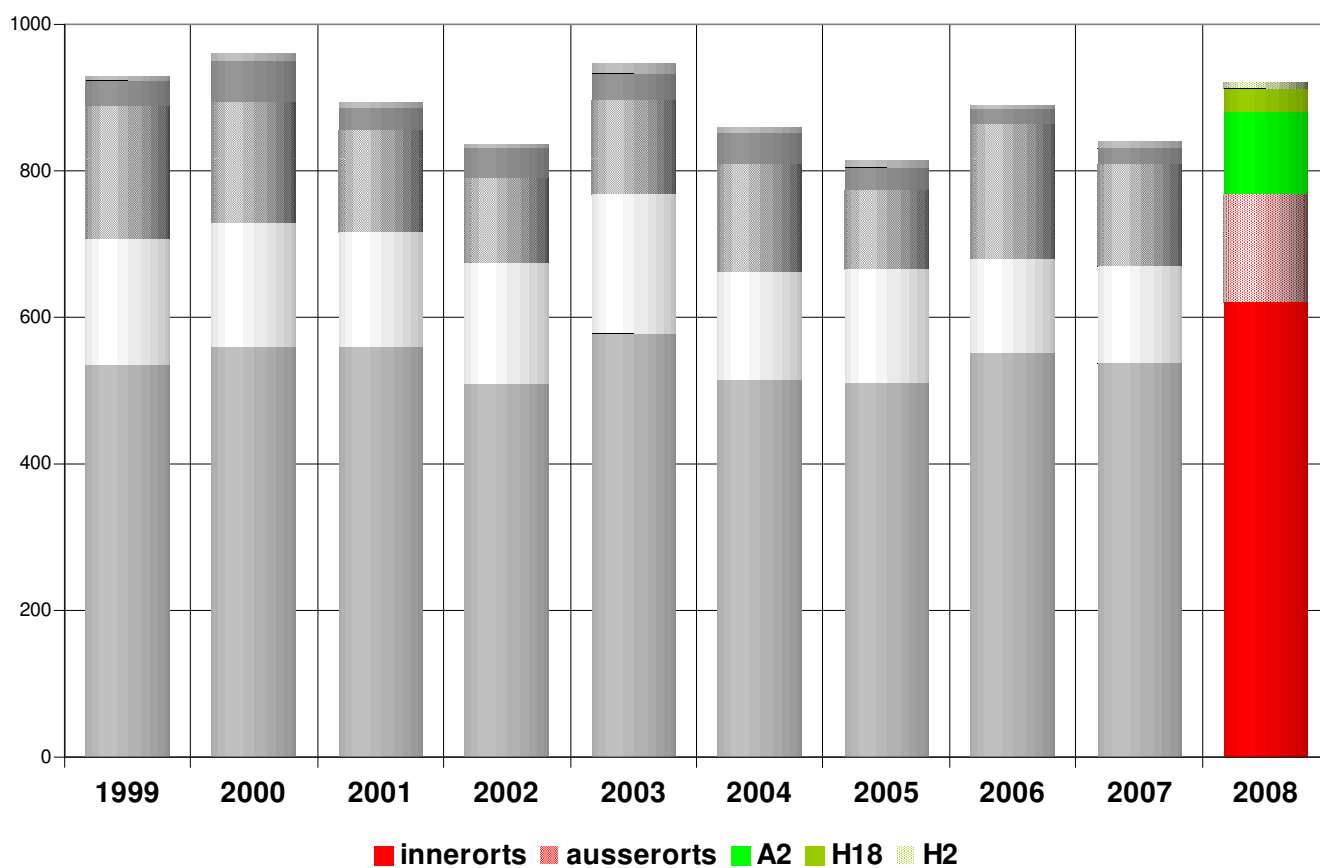
Unfallort	1999	2000	2001	2002	2003	2004	2005	2006	2007	2008	Diff. 07/08	
	innerorts	1198	1083	1096	988	1000	887	930	1022	999	1098	99
ausserorts	299	271	253	274	255	215	254	212	257	246	-11	-4%
A2	342	358	256	228	212	205	237	366	363	200	-163	-45%
H18	58	59	42	53	52	54	58	52	54	42	-12	-22%
H2	17	20	24	17	21	11	20	18	24	22	-2	-8%
Total	1914	1791	1671	1560	1540	1372	1499	1670	1697	1608	-89	-5%



1.4 Verunfallte total nach Unfallort

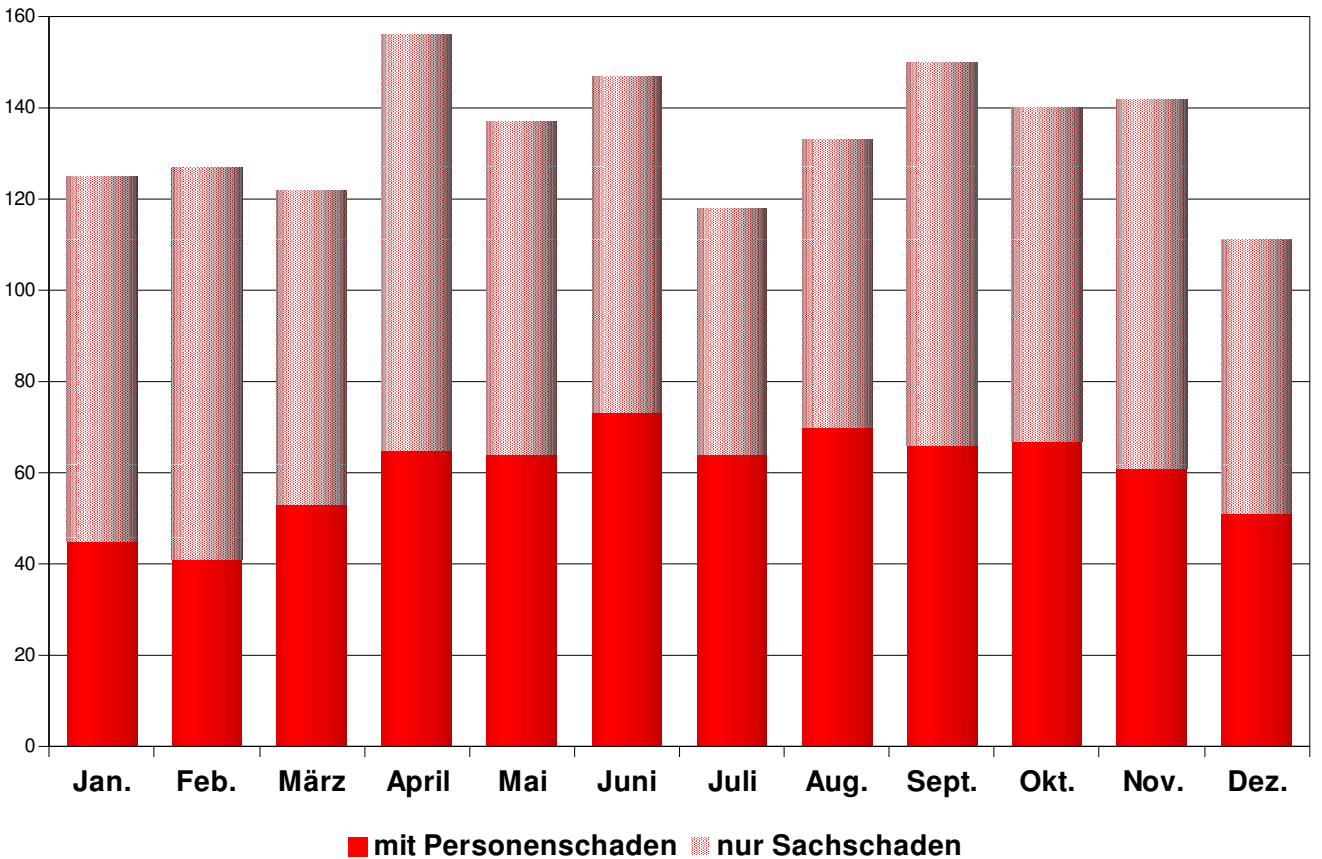
1999-2008

Unfallort	1999	2000	2001	2002	2003	2004	2005	2006	2007	2008	Diff. 07/08	
	innerorts	535	559	559	508	578	515	511	552	537	621	84
ausserorts	171	169	157	166	189	147	154	127	132	146	14	11%
A2	181	165	140	116	128	147	108	185	140	112	-28	-20%
H18	36	56	30	41	37	43	31	20	22	34	12	55%
H2	6	12	7	6	14	7	11	5	9	7	-2	-22%
Total	929	961	893	837	946	859	815	889	840	920	80	10%



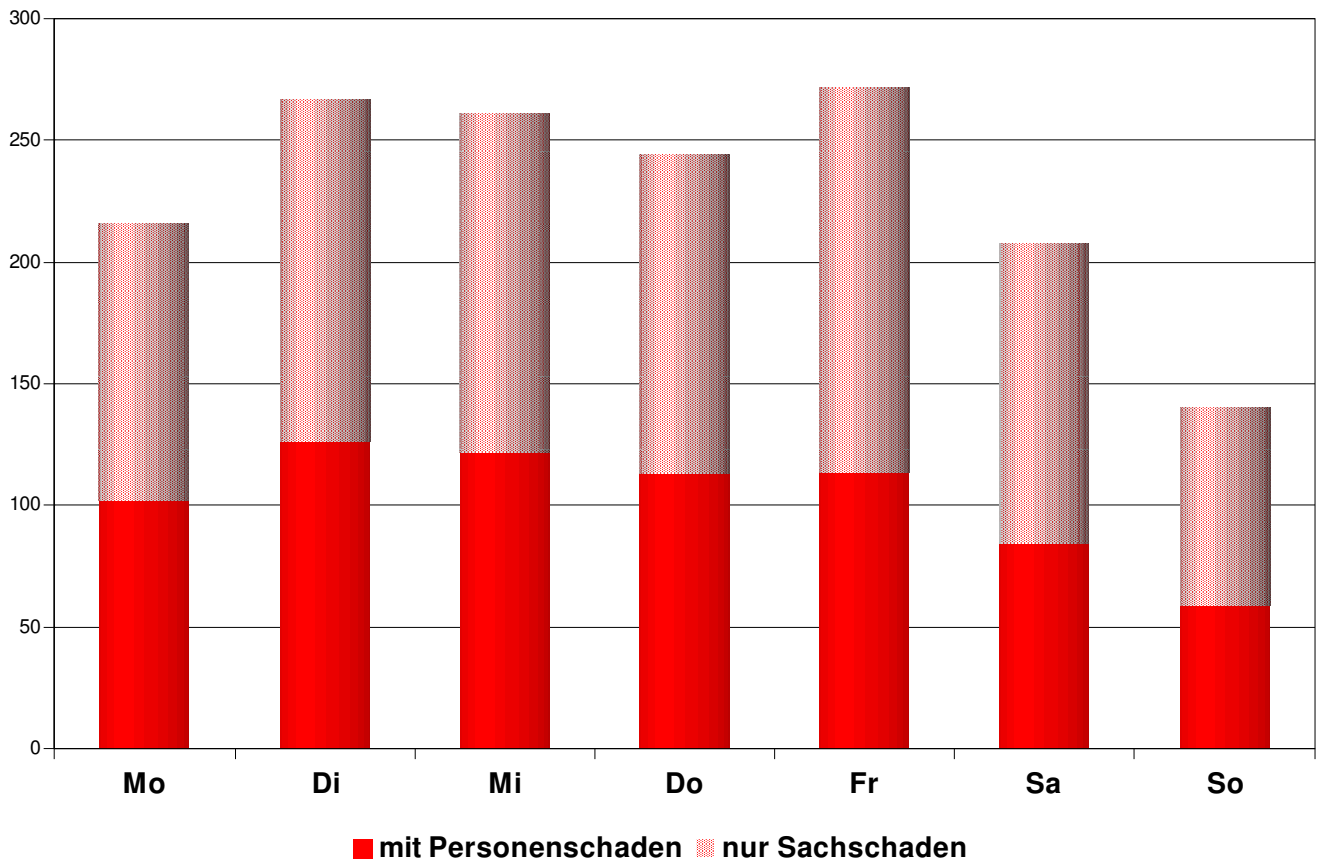
1.5 Verkehrsunfälle total nach Monat/Unfallart 2008

Unfallart	Monat													Total	Diff. 07/08	
	Jan.	Feb.	März	April	Mai	Juni	Juli	Aug.	Sept.	Okt.	Nov.	Dez.				
nur Sachschaden	80	86	69	91	73	74	54	63	84	73	81	60	888	-124	-12%	
mit Personenschaden	45	41	53	65	64	73	64	70	66	67	61	51	720	35	5%	
Total	125	127	122	156	137	147	118	133	150	140	142	111	1608	-89	-5%	
Diff. 07/08	5	13	-19	-6	-6	-20	-7	-16	-10	-14	19	-28	-89			
	4%	11%	-13%	-4%	-4%	-12%	-6%	-11%	-6%	-9%	15%	-20%	-5%			



1.6 Verkehrsunfälle total nach Wochentag/Unfallart 2008

Unfallart	Wochentag	Mo	Di	Mi	Do	Fr	Sa	So	Total	Diff. 07/08	
		nur Sachschaden	114	141	139	131	158	124	81	888	-124
mit Personenschaden		102	126	122	113	114	84	59	720	35	5%
Total		216	267	261	244	272	208	140	1608	-89	-5%
Diff. 07/08		-31	15	-23	-12	-1	-41	4	-89		
		-13%	6%	-8%	-5%	0%	-16%	3%	-5%		

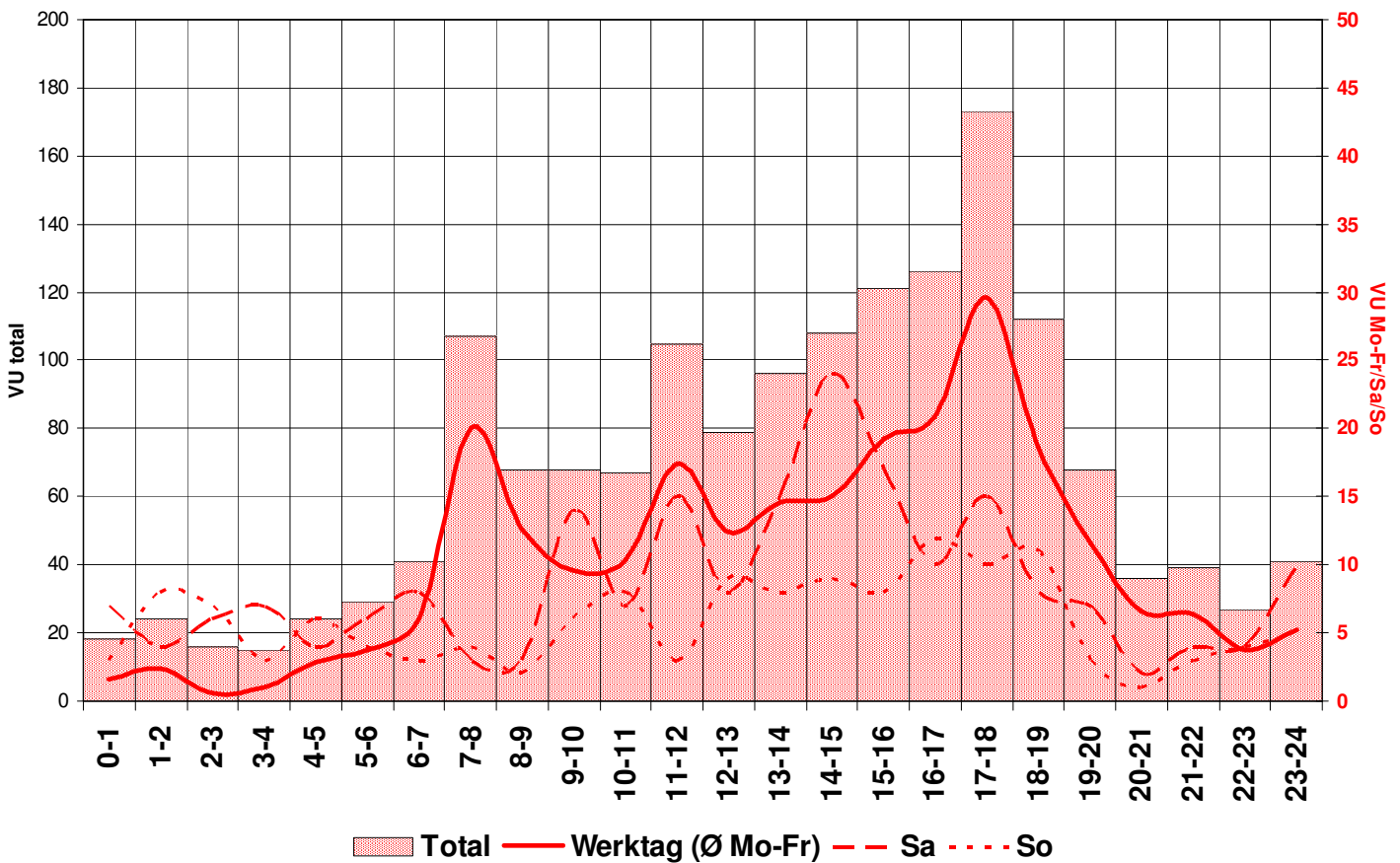


1.7 Verkehrsunfälle total nach Tagesstunden/Tag 2008

Tagesstunden	0-1	1-2	2-3	3-4	4-5	5-6	6-7	7-8	8-9	9-10	10-11	11-12
Tage												
Werktag (Ø Mo-Fr)	2	2	1	1	3	4	6	20	13	10	10	17
Sa	7	4	6	7	4	6	8	3	3	14	7	15
So	3	8	7	3	6	4	3	4	2	6	8	3
Total 1)	18	24	16	15	24	29	41	107	68	68	67	105
Diff. 07/08	-5	-5	-10	-3	17	7	-13	20	-4	6	-15	-13
	-22%	-17%	-38%	-17%	100%	32%	-24%	23%	-6%	10%	-18%	-11%

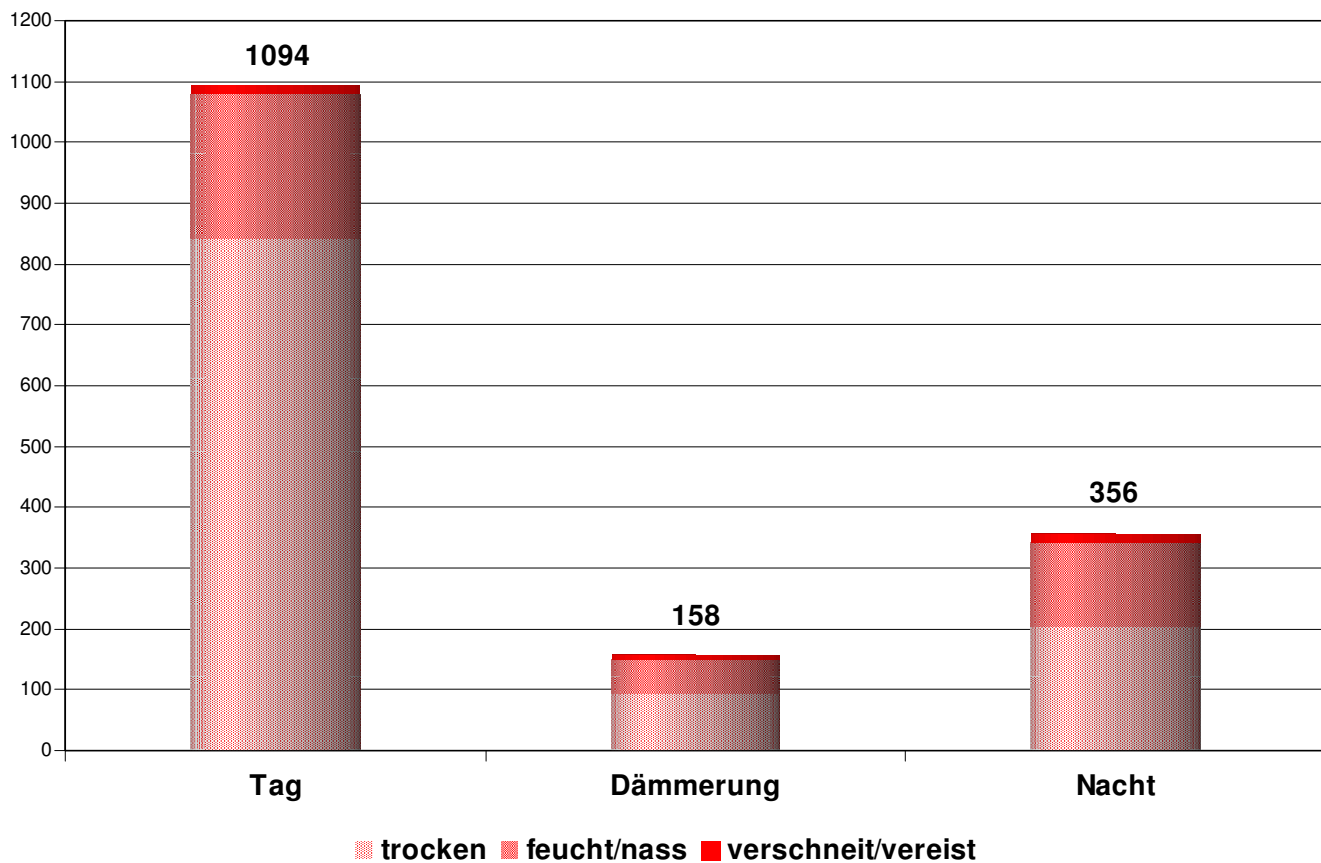
Tagesstunden	12-13	13-14	14-15	15-16	16-17	17-18	18-19	19-20	20-21	21-22	22-23	23-24	Total	Diff. 07/08	
Tage															
Werktag (Ø Mo-Fr)	12	15	15	19	21	30	19	12	7	6	4	5	252	-10	-4%
Sa	8	15	24	17	10	15	8	7	2	4	4	10	208	-41	-16%
So	9	8	9	8	12	10	11	3	1	3	4	5	140	4	3%
Total 1)	79	96	108	121	126	173	112	68	36	39	27	41	1608	-89	-5%
Diff. 07/08	-33	-16	-18	-11	-31	10	4	10	1	8	-9	14	-89		
	-29%	-14%	-14%	-8%	-20%	6%	4%	17%	3%	26%	-25%	52%	-5%		

1) ganzes Jahr



1.8 Verkehrsunfälle total 2008
nach Lichtverhältnisse/Strassenzustand

Lichtverhältnisse Strassenzustand	Tag	Dämmerung	Nacht	Total	Diff. 07/08	
trocken	841	94	203	1138	-148	-12%
feucht/nass	238	55	138	431	49	13%
verschneit/vereist	15	9	15	39	12	44%
Total	1094	158	356	1608	-87	-5%
Diff. 07/08	-148	45	16	-87		
	-12%	40%	5%	-5%		



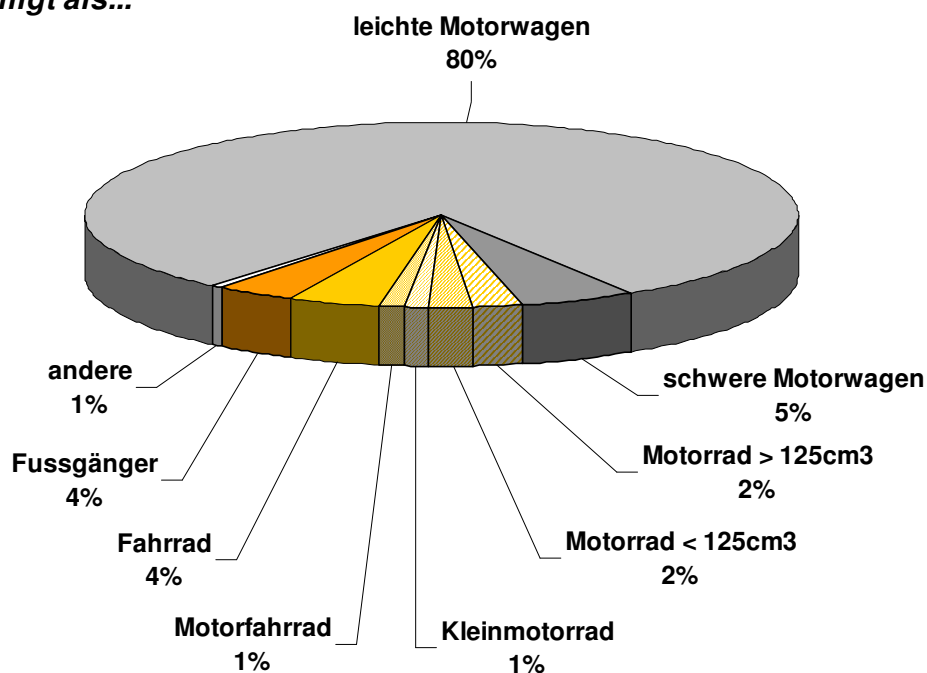
1.9 Beteiligte nach Personenart/Objektart

2008

Objektart	Personenart	Lenker/FG beteiligt	Diff. 07/08	
leichte Motorwagen		2346	-187	-7%
schwere Motorwagen		158	-102	-39%
Motorrad > 125cm ³		64	-5	-7%
Motorrad < 125cm ³		61	1	2%
Kleinmotorrad		33	2	6%
Motorfahrrad		31	-1	-3%
Fahrrad		121	4	3%
Fussgänger		105	23	28%
andere		18	-2	-10%
Total		2937	-267	-8%

Objektart	Lenker/FG verunfallt	Mitfahrer verunfallt	Total verunfallt	Diff. 07/08	
leichte Motorwagen	382	166	548	65	13%
schwere Motorwagen	7	5	12	-2	-14%
Motorrad > 125cm ³	48	4	52	-6	-10%
Motorrad < 125cm ³	42	3	45	-8	-15%
Kleinmotorrad	25	1	26	2	8%
Motorfahrrad	23	0	23	-7	-23%
Fahrrad	106	0	106	8	8%
Fussgänger	98	0	98	20	26%
andere	2	8	10	8	>100%
Total	733	187	920	80	10%

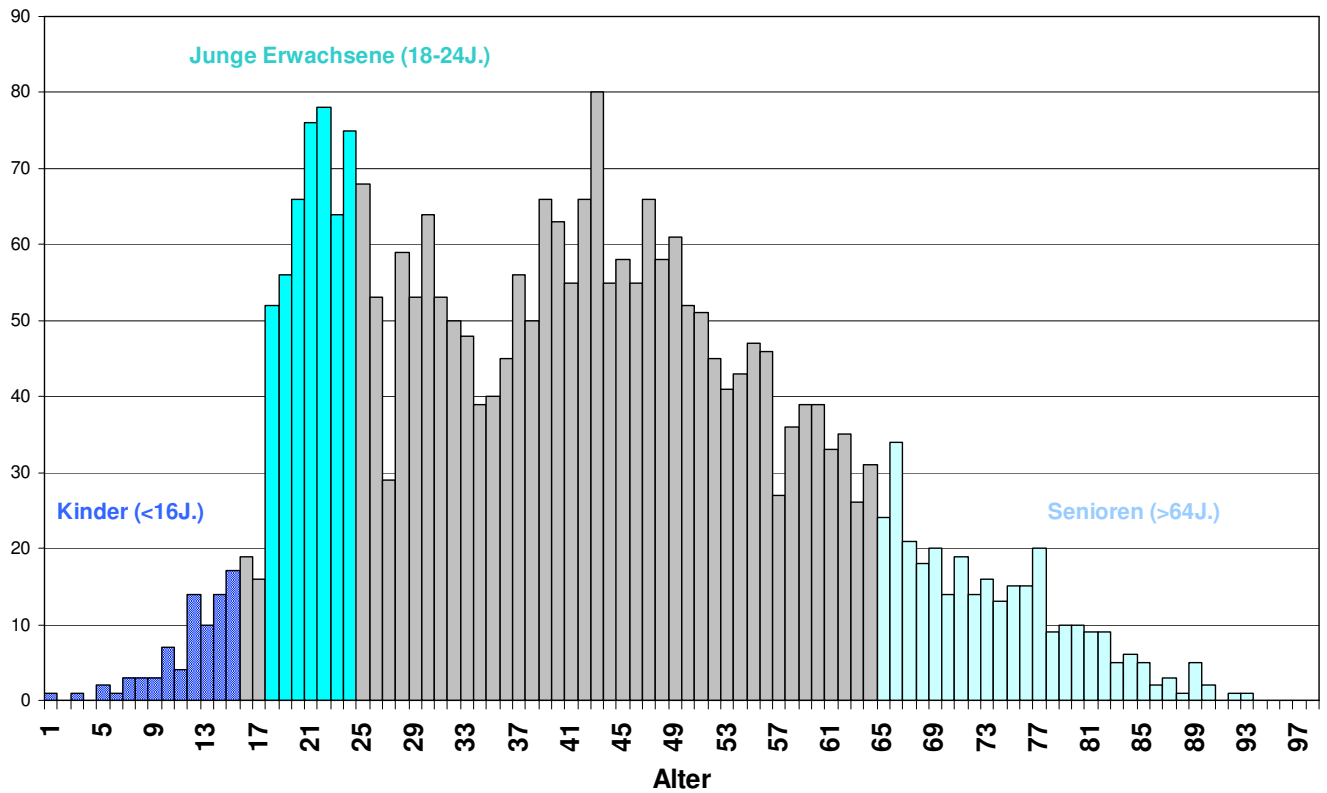
Lenker beteiligt als...



1.10 Beteiligte Lenker/FG total nach Alter 2008

Alter	Lenker/FG	Diff. 07/08	
		Diff.	%
0-4	2	0	0%
5-9	12	-2	-14%
10-14	49	16	48%
15-19	160	-19	-11%
20-24	359	-2	-1%
25-29	262	-60	-19%
30-34	254	-22	-8%
35-39	257	-84	-25%
40-44	319	-35	-10%
45-49	298	-63	-17%

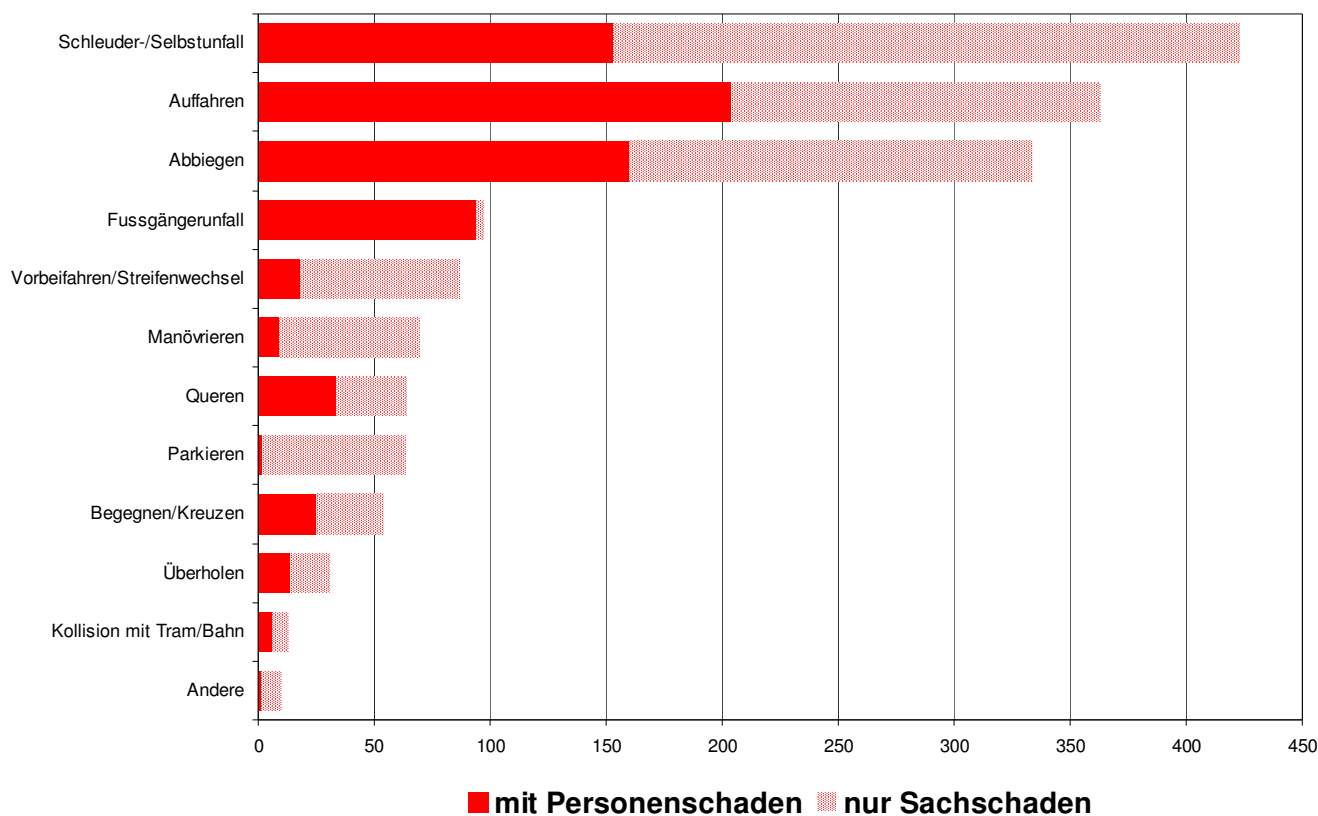
Alter	Lenker/FG	Diff. 07/08	
		Diff.	%
50-54	232	13	6%
55-59	195	-9	-4%
60-64	164	-3	-2%
65-69	117	11	10%
70-74	76	-13	-15%
75-79	69	3	5%
80-84	39	11	39%
85-...	20	1	5%
unbekannt	53	-10	-16%
Total	2937	-267	-8%



1.11 Verkehrsunfälle total nach Unfalltyp/Unfallart

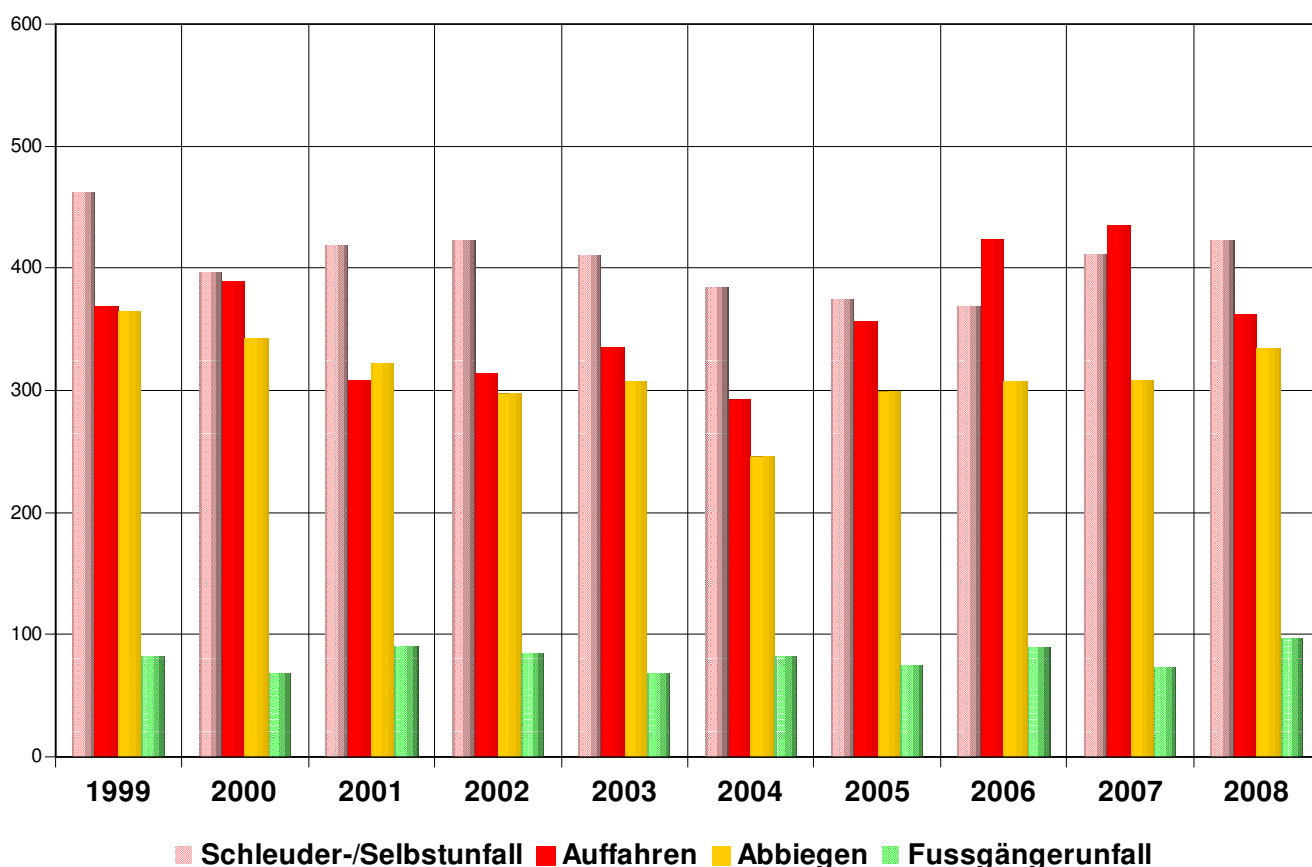
2008

Unfalltyp	Unfallart	Unfallart		Total	Diff. 07/08	
		nur Sachschaden	mit Personenschaden			
Schleuder-/Selbstunfall		270	153	423	11	3%
Auffahren		159	204	363	-72	-17%
Abbiegen		174	160	334	26	8%
Fussgängerunfall		3	94	97	23	31%
Vorbeifahren/Streifenwechsel		69	18	87	-101	-54%
Manövrieren		60	9	69	13	23%
Queren		30	34	64	5	8%
Parkieren		61	2	63	-6	-9%
Begegnen/Kreuzen		29	25	54	6	13%
Überholen		17	14	31	7	29%
Kollision mit Tram/Bahn		7	6	13	-3	-19%
Andere		9	1	10	2	25%
Total		888	720	1608	-89	-5%



1.12 Verkehrsunfälle total 1999-2008
nach 4 häufigsten Unfalltypen

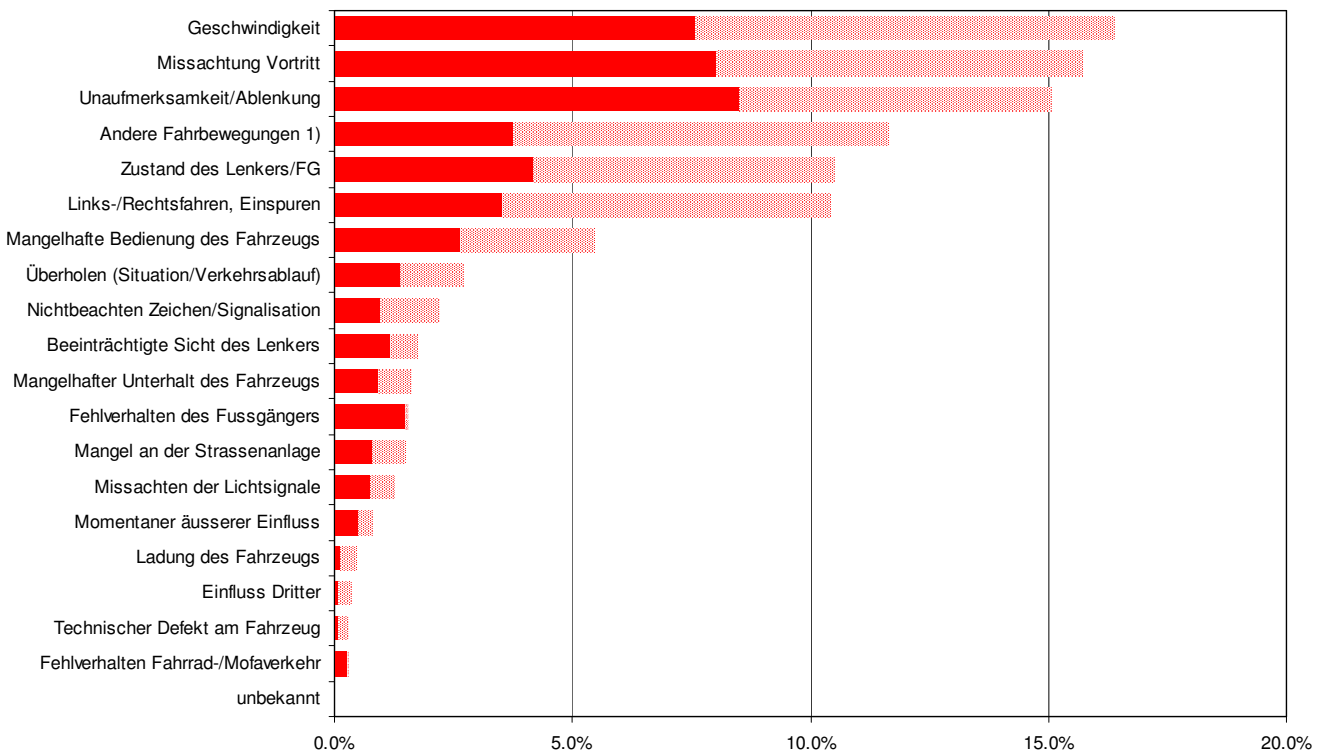
Unfalltyp	1999	2000	2001	2002	2003	2004	2005	2006	2007	2008	Diff. 07/08	
	Schleuder-/Selbstunfall	462	397	419	422	410	384	375	369	412	423	11
Auffahren	368	390	309	313	335	293	356	424	435	363	-72	-17%
Abbiegen	365	343	322	297	307	246	299	307	308	334	26	8%
Fussgängerunfall	82	69	91	84	69	82	75	90	74	97	23	31%



1.13 Unfallursachen total **2008**
 nach möglichen Unfallursachen/Unfallart

Mögliche Unfallursachen	Unfallart	VU nur Sachschaden	VU mit Personenschaden	Total	Diff. 07/08
Geschwindigkeit		8.8%	7.6%	16.4%	2.6%
Missachtung Vortritt		7.7%	8.0%	15.7%	1.0%
Unaufmerksamkeit/Ablenkung		6.5%	8.5%	15.1%	-0.9%
Andere Fahrbewegungen 1)		7.9%	3.7%	11.6%	-0.5%
Zustand des Lenkers/FG		6.3%	4.2%	10.5%	0.8%
Links-/Rechtsfahren, Einspuren		6.9%	3.5%	10.4%	-3.2%
Mangelhafte Bedienung des Fahrzeugs		2.8%	2.6%	5.5%	-0.3%
Überholen (Situation/Verkehrsablauf)		1.3%	1.4%	2.7%	0.1%
Nichtbeachten Zeichen/Signalisation		1.3%	1.0%	2.2%	-1.1%
Beeinträchtigte Sicht des Lenkers		0.5%	1.2%	1.7%	0.0%
Mangelhafter Unterhalt des Fahrzeugs		0.7%	0.9%	1.6%	0.3%
Fehlverhalten des Fussgängers		0.1%	1.5%	1.6%	0.3%
Mangel an der Strassenanlage		0.7%	0.8%	1.5%	0.6%
Missachten der Lichtsignale		0.5%	0.8%	1.3%	0.3%
Momentaner äusserer Einfluss		0.3%	0.5%	0.8%	0.0%
Ladung des Fahrzeugs		0.3%	0.1%	0.5%	-0.2%
Einfluss Dritter		0.3%	0.1%	0.3%	0.0%
Technischer Defekt am Fahrzeug		0.2%	0.1%	0.3%	0.2%
Fehlverhalten Fahrrad-/Mofaverkehr		0.0%	0.3%	0.3%	-0.1%
unbekannt		0.0%	0.0%	0.0%	0.0%
Total		53%	47%	100%	0%

1) zu nahes Aufschliessen, unvorsichtiges Manövrieren, vorschriftwidriges Parkieren/Halten

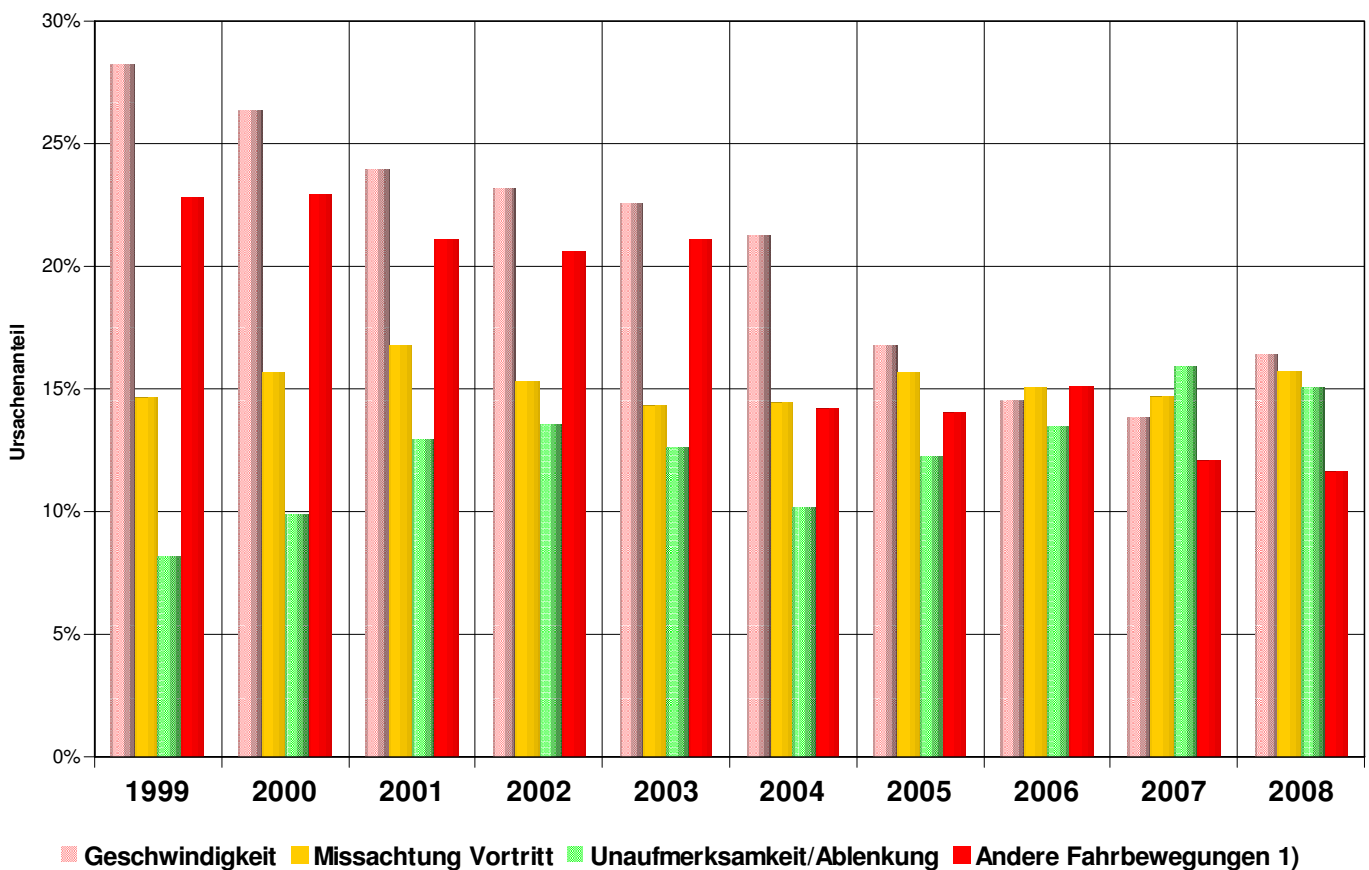


■ Ursachenanteil bei VU mit Personenschaden ▨ Ursachenanteil bei VU nur Sachschaden

1.14 Unfallursachen total nach 4 wichtigsten Unfallursachen 1999-2008

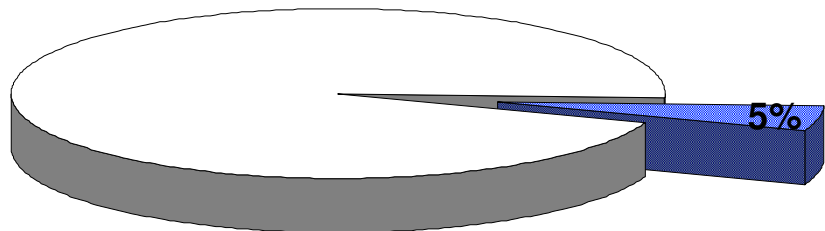
Unfallursachen	1999	2000	2001	2002	2003	2004	2005	2006	2007	2008	Diff. 07/08
Geschwindigkeit	28.2%	26.3%	24.0%	23.2%	22.5%	21.3%	16.7%	14.5%	13.8%	16.4%	2.6%
Missachtung Vortritt	14.6%	15.7%	16.8%	15.3%	14.3%	14.4%	15.7%	15.1%	14.7%	15.7%	1.0%
Unaufmerksamkeit/Ablenkung	8.1%	9.9%	12.9%	13.6%	12.6%	10.2%	12.2%	13.5%	15.9%	15.1%	-0.9%
Andere Fahrbewegungen 1)	22.8%	22.9%	21.1%	20.6%	21.1%	14.2%	14.1%	15.1%	12.1%	11.6%	-0.5%

1) zu nahes Aufschliessen, unvorsichtiges Manövrieren, vorschriftwidriges Parkieren/Halten

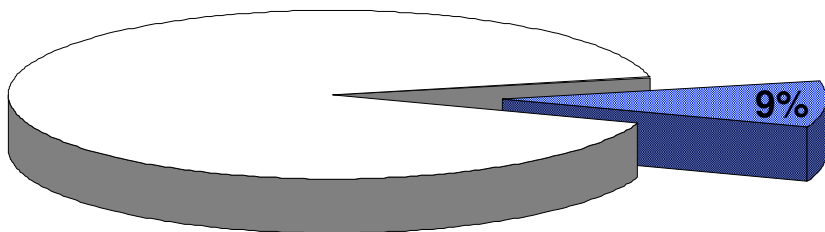


2. Verkehrsunfälle mit KINDERN

Verkehrsunfälle:



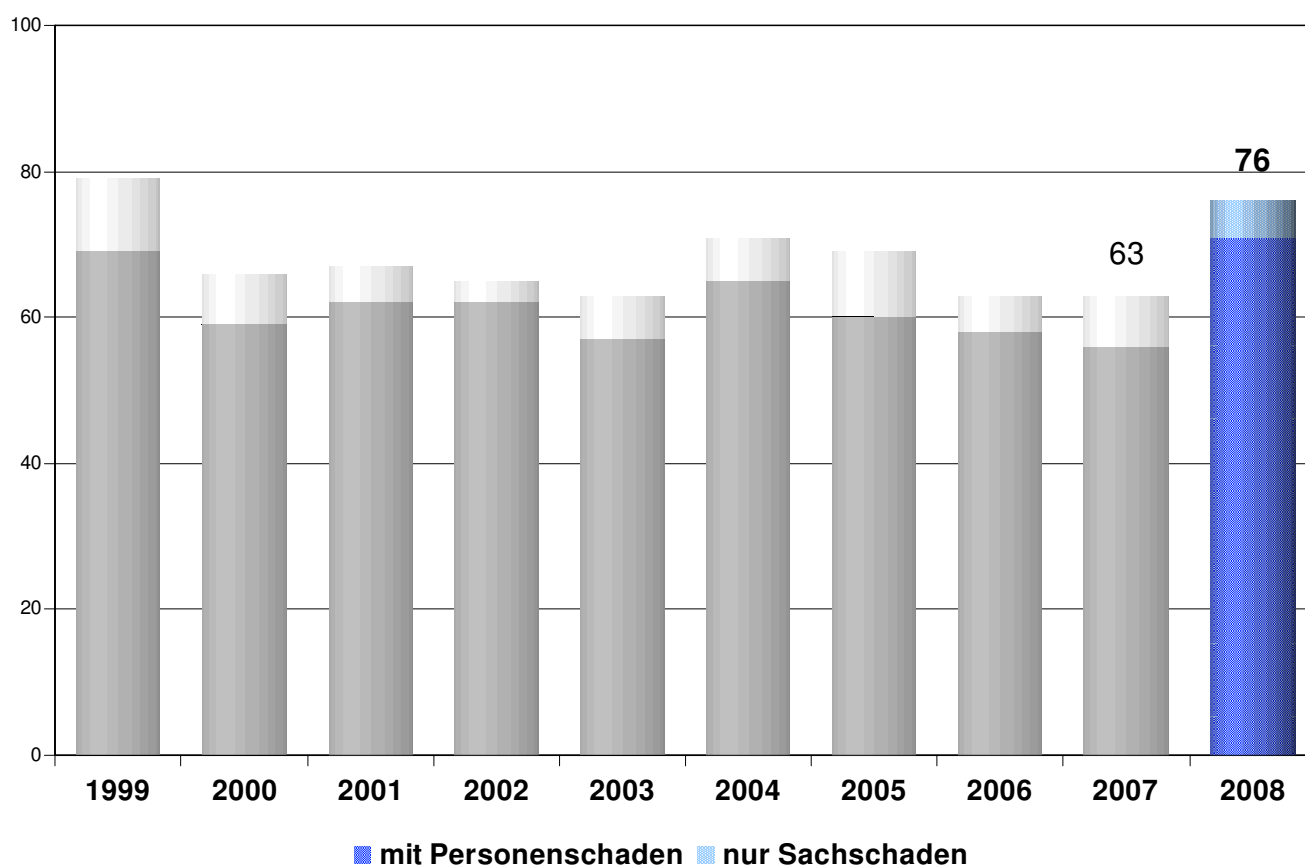
Verunfallte:



2.1 Verkehrsunfälle mit Kindern nach Unfallart

1999-2008

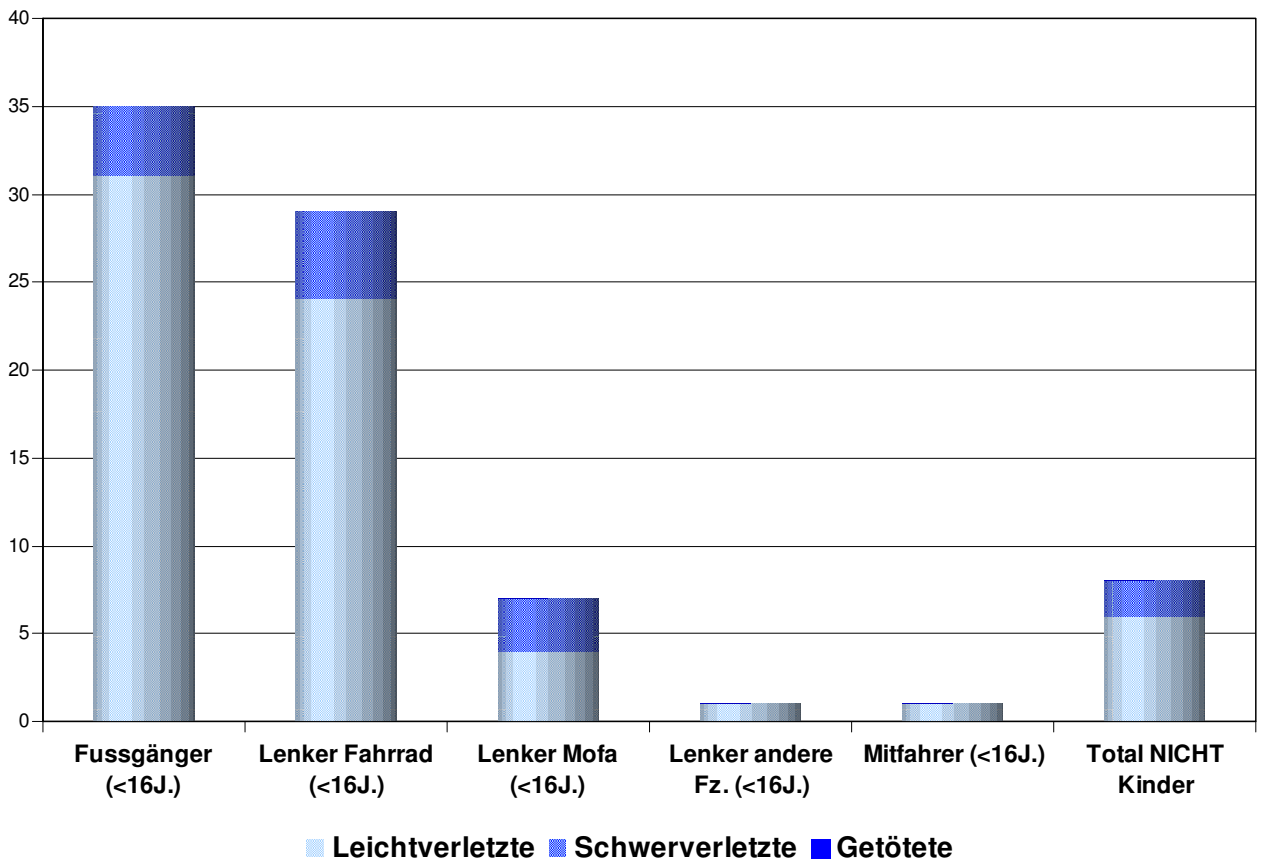
Unfallart	1999	2000	2001	2002	2003	2004	2005	2006	2007	2008	Diff. 07/08	
	nur Sachschaden	10	7	5	3	6	6	9	5	7	5	-2
mit Personenschaden	69	59	62	62	57	65	60	58	56	71	15	27%
Total	79	66	67	65	63	71	69	63	63	76	13	21%



2.2 Verunfallte bei VU mit Kindern nach Personenart/Unfallfolge 2008

Personenart Unfallfolge	KINDER					Total	Diff. 07/08	
	Fussgänger	Lenker Fahrrad	Lenker Mofa	Lenker andere Fz.	Mitfahrer			
Leichtverletzte	31	24	4	1	1	61	16	36%
Schwerverletzte	4	5	3	0	0	12	1	9%
Getötete	0	0	0	0	0	0	-1	
Total	35	29	7	1	1	73	16	28%
Diff. 07/08	10	8	-4	1	1	16		
	40%	38%	-36%			28%		

Personenart Unfallfolge	NICHT KINDER					Total	Diff. 07/08	
	Fussgänger	Lenker Fahrrad	Lenker Mofa	Lenker andere Fz.	Mitfahrer			
Leichtverletzte	0	1	0	4	1	6	3	100%
Schwerverletzte	0	2	0	0	0	2	0	0%
Getötete	0	0	0	0	0	0	0	
Total	0	3	0	4	1	8	3	60%
Diff. 07/08	-2	2	0	2	1	3		
		>100%		100%		60%		

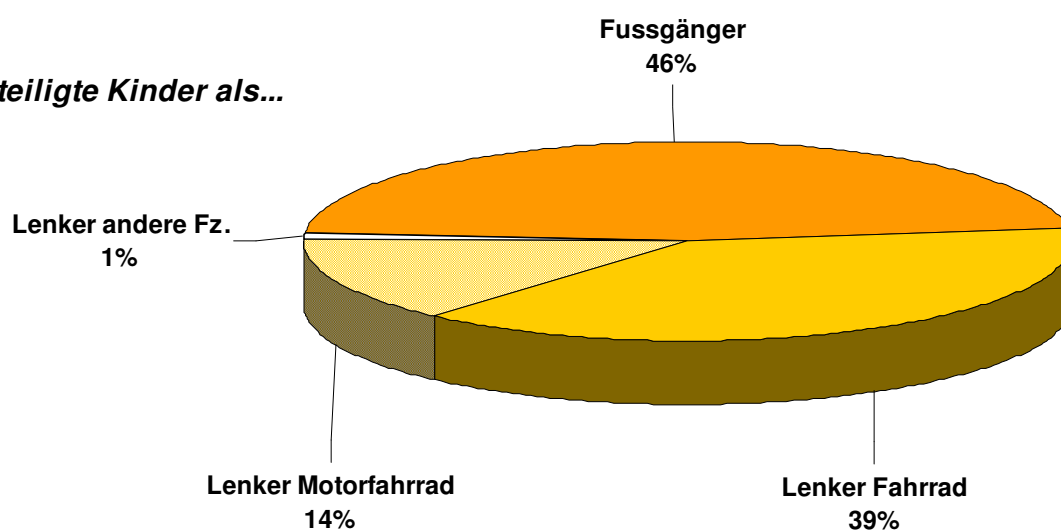


2.3 Beteiligte Kinder als Lenker/FG nach Personenart/Alter

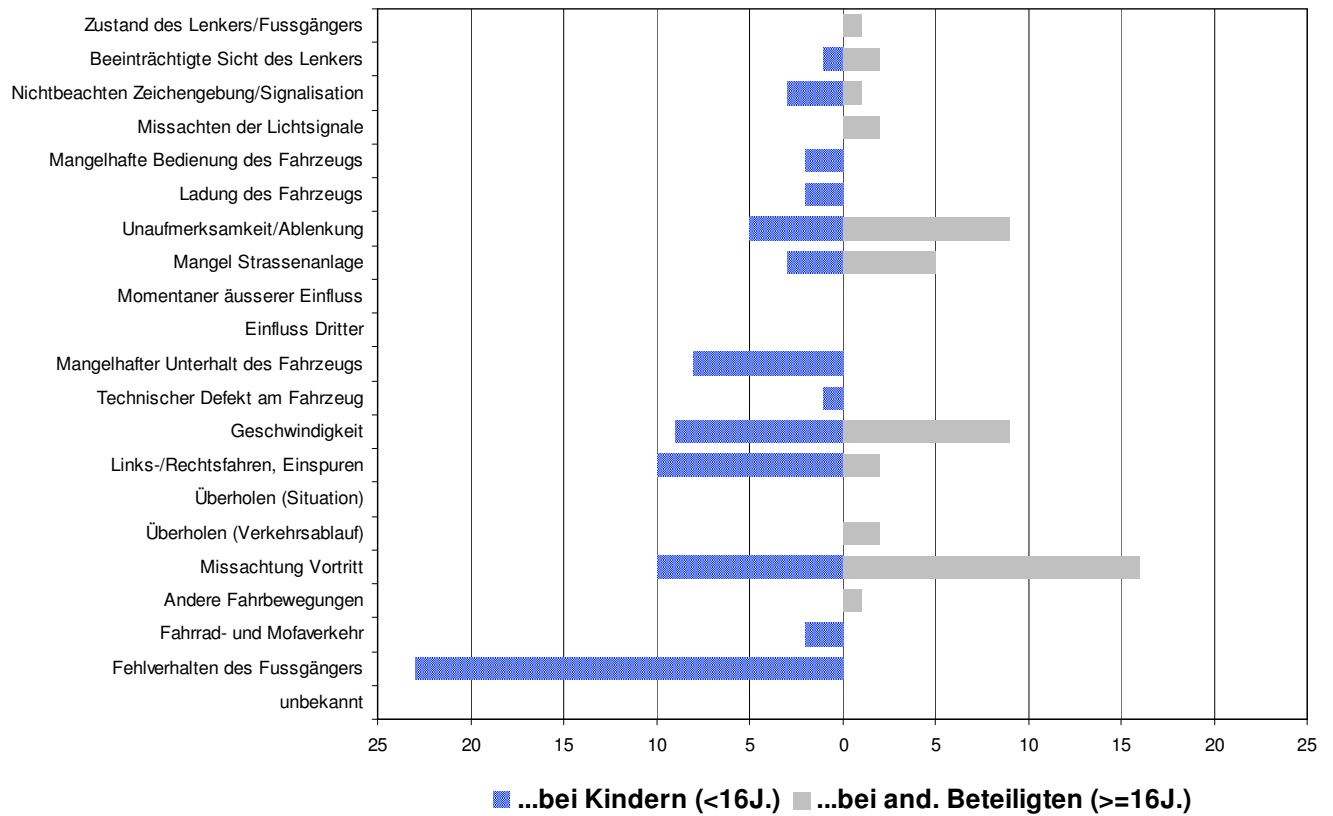
2008

Personenart Alter	Fussgänger	Lenker Fahrrad	Lenker Motorfahrrad	Lenker andere Fz.	Total	Diff. 07/08	
1	1				1	0	0%
2	0				0	0	
3	1				1	1	
4	0				0	-1	
5	2				2	0	0%
6	1				1	-1	-50%
7	2	1			3	1	50%
8	2	1			3	-3	-50%
9	1	2			3	1	50%
10	7				7	2	40%
11	2	2			4	-4	-50%
12	7	7			14	11	>100%
13	2	7	1		10	5	100%
14	3	5	5	1	14	2	17%
15	6	6	5		17	1	6%
Total	37	31	11	1	80	15	23%
Diff. 07/08	11	5	-1	0	15		
	42%	19%	-8%	0%	23%		

Beteiligte Kinder als...

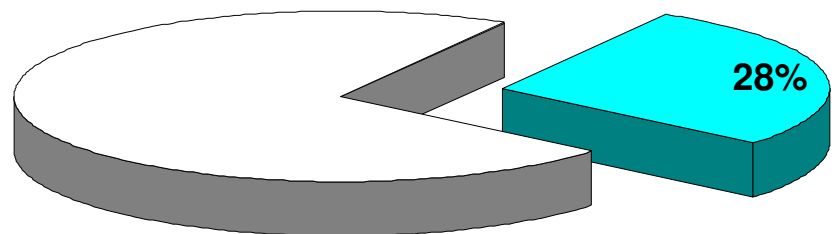


2.4 Ursachen bei VU mit Kindern nach Beteiligten Lenker/FG **2008**

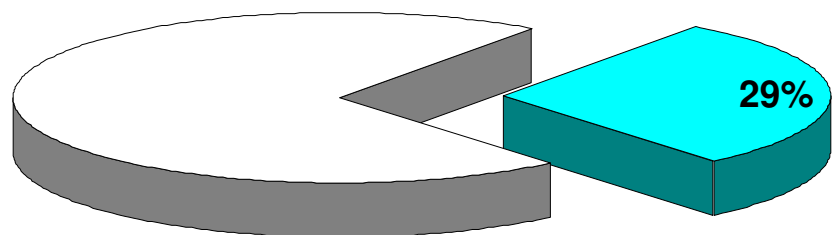


3. Verkehrsunfälle mit JUNGEN ERWACHSENEN

Verkehrsunfälle:



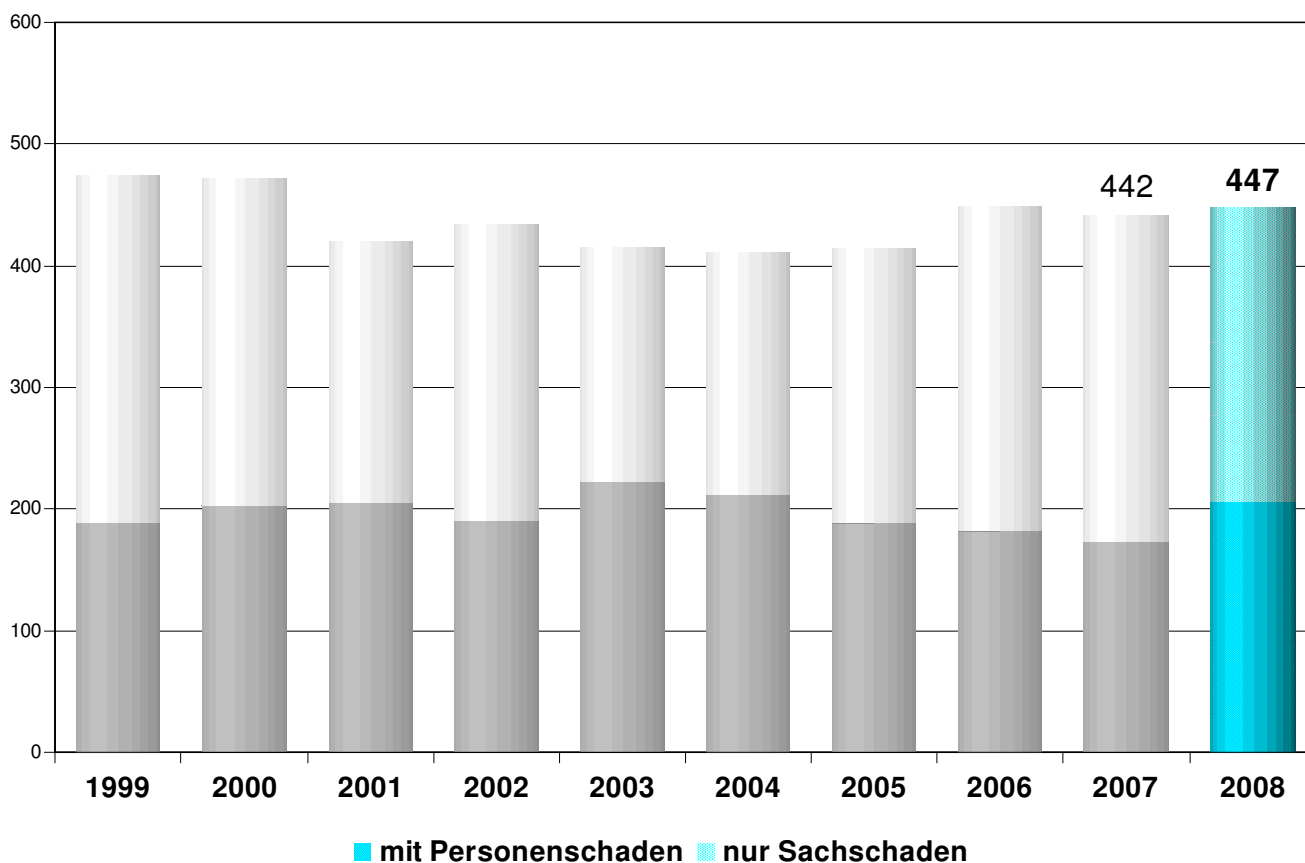
Verunfallte:



3.1 Verkehrsunfälle mit jungen Erwachsenen nach Unfallart

1999-2008

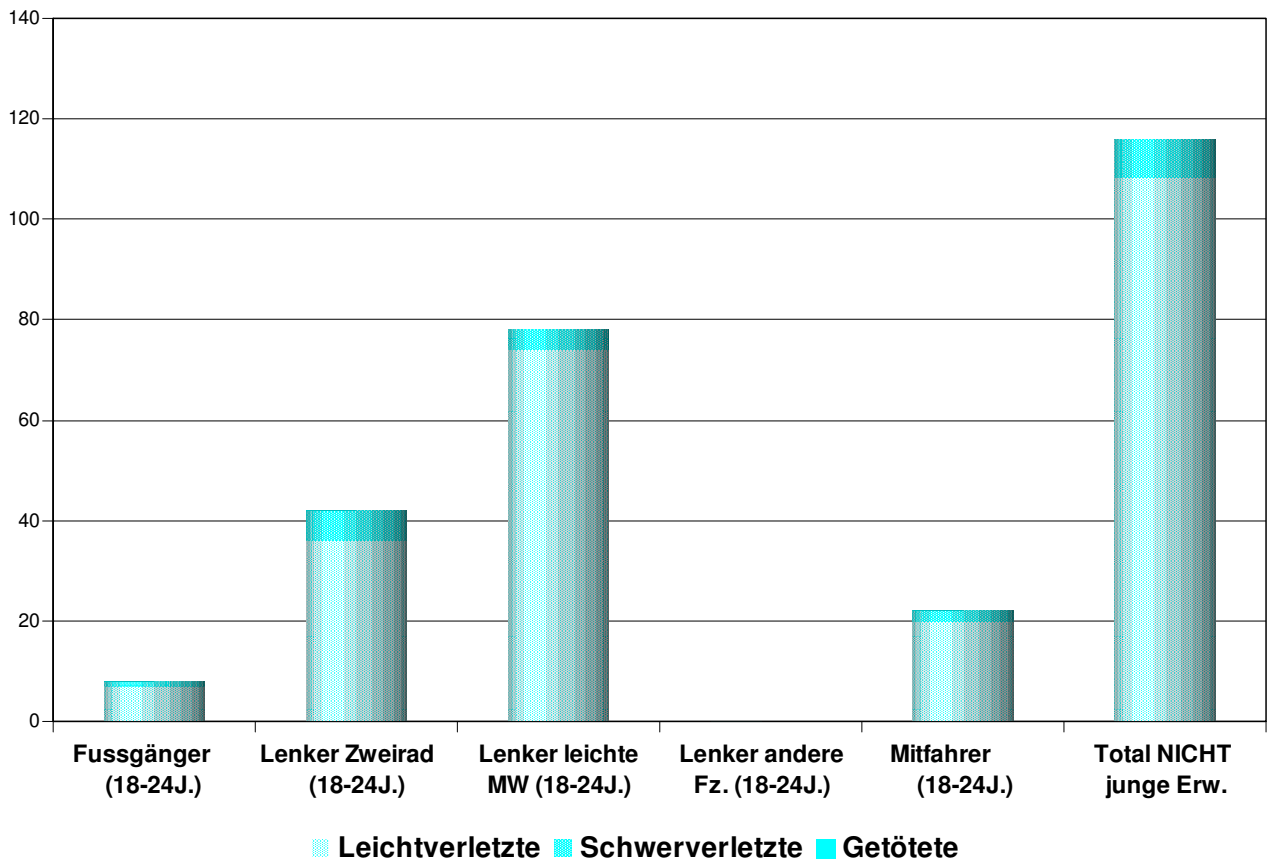
Unfallart	1999	2000	2001	2002	2003	2004	2005	2006	2007	2008	Diff. 07/08	
	nur Sachschaden	285	269	216	243	193	199	226	267	269	240	-29
mit Personenschaden	189	203	205	191	223	212	188	182	173	207	34	20%
Total	474	472	421	434	416	411	414	449	442	447	5	1%



3.2 Verunfallte bei VU mit jungen Erwachsenen nach Personenart/Unfallfolge 2008

Personenart Unfallfolge	JUNGE ERWACHSENE					Total	Diff. 07/08	
	Fussgänger	Lenker Zweirad	Lenker leichte MW	Lenker andere Fz.	Mitfahrer			
Leichtverletzte	7	36	74	0	20	137	22	19%
Schwerverletzte	1	6	4	0	2	13	-3	-19%
Getötete	0	0	0	0	0	0	0	
Total	8	42	78	0	22	150	19	15%
Diff. 07/08	3	6	13	0	-3	19		
	60%	17%	20%		-12%	15%		

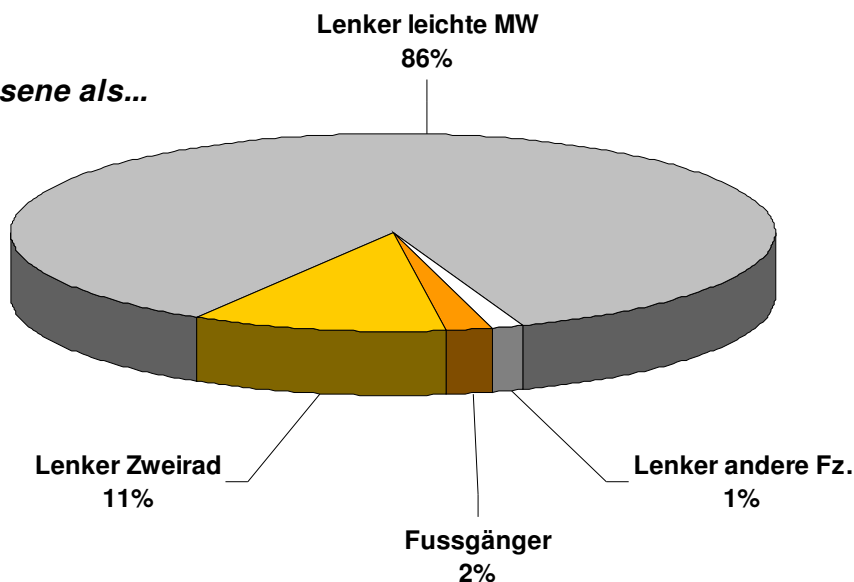
Personenart Unfallfolge	NICHT JUNGE ERWACHSENE					Total	Diff. 07/08	
	Fussgänger	Lenker Zweirad	Lenker leichte MW	Lenker andere Fz.	Mitfahrer			
Leichtverletzte	3	20	50	0	35	108	17	19%
Schwerverletzte	1	2	2	0	3	8	4	100%
Getötete	0	0	0	0	0	0	-1	
Total	4	22	52	0	38	116	20	21%
Diff. 07/08	-3	1	13	0	9	20		
	-43%	5%	33%		31%	21%		



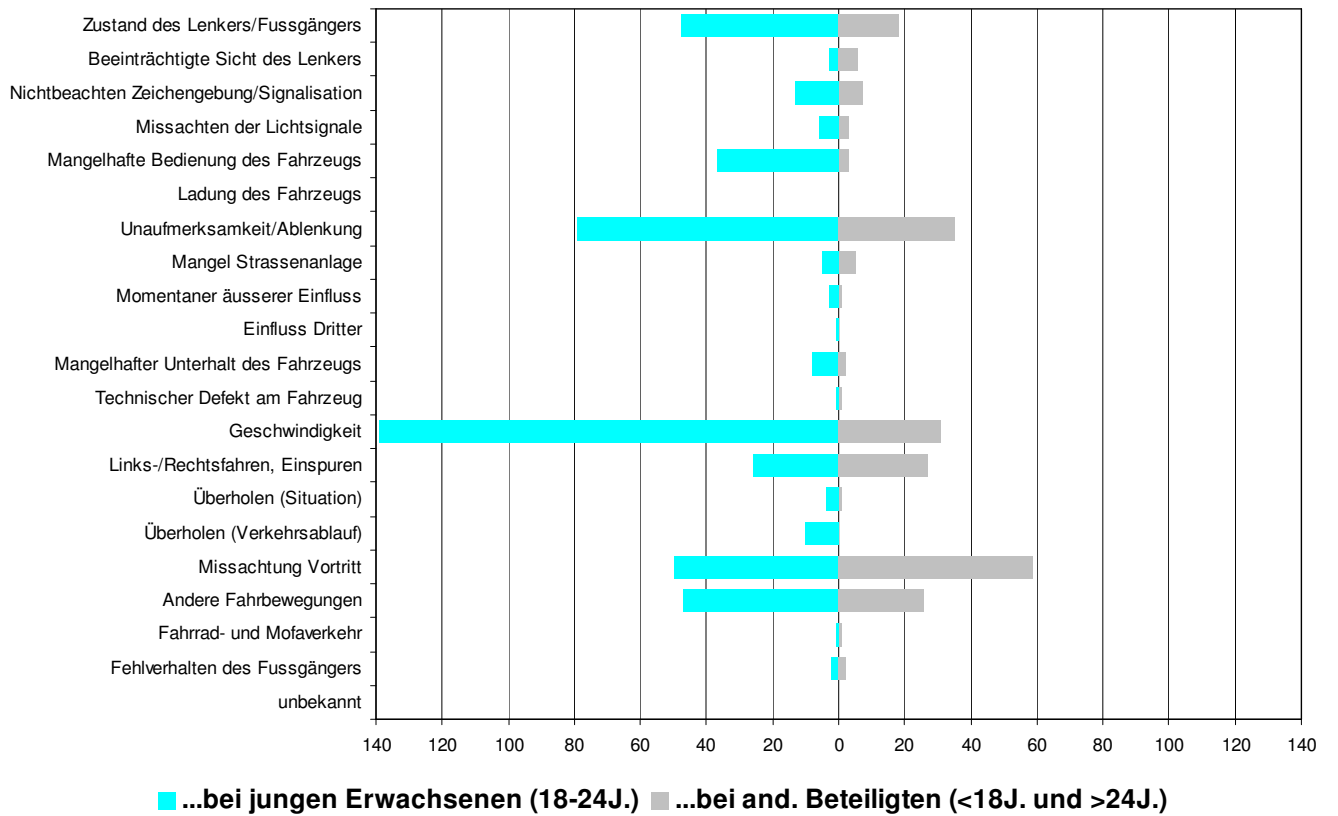
3.3 Beteiligte junge Erwachsene als Lenker/FG nach Personenart/Alter 2008

Alter	Personenart	Fussgänger	Lenker Zweirad	Lenker leichte MW	Lenker andere Fz.	Total	Diff. 07/08	
18		1	12	38	1	52	5	11%
19		2	3	51		56	-15	-21%
20		3	7	56		66	-17	-20%
21		1	9	65	1	76	4	6%
22		2	8	66	2	78	-2	-3%
23			6	58		64	1	2%
24			6	66	3	75	12	19%
Total		9	51	400	7	467	-12	-3%
<i>Diff. 07/08</i>		2	4	-12	-6	-12		
		29%	9%	-3%	-46%	-3%		

Beteiligte junge Erwachsene als...

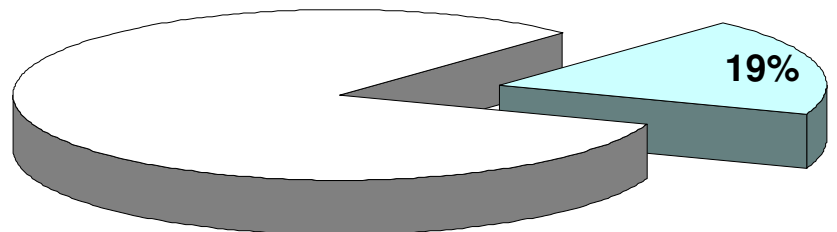


3.4 Ursachen bei VU mit jungen Erwachsenen nach Beteiligten Lenker/FG 2008

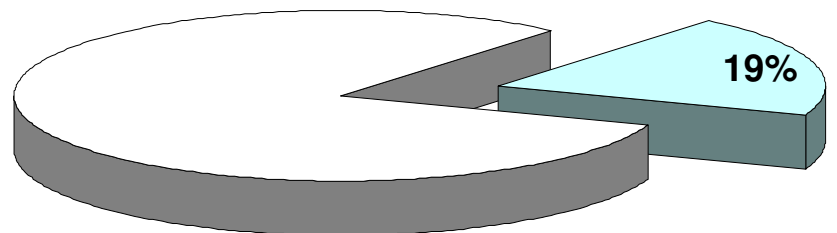


4. Verkehrsunfälle mit SENIOREN

Verkehrsunfälle:



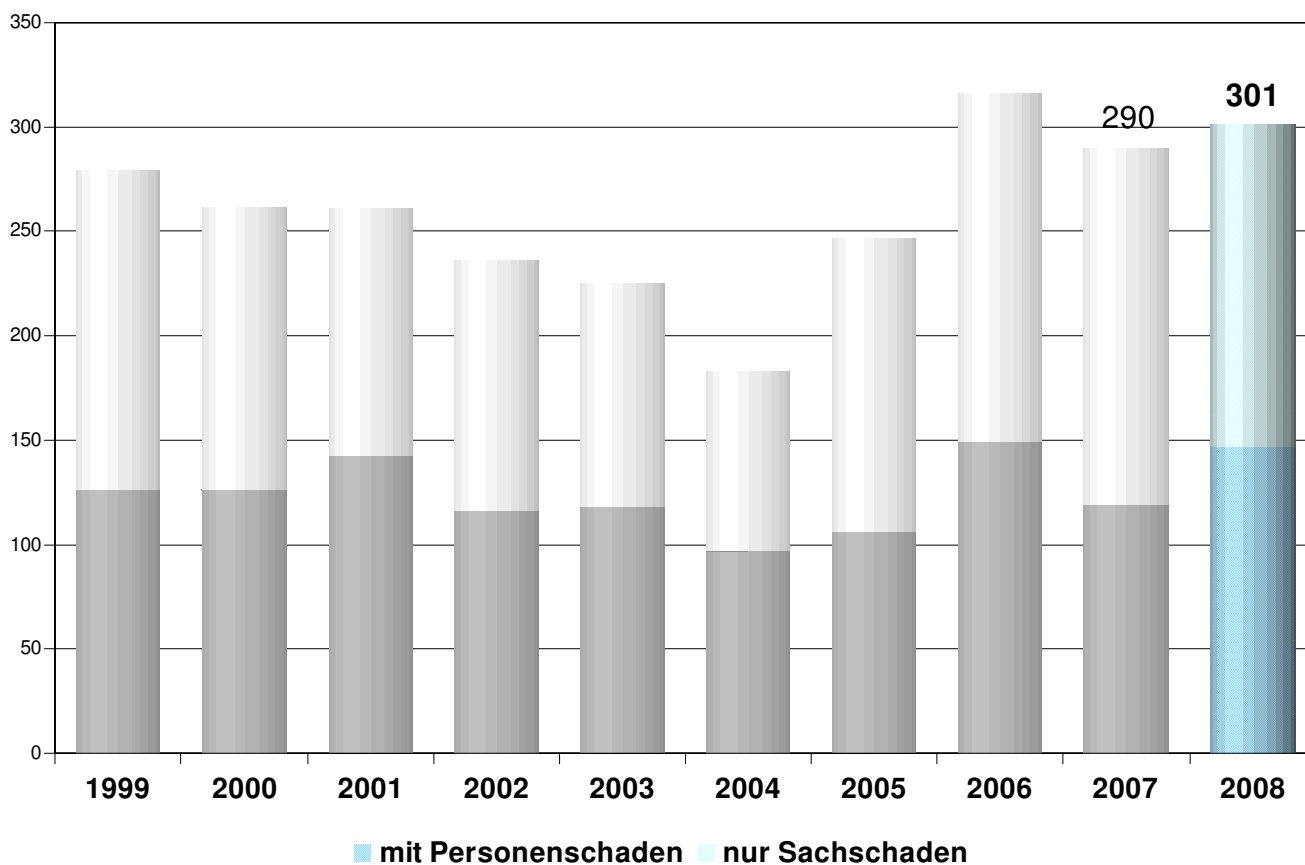
Verunfallte:



4.1 Verkehrsunfälle mit Senioren nach Unfallart

1999-2008

Unfallart	1999	2000	2001	2002	2003	2004	2005	2006	2007	2008	Diff. 07/08	
	nur Sachschaden	153	136	118	120	107	86	141	167	171	154	-17
mit Personenschaden	126	126	143	116	118	97	106	149	119	147	28	24%
Total	279	262	261	236	225	183	247	316	290	301	11	4%

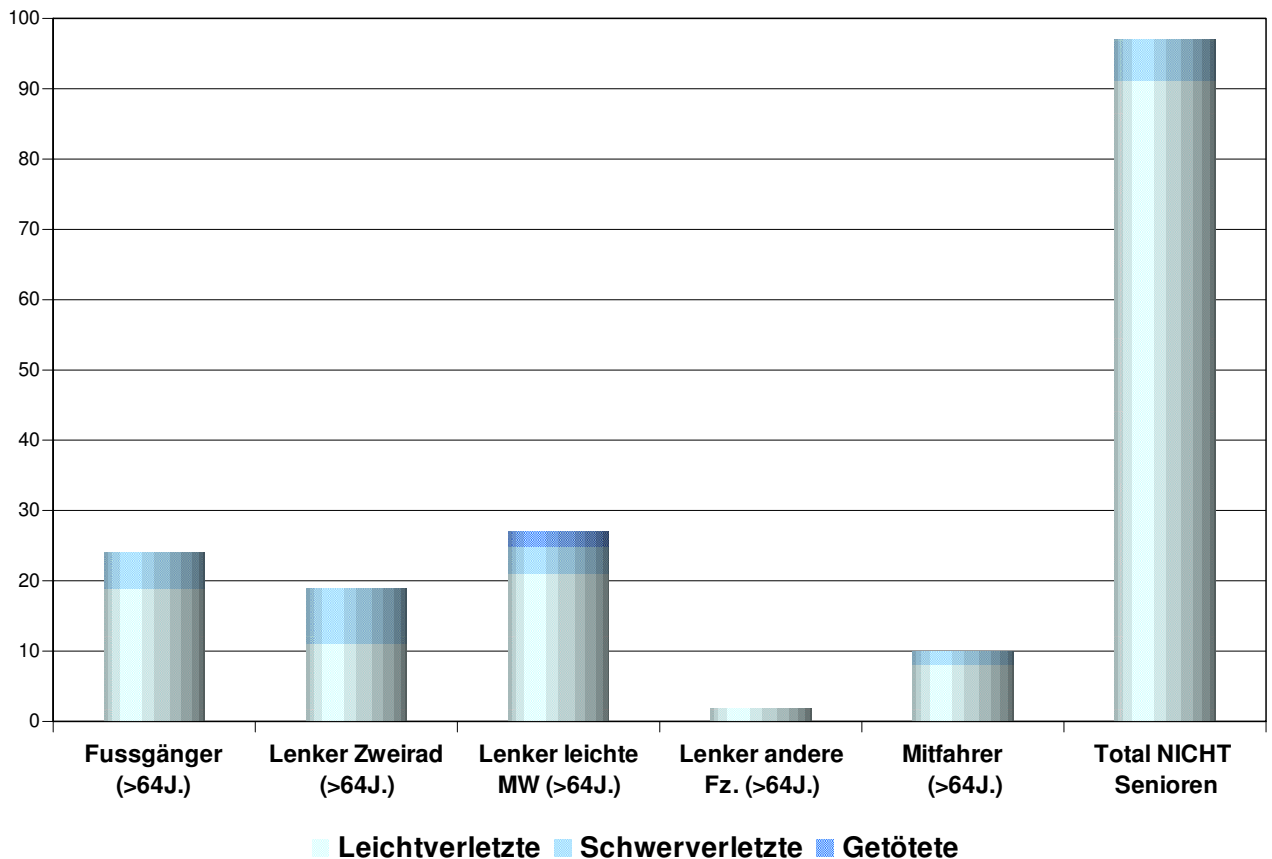


4.2 Verunfallte bei VU mit Senioren nach Personenart/Unfallfolge

2008

Personenart Unfallfolge	SENIOREN					Total	Diff. 07/08	
	Fussgänger	Lenker Zweirad	Lenker leichte MW	Lenker andere Fz.	Mitfahrer			
Leichtverletzte	19	11	21	2	8	61	10	20%
Schwerverletzte	5	8	4	0	2	19	1	6%
Getötete	0	0	2	0	0	2	1	100%
Total	24	19	27	2	10	82	12	17%
Diff. 07/08	6	0	4	2	0	12		
	33%	0%	17%		0%	17%		

Personenart Unfallfolge	NICHT SENIOREN					Total	Diff. 07/08	
	Fussgänger	Lenker Zweirad	Lenker leichte MW	Lenker andere Fz.	Mitfahrer			
Leichtverletzte	19	19	37	0	16	91	36	65%
Schwerverletzte	1	2	1	0	2	6	-1	-14%
Getötete	0	0	0	0	0	0	0	
Total	20	21	38	0	18	97	35	56%
Diff. 07/08	11	-1	18	0	7	35		
	>100%	-5%	90%		64%	56%		



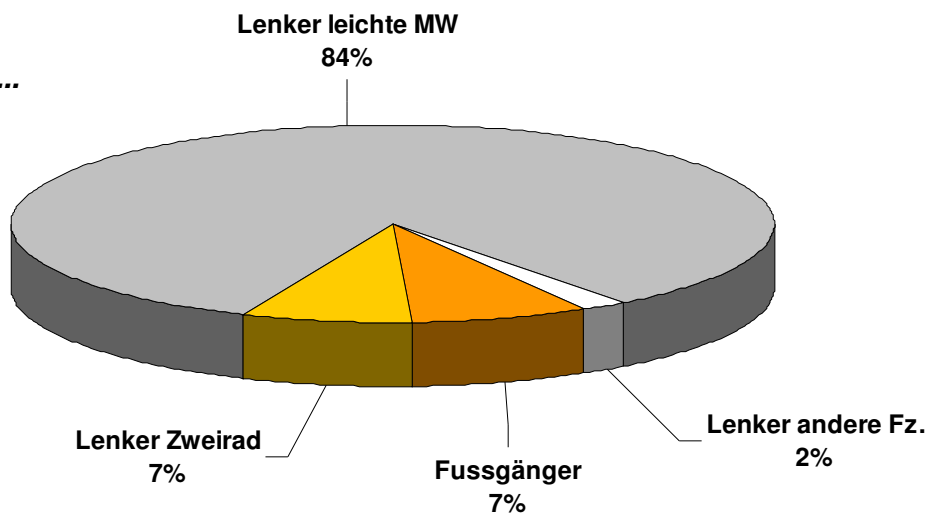
4.3 Beteiligte Senioren als Lenker/FG
nach Personenart/Alter

2008

Alter	Personenart	Fussgänger	Lenker Zweirad	Lenker leichte MW	Lenker andere Fz.	Total	Diff. 07/08	
65		2	1	19	2	24	-6	-20%
66		5	6	22	1	34	11	48%
67			2	18	1	21	0	0%
68		1	2	15		18	0	0%
69		2	4	14		20	6	43%
70				14		14	-3	-18%
71		1	3	15		19	-3	-14%
72			2	12		14	-3	-18%
73				16		16	0	0%
74			1	11	1	13	-4	-24%
75		1		14		15	-1	-6%
76			1	14		15	-2	-12%
77		1	1	18		20	7	54%
78				9		9	1	13%
79		1		9		10	-2	-17%
80		4		6		10	3	43%
81		1		8		9	0	0%
82				9		9	4	80%
83				5		5	1	25%
84		1		5		6	3	100%
85		1		4		5	-2	-29%
86				1	1	2	-4	-67%
87				3		3	2	>100%
91						0	0	
92		1				1	1	
93		1				1	-1	-50%
Total		24	23	268	6	321	13	4%

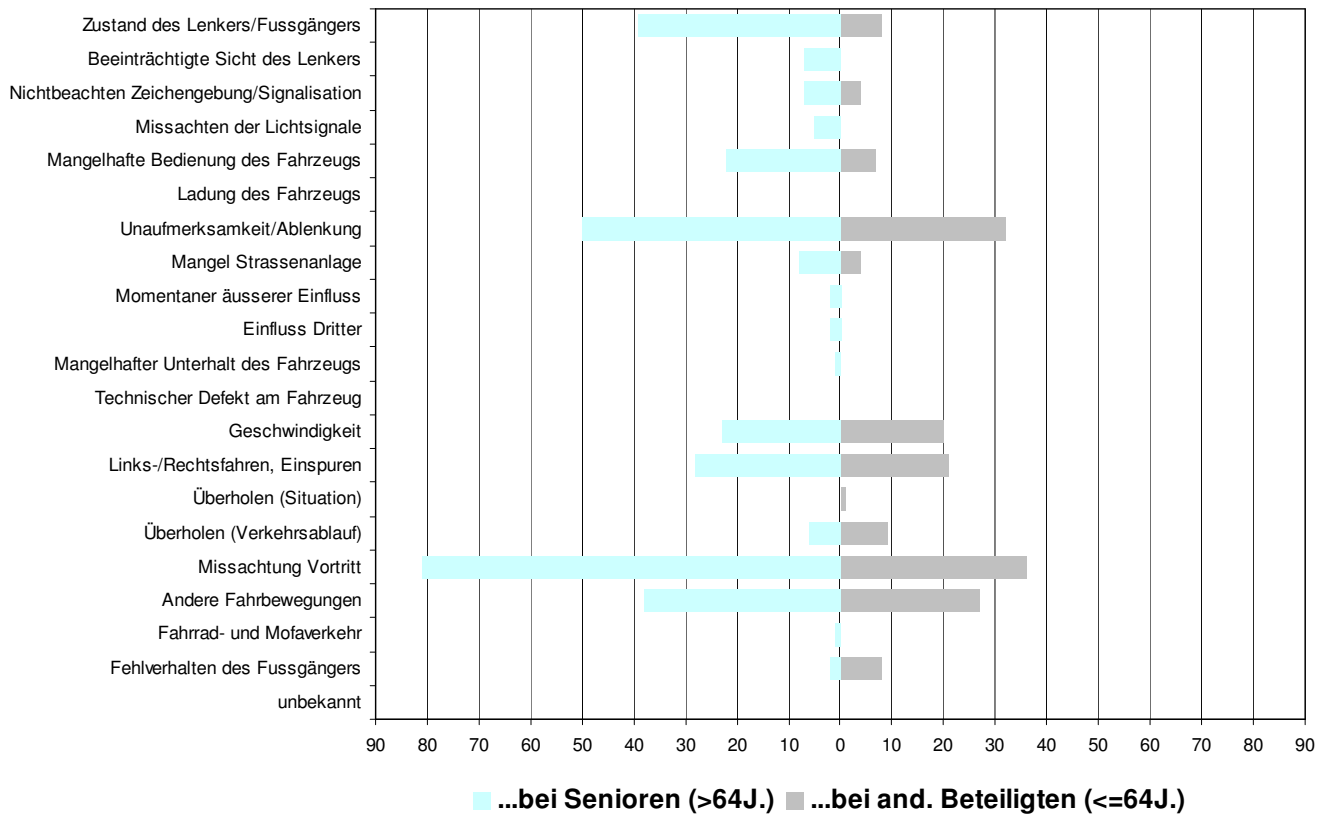
Diff. 07/08	6	2	5	0	13
	33%	10%	2%	0%	4%

Beteiligte Senioren als...



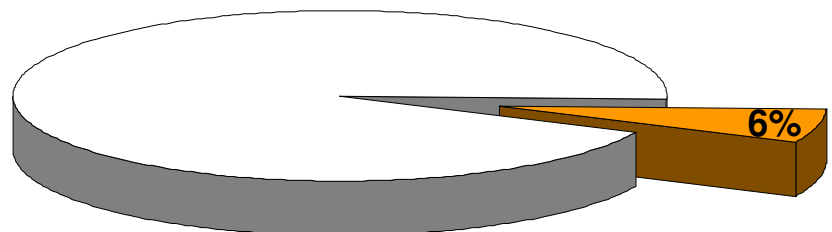
4.4 Ursachen bei VU mit Senioren
nach Beteiligten Lenker/FG

2008

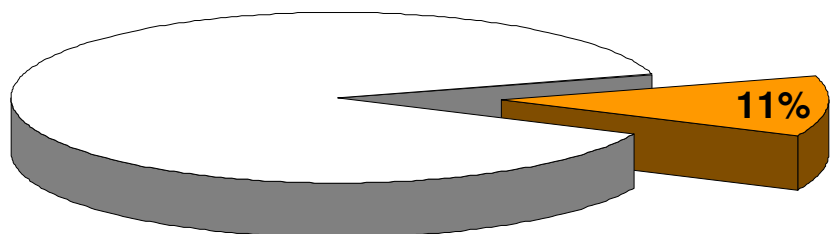


5. Verkehrsunfälle mit FUSSGÄNGERN

Verkehrsunfälle:

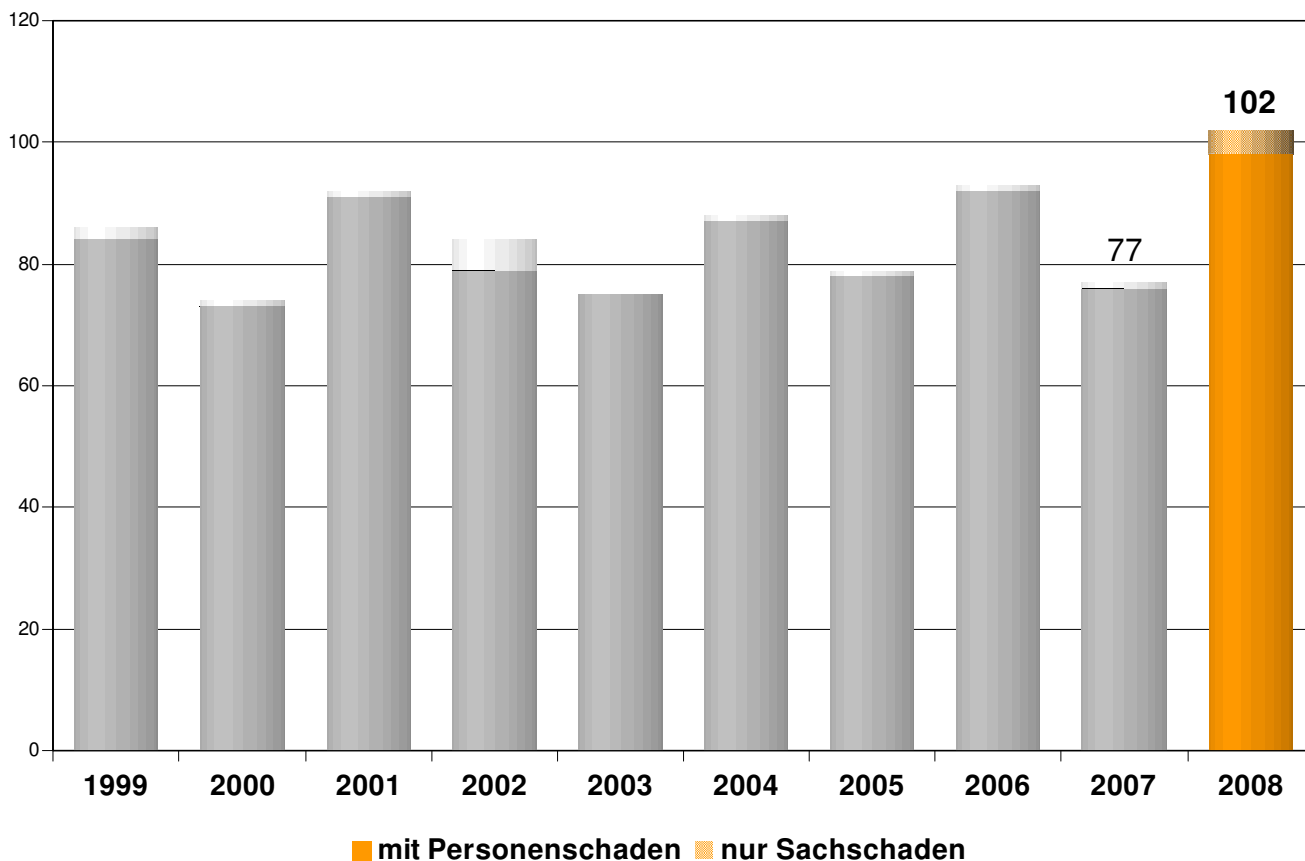


Verunfallte:



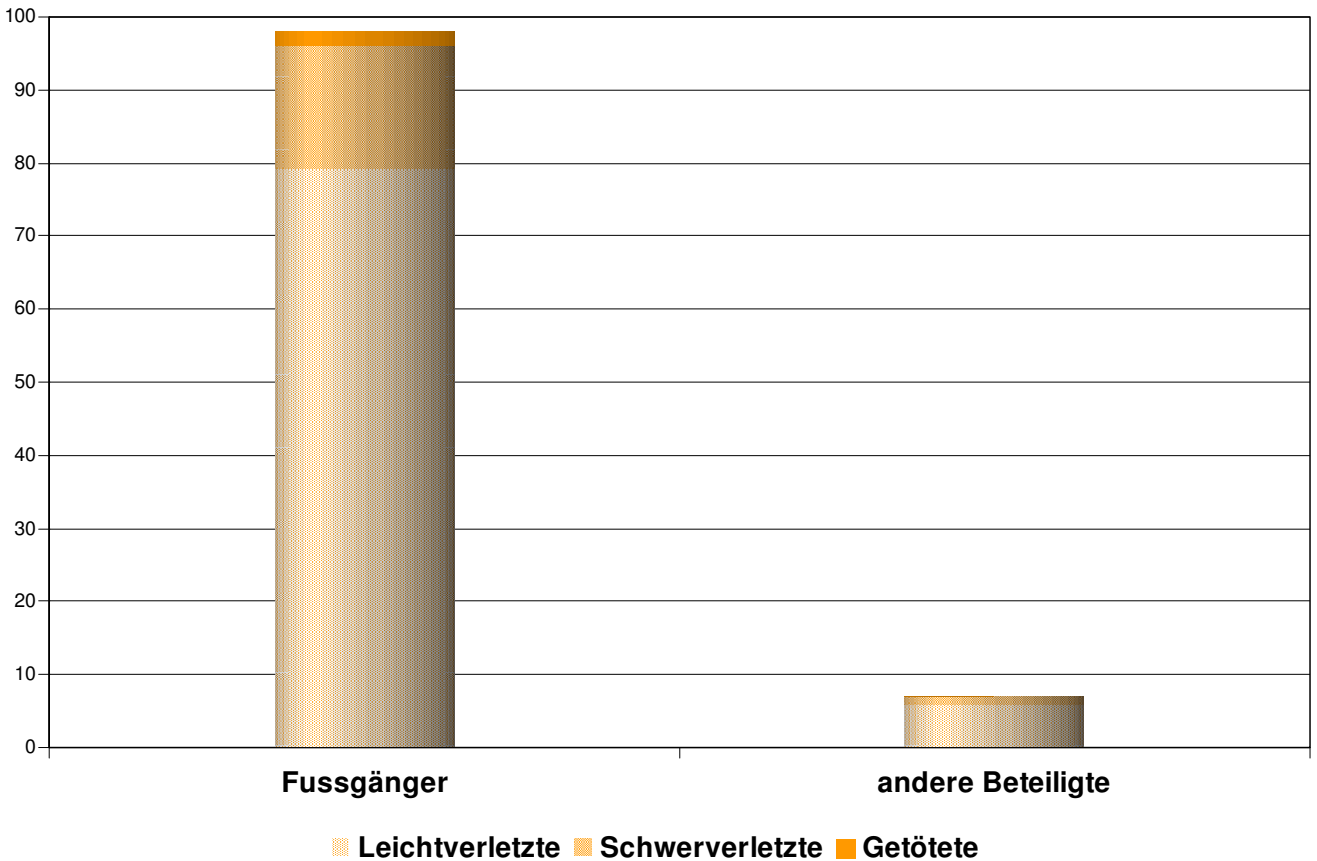
5.1 Verkehrsunfälle mit Fussgängern nach Unfallart 1999-2008

Unfallart	1999	2000	2001	2002	2003	2004	2005	2006	2007	2008	Diff. 07/08	
	nur Sachschaden	2	1	1	5	0	1	1	1	1	4	3
mit Personenschaden	84	73	91	79	75	87	78	92	76	98	22	29%
Total	86	74	92	84	75	88	79	93	77	102	25	32%



5.2 Verunfallte bei VU mit Fussgängern nach Personenart/Unfallfolge 2008

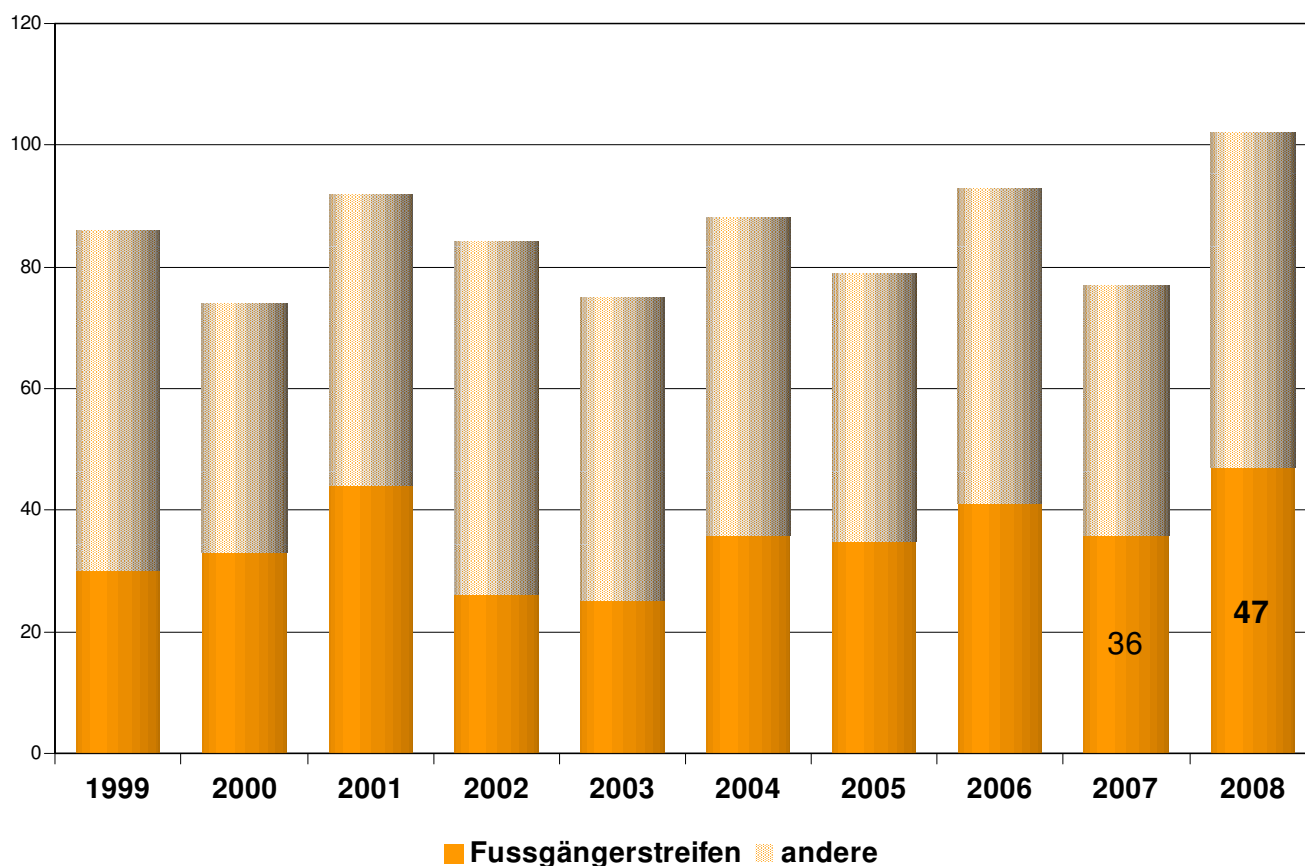
Unfallfolge	Personenart	Fussgänger	andere Beteiligte	Total	Diff. 07/08	
Leichtverletzte		79	6	85	22	35%
Schwerverletzte		17	1	18	-4	-18%
Getötete		2	0	2	0	0%
Total		98	7	105	18	21%
<i>Diff. 07/08</i>		20	-2	18		
		26%	-22%	21%		



5.3 Verkehrsunfälle mit Fussgängern nach Unfallstelle

1999-2008

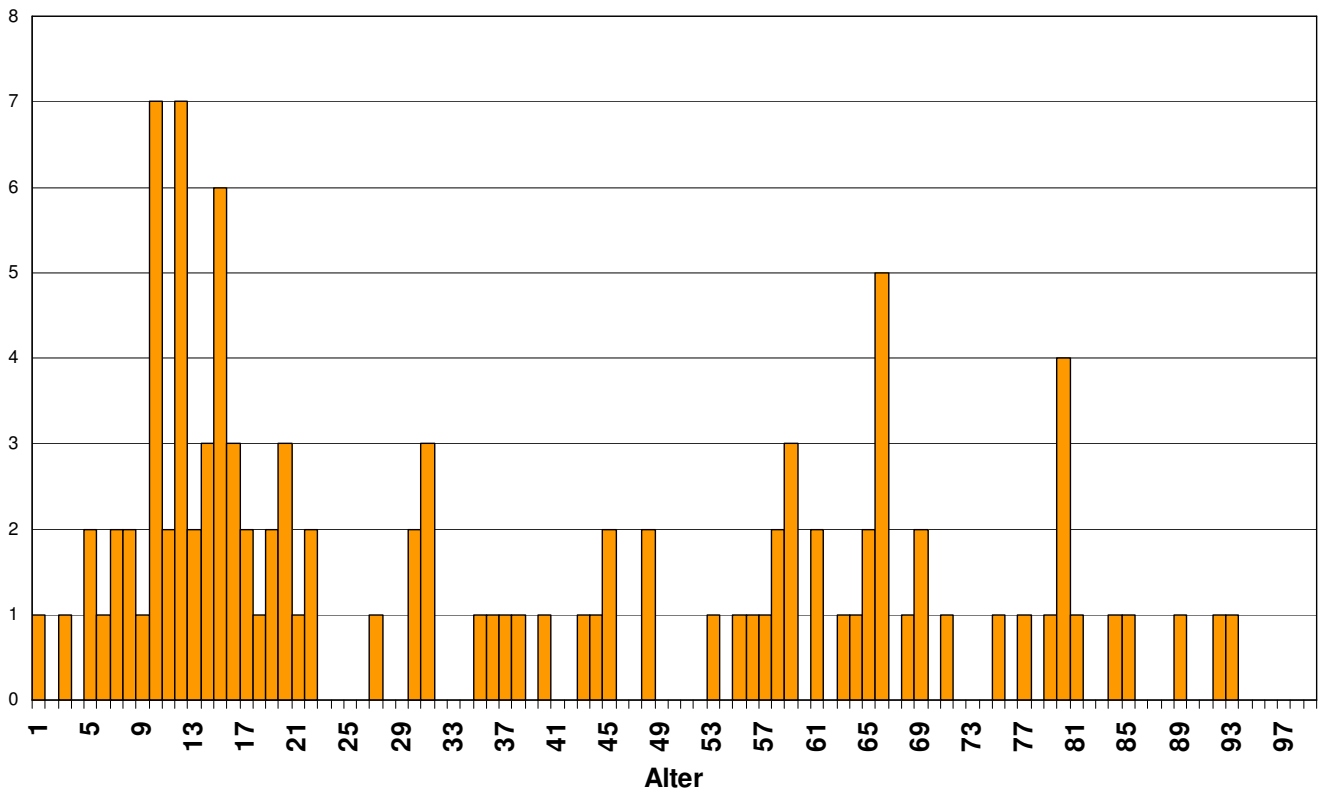
Unfallstelle	1999	2000	2001	2002	2003	2004	2005	2006	2007	2008	Diff. 07/08	
	Fussgängerstreifen	30	33	44	26	25	36	35	41	36	47	11
andere	56	41	48	58	50	52	44	52	41	55	14	34%
Total	86	74	92	84	75	88	79	93	77	102	25	32%



5.4 Beteiligte Fussgänger nach Alter 2008

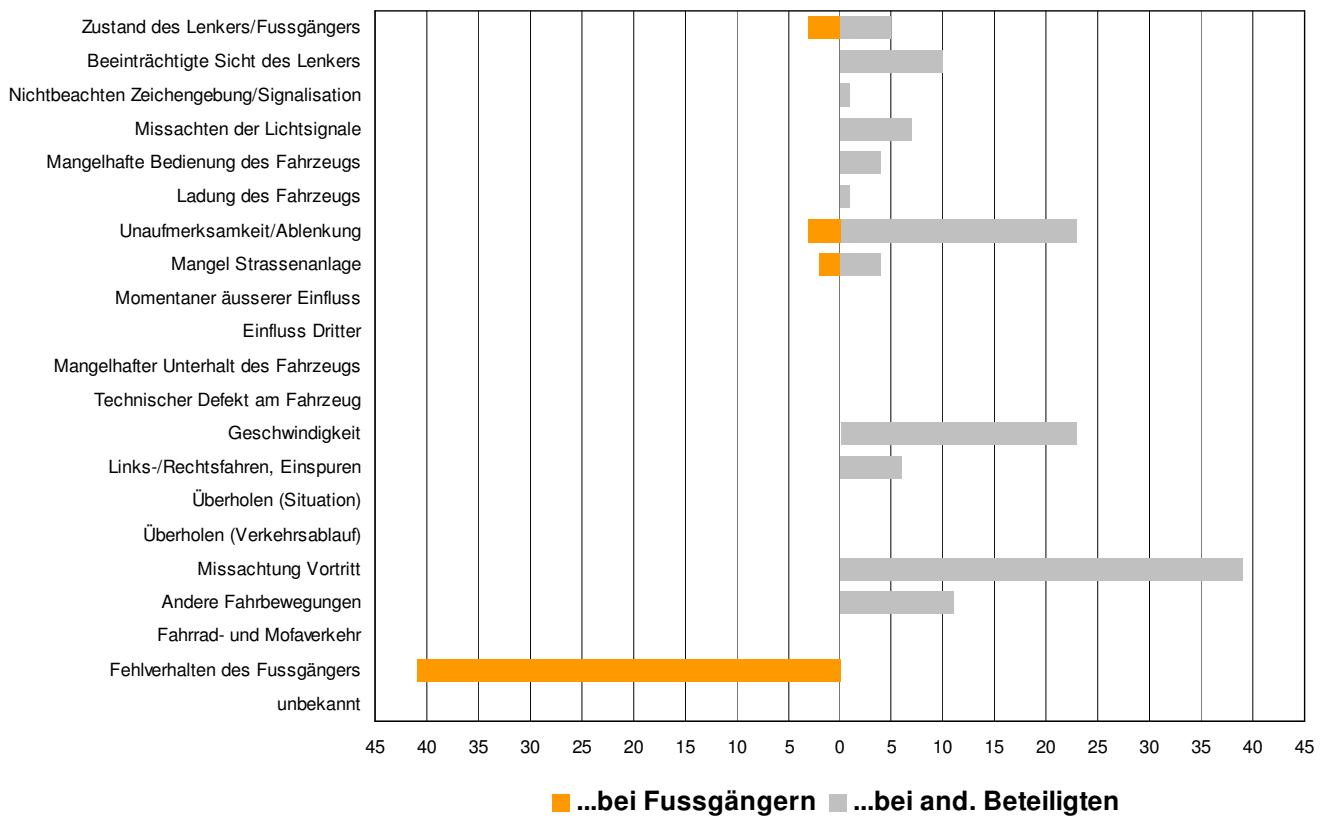
Alter	Fussgänger beteiligt	Diff. 07/08	
		07	08
0-4	2	0	0%
5-9	8	-3	-27%
10-14	21	12	>100%
15-19	14	2	17%
20-24	6	1	20%
25-29	1	-6	-86%
30-34	5	3	>100%
35-39	4	1	33%
40-44	3	0	0%
45-49	4	1	33%

Alter	Fussgänger beteiligt	Diff. 07/08	
		07	08
50-54	1	-1	-50%
55-59	8	5	>100%
60-64	4	2	100%
65-69	10	7	>100%
70-74	1	-2	-67%
75-79	3	-1	-25%
80-84	6	4	>100%
85-...	4	-2	-33%
unbekannt	0	0	
Total	105	23	28%



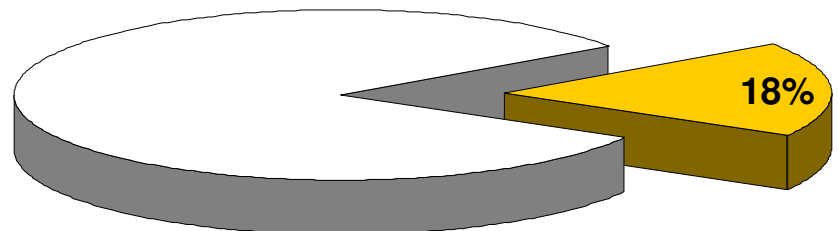
5.5 Ursachen bei VU mit Fussgänger nach Beteiligten FG/Lenker

2008

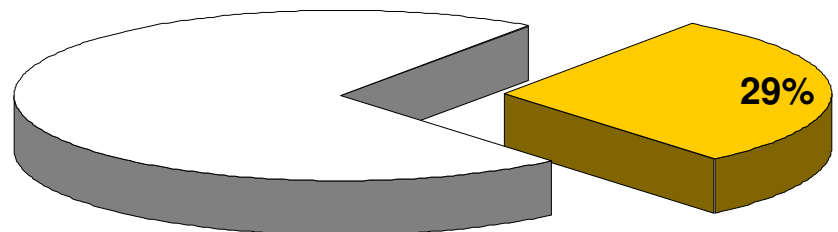


6. Verkehrsunfälle mit ZWEIRÄDERN

Verkehrsunfälle:



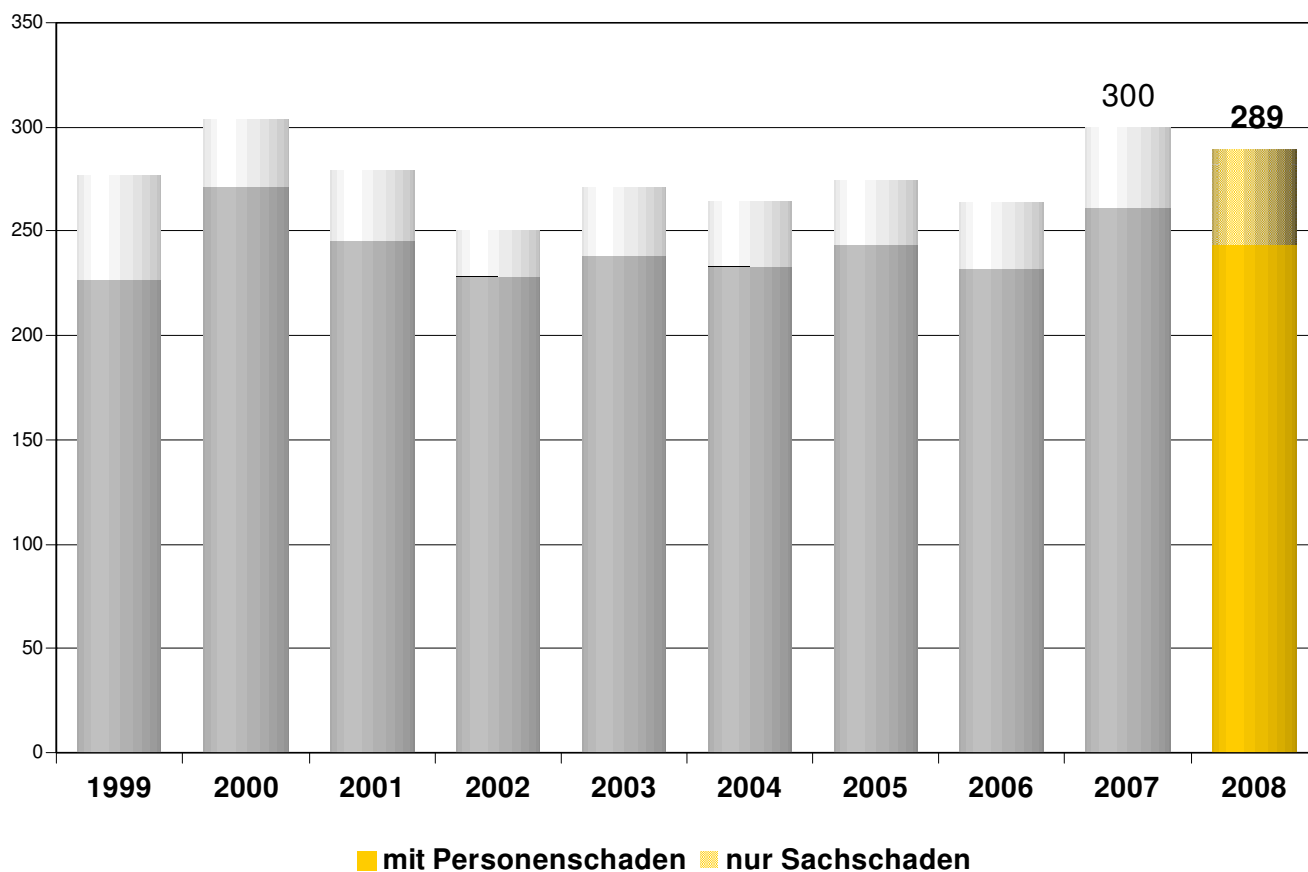
Verunfallte:



6.1 Verkehrsunfälle mit Zweirädern nach Unfallart

1999-2008

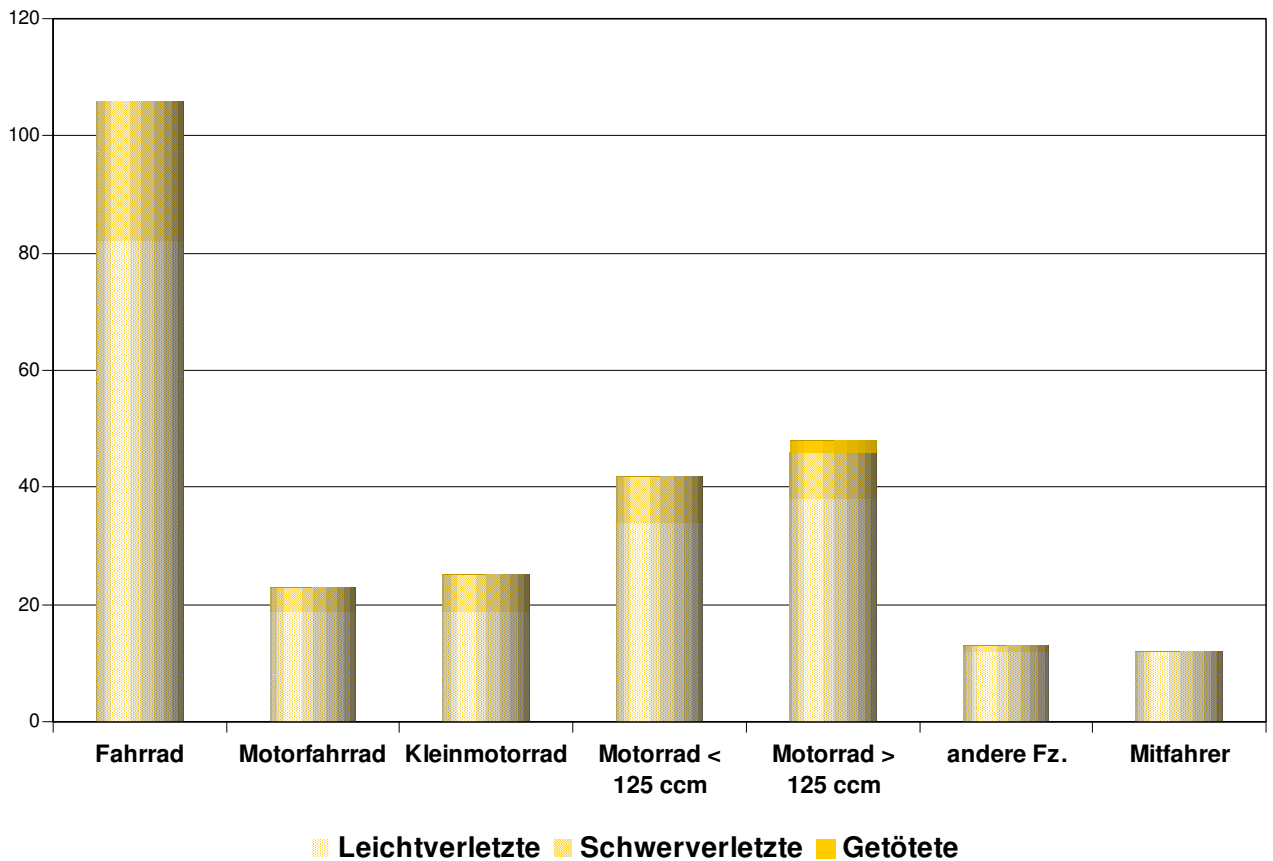
Unfallart	1999	2000	2001	2002	2003	2004	2005	2006	2007	2008	Diff. 07/08	
	nur Sachschaden	50	33	34	22	33	32	32	32	39	46	7
mit Personenschaden	227	271	245	228	238	233	243	232	261	243	-18	-7%
Total	277	304	279	250	271	265	275	264	300	289	-11	-4%



**6.2 Verunfallte bei VU mit Zweirädern
nach Objektart/Unfallfolge**

2008

Objektart Unfallfolge	Fahrrad	Motor- fahrrad	Klein- motorrad	Motorrad < 125cm ³	Motorrad > 125cm ³	andere Fz.	Mitfahrer	Total	Diff. 07/08	
Leichtverletzte	82	19	19	34	38	12	12	216	12	6%
Schwerverletzte	24	4	6	8	8	1	0	51	-22	-30%
Getötete	0	0	0	0	2	0	0	2	-1	-33%
Total	106	23	25	42	48	13	12	269	-11	-4%
Diff. 07/08	9	-7	2	-10	-7	-2	4	-11		
	9%	-23%	9%	-19%	-13%	-13%	50%	-4%		

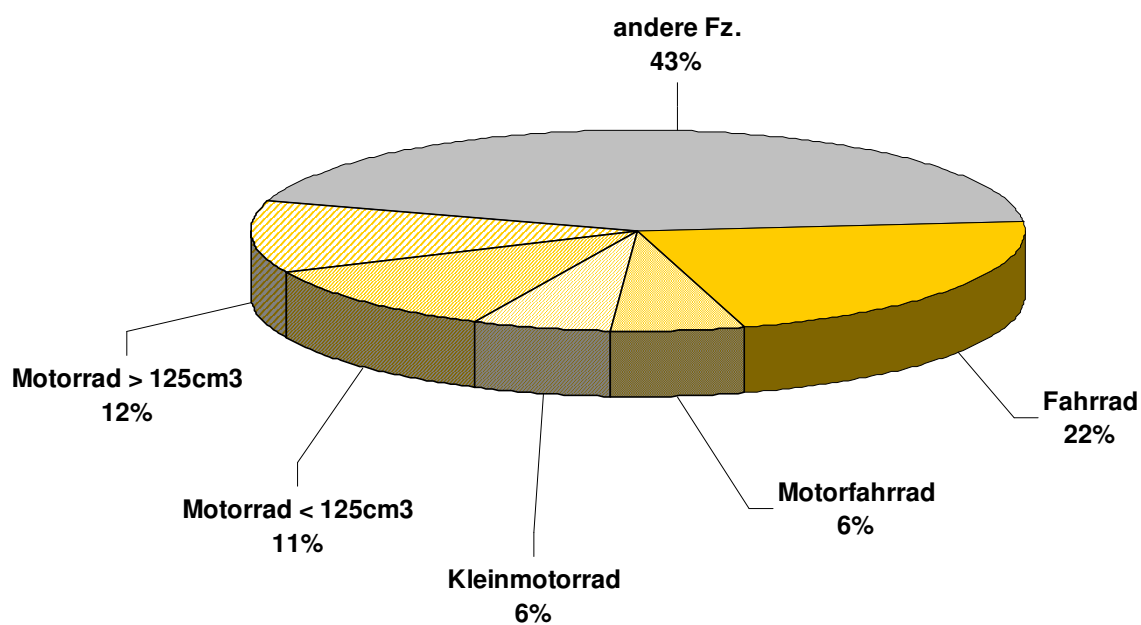


6.3 Beteiligte Lenker nach Objektart

2008

Objektart	Total	Diff. 07/08	
Fahrrad	121	4	3%
Motorfahrrad	31	-1	-3%
Kleinmotorrad	33	2	6%
Motorrad < 125cm ³	61	1	2%
Motorrad > 125cm ³	64	-5	-7%
andere	243	-13	-5%
Total	553	-12	-2%

Beteiligte als Lenker...

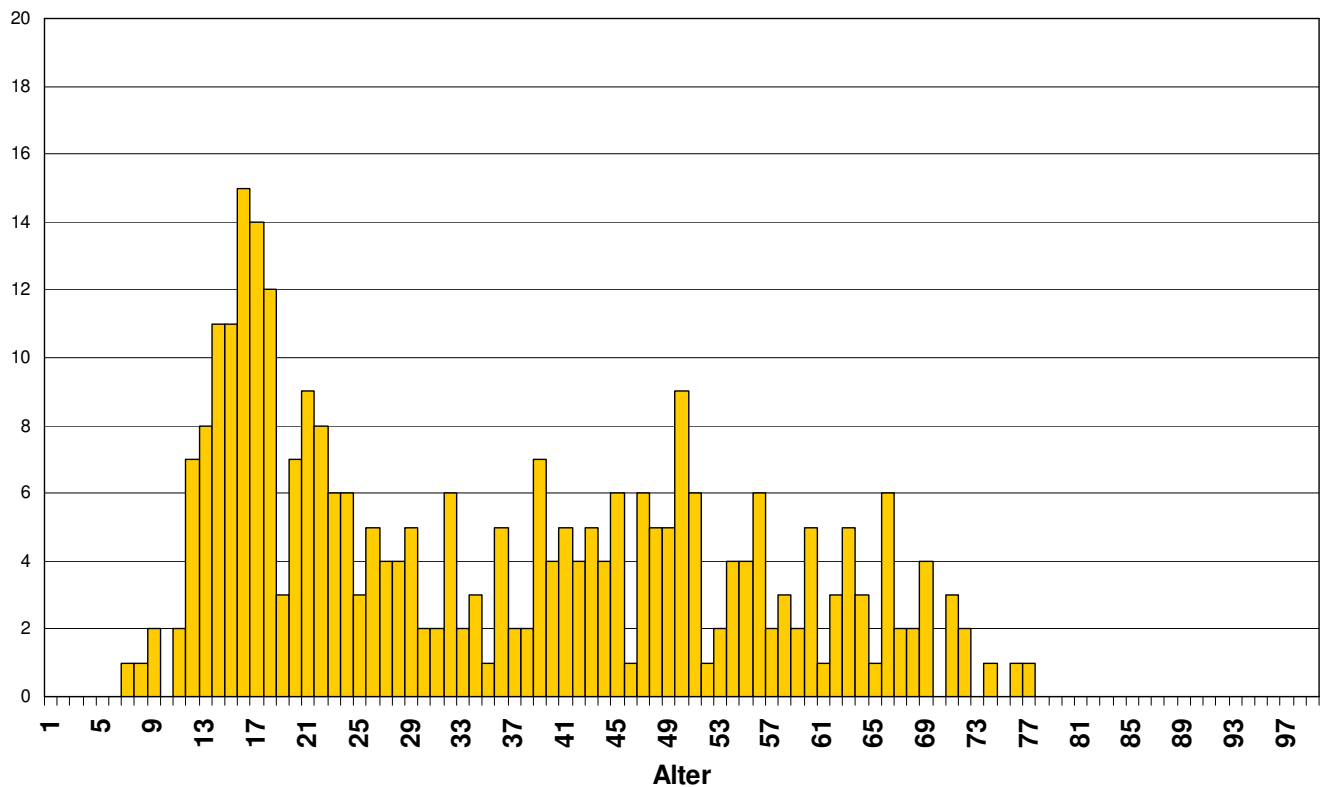


6.4 Beteiligte Zweiradlenker nach Alter

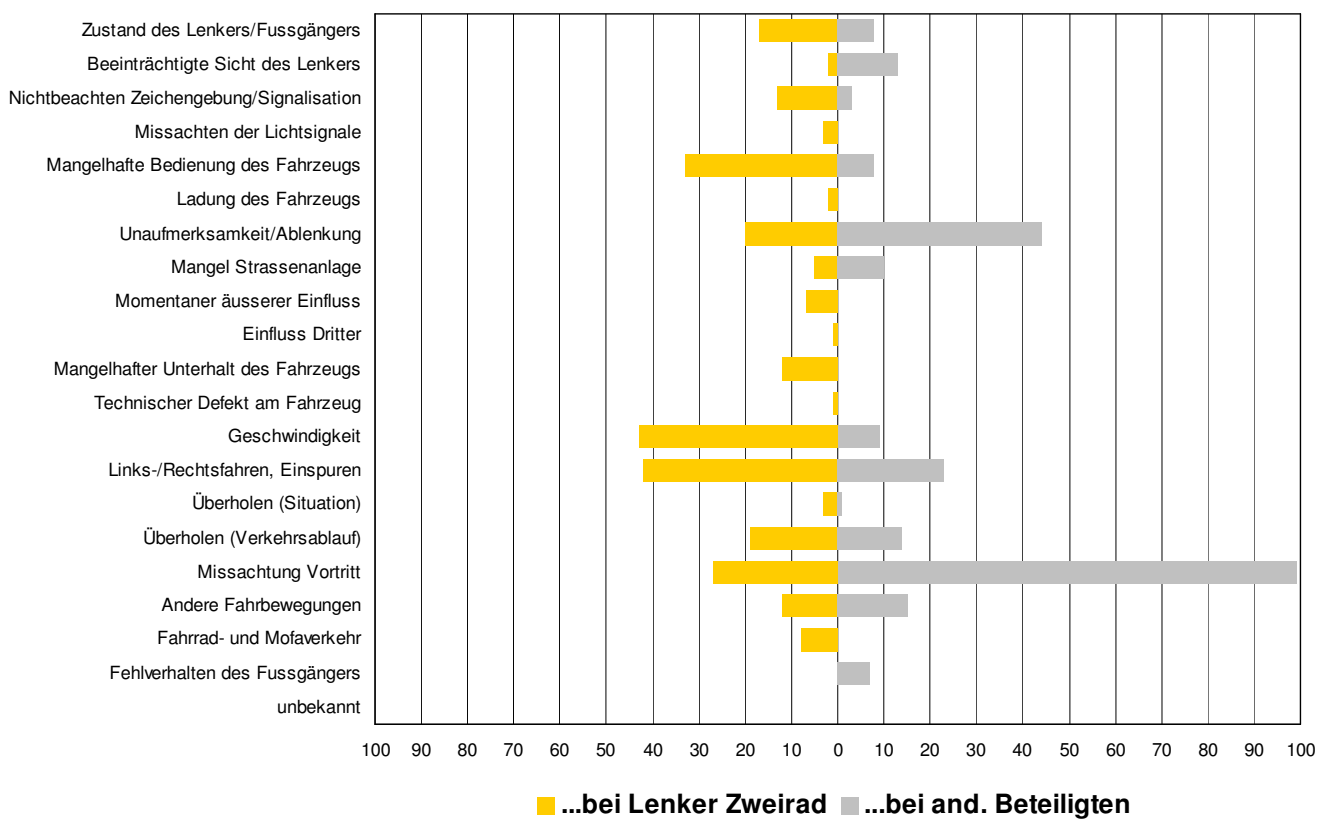
2008

Alter	ZR-Lenker beteiligt	Diff. 07/08	
		absolut	relativ
0-4	0	0	
5-9	4	1	33%
10-14	28	5	22%
15-19	55	-16	-23%
20-24	36	14	64%
25-29	21	-4	-16%
30-34	15	3	25%
35-39	17	-6	-26%
40-44	22	-6	-21%
45-49	23	-3	-12%

Alter	ZR-Lenker beteiligt	Diff. 07/08	
		absolut	relativ
50-54	22	2	10%
55-59	17	2	13%
60-64	17	0	0%
65-69	15	10	>100%
70-74	6	-6	-50%
75-79	2	2	
80-84	0	-2	
85-...	0	-2	
unbekannt	10	7	>100%
Total	310	1	0%

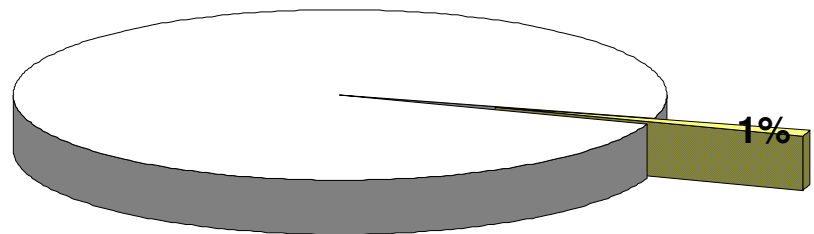


6.5 Ursachen bei VU mit Zweirädern nach Beteiligten Lenker/FG 2008

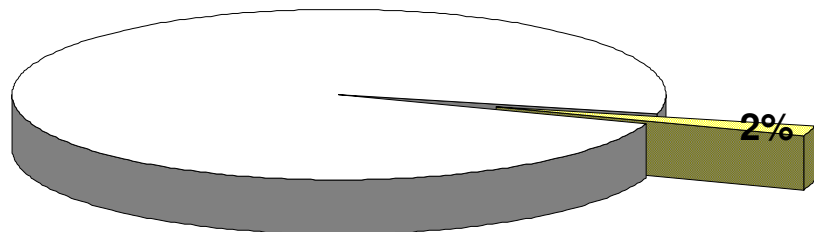


7. Verkehrsunfälle mit TRAM/BAHN

Verkehrsunfälle:



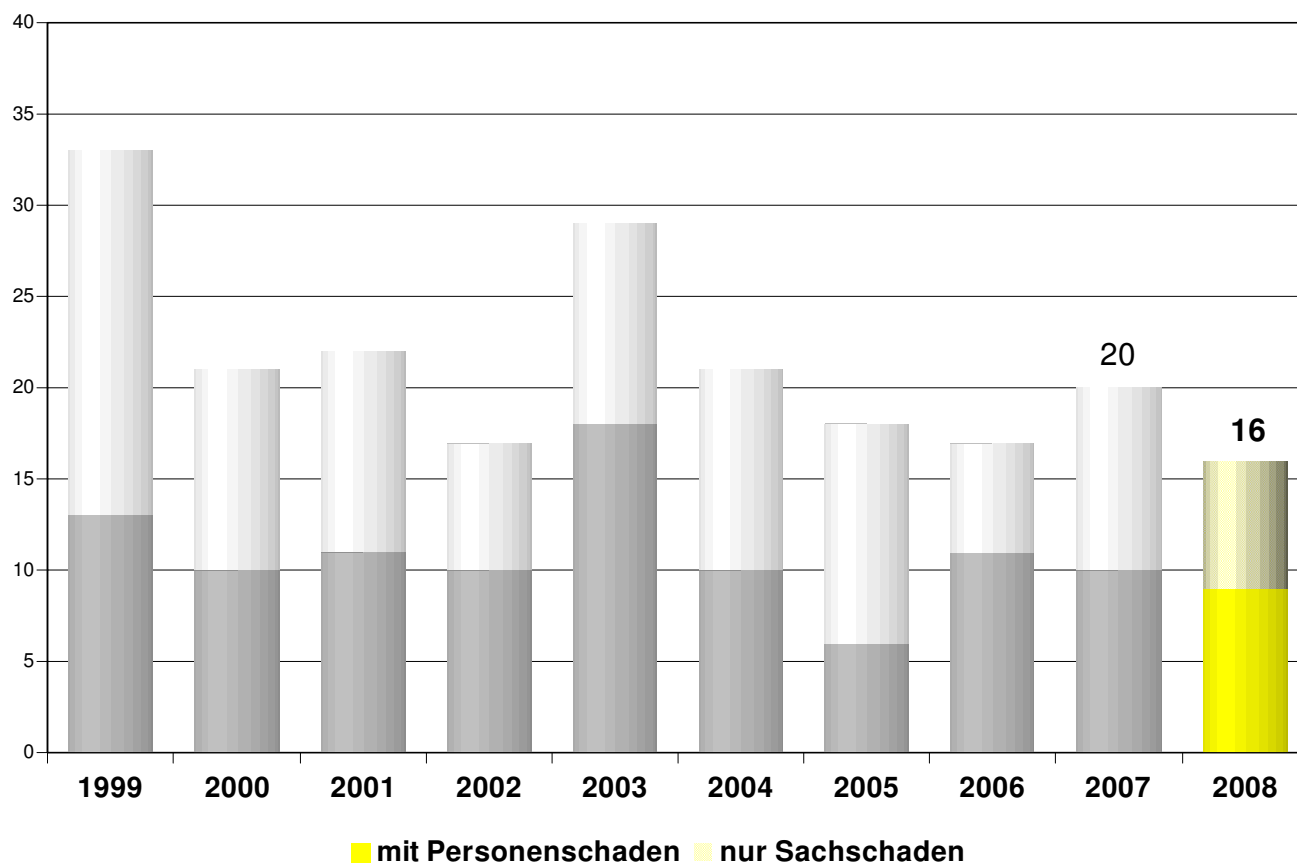
Verunfallte:



7.1 Verkehrsunfälle mit Tram/Bahn nach Unfallart

1999-2008

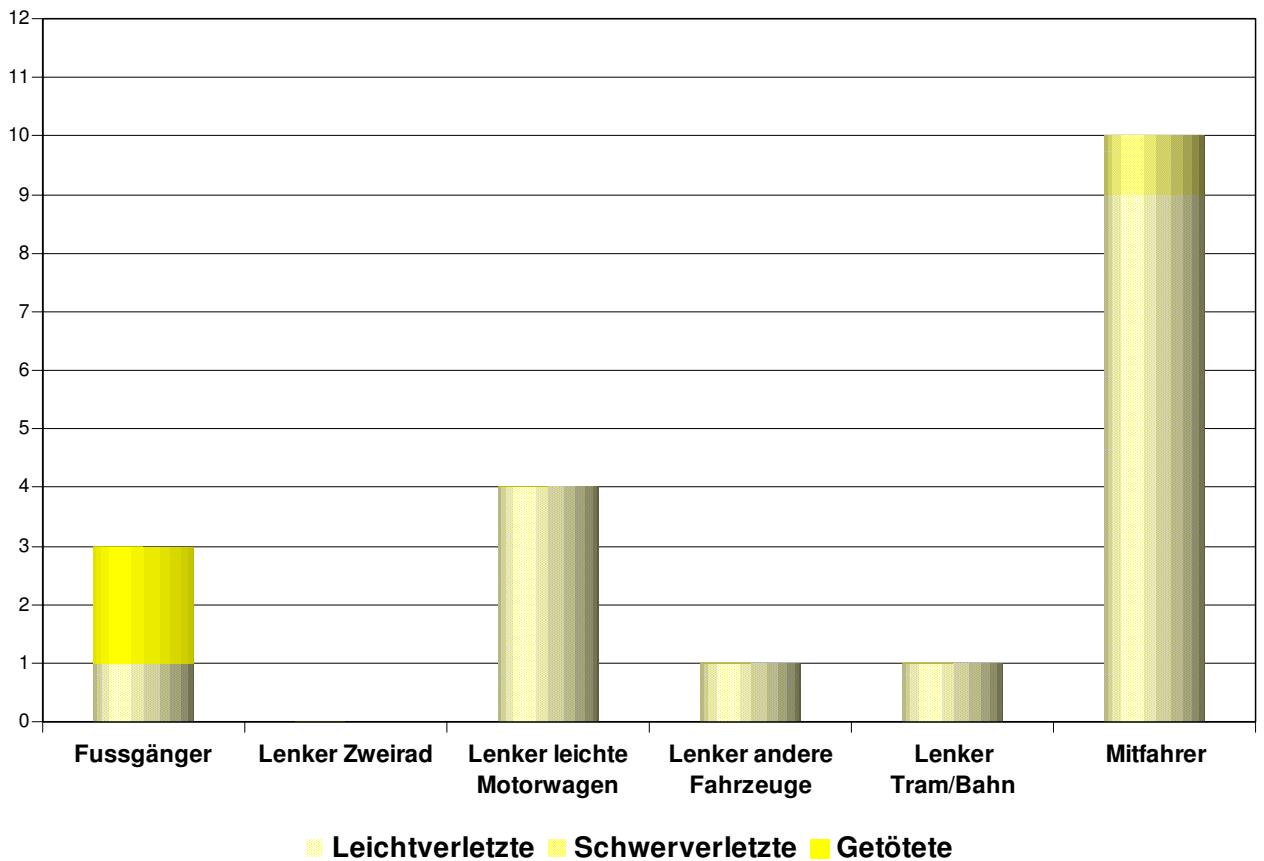
Unfallart	1999	2000	2001	2002	2003	2004	2005	2006	2007	2008	Diff. 07/08	
	nur Sachschaden	20	11	11	7	11	11	12	6	10	7	-3
mit Personenschaden	13	10	11	10	18	10	6	11	10	9	-1	-10%
Total	33	21	22	17	29	21	18	17	20	16	-4	-20%



7.2 Verunfallte bei VU mit Tram/Bahn nach Personenart/Unfallfolge

2008

Personenart Unfallfolge	Fussgänger	Lenker Zweirad	Lenker leichte MW	Lenker andere Fz.	Lenker Tram/Bahn	Mitfahrer	Total	Diff. 07/08	
Leichtverletzte	1	0	4	1	1	9	16	6	60%
Schwerverletzte	0	0	0	0	0	1	1	-4	-80%
Getötete	2	0	0	0	0	0	2	2	
Total	3	0	4	1	1	10	19	4	27%
Diff. 07/08	-1	-1	3	0	1	2	4		
	-25%		>100%	0%		25%	27%		

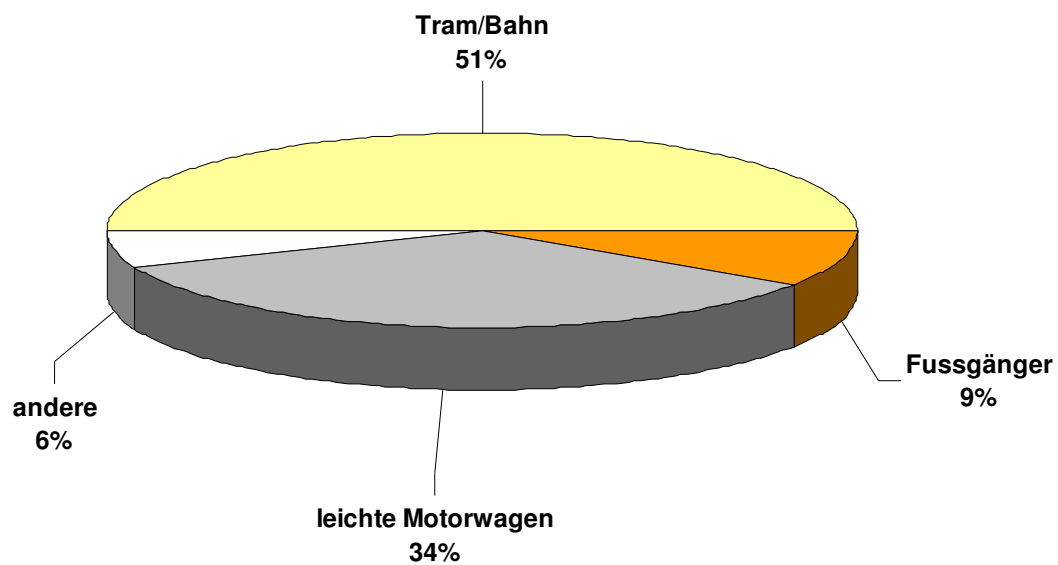


7.3 Beteiligte Lenker/FG nach Objektart

2008

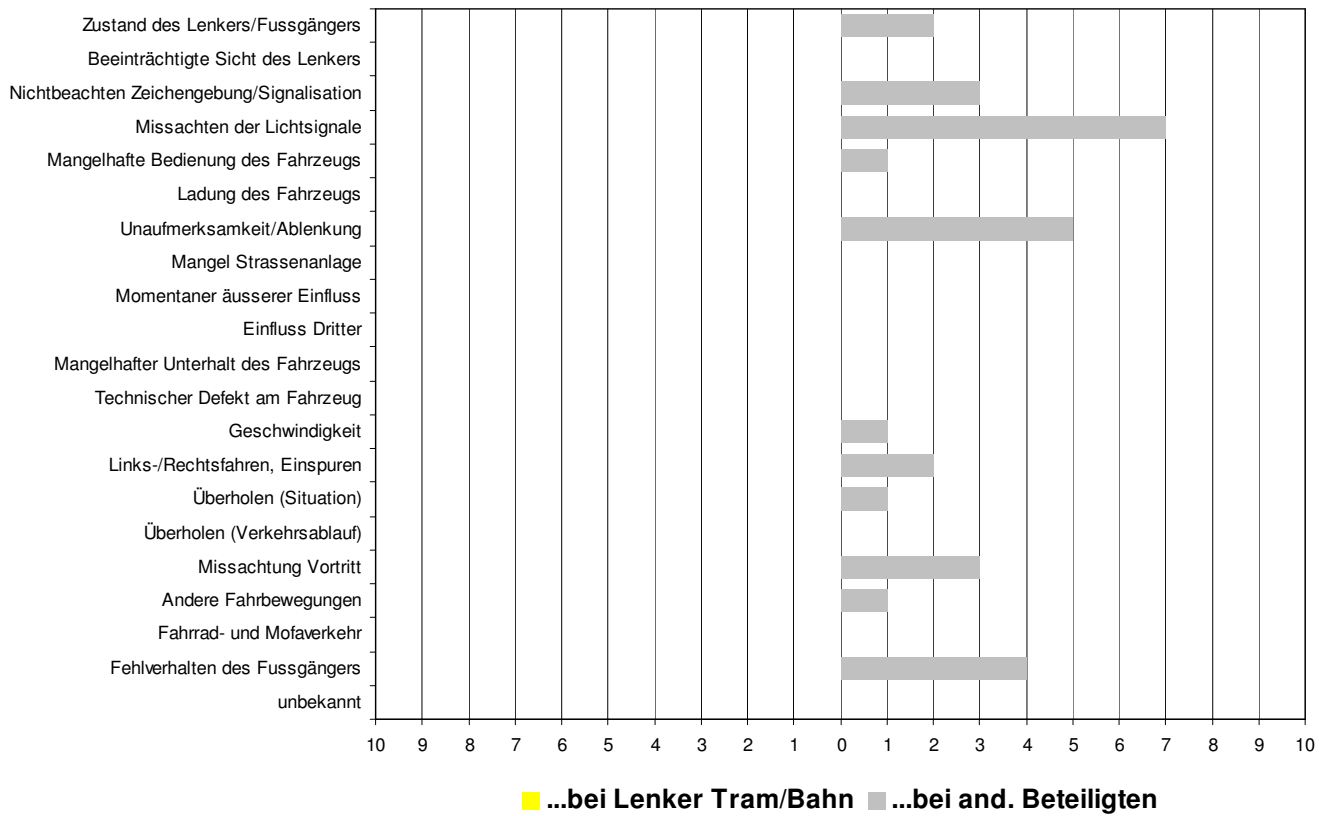
Objektart	Total	Diff. 07/08	
Fussgänger	3	-1	-25%
Zweiräder	0	-2	
leichte Motorwagen	11	0	0%
andere	2	-1	-33%
Tram/Bahn	16	-4	-20%
Total	32	-8	-20%

Beteiligte als Lenker...



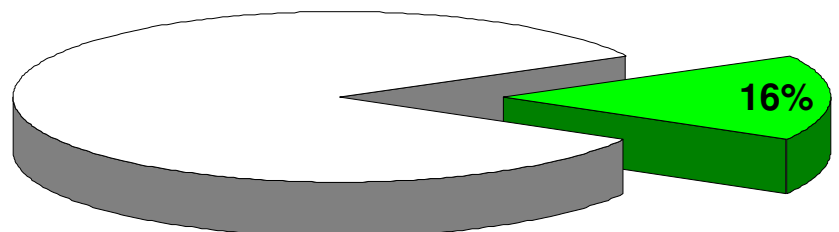
**7.4 Ursachen bei VU mit Tram/Bahn
nach Beteiligten Lenker/FG**

2008

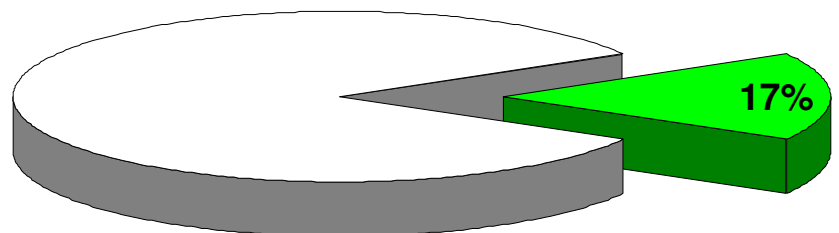


8. Verkehrsunfälle auf AUTOBAHNEN/-STRASSEN

Verkehrsunfälle:



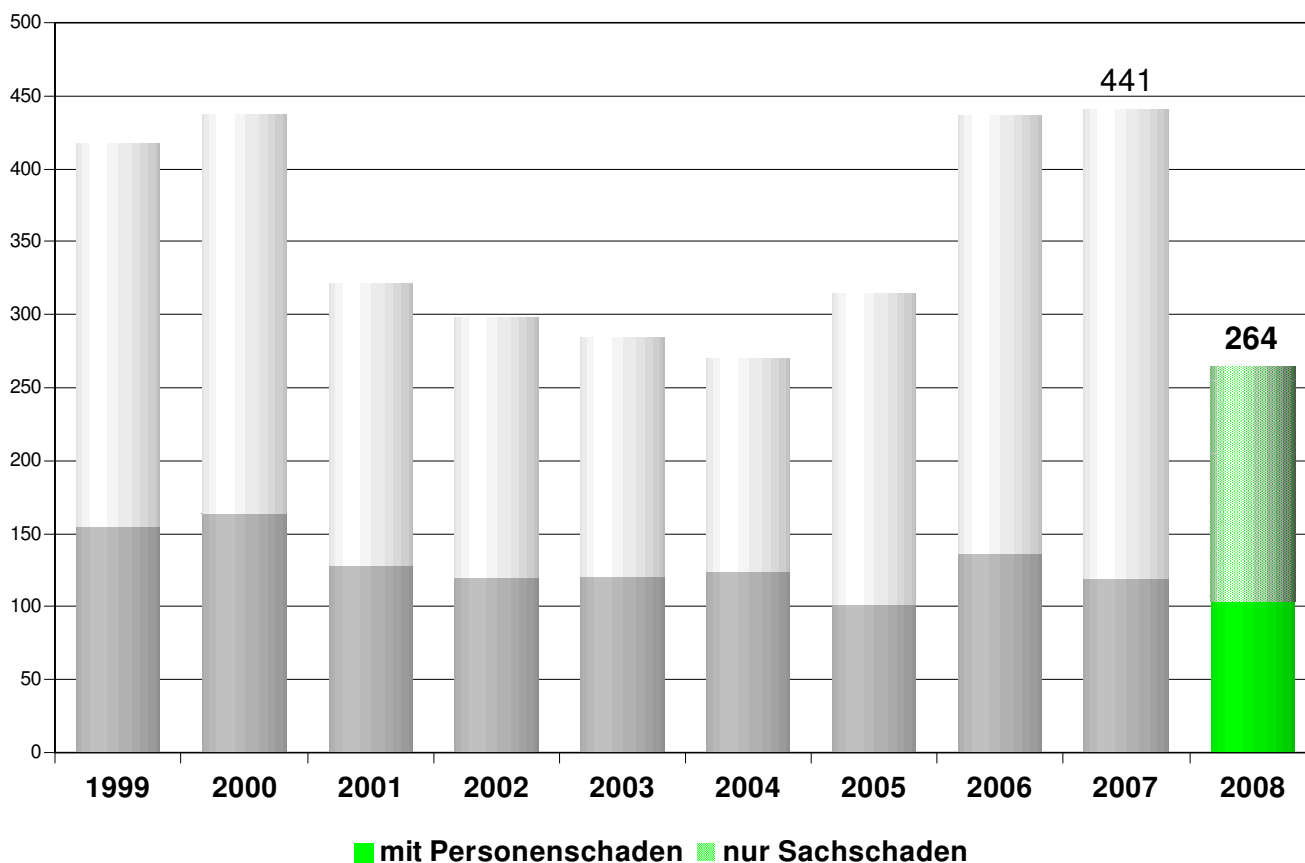
Verunfallte:



8.1 Verkehrsunfälle auf Autobahnen/-strassen nach Unfallart

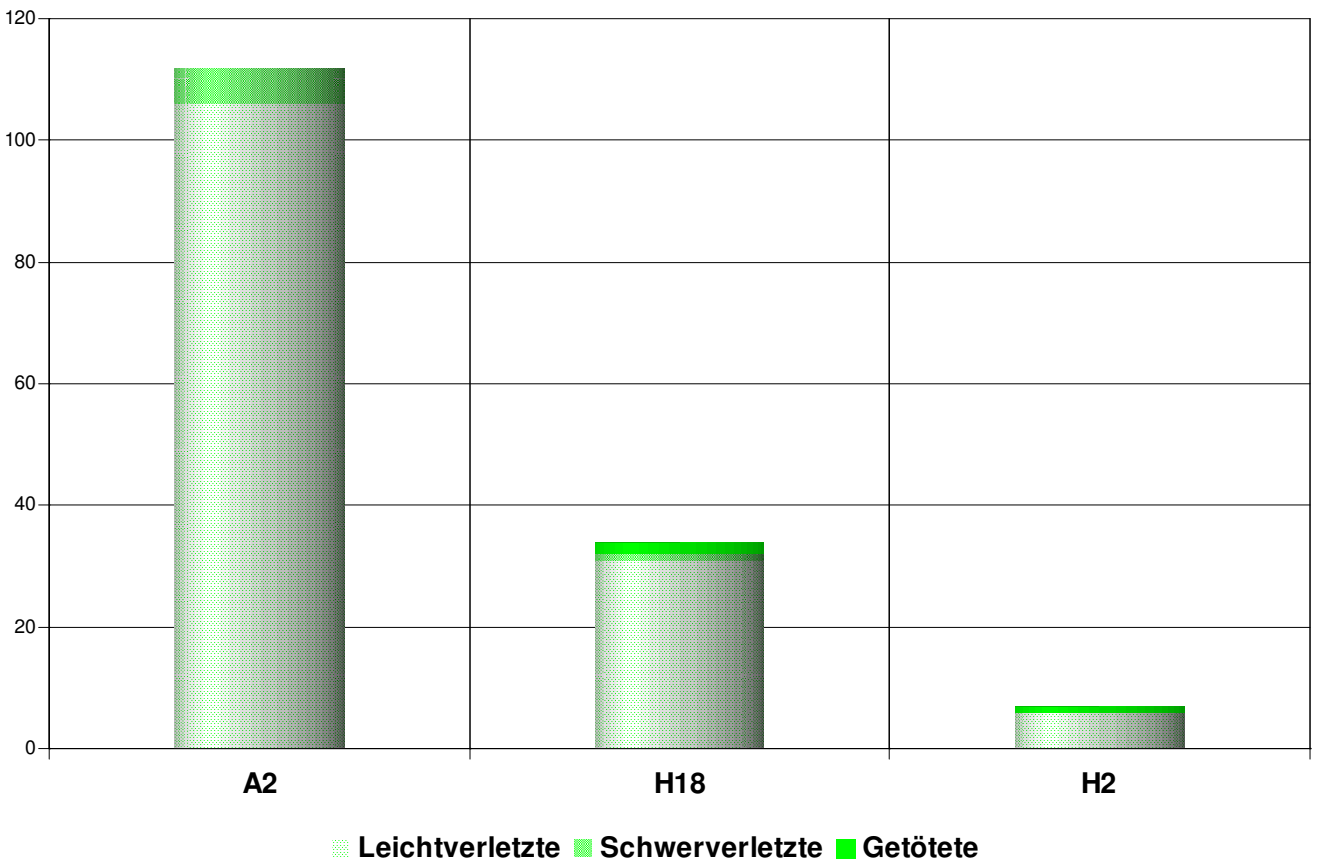
1999-2008

Unfallart	1999	2000	2001	2002	2003	2004	2005	2006	2007	2008	Diff. 07/08	
	nur Sachschaden	262	273	194	178	164	146	214	300	322	161	-161
mit Personenschaden	155	164	128	120	121	124	101	136	119	103	-16	-13%
Total	417	437	322	298	285	270	315	436	441	264	-177	-40%



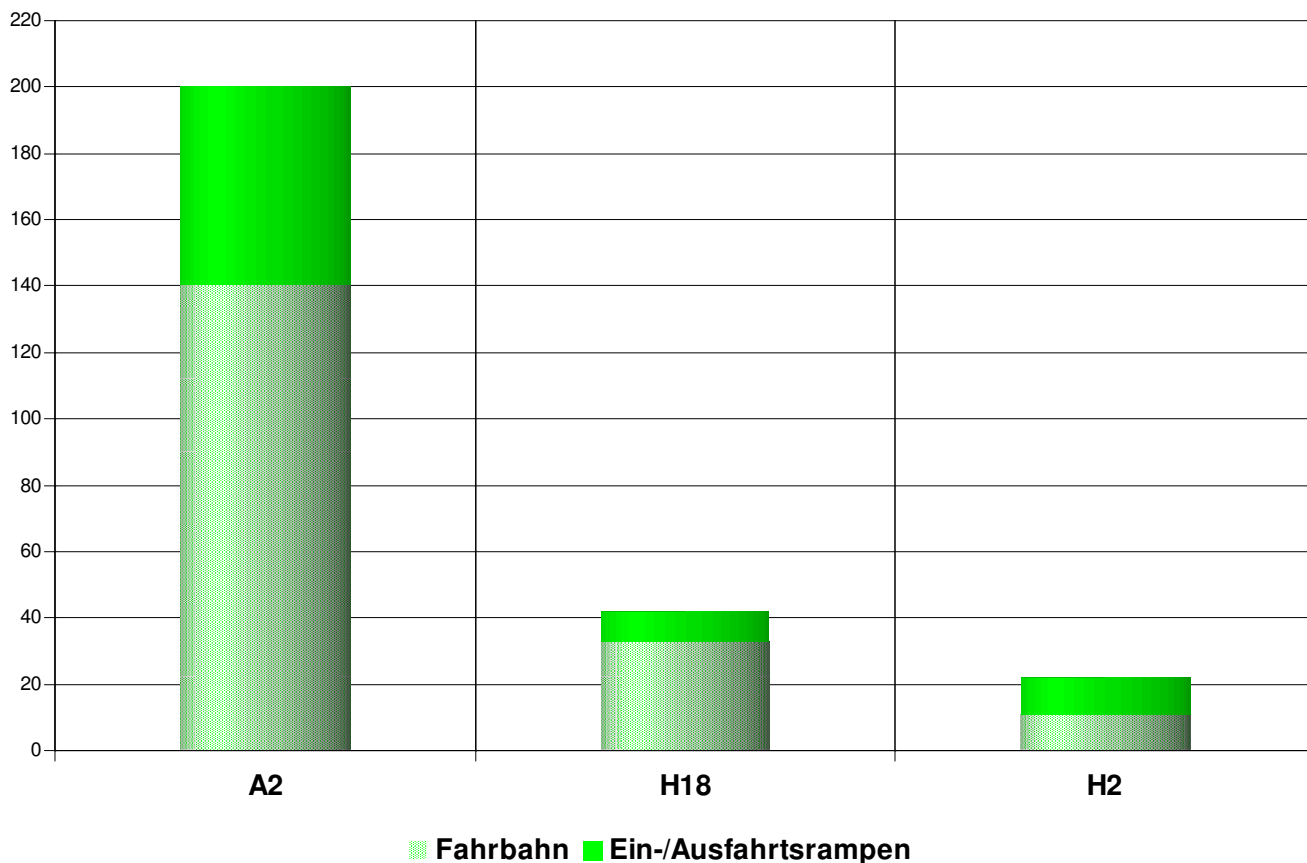
8.2 Verunfallte auf Autobahnen/-strassen nach Unfallort/Unfallfolge 2008

Unfallfolge	Unfallort	A2	H18	H2	Total	Diff. 07/08	
Leichtverletzte		106	31	6	143	-20	-12%
Schwerverletzte		6	1	0	7	0	0%
Getötete		0	2	1	3	2	>100%
Total		112	34	7	153	-18	-11%
<i>Diff. 07/08</i>		-28	12	-2	-18		
		-20%	55%	-22%	-11%		



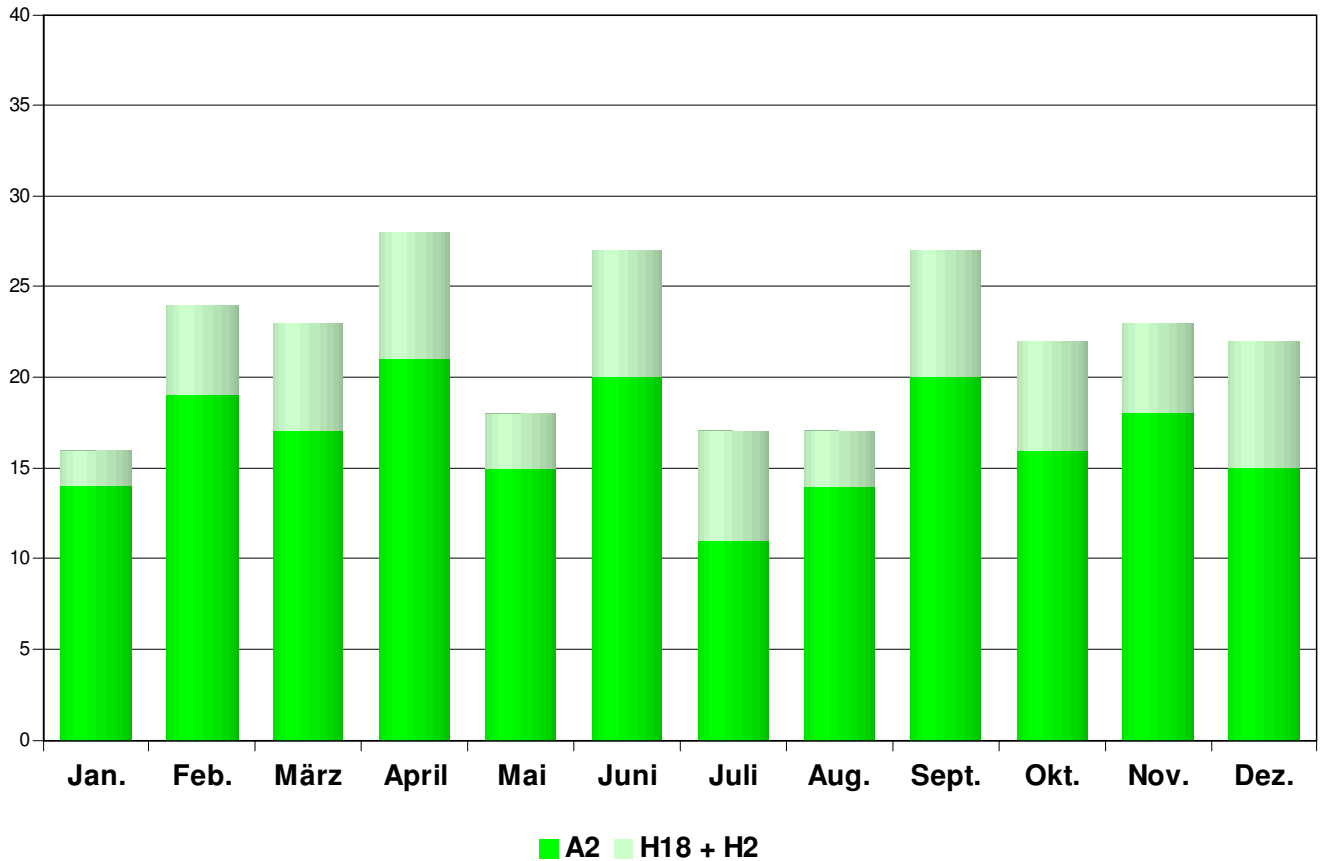
8.3 Verkehrsunfälle auf Autobahnen/-strassen 2008
 nach Unfallort/Unfallstelle

Unfallort Unfallstelle	A2	H18	H2	Total	Diff. 07/08	
Fahrbahn	140	33	11	184	-188	-51%
Ein-/Ausfahrtsrampen	60	9	11	80	11	16%
Total	200	42	22	264	-177	-40%
Diff. 07/08	-163	-12	-2	-177		
	-45%	-22%	-8%	-40%		



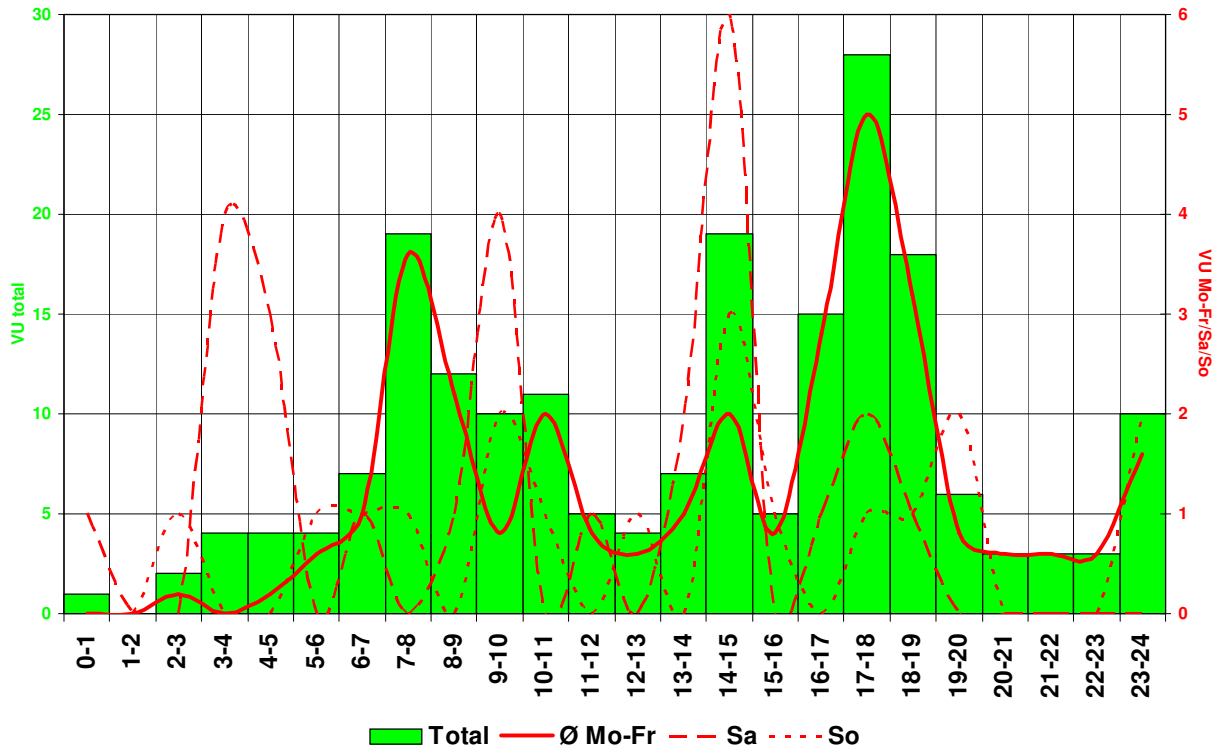
8.4 Verkehrsunfälle auf Autobahnen/-strassen 2008 nach Monaten/Unfallort

Unfallort	Monat	Jan.	Feb.	März	April	Mai	Juni	Juli	Aug.	Sept.	Okt.	Nov.	Dez.	Total	Diff. 07/08	
		A2	14	19	17	21	15	20	11	14	20	16	18	15	200	-163
H18 + H2	2	5	6	7	3	7	6	3	7	6	5	7	64	-14	-18%	
Total	16	24	23	28	18	27	17	17	27	22	23	22	264	-177	-40%	
Diff. 07/08		-23	-3	-13	-16	-21	-24	-21	-26	-15	-16	5	-4	-177		
		-59%	-11%	-36%	-36%	-54%	-47%	-55%	-60%	-36%	-42%	28%	-15%	-40%		

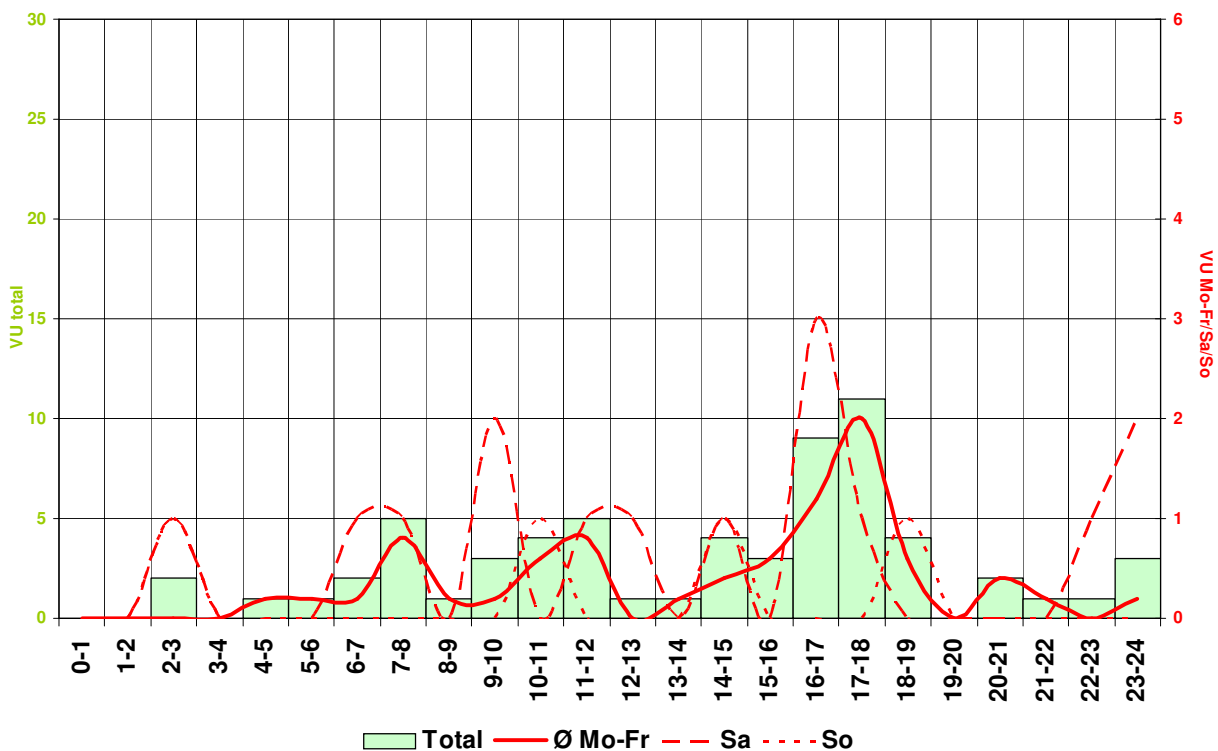


8.5 Verkehrsunfälle auf Autobahnen/-strassen 2008 nach Tagesstunden **2008**

A2:

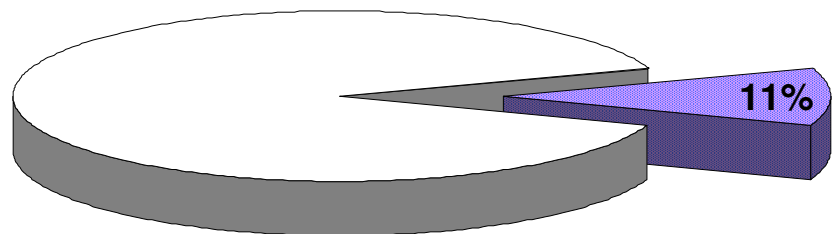


H2+H18:

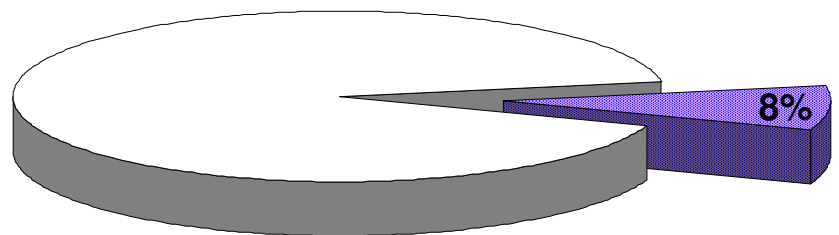


9. Verkehrsunfälle mit ALKOHOLEINFLUSS

Verkehrsunfälle:

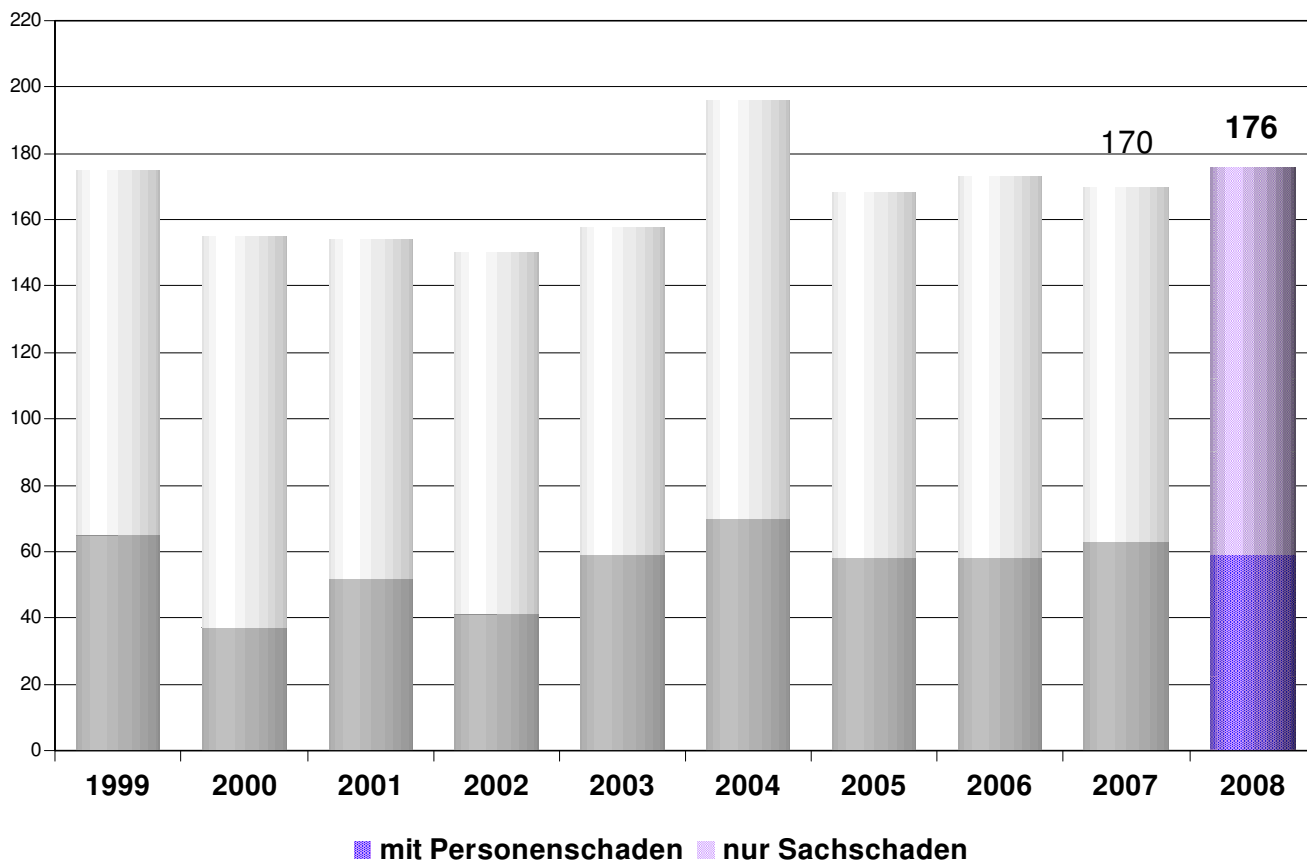


Verunfallte:



9.1 Verkehrsunfälle mit alkoholisierten Beteiligten nach Unfallart 1999-2008

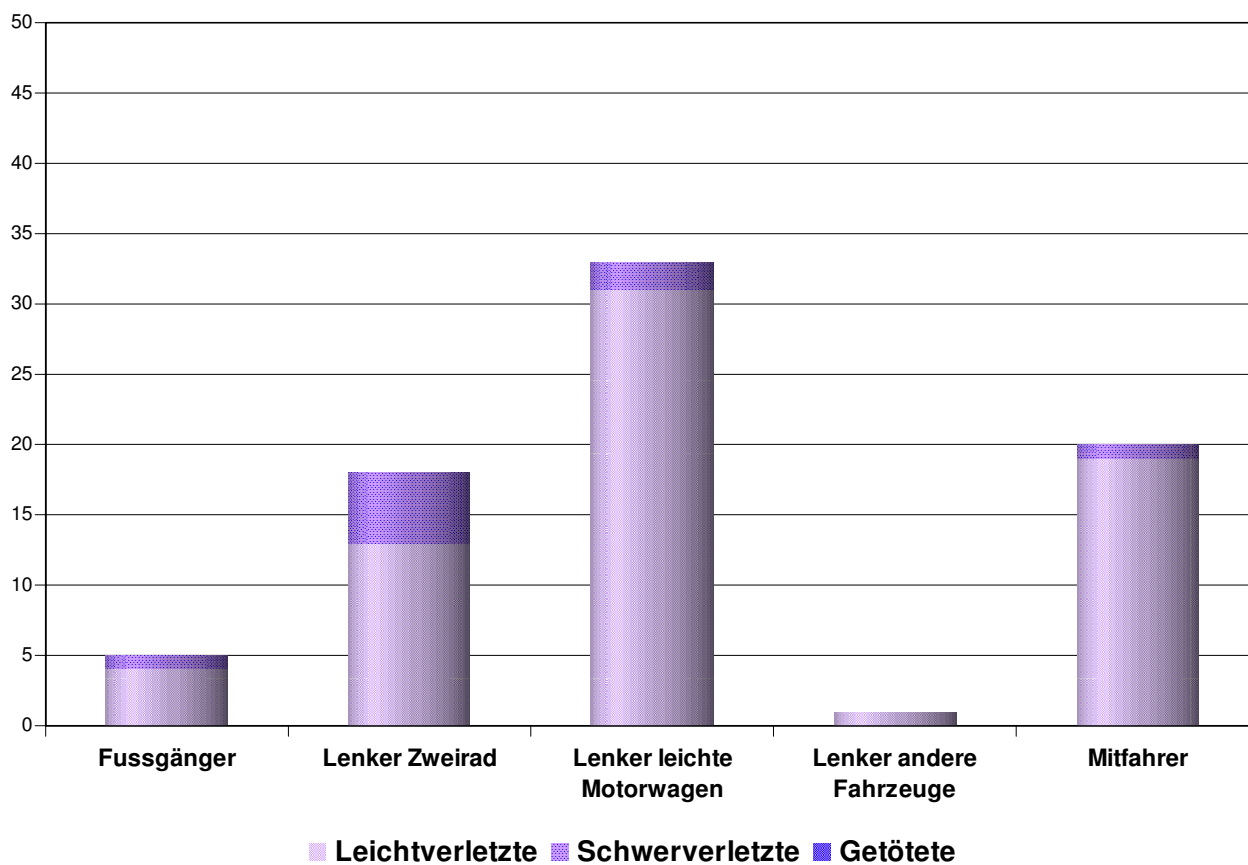
Unfallart	1999	2000	2001	2002	2003	2004	2005	2006	2007	2008	Diff. 07/08	
	nur Sachschaden	110	118	102	109	99	126	110	115	107	117	10
mit Personenschaden	65	37	52	41	59	70	58	58	63	59	-4	-6%
Total	175	155	154	150	158	196	168	173	170	176	6	4%



9.2 Verunfallte bei VU mit alkoholisierten Beteiligten nach Personenart/Unfallfolge

2008

Unfallfolge	Personenart	Fussgänger	Lenker Zweirad	Lenker leichte MW	Lenker andere Fz.	Mitfahrer	Total	Diff. 07/08	
Leichtverletzte		4	13	31	1	19	68	5	8%
Schwerverletzte		1	5	2	0	1	9	-3	-25%
Getötete		0	0	0	0	0	0	-2	
Total		5	18	33	1	20	77	0	0%
<i>Diff. 07/08</i>		1	-5	-4	1	7	0		
		25%	-22%	-11%		54%	0%		

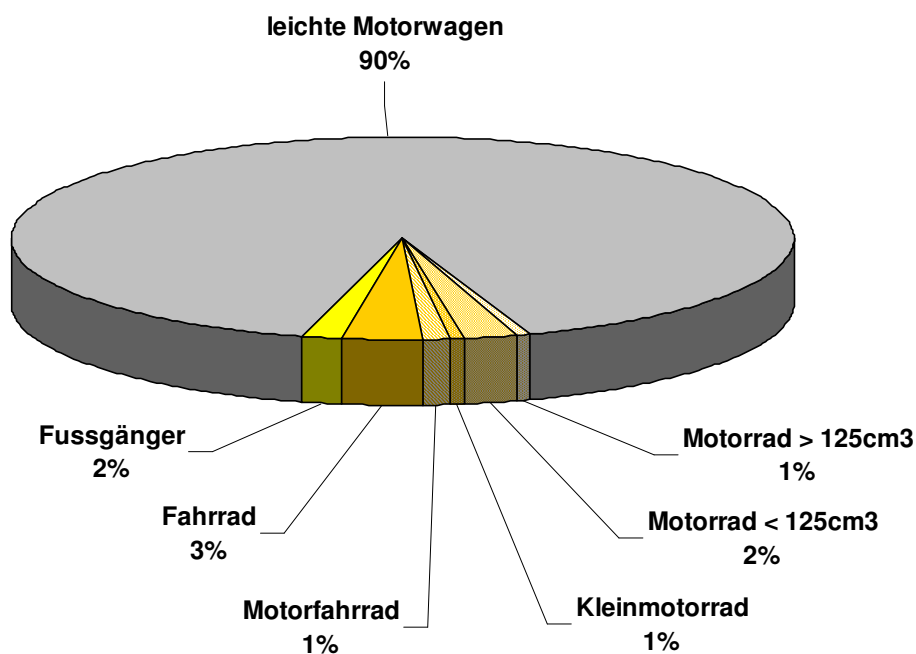


9.3 Alkoholisierte Beteiligte als Lenker/FG nach Objektart

2008

Objektart	Total	Diff. 07/08	
leichte Motorwagen	162	17	12%
schwere Motorwagen	0	-2	
Motorrad > 125cm ³	1	-4	-80%
Motorrad < 125cm ³	4	-1	-20%
Kleinmotorrad	1	-2	-67%
Motorfahrrad	2	-1	-33%
Fahrrad	6	0	0%
Fussgänger	3	1	50%
andere	0	0	
Total	179	8	5%

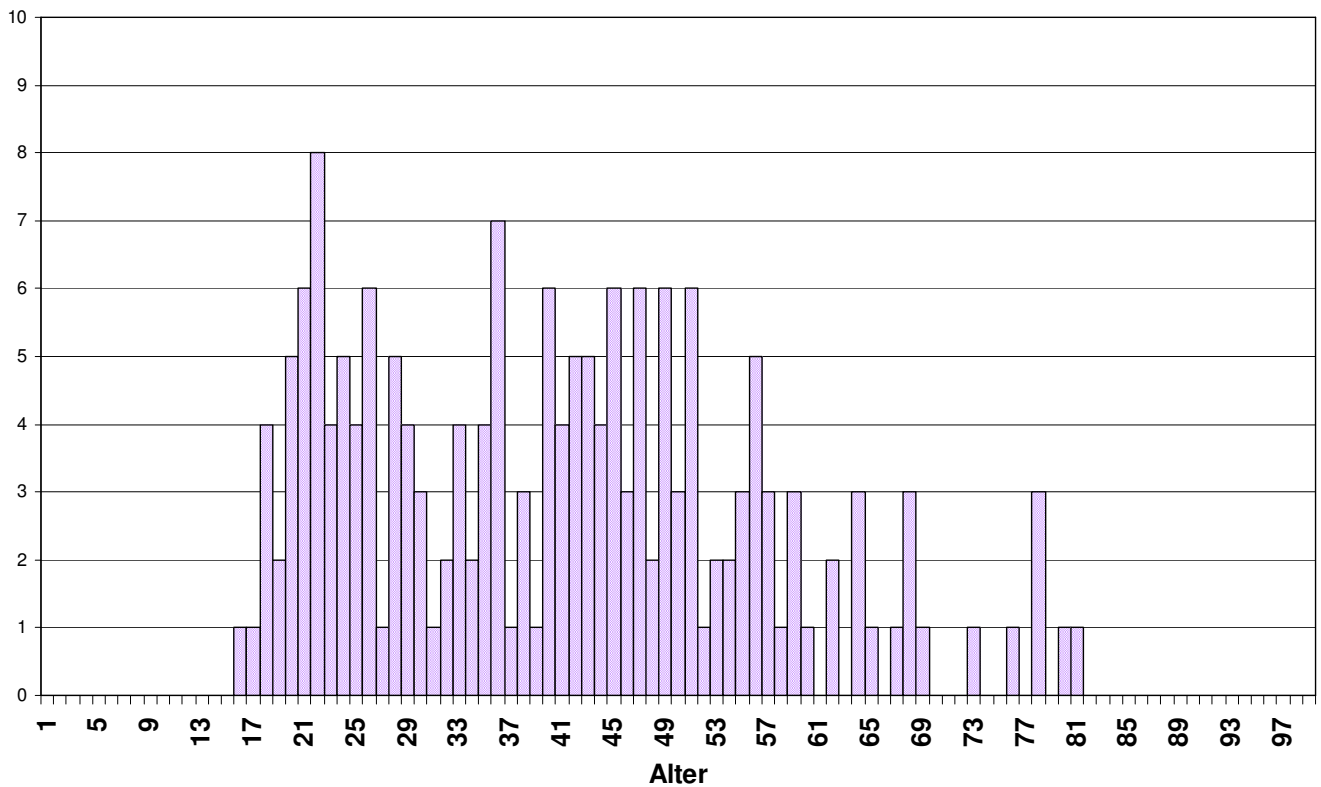
Alkoholisierte Beteiligte als Lenker/FG...



9.4 Alkoholisierte Beteiligte als Lenker/FG nach Alter **2008**

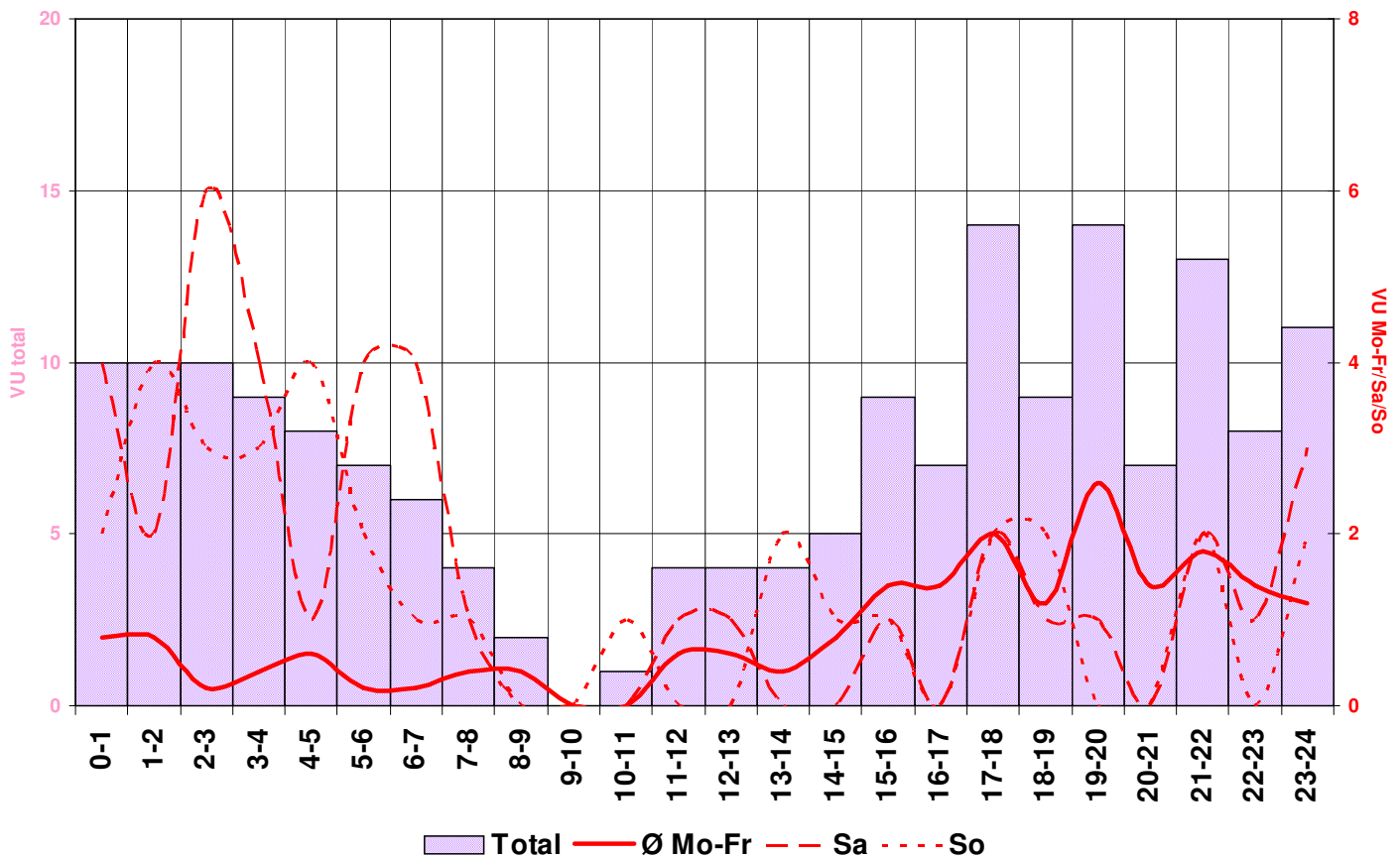
Alter	Beteiligte mit Alkoholeinfluss	Diff. 07/08	
		Diff.	%
10-14	0	-1	
15-19	8	-4	-33%
20-24	28	-3	-10%
25-29	20	-2	-9%
30-34	12	1	9%
35-39	16	3	23%
40-44	24	-4	-14%
45-49	23	0	0%
50-54	14	7	100%

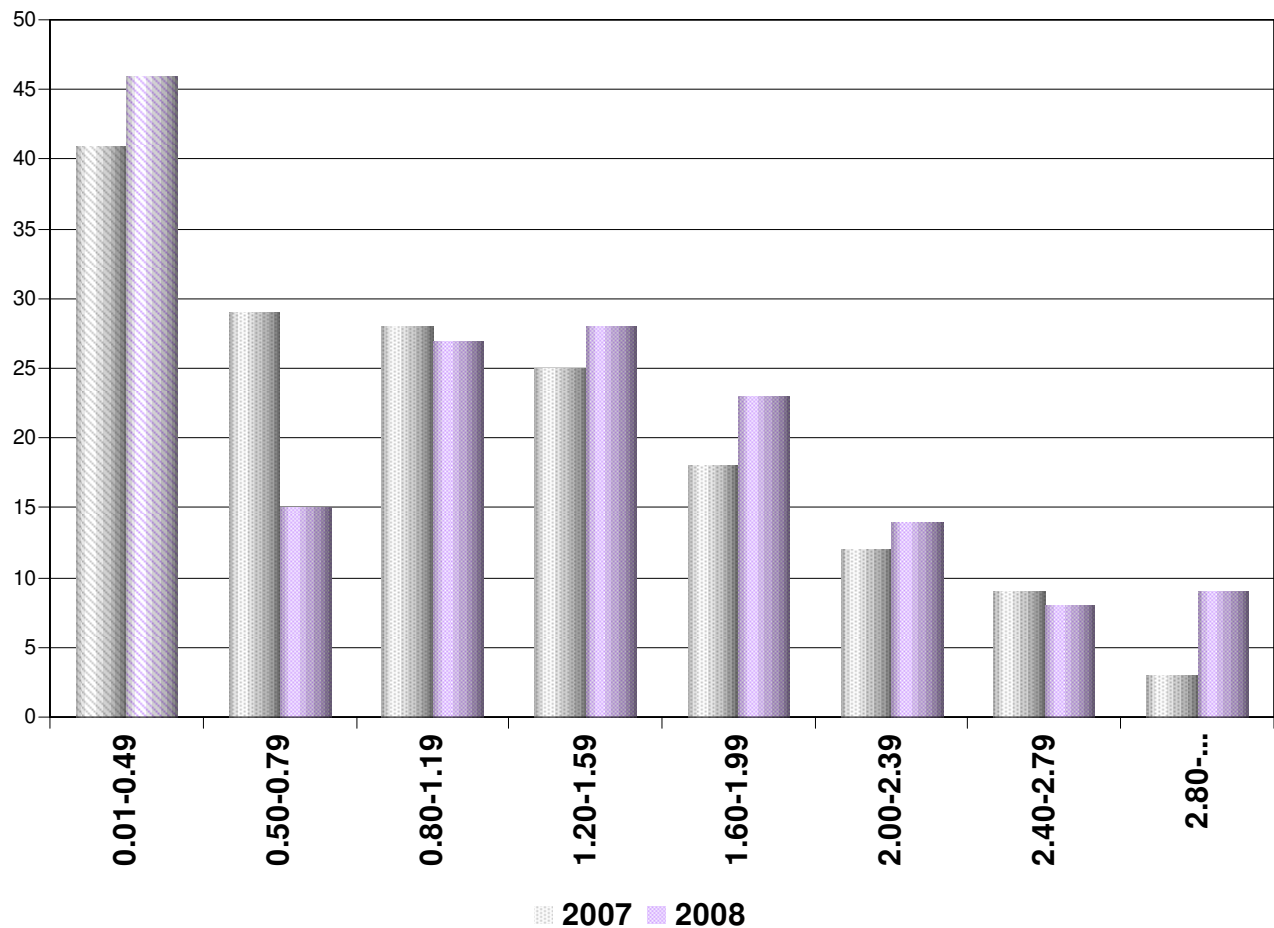
Alter	Beteiligte mit Alkoholeinfluss	Diff. 07/08	
		Diff.	%
55-59	15	10	>100%
60-64	6	-4	-40%
65-69	6	4	>100%
70-74	1	-2	-67%
75-79	4	3	>100%
80-84	2	1	100%
85-...	0	-1	
unbekannt	0	0	
Total	179	8	5%



9.5 Verkehrsunfälle mit alkoholisierten Lenkern/FG
nach Tagesstunden

2008



**9.6 Alkoholisierte Beteiligte Lenker/FG
nach Alkoholwert****2008**

ANHANG

Örtlichkeiten mit Unfallhäufungen Kanton Basel-Landschaft

2008

KANTONS-/GEMEINDESTRASSEN

Gemeinde	Strassennamen	Kategorie	2007			2008			VU _{TPS} [*] 07/08
			VU	Verl.	Tote	VU	Verl.	Tote	
Bottmingen	Therwilerstrasse/Bruderholzstrasse/Baslerstrasse	Kreisel	11	5		10	5		21/10
Therwil	Bahnhofstrasse/Oberwilerstrasse/Mittlerer Kreis	Kreisel	4	1		9	6		13/7
Muttenz	St. Jakob-Strasse/Prattelerstrasse/Hauptstrasse	Kreisel	8	5		3			11/5
Aesch	Ettingerstrasse/Pfeffingerring	Einmündung	3	2		7	7		10/6
Pratteln	Muttenzerstrasse/Bahnhofstrasse/Hauptstrasse	Kreuzung	3	1		7	4		10/5
Pratteln	Frenkendorferstrasse/A2	Kreisel	6	5		4	3		10/5
Sissach	Netzenstrasse/H2/Chienbergtunnel	Kreisel	7	3		3			10/2
Füllinsdorf	Rheinstrasse Rtg. Basel, 150-300m nach Einm. Baslerstrasse	Gerade	1			7	7		8/6
Pratteln	Rheinstrasse/Salinenstrasse	Einmündung	4	5		3	3		7/5
Füllinsdorf	Rheinstrasse Rtg. Liestal, 50-150m vor Einm. Baslerstrasse	Gerade	3	8		3	5		6/6
Muttenz	St. Jakob-Strasse/Margelackerstrasse/Birsfelderstrasse	Kreuzung	3			6	2		9/2
Liestal	Rosenstrasse/Militärstrasse/Ausf. H2 Rtg. Sissach	Kreuzung	1			7	3		8/3
Liestal	Gerberstrasse/Rosenstrasse/Büchelstrasse	Kreuzung	1			6	1		7/1
Muttenz	Münchensteinerstrasse/Ausf. H18 Rtg. Basel	Einmündung	0			6	6		6/4
Liestal	Bahnhofstrasse/Oristalstrasse	Einmündung	1	1		5	4		6/2

*) VU_{TPS} = VU Total / Anteil VU mit Personenschaden

HOCHLEISTUNGSSTRASSEN (pro Intervall 200m)

Gemeinde	HLS Richtung	Abschnitt (km)	2007 Intervall 200m			2008 Intervall 200m			VU _{TPS} [*] 07/08
			VU	Verl.	Tote	VU	Verl.	Tote	
Birsfelden	A2 BS, Einfahrtsbereich Anschluss H18	km 05.550-05.900	14	6		8	4		22/7
Augst	A2 BS, Verzweigungsbereich A2/A3	km 13.650-14.050	20	3		2	1		22/3
Birsfelden	A2/H18 JU, Verzweigungsbereich vor Schänzlitunnel	Rampe, 0.220 km	5	2		13	3		18/5
Birsfelden	A2 LU/H18, Einmündung Ausf. Rtg. Birsfelden (Salzsilo)	Einmündung	7	1		7	5		14/4
Muttenz	A2 LU/H18, Verzweigungsbereich Rtg. BS/LU/Birsfelden	Rampe, 0.190 km	5			5	3		18/2
Sissach	A2 BS/A2 LU, Einmündung Ausf. Rtg. H2/Sissach	Einmündung	3	1		6	13		9/6

*) VU_{TPS} = VU Total / Anteil VU mit Personenschaden

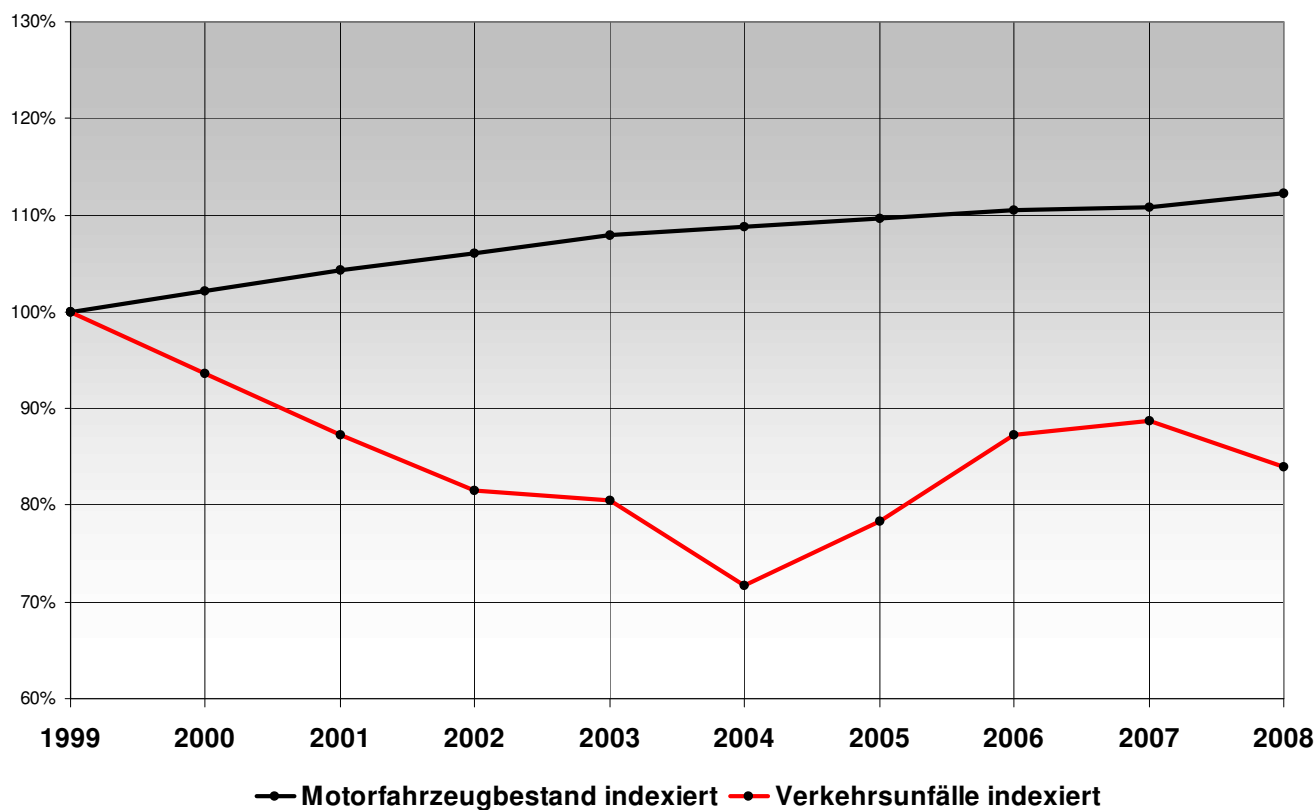
Unfallschwerpunkt (USP): mind. 10 rapportierte Verkehrsunfälle oder mind. 5 rapportierte Verkehrsunfälle mit Personenschaden in 2 Jahren
 Unfallstellen (kein USP) mit 5 und mehr rapportierten Verkehrsunfällen im Jahr 2008

Motorfahrzeugbestand Kanton Basel-Landschaft

1999-2008

Fahrzeug	1999	2000	2001	2002	2003	2004	2005	2006	2007	2008	Diff. 07/08	
	Personenwagen	120057	122943	125726	128100	130182	131240	132084	133014	135435	135690	255
leichte Motorwagen	9427	9673	9862	10017	10437	10590	11017	11167	10564	10847	283	3%
schwere Motorwagen	2101	2085	2067	2041	2073	1995	1943	1973	1770	1832	62	4%
landwirt. Fahrzeuge	3648	3592	3639	3624	3614	3626	3652	3700	3659	3813	154	4.2%
Motorräder	15532	16456	17444	14409	15184	16098	16776	17495	16450	18500	2050	12%
Kleinmotorräder	in Kategorie Motorräder			3777	3998	3671	3287	3039	2827	2723	-104	-4%
Motorfahrräder	8152	7689	7108	6645	6049	5762	5562	5355	5200	5056	-144	-3%
übrige Fahrzeuge	1435	1452	1478	1498	1506	1496	1501	1521	1782	1542	-240	-13%
Total	160'352	163'890	167'324	170'111	173'043	174'478	175'822	177'264	177'687	180'003	2316	1%

Stichtag 30. September



Administrativmassnahmen**1999-2008**

verfügt durch Administrativbehörde Basel-Landschaft

Entzug von Führerausweisen ^{1) 3)} wegen...	1999	2000	2001	2002	2003	2004	2005	2006	2007	2008	Diff. 07/08	
	Geschwindigkeit	508	600	673	843	872	773	661	718	784	786	2
Fahrfehler mit VU	308	210	276	248	244	239	186	503	683	537	-146	-21%
Fahrfehler ohne VU	75	58	106	125	175	143	198	162	264	227	-37	-14%
Fahren unter Alkoholeinfluss mit VU	133	98	148	124	103	100	68	103	120	77	-43	-36%
Fahren unter Alkoholeinfluss ohne VU	243	308	269	265	254	262	217	286	332	310	-22	-7%
Alkohol-/Drogensucht ²⁾	38	42	37	101	102	112	119	70	35	47	12	34%
andere Entzugsgründe	162	194	145	175	200	170	247	630	736	669	-67	-9%
Total	1467	1510	1654	1881	1950	1799	1696	1650	1974	1883	-91	-5%

¹⁾ inkl. Lernfahrausweise²⁾ 2002-2005 inkl. Verdacht auf Alkohol-/Drogensucht³⁾ ab 2006 gemäss ADMAS-Statistik; mehrere Gründe pro Entzug bzw. Verwarnung möglich**Verwarnungen ³⁾ wegen...**

Verwarnungen ³⁾ wegen...	1999	2000	2001	2002	2003	2004	2005	2006	2007	2008	Diff. 07/08	
	Geschwindigkeit	1031	1105	1377	1083	1031	1106	907	856	951	1563	612
andere Verkehrsübertretungen	456	420	488	520	511	465	628	1254	1739	1618	-121	-7%
Total	1487	1525	1865	1603	1542	1571	1535	1543	1821	2372	551	30%

