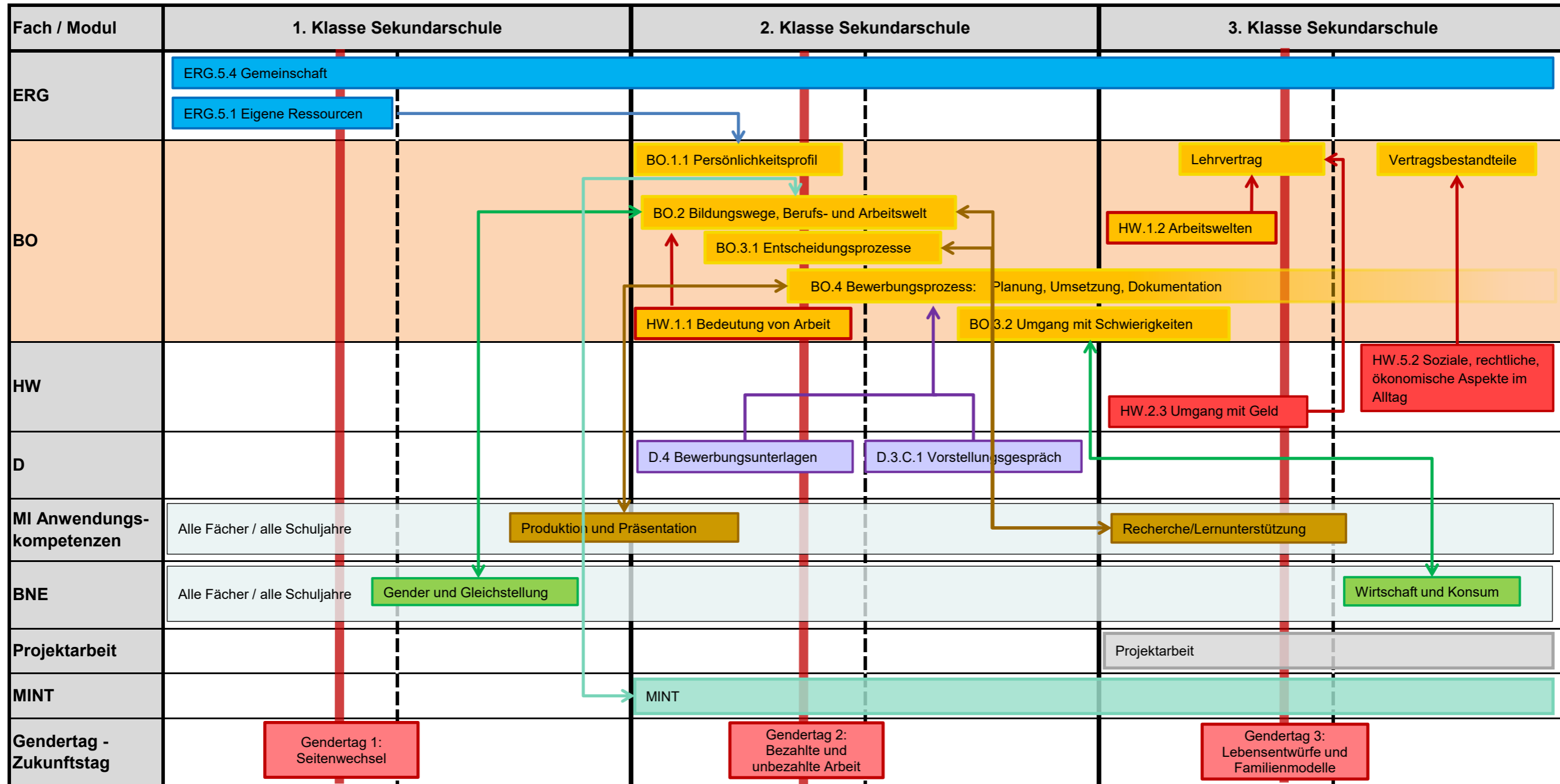


Visualisierung fächerübergreifende Aspekte: Berufliche Orientierung

Lehrplan Volksschule Basel-Landschaft 3. Zyklus

Arbeitsinstrument für Schulleitungen, Lehrpersonen, Fachgruppen

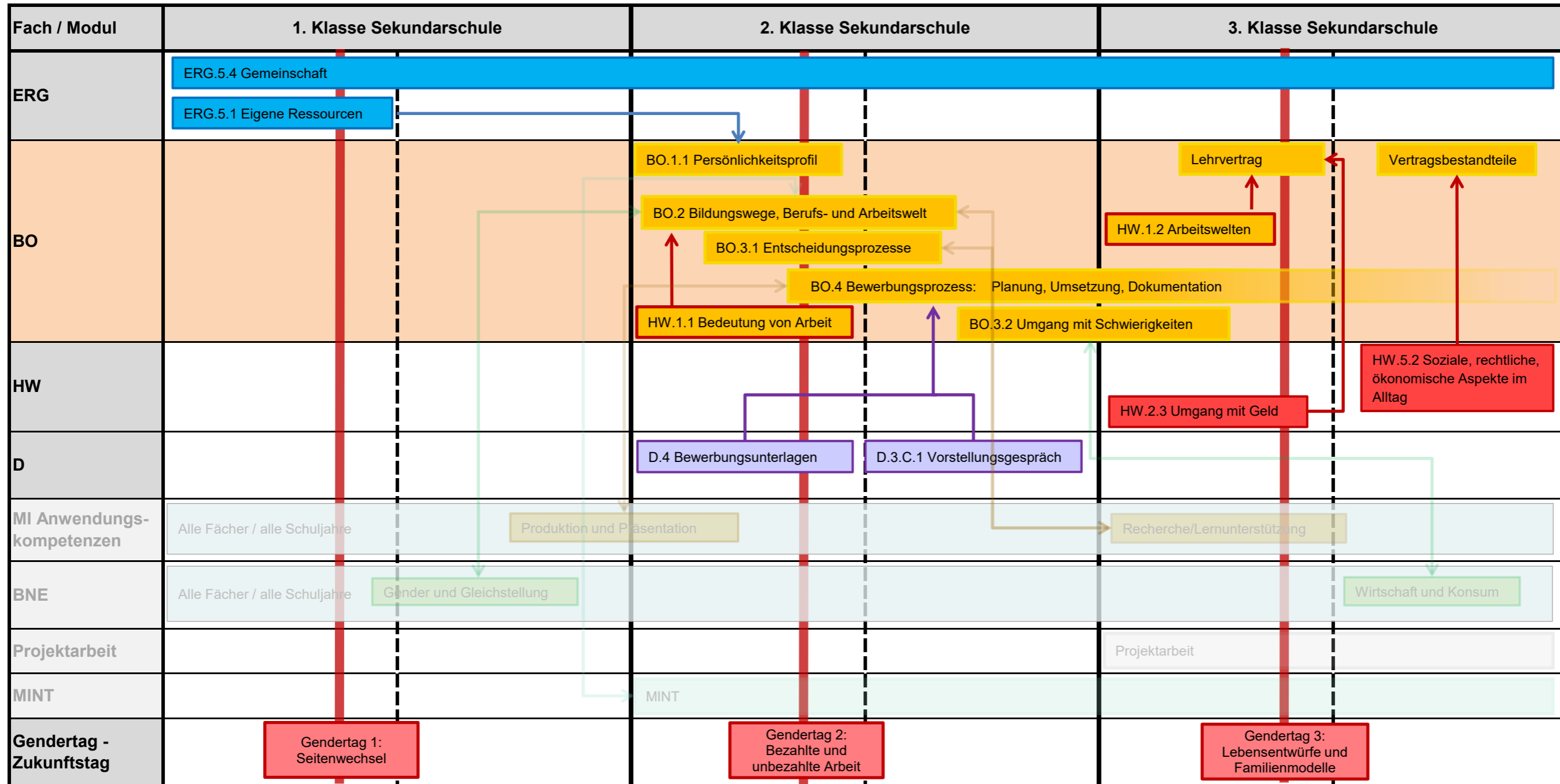


Die Grundlagen für die Visualisierung der fächerübergreifenden Aspekte sind sowohl im 'Lehrplan mit Kompetenzbeschreibungen' wie auch im 'Lehrplan mit Stoffinhalten, Themen und Treffpunkten' vorhanden. Es sind in dieser Visualisierung diejenigen Querverweise dargestellt, welche auf das Modul Berufliche Orientierung (BO) einen Einfluss haben. D.h. dass Absprachen zwischen diesen Fächern/Modulen erforderlich sind. Mit der Pfeilrichtung wird angegeben, welches Fach/Modul Vorarbeit für ein anderes leistet. Ist ein Doppelpfeil eingefügt, so bestehen zwischen den Fächern/Modulen Wechselwirkungen ohne klare Zulieferfunktion.

Visualisierung fächerübergreifende Aspekte: Berufliche Orientierung

Lehrplan Volksschule Basel-Landschaft 3. Zyklus

Arbeitsinstrument für Schulleitungen, Lehrpersonen, Fachgruppen

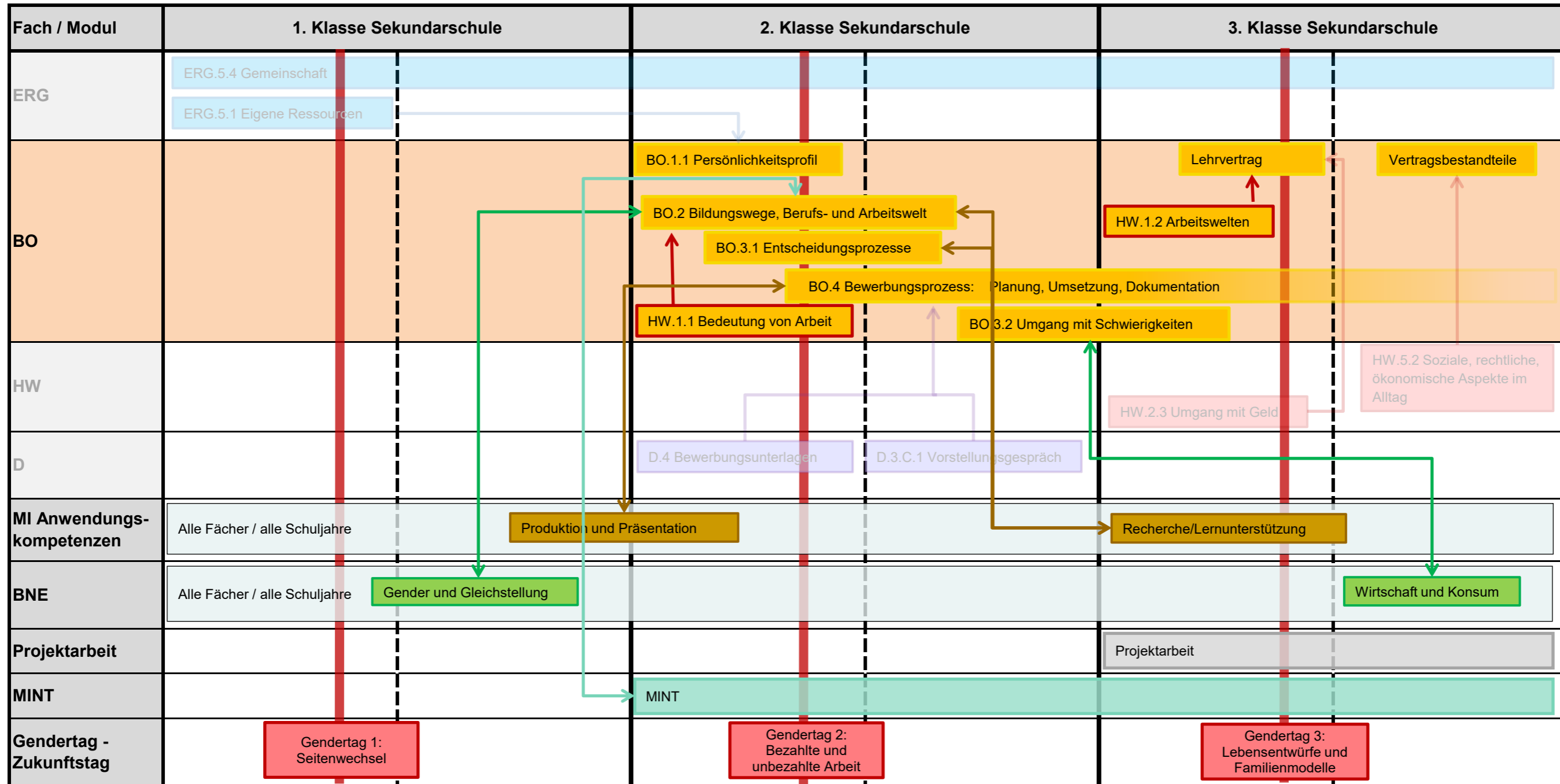


Die Grundlagen für die Visualisierung der fächerübergreifenden Aspekte sind sowohl im 'Lehrplan mit Kompetenzbeschreibungen' wie auch im 'Lehrplan mit Stoffinhalten, Themen und Treffpunkten' vorhanden. Es sind in dieser Visualisierung diejenigen Querverweise dargestellt, welche auf das Modul Berufliche Orientierung (BO) einen Einfluss haben. D.h. dass Absprachen zwischen diesen Fächern/Modulen erforderlich sind. Mit der Pfeilrichtung wird angegeben, welches Fach/Modul Vorarbeit für ein anderes leistet. Ist ein Doppelpfeil eingefügt, so bestehen zwischen den Fächern/Modulen Wechselwirkungen ohne klare Zulieferfunktion.

Visualisierung fächerübergreifende Aspekte: Berufliche Orientierung

Lehrplan Volksschule Basel-Landschaft 3. Zyklus

Arbeitsinstrument für Schulleitungen, Lehrpersonen, Fachgruppen

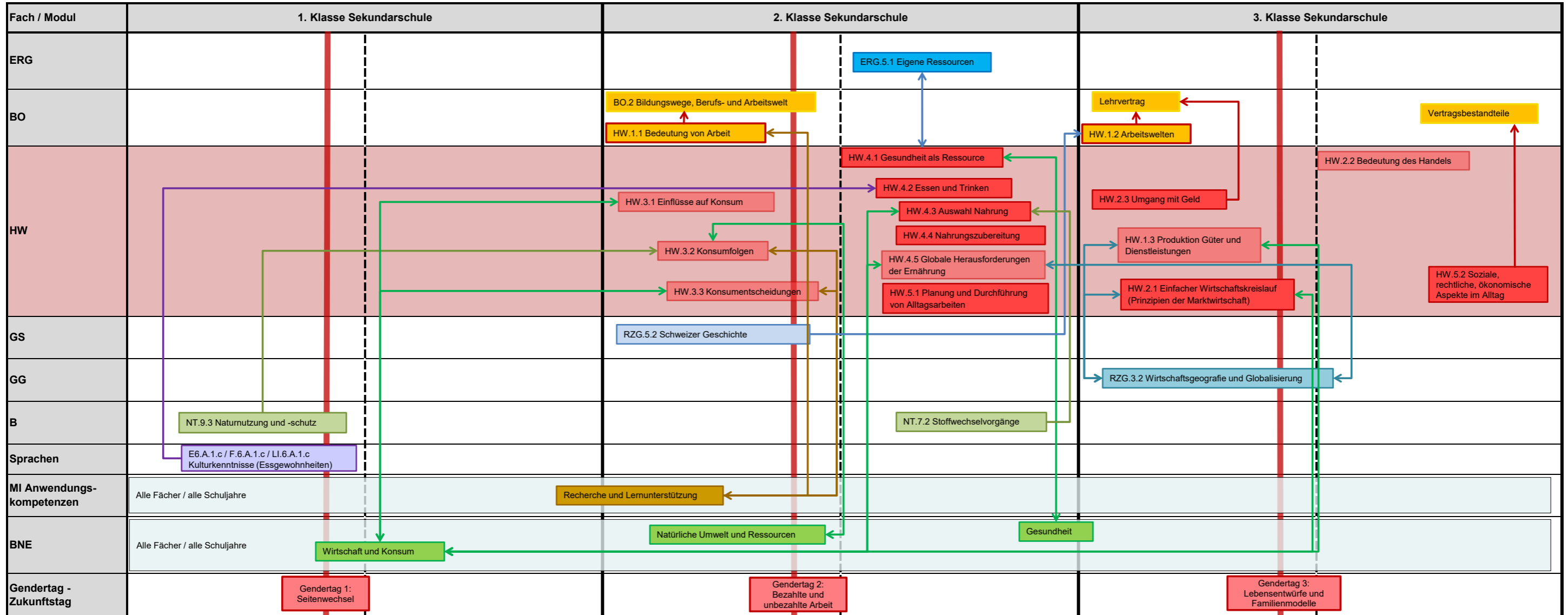


Die Grundlagen für die Visualisierung der fächerübergreifenden Aspekte sind sowohl im 'Lehrplan mit Kompetenzbeschreibungen' wie auch im 'Lehrplan mit Stoffinhalten, Themen und Treffpunkten' vorhanden. Es sind in dieser Visualisierung diejenigen Querverweise dargestellt, welche auf das Modul Berufliche Orientierung (BO) einen Einfluss haben. D.h. dass Absprachen zwischen diesen Fächern/Modulen erforderlich sind. Mit der Pfeilrichtung wird angegeben, welches Fach/Modul Vorarbeit für ein anderes leistet. Ist ein Doppelpfeil eingefügt, so bestehen zwischen den Fächern/Modulen Wechselwirkungen ohne klare Zulieferfunktion.

Visualisierung fächerübergreifende Aspekte: Hauswirtschaft

Lehrplan Volksschule Basel-Landschaft 3. Zyklus

Arbeitsinstrument für Schulleitungen, Lehrpersonen, Fachgruppen

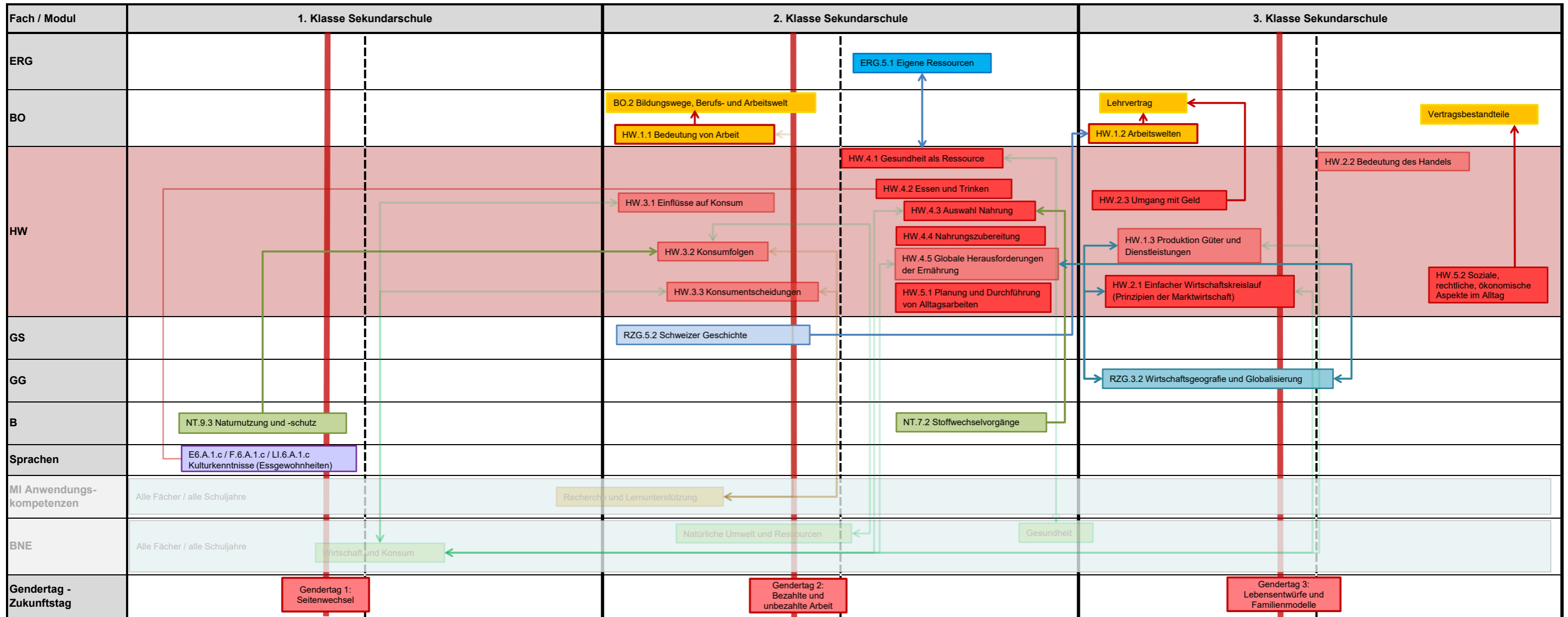


Die Grundlagen für die Visualisierung der fächerübergreifenden Aspekte sind sowohl im 'Lehrplan mit Kompetenzbeschreibungen' wie auch im 'Lehrplan mit Stoffinhalten, Themen und Treffpunkten' vorhanden. Es sind in dieser Visualisierung diejenigen Querverweise dargestellt, welche auf das Fach Hauswirtschaft (HW) einen Einfluss haben. D.h. dass Absprachen zwischen diesen Fächern/Modulen erforderlich sind. Mit der Pfeilrichtung wird angegeben, welches Fach/Modul Vorarbeit für ein anderes leistet. Ist ein Doppelpfeil eingefügt, so bestehen zwischen den Fächern/Modulen Wechselwirkungen ohne klare Zulieferfunktion.

Visualisierung fächerübergreifende Aspekte: Hauswirtschaft

Lehrplan Volksschule Basel-Landschaft 3. Zyklus

Arbeitsinstrument für Schulleitungen, Lehrpersonen, Fachgruppen

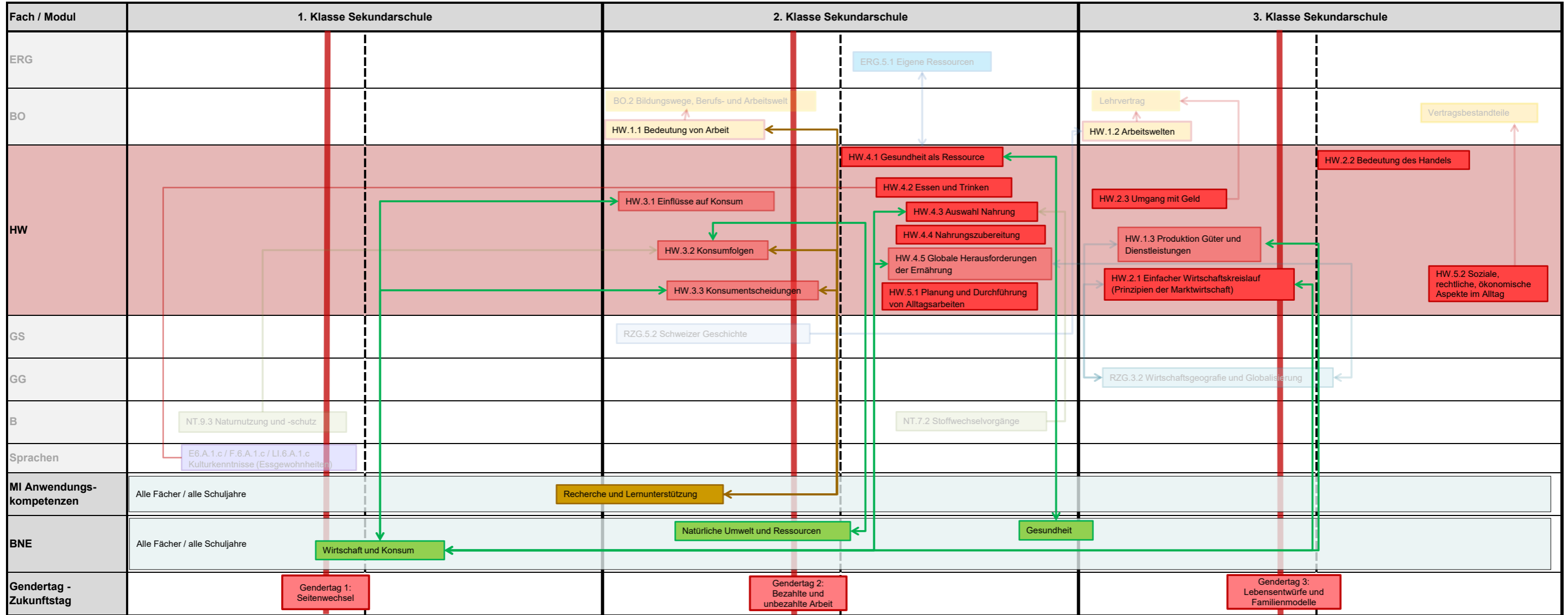


Die Grundlagen für die Visualisierung der fächerübergreifenden Aspekte sind sowohl im 'Lehrplan mit Kompetenzbeschreibungen' wie auch im 'Lehrplan mit Stoffinhalten, Themen und Treffpunkten' vorhanden. Es sind in dieser Visualisierung diejenigen Querverweise dargestellt, welche auf das Fach Hauswirtschaft (HW) einen Einfluss haben. D.h. dass Absprachen zwischen diesen Fächern/Modulen erforderlich sind. Mit der Pfeilrichtung wird angegeben, welches Fach/Modul Vorarbeit für ein anderes leistet. Ist ein Doppelpfeil eingefügt, so bestehen zwischen den Fächern/Modulen Wechselwirkungen ohne klare Zulieferfunktion.

Visualisierung fächerübergreifende Aspekte: Hauswirtschaft

Lehrplan Volksschule Basel-Landschaft 3. Zyklus

Arbeitsinstrument für Schulleitungen, Lehrpersonen, Fachgruppen

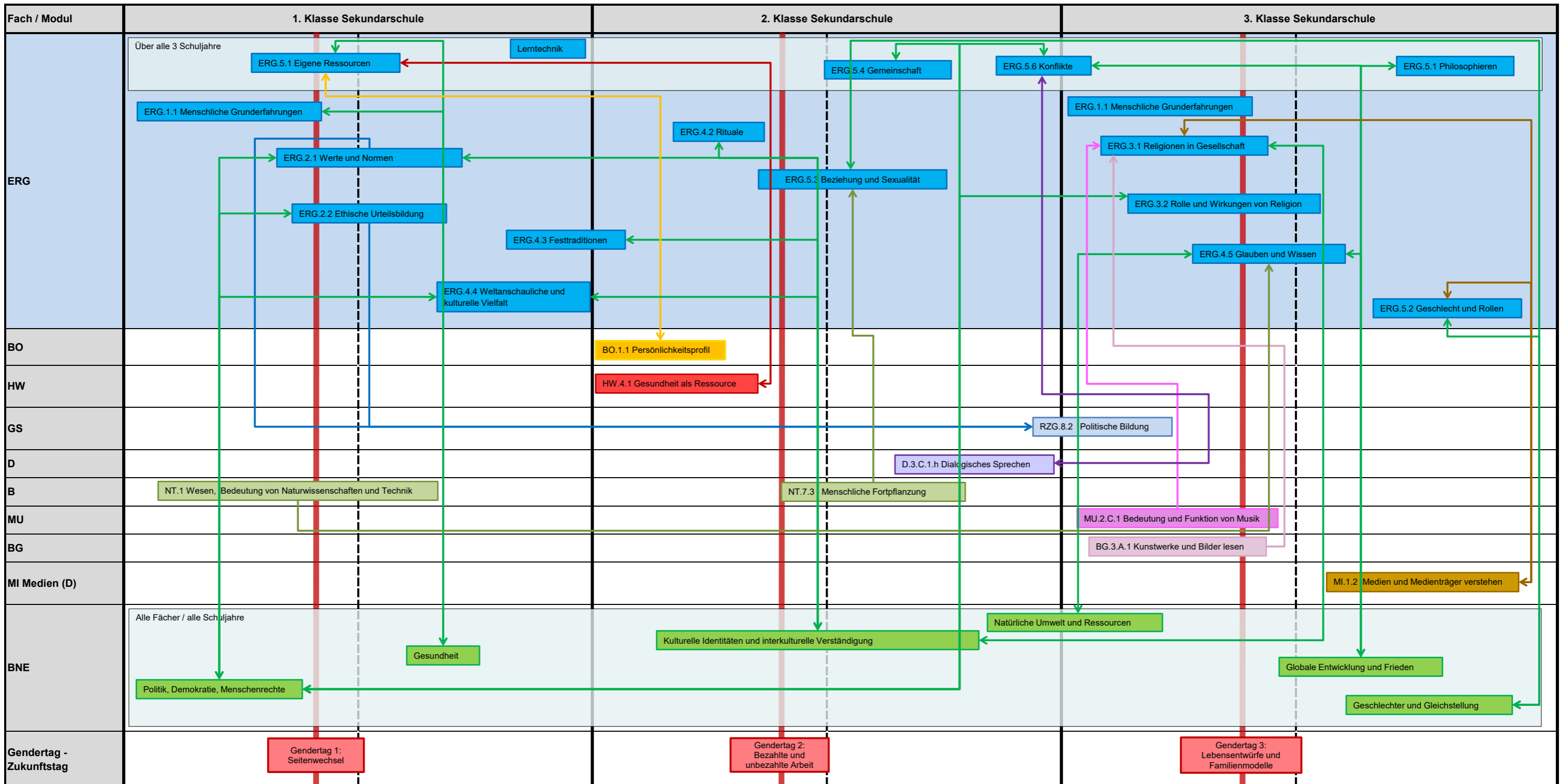


Die Grundlagen für die Visualisierung der fächerübergreifenden Aspekte sind sowohl im 'Lehrplan mit Kompetenzbeschreibungen' wie auch im 'Lehrplan mit Stoffinhalten, Themen und Treffpunkten' vorhanden. Es sind in dieser Visualisierung diejenigen Querverweise dargestellt, welche auf das Fach Hauswirtschaft (HW) einen Einfluss haben. D.h. dass Absprachen zwischen diesen Fächern/Modulen erforderlich sind. Mit der Pfeilrichtung wird angegeben, welches Fach/Modul Vorarbeit für ein anderes leistet. Ist ein Doppelpfeil eingefügt, so bestehen zwischen den Fächern/Modulen Wechselwirkungen ohne klare Zulieferfunktion.

Visualisierung fächerübergreifende Aspekte: Ethik, Religionen, Gemeinschaft

Lehrplan Volksschule Basel-Landschaft 3. Zyklus

Arbeitsinstrument für Schulleitungen, Lehrpersonen, Fachgruppen

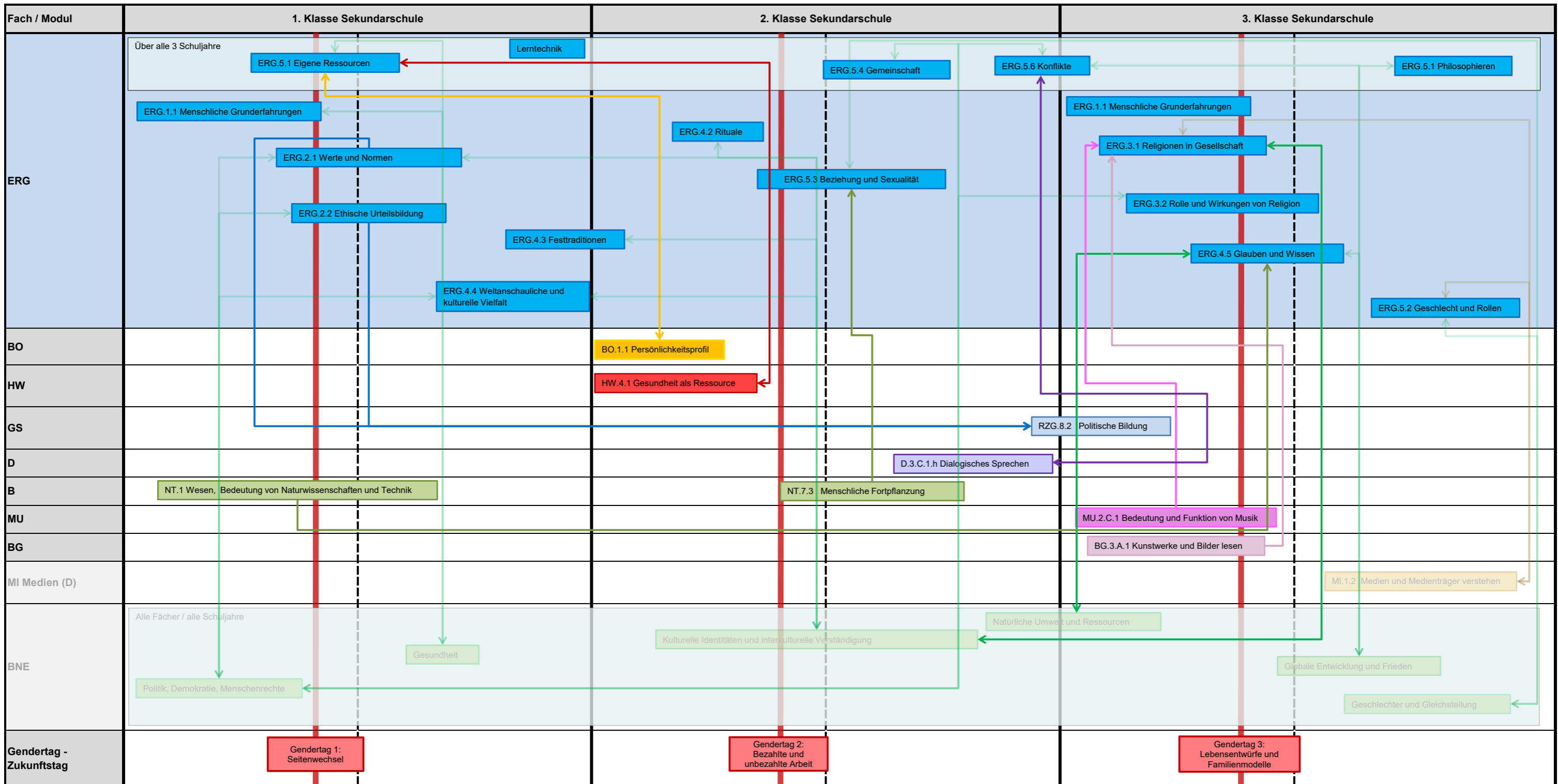


Die Grundlagen für die Visualisierung der fächerübergreifenden Aspekte sind sowohl im 'Lehrplan mit Kompetenzbeschreibungen' wie auch im 'Lehrplan mit Stoffinhalten, Themen und Treffpunkten' vorhanden. Es sind in dieser Visualisierung diejenigen Querverweise dargestellt, welche auf das Fach Ethik, Religionen, Gemeinschaft (ERG) einen Einfluss haben. D.h. dass Absprachen zwischen diesen Fächern/Modulen erforderlich sind. Mit der Pfeilrichtung wird angegeben, welches Fach/Modul Vorarbeit für ein anderes leistet. Ist ein Doppelpfeil eingefügt, so bestehen zwischen den Fächern/Modulen Wechselwirkungen ohne klare Zulieferfunktion.

Visualisierung fächerübergreifende Aspekte: Ethik, Religionen, Gemeinschaft

Lehrplan Volksschule Basel-Landschaft 3. Zyklus

Arbeitsinstrument für Schulleitungen, Lehrpersonen, Fachgruppen

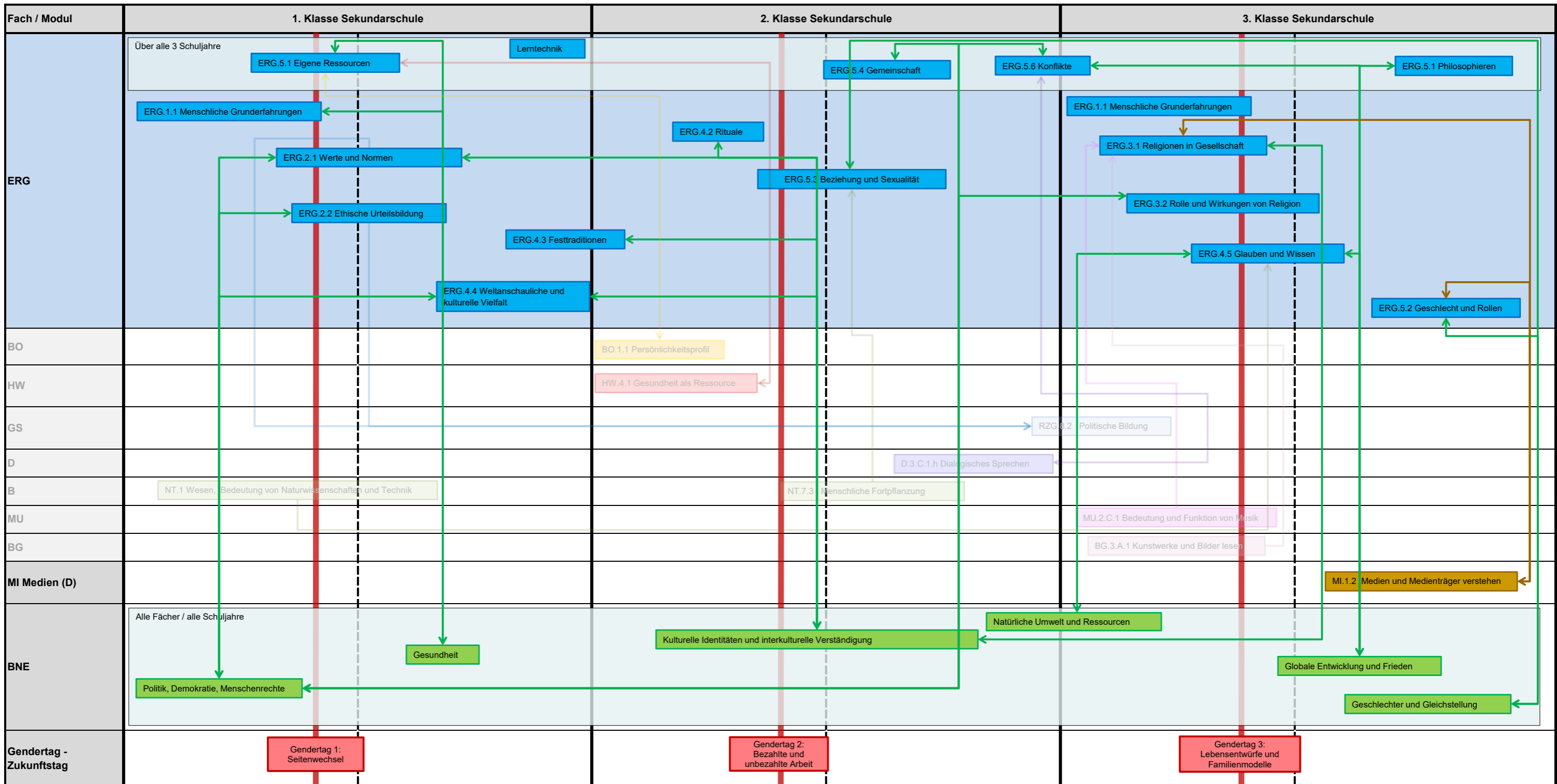


Die Grundlagen für die Visualisierung der fächerübergreifenden Aspekte sind sowohl im 'Lehrplan mit Kompetenzbeschreibungen' wie auch im 'Lehrplan mit Stoffinhalten, Themen und Treffpunkten' vorhanden. Es sind in dieser Visualisierung diejenigen Querverweise dargestellt, welche auf das Fach Ethik, Religionen, Gemeinschaft (ERG) einen Einfluss haben. D.h. dass Absprachen zwischen diesen Fächern/Modulen erforderlich sind. Mit der Pfeilrichtung wird angegeben, welches Fach/Modul Vorarbeit für ein anderes leistet. Ist ein Doppelpfeil eingefügt, so bestehen zwischen den Fächern/Modulen Wechselwirkungen ohne klare Zulieferfunktion.

Visualisierung fächerübergreifende Aspekte: Ethik, Religionen, Gemeinschaft

Lehrplan Volksschule Basel-Landschaft 3. Zyklus

Arbeitsinstrument für Schulleitungen, Lehrpersonen, Fachgruppen

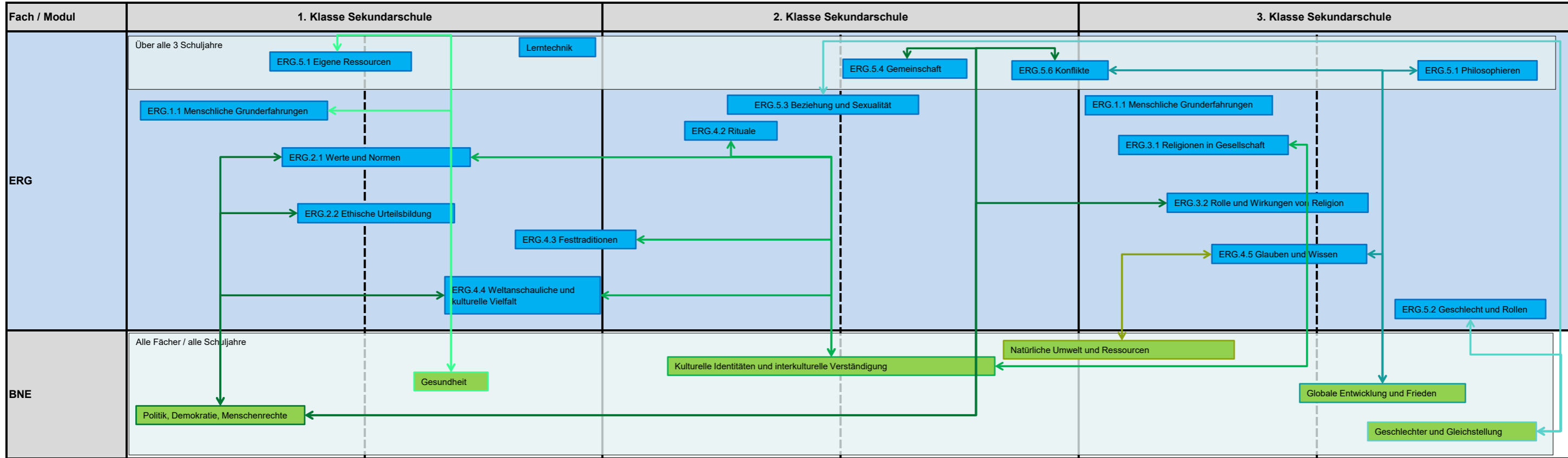


Die Grundlagen für die Visualisierung der fächerübergreifenden Aspekte sind sowohl im 'Lehrplan mit Kompetenzbeschreibungen' wie auch im 'Lehrplan mit Stoffinhalten, Themen und Treffpunkten' vorhanden. Es sind in dieser Visualisierung diejenigen Querverweise dargestellt, welche auf das Fach Ethik, Religionen, Gemeinschaft (ERG) einen Einfluss haben. D.h. dass Absprachen zwischen diesen Fächern/Modulen erforderlich sind. Mit der Pfeilrichtung wird angegeben, welches Fach/Modul Vorarbeit für ein anderes leistet. Ist ein Doppelpfeil eingefügt, so bestehen zwischen den Fächern/Modulen Wechselwirkungen ohne klare Zulieferfunktion.

Visualisierung fächerübergreifende Aspekte: Ethik, Religionen, Gemeinschaft

Lehrplan Volksschule Basel-Landschaft 3. Zyklus

Arbeitsinstrument für Schulleitungen, Lehrpersonen, Fachgruppen



Die Grundlagen für die Visualisierung der fächerübergreifenden Aspekte sind sowohl im 'Lehrplan mit Kompetenzbeschreibungen' wie auch im 'Lehrplan mit Stoffinhalten, Themen und Treffpunkten' vorhanden. Es sind in dieser Visualisierung diejenigen Querverweise dargestellt, welche auf das Fach Ethik, Religionen, Gemeinschaft (ERG) einen Einfluss haben. D.h. dass Absprachen zwischen diesen Fächern/Modulen erforderlich sind. Mit der Pfeilrichtung wird angegeben, welches Fach/Modul Vorarbeit für ein anderes leistet. Ist ein Doppelpfeil eingefügt, so bestehen zwischen den Fächern/Modulen Wechselwirkungen ohne klare Zulieferfunktion.

Visualisierung fächerübergreifende Aspekte

Lehrplan Volksschule Basel-Landschaft 3. Zyklus

Arbeitsinstrument für Schulleitungen, Lehrpersonen, Fachgruppen

Fach / Modul	1. Klasse Sekundarschule		2. Klasse Sekundarschule		3. Klasse Sekundarschule	
ERG						
BO						
HW						
GS						
GG						
B						
MU						
BG						
MI						
BNE	Alle Fächer / alle Schuljahre					
Sprachen						
Projektarbeit						
MINT						
Gendertag - Zukunftstag	Gendertag 1: Seitenwechsel		Gendertag 2: Bezahlte und unbezahlte Arbeit		Gendertag 3: Lebensentwürfe und Familienmodelle	