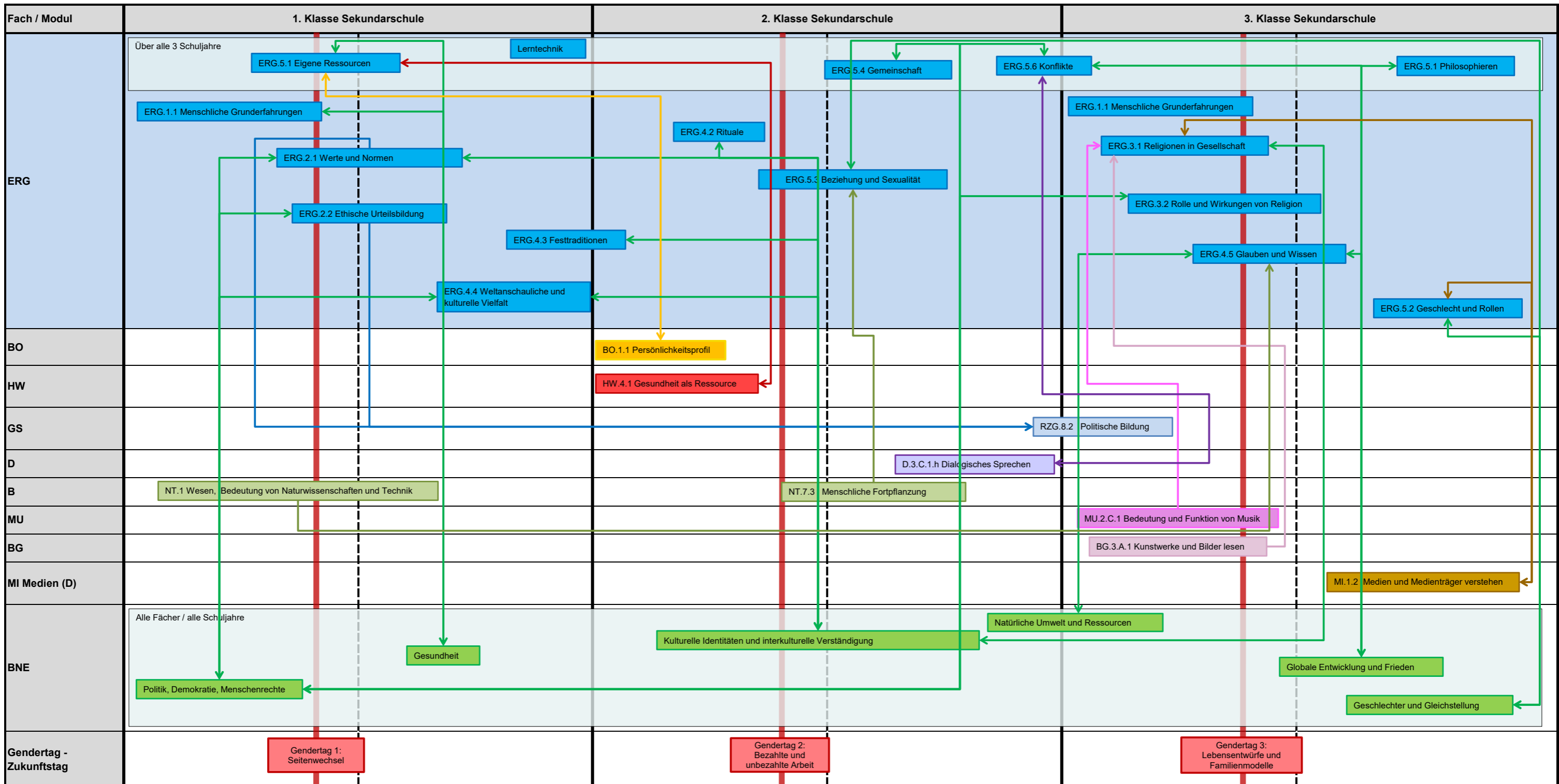


Visualisierung fächerübergreifende Aspekte: Ethik, Religionen, Gemeinschaft

Lehrplan Volksschule Basel-Landschaft 3. Zyklus

Arbeitsinstrument für Schulleitungen, Lehrpersonen, Fachgruppen



Die Grundlagen für die Visualisierung der fächerübergreifenden Aspekte sind sowohl im 'Lehrplan mit Kompetenzbeschreibungen' wie auch im 'Lehrplan mit Stoffinhalten, Themen und Treffpunkten' vorhanden. Es sind in dieser Visualisierung diejenigen Querverweise dargestellt, welche auf das Fach Ethik, Religionen, Gemeinschaft (ERG) einen Einfluss haben. D.h. dass Absprachen zwischen diesen Fächern/Modulen erforderlich sind. Mit der Pfeilrichtung wird angegeben, welches Fach/Modul Vorarbeit für ein anderes leistet. Ist ein Doppelpfeil eingefügt, so bestehen zwischen den Fächern/Modulen Wechselwirkungen ohne klare Zulieferfunktion.