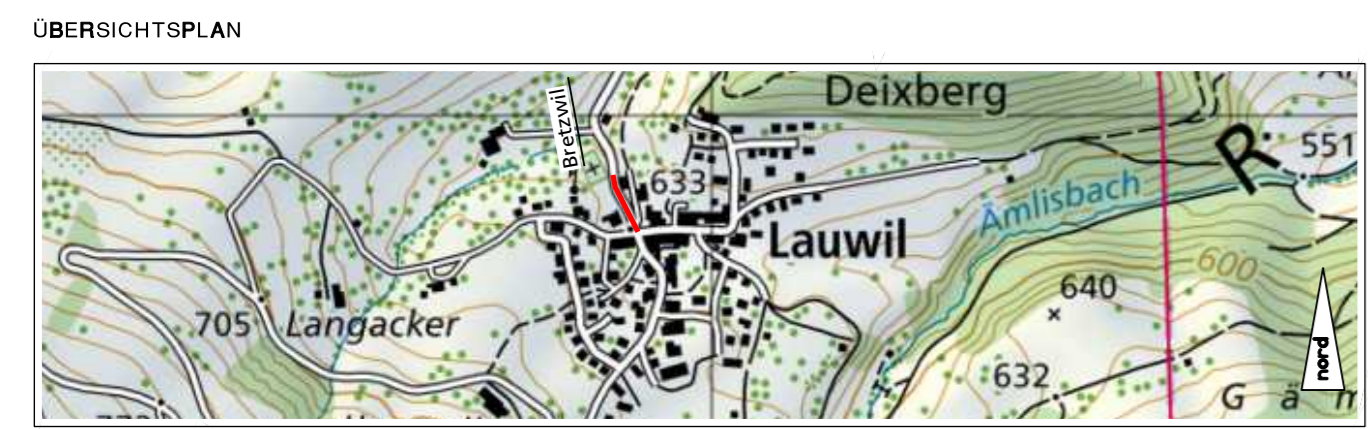


Gemeinde Lauwil
Bachackerstrasse
 Bushaltestelle "Dorf"
 Axe 2014, BP 10/085 - Bp 10/120
 Auflageprojekt
Signalisierungs- & Markierungsplan

Arbeitsdokument



CAD-SYSTEM: Cadwork		VERTRETER BAUHERRSCHAFT: Tiefbauamt Basel-Landschaft	
PLANFORMAT: 30/105	MASSSTAB: 1:200	PLANNUMMER TBA	
PLANNUMMER PROJEKTVERFASSER 017.02.1123-8		PLANNUMMER TBA	
PROJEKTVERFASSER sutter planen-messen-umsetzen Sutter Ingenieur- und Planungsbüro AG Tel. +41 (0)61 935 10 20 info@sutter-ag.ch www.sutter-ag.ch Standorte BL - Arboldswil - Laufen - Liestal - Reinach Standort SO - Nunningen Y:\u0450\UTTER\01702112300_CAD\32_Bauprojekt\Situationen_2d 26.03.2026		INDEX	DATUM
		A	19.03.2026
		B	
		C	
		GEZ.	KONTR.
		MGL	

Legende Signaturen

- Masten**
- M5 Mast-Nr.
 - Normalmast mit Flansch
 - Normalmast ohne Flansch
 - Normalmast mit Ausleger
 - Winkelmast (ab 7m mit Abspannung)
 - Winkelmast mit Beleuchtungsansatz
 - Portal
 - LPH 10 Beleuchtungsmast (Lichtpunkthöhe in m)
 - Fahrleitungsmast
 - Inselfosten
 - Signalständer
 - Geländer
 - Abschränkung mit Abweisblech
 - Poller

Standort Signale + Wegweiser

- Signal montiert an Mast
- Signalrückseite
- Signalvorderseite

Abkürzungen

- bel. beleuchtet
- dem. demontierbar

Genehmigungsvermerk

eingesehen: TIEFBAUAMT BASEL-LANDSCHAFT
Verkehrstechnik

gesehen: Datum Unterschrift

genehmigt: POLIZEI BASEL-LANDSCHAFT
Verkehrssicherheit

gesehen: Datum Unterschrift

Legende Farbgebung

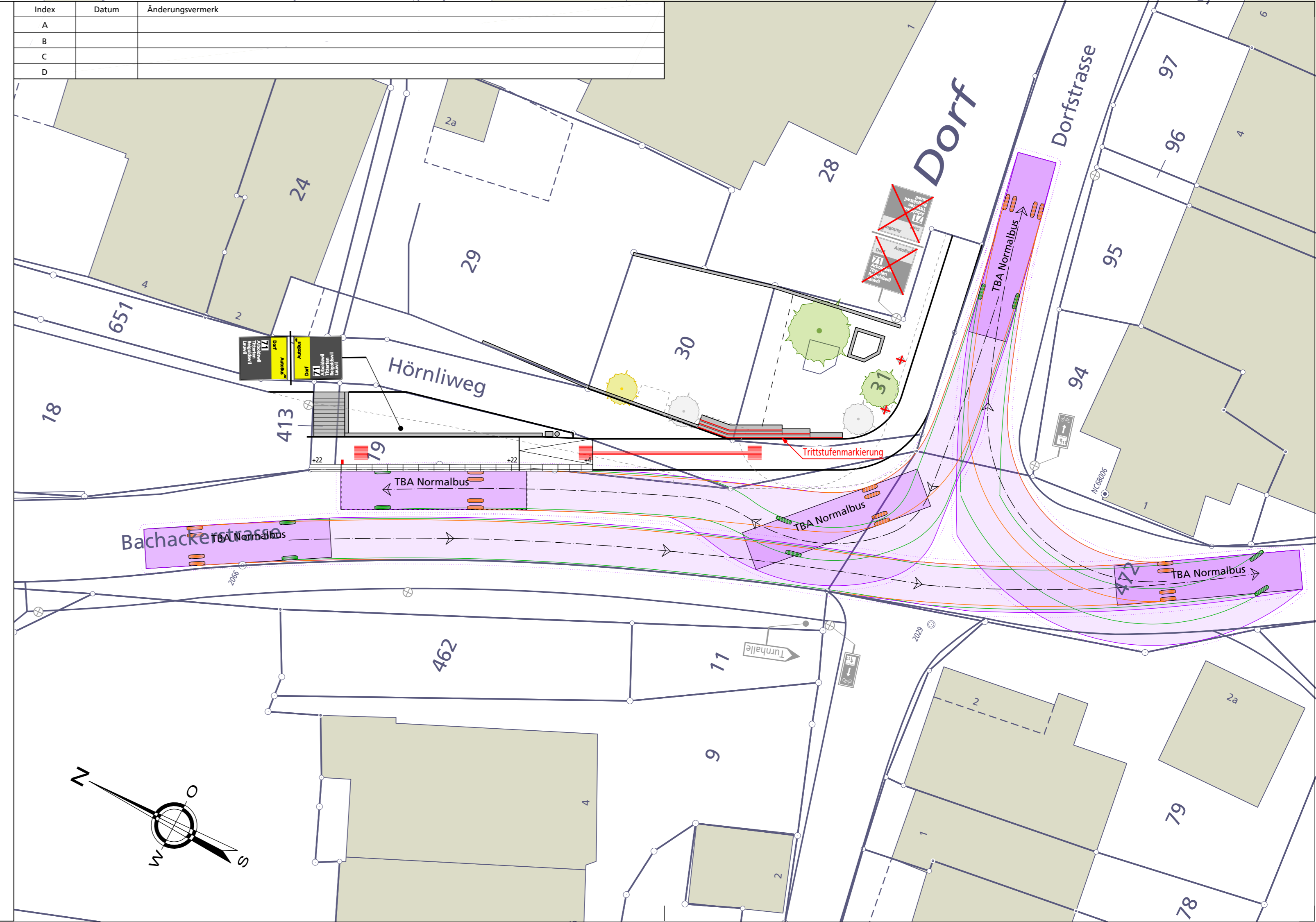
- bestehend/bleibt (Beispiele)**
- Markierung aller Farben
 - Markierungsteilung
 - Signale + Wegweiser
 - Masten
 - Randsteinführung
 - Schlaufe Verkehrszählung
 - Schacht Verkehrszählung

entfernen (Beispiele)

- Markierung aller Farben
- Signale + Wegweiser
- Masten
- Randsteinführung
- Schlaufe Verkehrszählung
- Schacht Verkehrszählung

neu (Beispiele)

- weisse Markierung
- gelbe Markierung
- blaue Markierung
- Markierungsteilung
- Signale + Wegweiser
- Masten
- Randsteinführung
- Schlaufe Verkehrszählung
- Schacht Verkehrszählung



Index	Datum	Änderungsvermerk
A		
B		
C		
D		