

Windkraftanlagen im Kanton Basel-Landschaft

Medienkonferenz BUD am 10. September 2012

Martin Kolb, Kantonsplaner

Auftrag

- Prüfen geeigneter Standorte für Windkraftanlagen
- Motion Schweizer: Auch in Schutzgebieten
- Zusammen mit Schutzorganisationen





Vorgehen

- **Machbarkeitsstudie / Potentialberechnungen**
- **Landschaftsbewertung**
- **Ausschlusskriterien:**
 - > 25 Rp./kWh Gesteungskosten
 - isolierte Einzelanlagen
 - Naturschutzgebiete
- **Arrondierung zu räumlichen Potenzialgebieten**



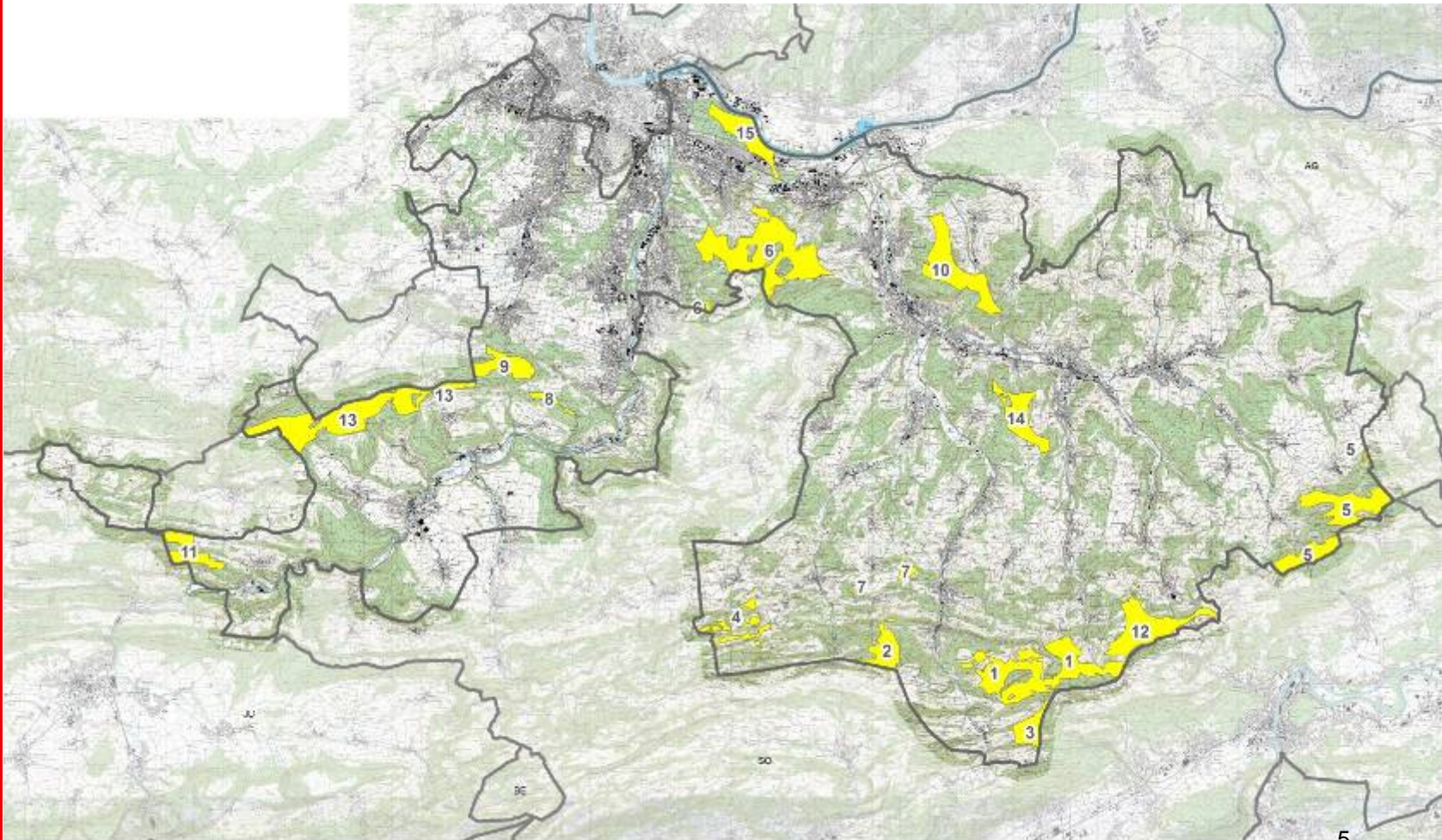
Ergebnis

- rund **100** WKA-Standorte sind **rentabel** und **landschaftsverträglich** (gemäss vorgängiger Methodik)
- sie stehen gruppiert in **15 Windparks**
- ihr Potenzial: **500 GWh**
- = ca. **25 %** End-Strombedarf BL

Räumliche Verteilung der 15 Windparks



Amt für **Raumplanung**
Kanton Basel-Landschaft



Umsetzung

- Realistisch ist eine **Etappierung**
- Gut machbar: **5 %** Substitution in **15 Jahren (100 Gwh)**
10 % Substitution in 25 Jahren (200 GWh)
- bezogen auf End-Strombedarf 2012 und
- In unterschiedlichen örtlich-strategischen **Szenarien**
- **10 Szenarien**, je 3 – 11 Windparks
- 4 davon exemplarisch dargestellt:

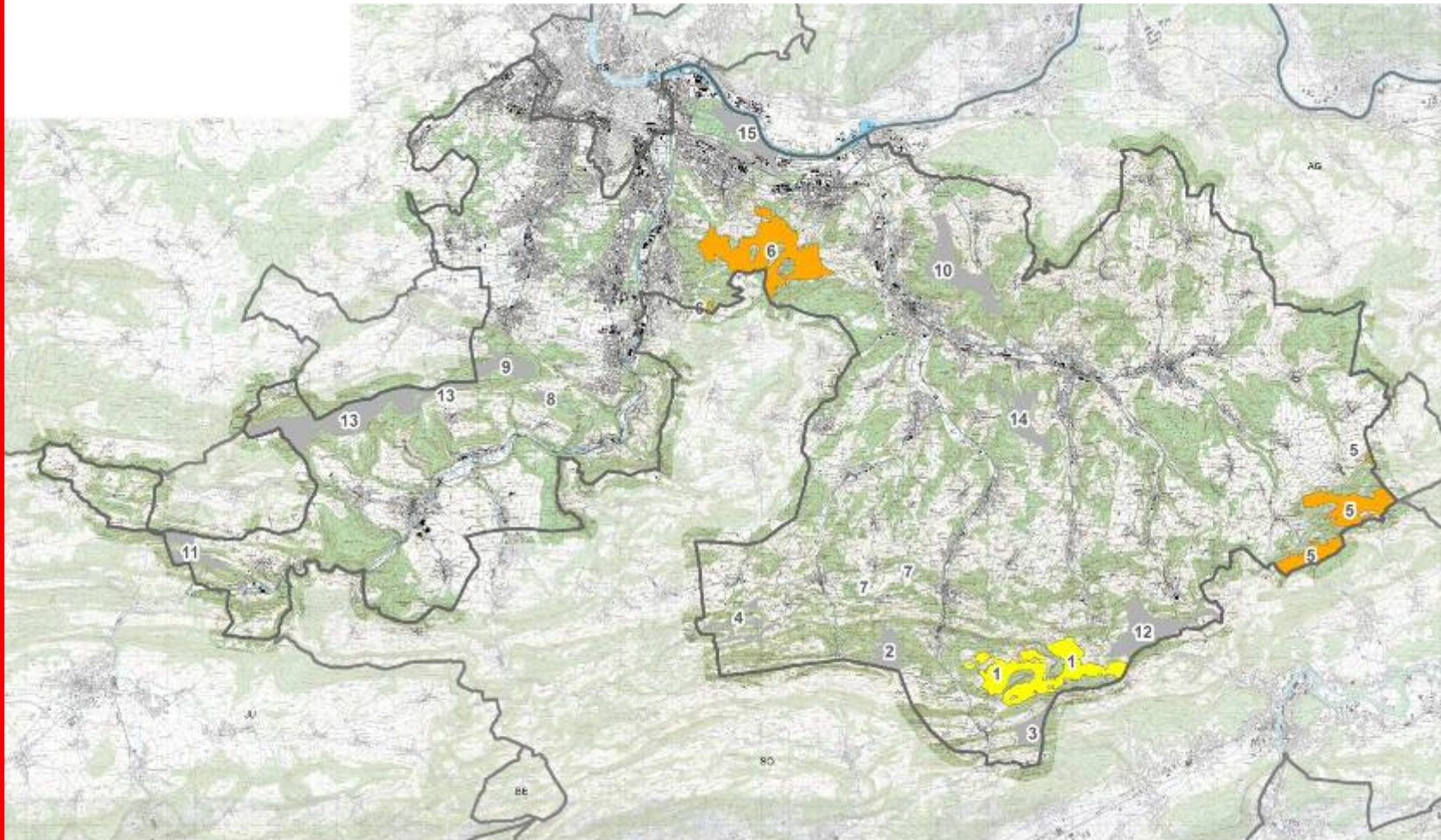


Amt für **Raumplanung**
Kanton Basel-Landschaft

Szenario Nr. 3

Konzentration, grosse Windparks

3 Parks / ~ 47 WKA's



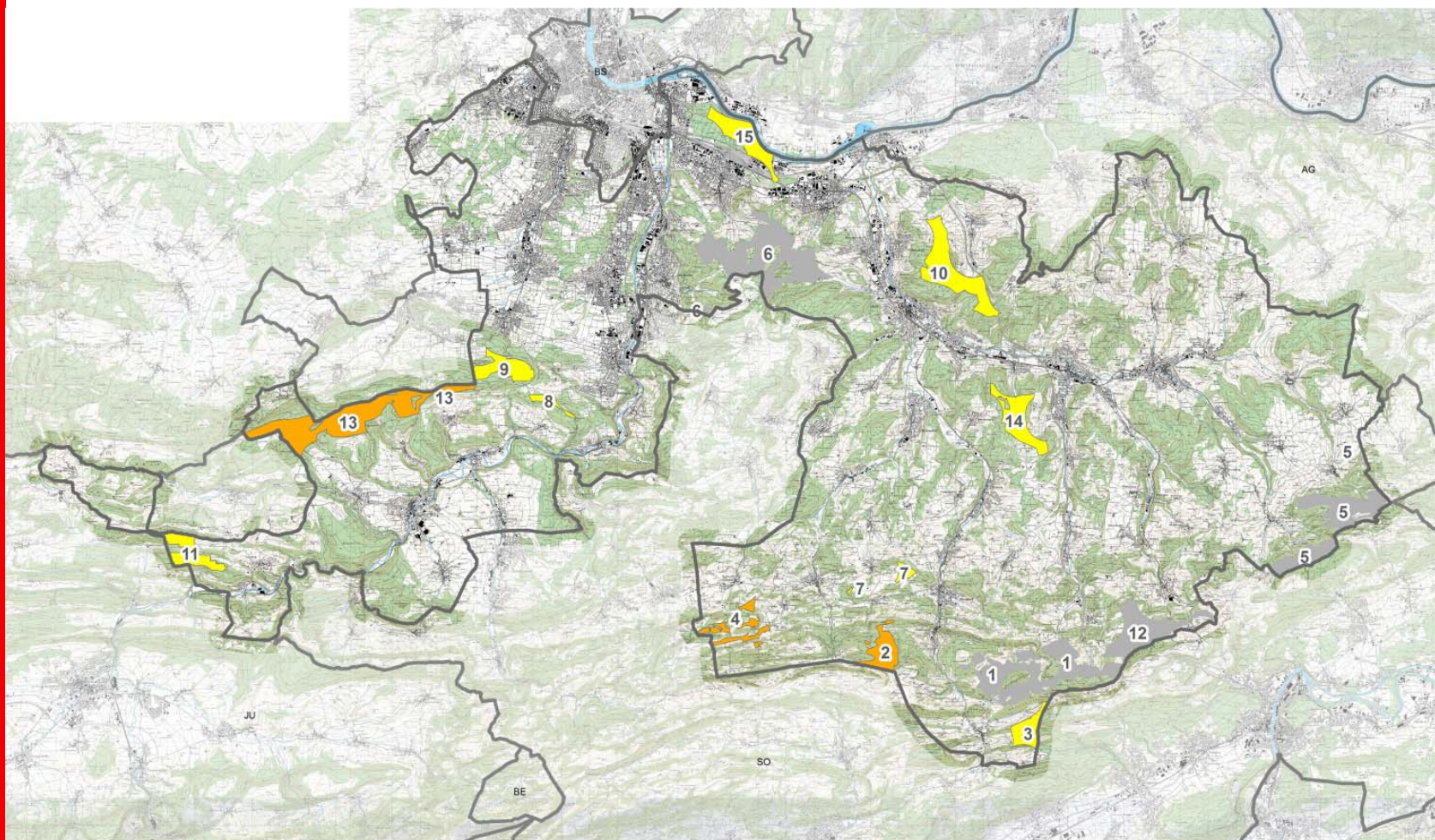


Amt für **Raumplanung**
Kanton Basel-Landschaft

Szenario Nr. 4

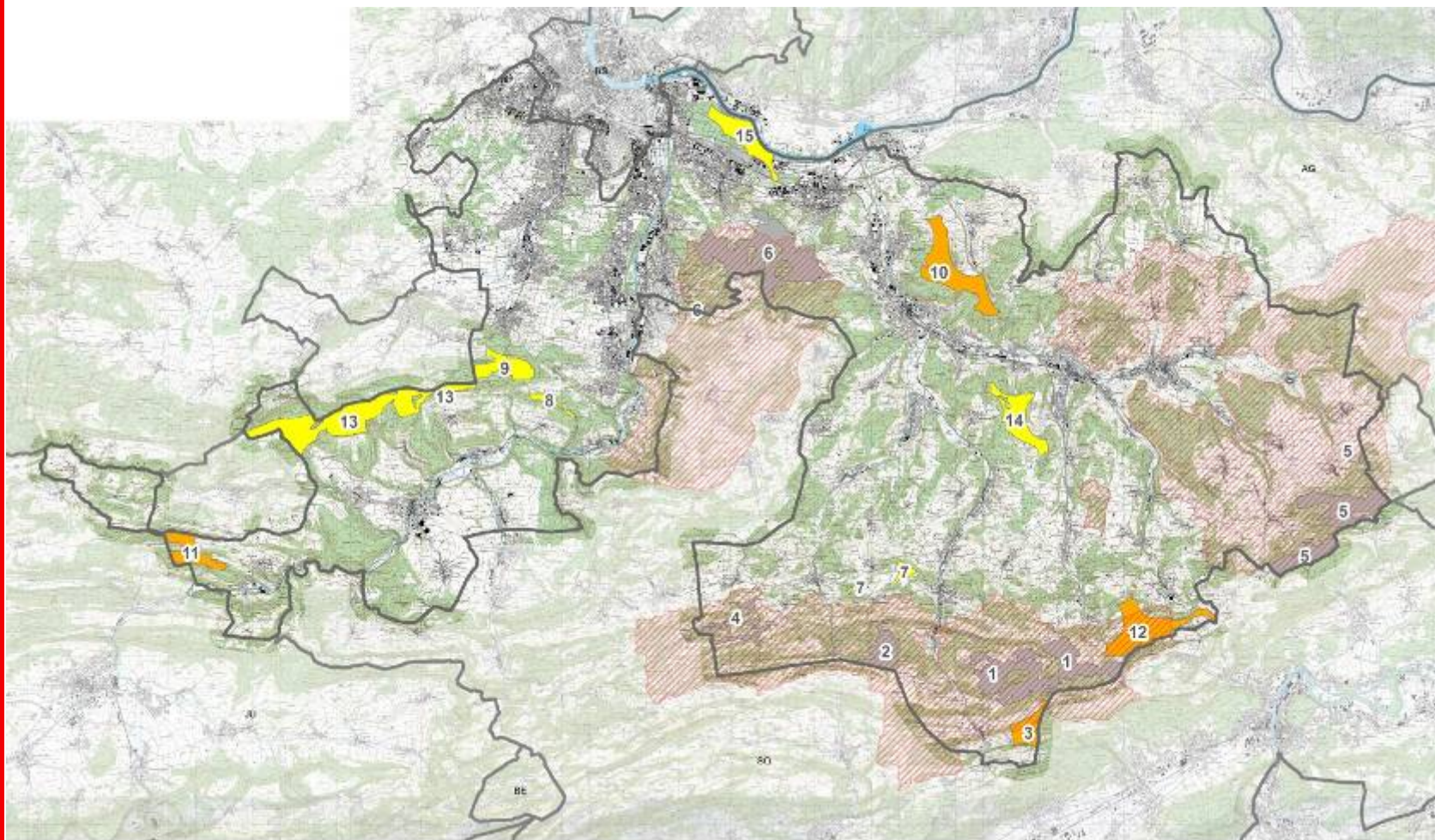
dezentral, kleine Windparks

11 Parks / ~ 46 WKA's



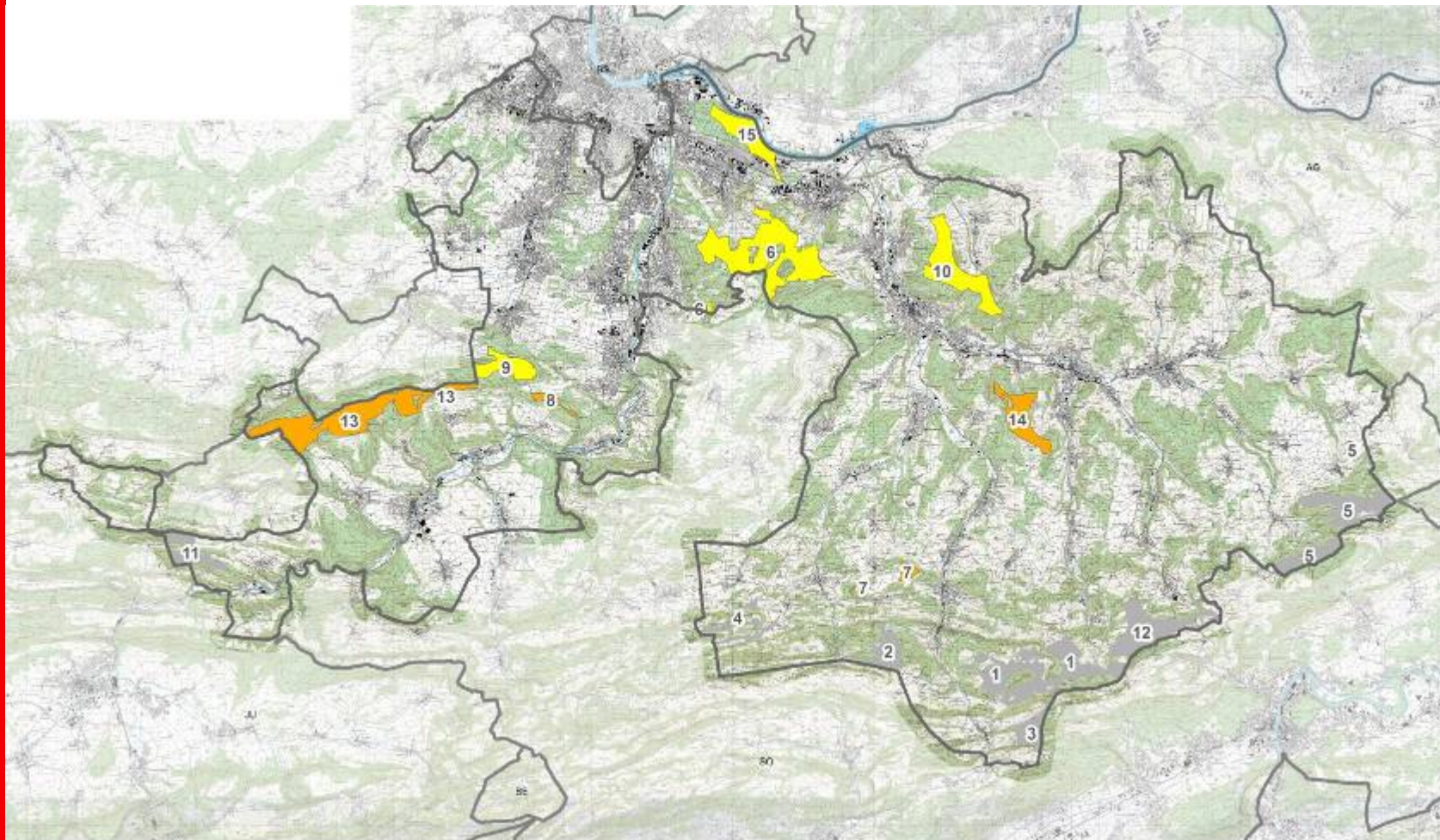


Szenario Nr. 7 ausserhalb Schutzgebiete 10 Parks / ~ 46 WKA's





Szenario Nr. 8 siedlungsnah 7 Parks / ~ 45 WKA's



Fazit

- Windenergie kann 25 % Strombedarf BL abdecken
- Nutzung ist gut etappierbar
- Flexible Szenarien, abhängig von
 - energiepolitischer Zielsetzung
 - Investitionsbereitschaft
 - Akzeptanz



Verfahren Raumplanung und Bewilligung

- Festsetzung von Windparkgebieten im Richtplan
→ Landratsbeschluss
- Bezeichnung von Windparkzonen im Zonenplan
→ Beschluss Gemeinde; Genehmigung RR
- Baubewilligungsverfahren (incl. ev. UVP)
→ Bauinspektorat



Landschaftsorganisationen

- Orientierung via Medien
- Einbezug zu gegebenem Zeitpunkt





Amt für **Raumplanung**
Kanton Basel-Landschaft

Fragen

