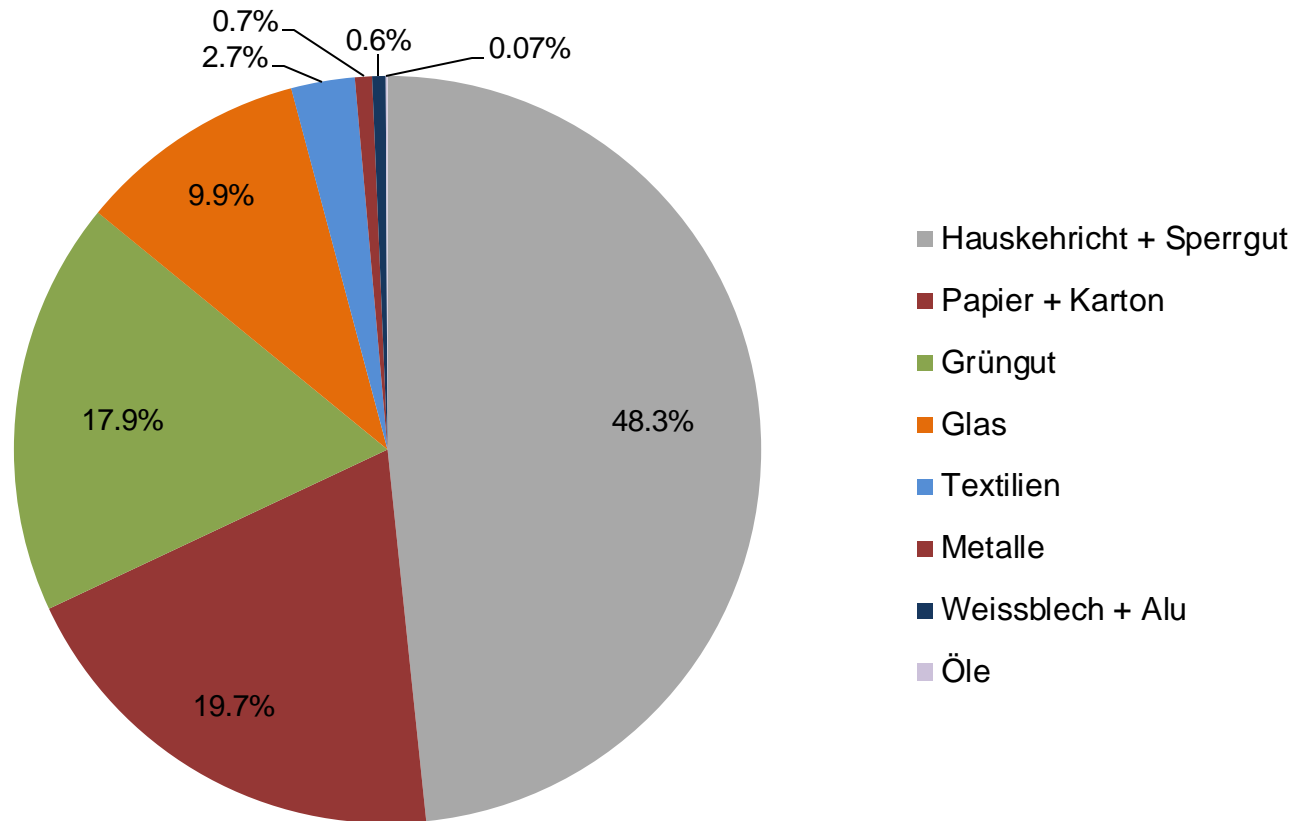


# Kommunale Abfallstatistik 2015

## Grafik 1: Zusammensetzung Siedlungsabfälle

Anteil der Abfallfraktionen im Siedlungsabfall der Gemeinden 2015 (%)

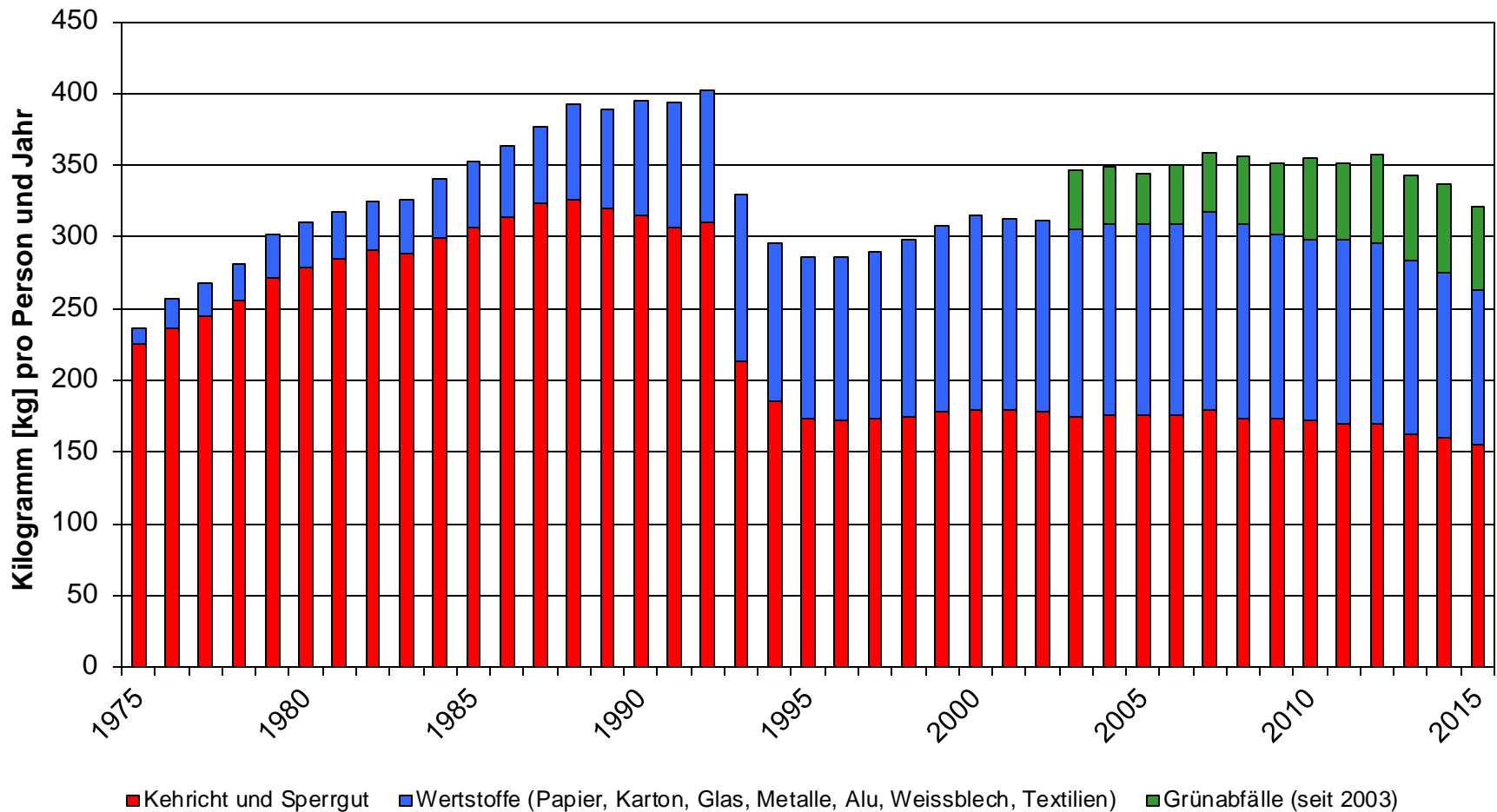


# Kommunale Abfallstatistik 2015

## Grafik 2: Mengenentwicklung Siedlungsabfälle

### Mengenentwicklung Siedlungsabfälle

Hauskehricht, Sperrgut und Wertstoffe (inkl. Grünabfälle, erfasst seit 2003)



# Kommunale Abfallstatistik 2015

## Grafik 3: Mengenentwicklung Wertstoffe

**Mengenentwicklung bedeutender Wertstoffe**  
Papier und Karton, Glas, Metalle, Alu und Weissblech

