

Bau- und Umweltschutzdirektion

Kanton Basel-Landschaft

Tiefbauamt



H2 Pratteln - Liestal (HPL) Medienkonferenz vom 30.03.2009



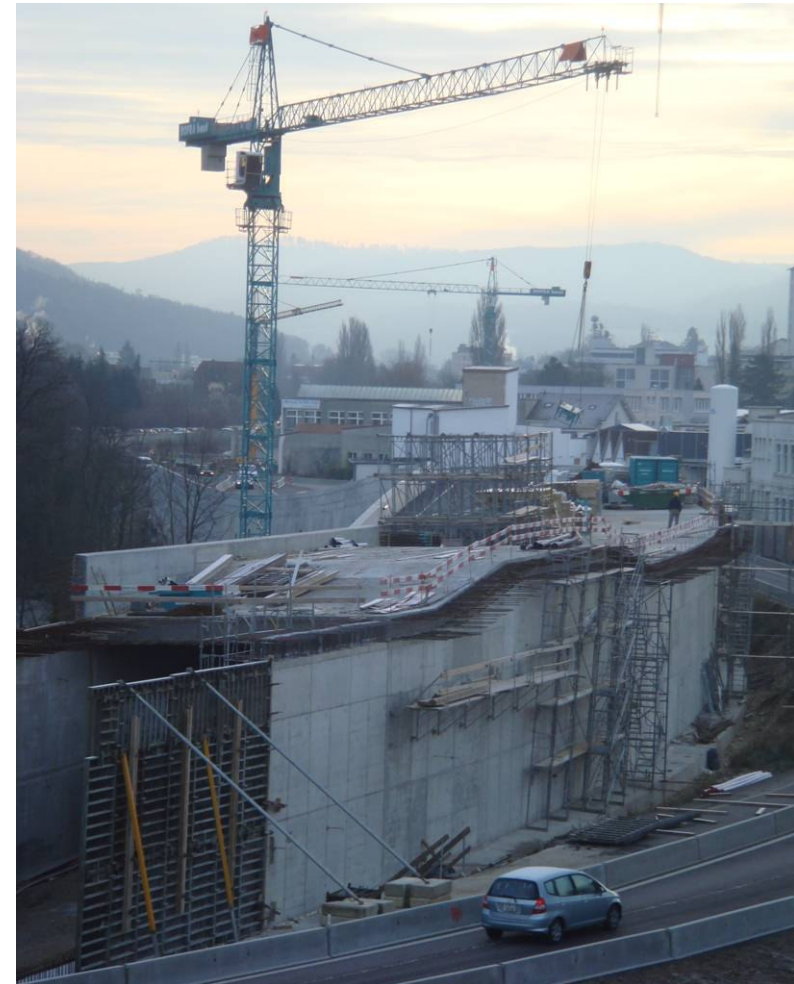
Programm



Bau- und Umweltschutzdirektion
Kanton Basel-Landschaft

Tiefbauamt

- **Begrüssung, Ablauf**
Adrian Baumgartner
- **Kosten**
J. Krähenbühl
- **Aktueller Projektstand / Ausblick**
R. Büchler
- **Fragen**
alle
- **Einzelinterviews**



Abschnitt Süd, Dezember 2008



Bau- und Umweltschutzdirektion
Kanton Basel-Landschaft

Tiefbauamt

Kosten

Jörg Krähenbühl
Regierungsrat

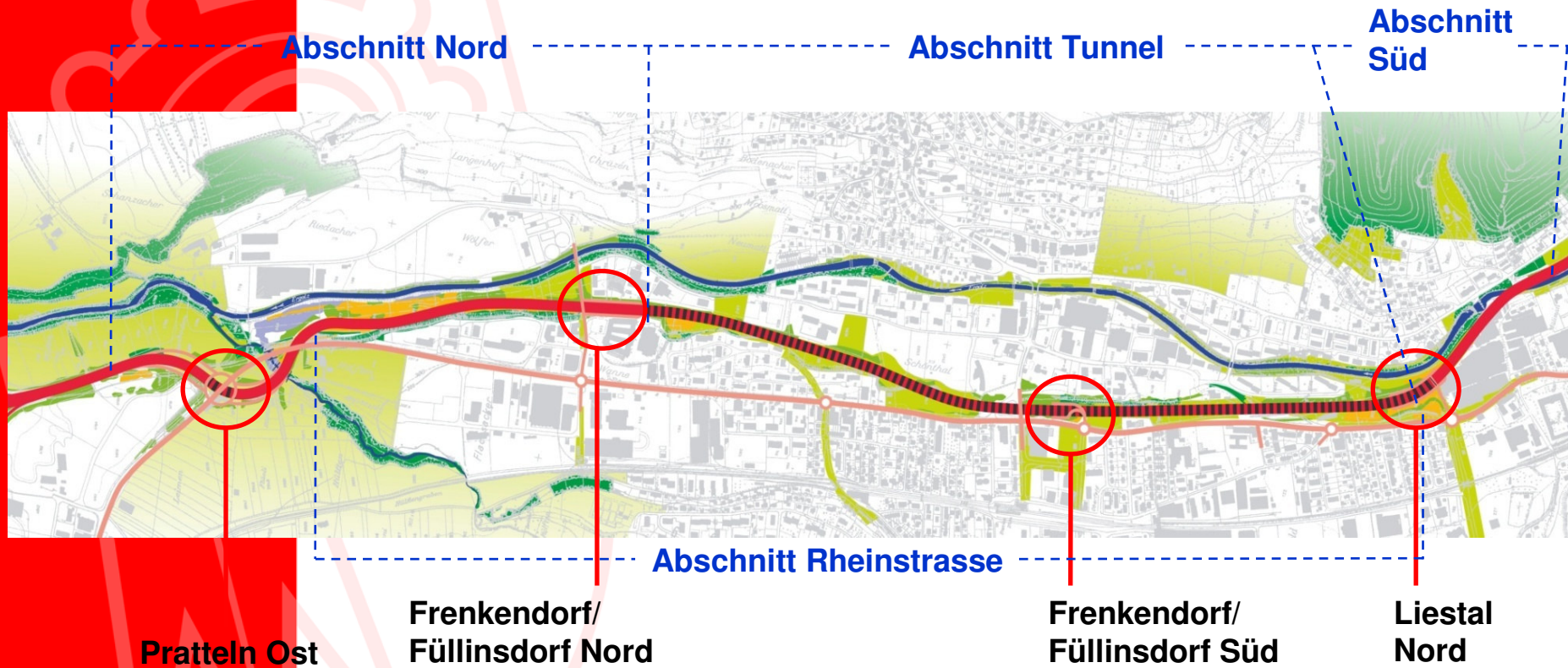


Uebersicht HPL



Bau- und Umweltschutzdirektion
Kanton Basel-Landschaft

Tiefbauamt





Endkostenprognose (EKP)



Bau- und Umweltschutzdirektion
Kanton Basel-Landschaft

Tiefbauamt

Preisbasis September 2008

Genauigkeit EKP: $\pm 10\%$

	EKP 10 / 2008 Mio
Abschnittsübergreifende Kosten	27 CHF
Abschnitt Nord	77 CHF
Abschnitt Tunnel	327.5 CHF
Abschnitt Süd	74 CHF
Abschnitt Rheinstrasse	36 CHF
Nebenobjekte	12.5 CHF
Endkostenprognose (EKP)	554 CHF



Bewilligter Kredit

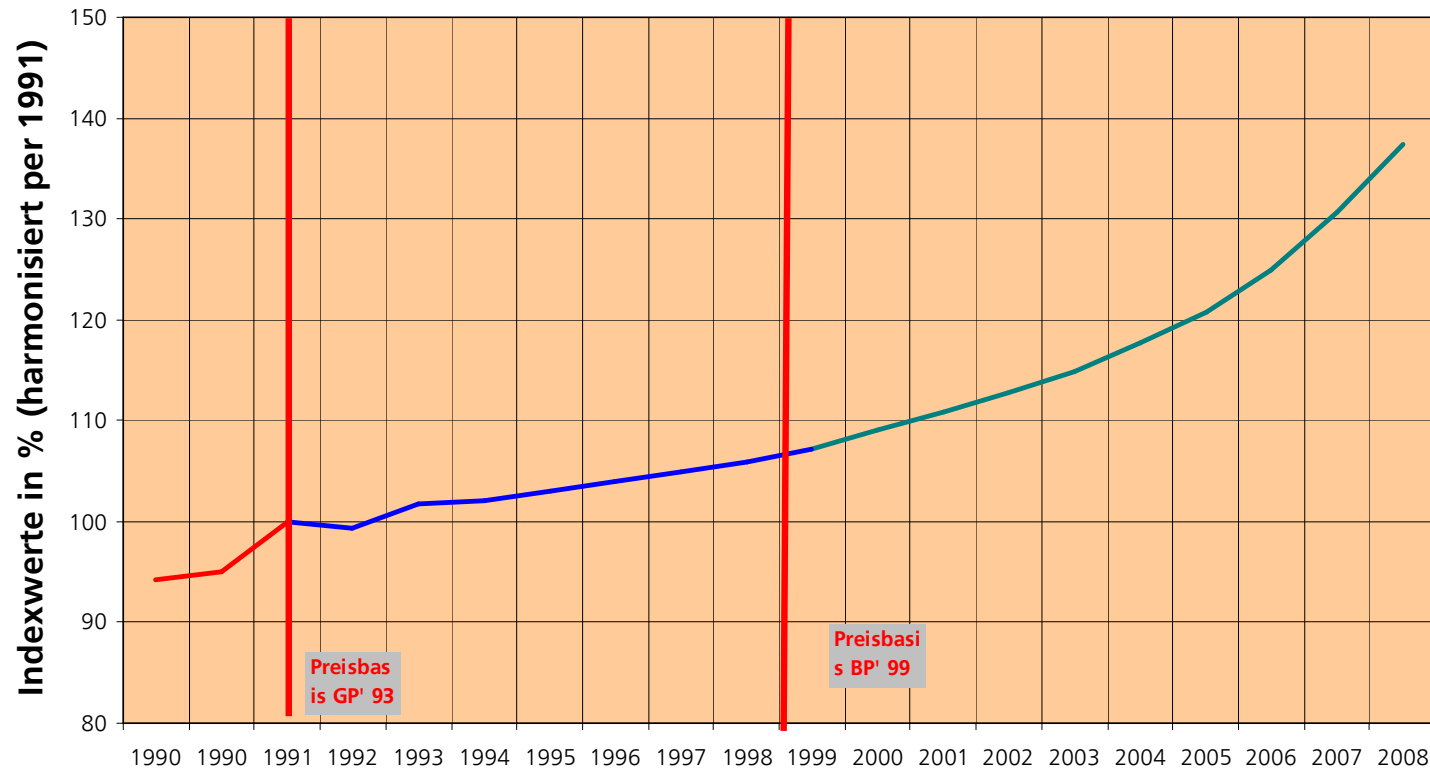


Bau- und Umweltschutzdirektion
Kanton Basel-Landschaft

Tiefbauamt

Teuerung (gemäss Bericht EBP)

— SBI - TIEFBAU Schweiz — Zürcher Index Wohnbaukosten (ZIW) — NEAT-Indexteuerung





Bewilligter Kredit

Verpflichtungskredit



Bau- und Umweltschutzdirektion
Kanton Basel-Landschaft

Tiefbauamt

- **Landratsbeschluss 1995: Generelles Projekt und Verpflichtungskredit von 248 Mio. CHF (Preisbasis 1990)**
- **Landratsbeschluss vom 11.05.2006: Durchgehend geschlossener Tunnel, Verpflichtungskredit 35 Mio. CHF (Preisbasis 2003)**

	Mio	
1. Bewilligter Kredit	248.0 CHF	(Preisbasis 1990)
Teuerung (45%)	111.6 CHF	(Bericht EBP)
2. Bewilligter Kredit	35.0 CHF	(Preisbasis 2003) Zwischendecke
Teuerung (20%)	7.0 CHF	(ab 2005 SBI TB)
Total	401.6 CHF	(inkl. MwSt.)



Bewilligter Kredit



Bau- und Umweltschutzdirektion
Kanton Basel-Landschaft

Tiefbauamt

- **Bewilligter Kredit** **401,6 Mio. CHF (inkl. MwSt.)**
- **Kostenschätzung** **554 Mio. CHF (inkl. MwSt.)**
- **Differenz** **ca. 152,4 Mio. CHF**



Finanzierung



Bau- und Umweltschutzdirektion
Kanton Basel-Landschaft

Tiefbauamt

Bewilligte Beiträge Bund

- **Beiträge Bund bis zu 50 % des Projektes plafoniert auf 137,5 Mio. CHF zuzüglich Teuerung (ab 2005) und MwSt.**

	Mio
Beitrag	137.5 CHF (Preisbasis 2005)
Teuerung (14%)	19.3 CHF (Teuerung 2005-2008 gemäss SBI TB)
Zwischentotal	<u>160.3 CHF</u>
MwSt. (7.6%)	<u>11.9 CHF</u>
Total (inkl. MwSt.)	<u><u>168.7 CHF</u></u>



Finanzierung

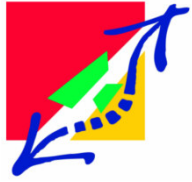


Bau- und Umweltschutzdirektion
Kanton Basel-Landschaft

Tiefbauamt

Verkehrssteuerrabatt

- **Aufhebung des Verkehrssteuerrabattes ab 01. Januar 2007 über 5 Jahre bis max. 10 Jahre**
- **Annahme: 10 Jahre x ca. 20 Mio. CHF / Jahr**
- **Total (inkl. MwSt.) ca. 200 Mio. CHF**



**Expertise
Ernst Basler + Partner**



Bau- und Umweltschutzdirektion
Kanton Basel-Landschaft

Tiefbauamt

Empfehlungen umgesetzt:

- **Kostencontrolling**
- **Projektänderungen aufrechnen und kommunizieren**
- **Kostenschätzungen erst, wenn es Projektreife zulässt**

BUD-eigene Konsequenzen:

- **Grossprojekte personifiziert**



Bau- und Umweltschutzdirektion
Kanton Basel-Landschaft

Tiefbauamt

Aktueller Projektstand / Ausblick

Rudolf Bächler
Projektleiter HPL



Bau- und Umweltschutzdirektion
Kanton Basel-Landschaft

Tiefbauamt

Stand der Arbeiten HPL per Ende März 2009

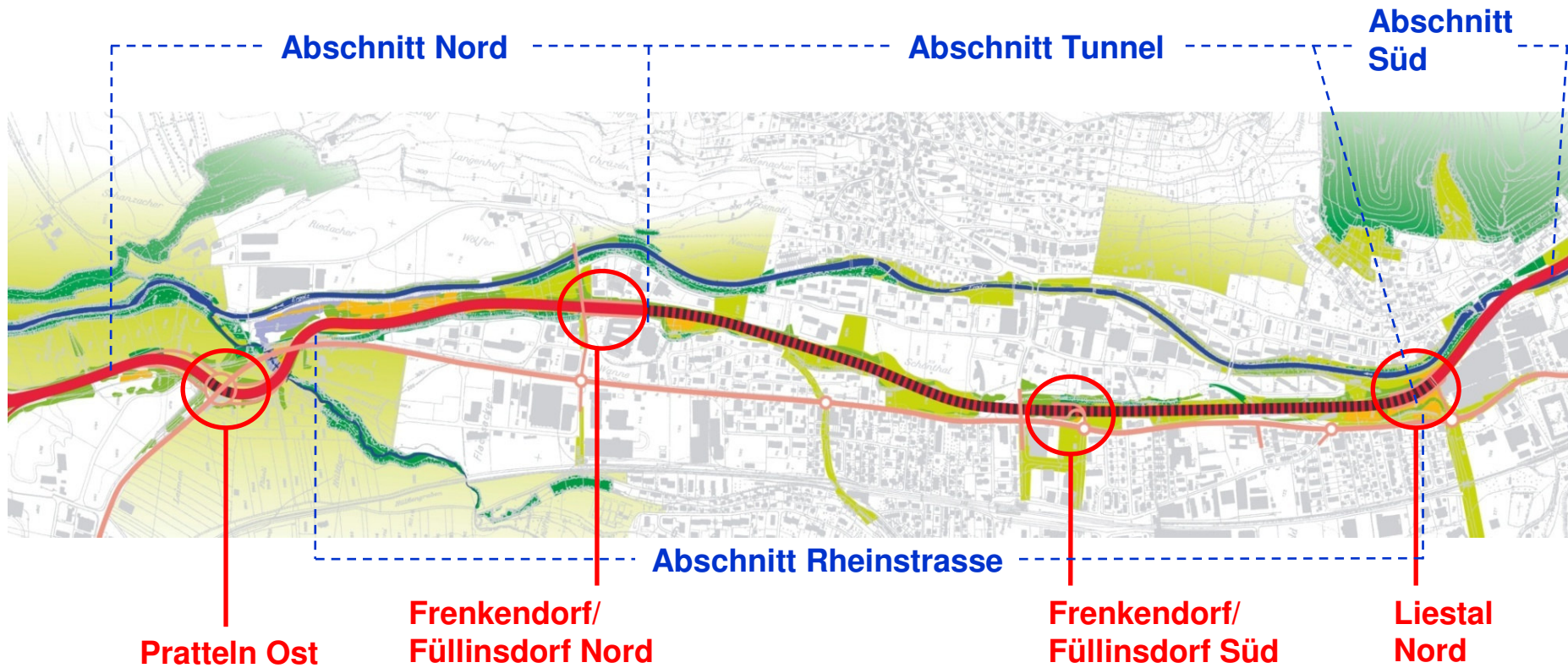


Übersicht



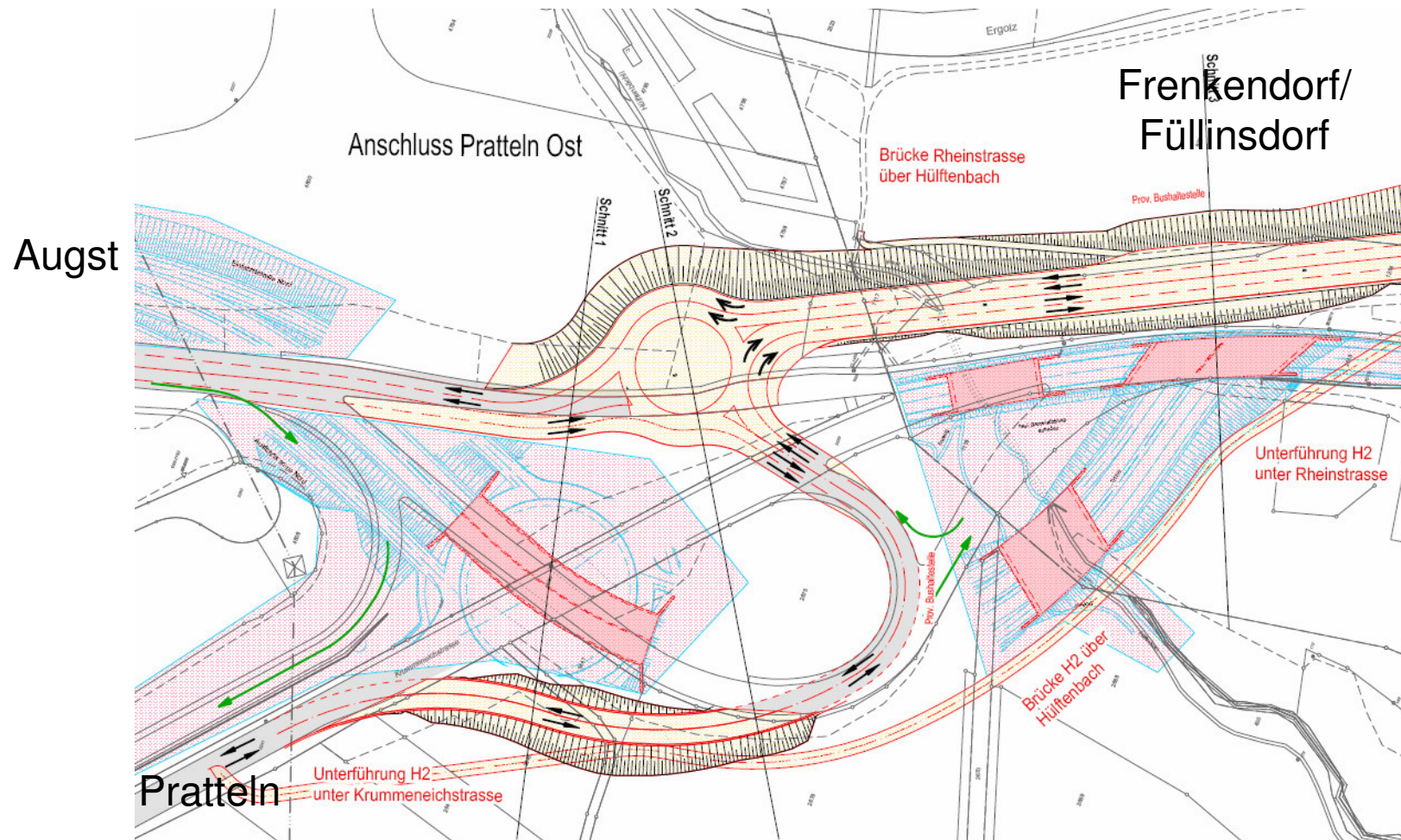
Bau- und Umweltschutzdirektion
Kanton Basel-Landschaft

Tiefbauamt





- **Abschnitt Nord Hülften**
- Die Vorarbeiten sind im Gang (Bilder)
- Die Werkleitungen verlegt.
- Die Ausschreibung Hauptlos (ca. 40-60 Mio. Sfr) erfolgt. Die Eingabe ist Anfangs Mai
- Die Vergabe der Arbeiten erfolgt Mitte August 2009.
- Baubeginn, sofern keine Einsprachen gemacht werden, Mitte-Ende September 2009





Bau- und Umweltschutzdirektion
Kanton Basel-Landschaft

Tiefbauamt





Bau- und Umweltschutzdirektion
Kanton Basel-Landschaft

Tiefbauamt





Bau- und Umweltschutzdirektion
Kanton Basel-Landschaft

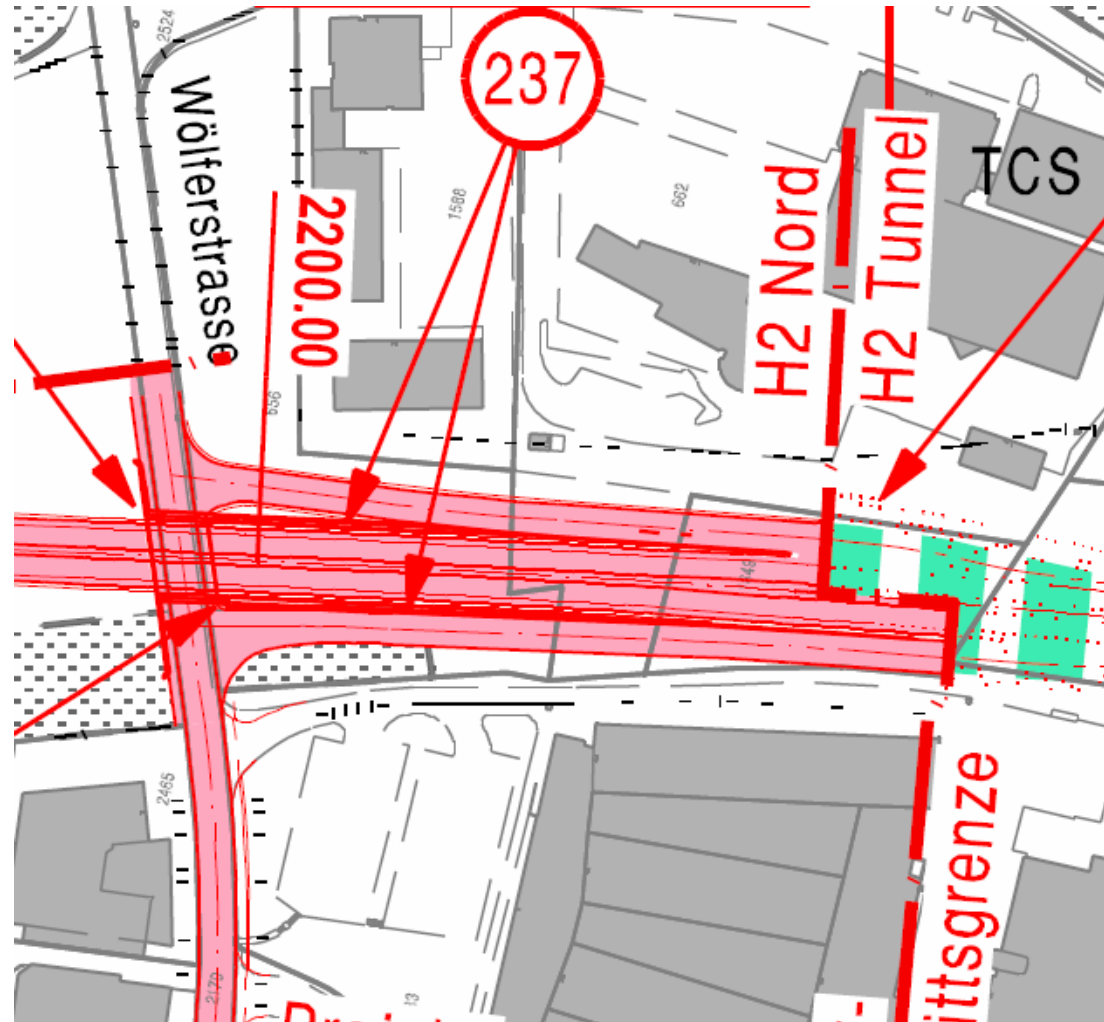
Tiefbauamt

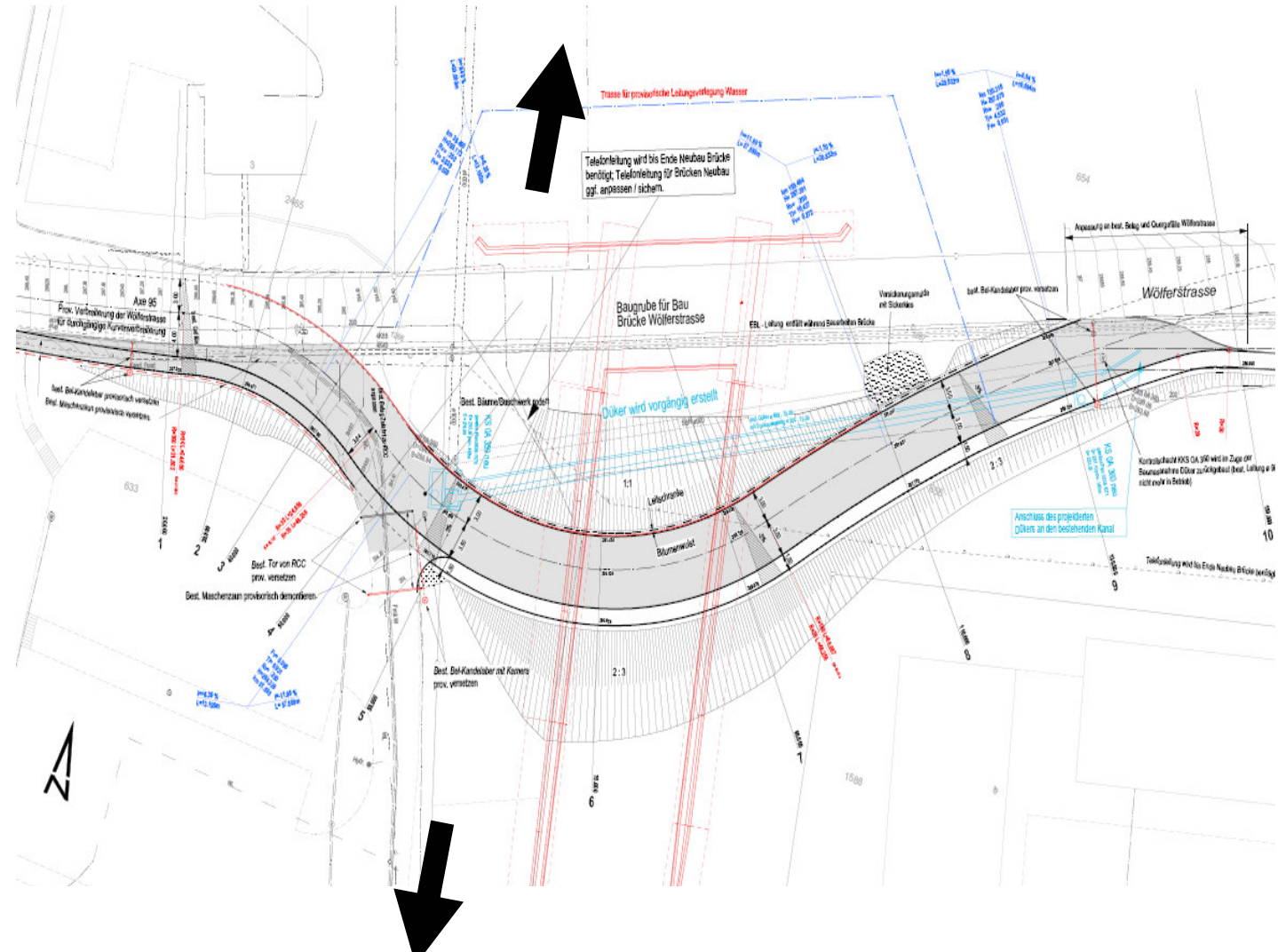




- **Abschnitt Nord Wölferstrasse**

- Die Bauarbeiten laufen nach Plan, die Arbeiten sind bis ca. Ende Juli fertig.
- Die Zufahrtsstrassen zu den Deponien Tunnel sind erstellt.
- Die Werkleitungen Wasserversorgung Frenkendorf und Füllinsdorf sowie die Zuleitung Versorgung Liestal (Anschluss Tunnelleitung) sind erfolgt.







Bau- und Umweltschutzdirektion
Kanton Basel-Landschaft

Tiefbauamt





Bau- und Umweltschutzdirektion
Kanton Basel-Landschaft

Tiefbauamt





- **Abschnitt Tunnel Schönthal**
- Die Vorarbeiten sind grösstenteils abgeschlossen. (Ende Juni 2009)
- Die Ausschreibung ist im Gang, die Eingabe erfolgt Anfangs April 2009.
- Die Vergabe ist Anfangs Juli vorgesehen
- Der Baubeginn erfolgt, sofern keine Einsprachen eingehen, Anfangs August 2009 .
- Alles verläuft nach Plan.



Bau- und Umweltschutzdirektion
Kanton Basel-Landschaft

Tiefbauamt





Bau- und Umweltschutzdirektion
Kanton Basel-Landschaft

Tiefbauamt





- **Abschnitt Süd 1**

- Alles verläuft nach Plan
- Verkehrsumstellung ist erfolgt (teilweise im Tunnel)
- Die Hilfsbrücke Ergolz ist in Betrieb
- Der Kreisel Schauenburgerstrasse ist in Arbeit

- **Abschnitt Süd 2**

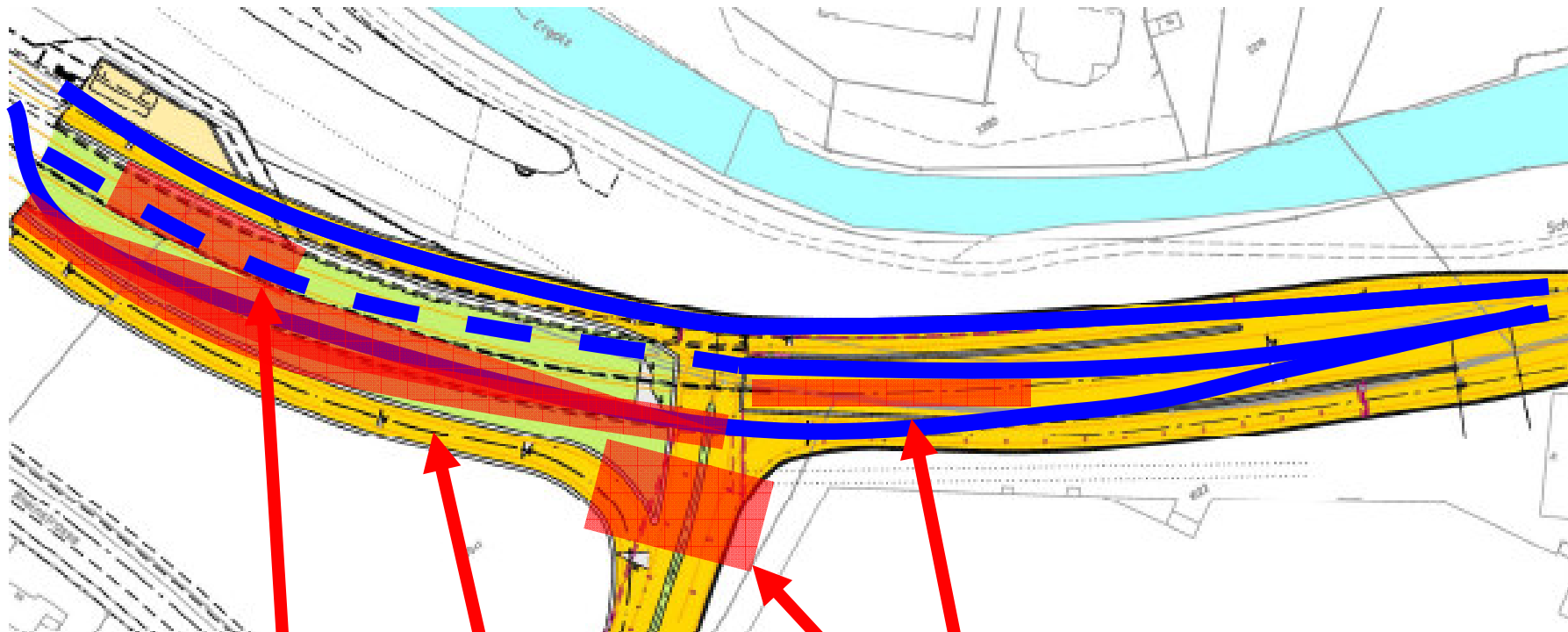
- Die neue Ergolzbrücke (inkl. Abbruch der bestehenden Brücke) ist kurz vor der Vergabe.
- Baubeginn im Juli 2009



Bau- und Umweltschutzdirektion
Kanton Basel-Landschaft

Tiefbauamt





letztes Element
Tunnelröhre OL
Tunnelröhre BS

Anschluss
Rauchtrennwand
Galerie



Bau- und Umweltschutzdirektion
Kanton Basel-Landschaft

Tiefbauamt





Bau- und Umweltschutzdirektion
Kanton Basel-Landschaft

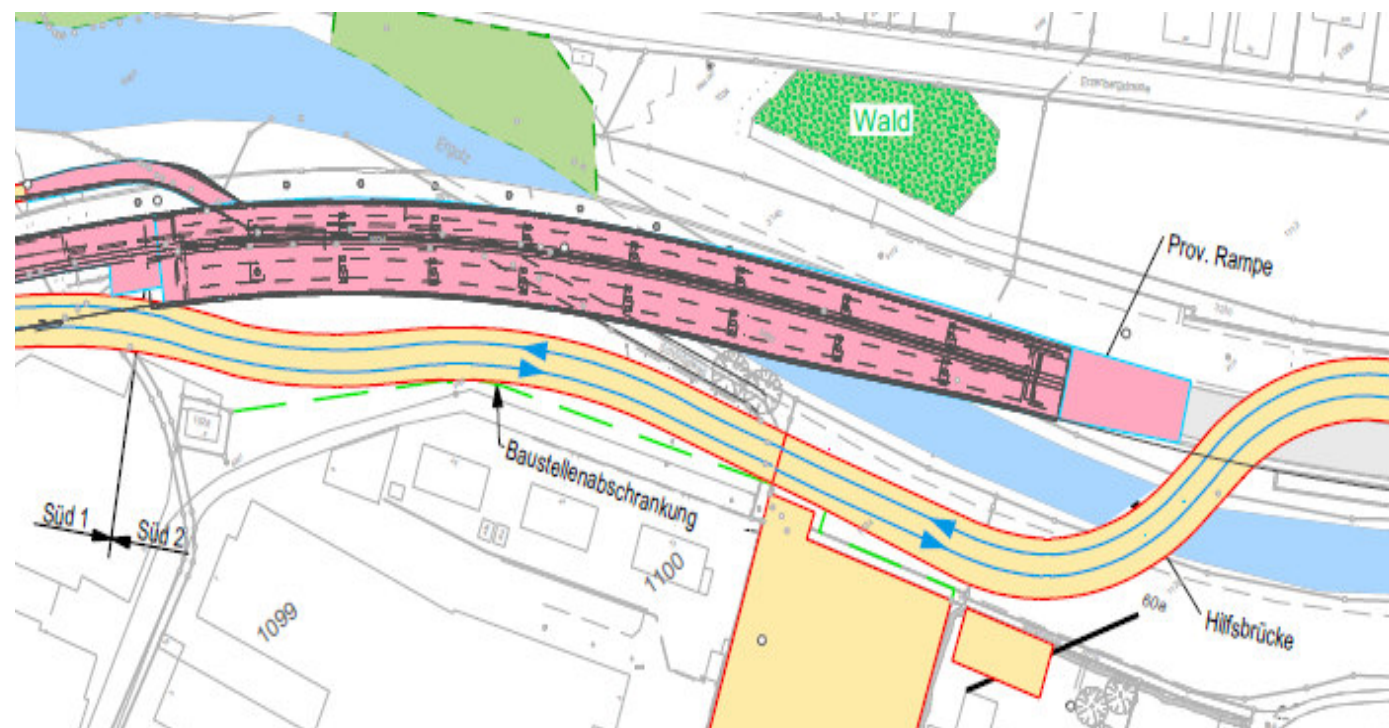
Tiefbauamt





Bau- und Umweltschutzdirektion
Kanton Basel-Landschaft

Tiefbauamt





Bau- und Umweltschutzdirektion
Kanton Basel-Landschaft

Tiefbauamt





Bau- und Umweltschutzdirektion
Kanton Basel-Landschaft

Tiefbauamt





Bau- und Umweltschutzdirektion
Kanton Basel-Landschaft

Tiefbauamt





- **Abschnitt Rheinstrasse**
- Die Ertüchtigung des rechtskräftigen Projektes ist in Zusammenarbeit mit den betroffenen Gemeinden in Arbeit.
- (das rechtskräftige Projekt ist 15 Jahre alt)



- **Optimierungen auf der HPL (Planung)**
- Im Zusammenhang der Überprüfung der Verkehrszahlen HPL wurde der Bau von zwei Bypässen im Bereich Kreisel Schauenburgerstrasse sowie im Anschluss Hülften beschlossen.
- Dieser zusätzliche Ausbau erfolgt ohne wesentliche zusätzliche Kosten.
(Pläne)



Bypass Hülften



Bau- und Umweltschutzdirektion
Kanton Basel-Landschaft

Tiefbauamt





Bypass Rheinstrasse



Bau- und Umweltschutzdirektion
Kanton Basel-Landschaft

Tiefbauamt





Terminplanung



Bau- und Umweltschutzdirektion
Kanton Basel-Landschaft

Tiefbauamt

		2006	2007	2008	2009	2010	2011	2012	2013	2014	2015
Süd	Spatenstich	◆ 26.10.2006									
	Anschluss Liestal Nord		■	■	■						
	Ergolzbrücke				■	■	■				
Nord	Hülften			■	■	■	■	■	■		
	Wölferstrasse			■	■						
Tunnel	Vorarbeiten (Abhumusierung)			■	■						
	Bauphase Tunnel				■	■	■	■	■		
BSA	Bauphase BSA							■	■		
RS	Bauphase Rheinstrasse									■	■
	Inbetriebnahme								◆ angestrebter Termin		



Beantwortung von Fragen



Bau- und Umweltschutzdirektion
Kanton Basel-Landschaft

Tiefbauamt

- **Auskünfte jederzeit auch unter**
- **www.hpl.bl.ch**



Bau- und Umweltschutzdirektion
Kanton Basel-Landschaft

Tiefbauamt