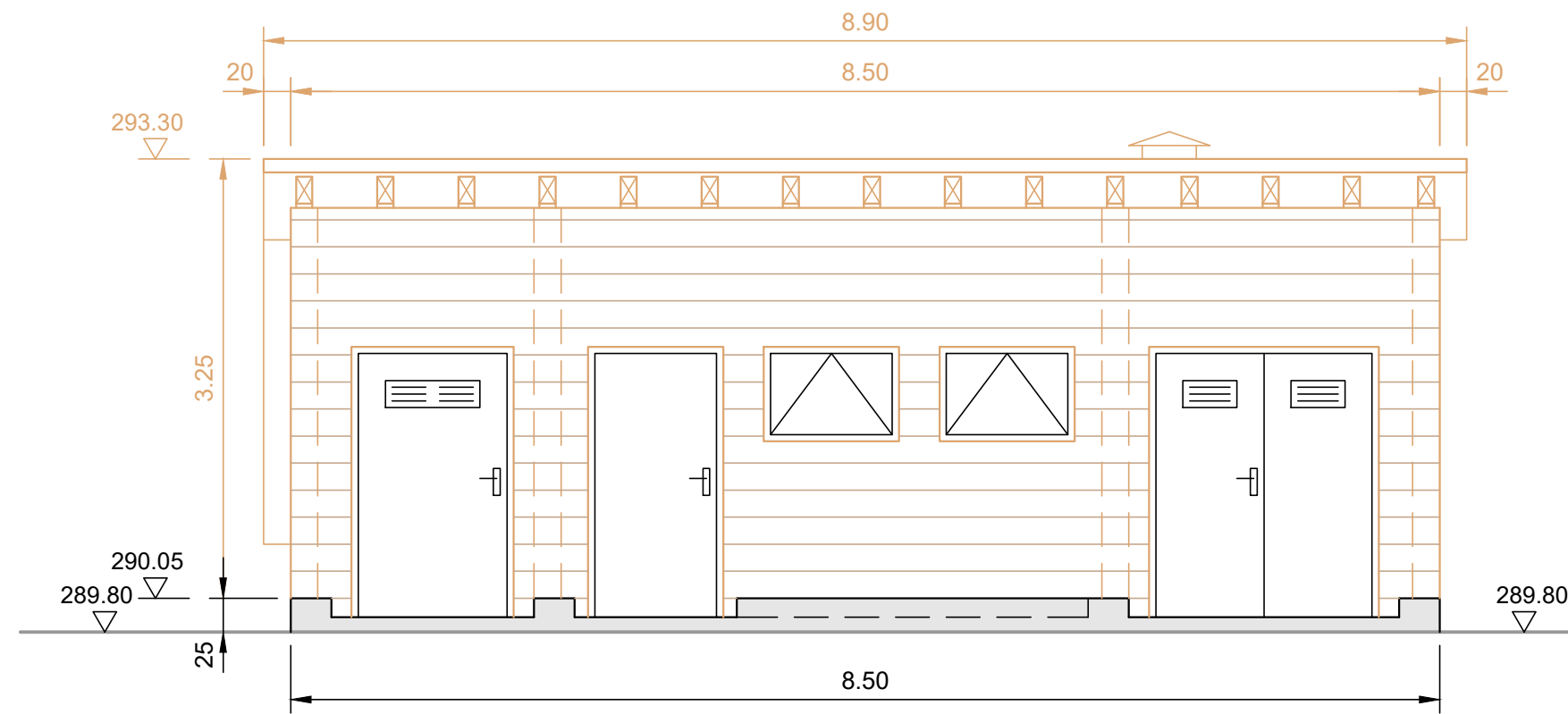
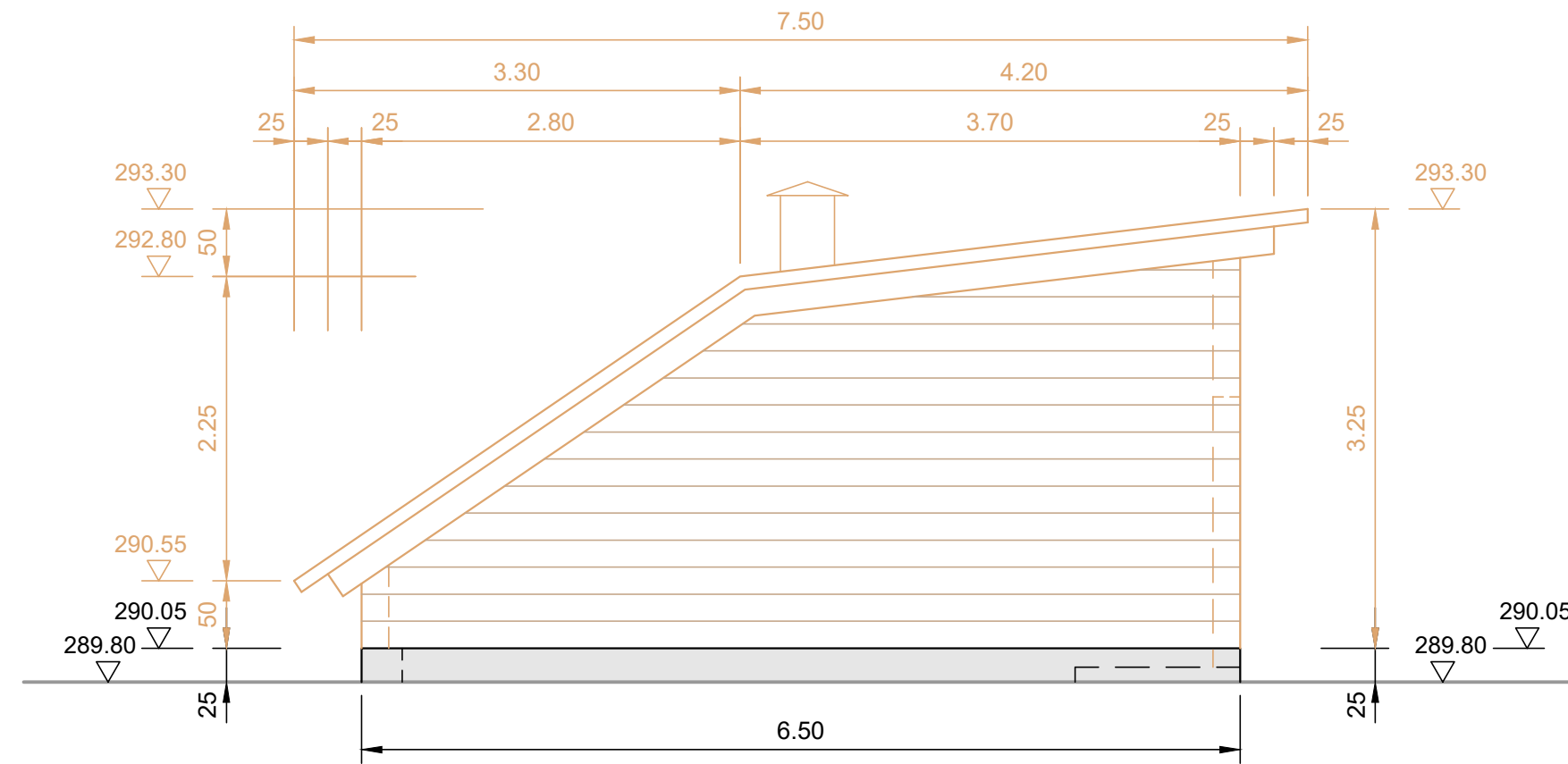


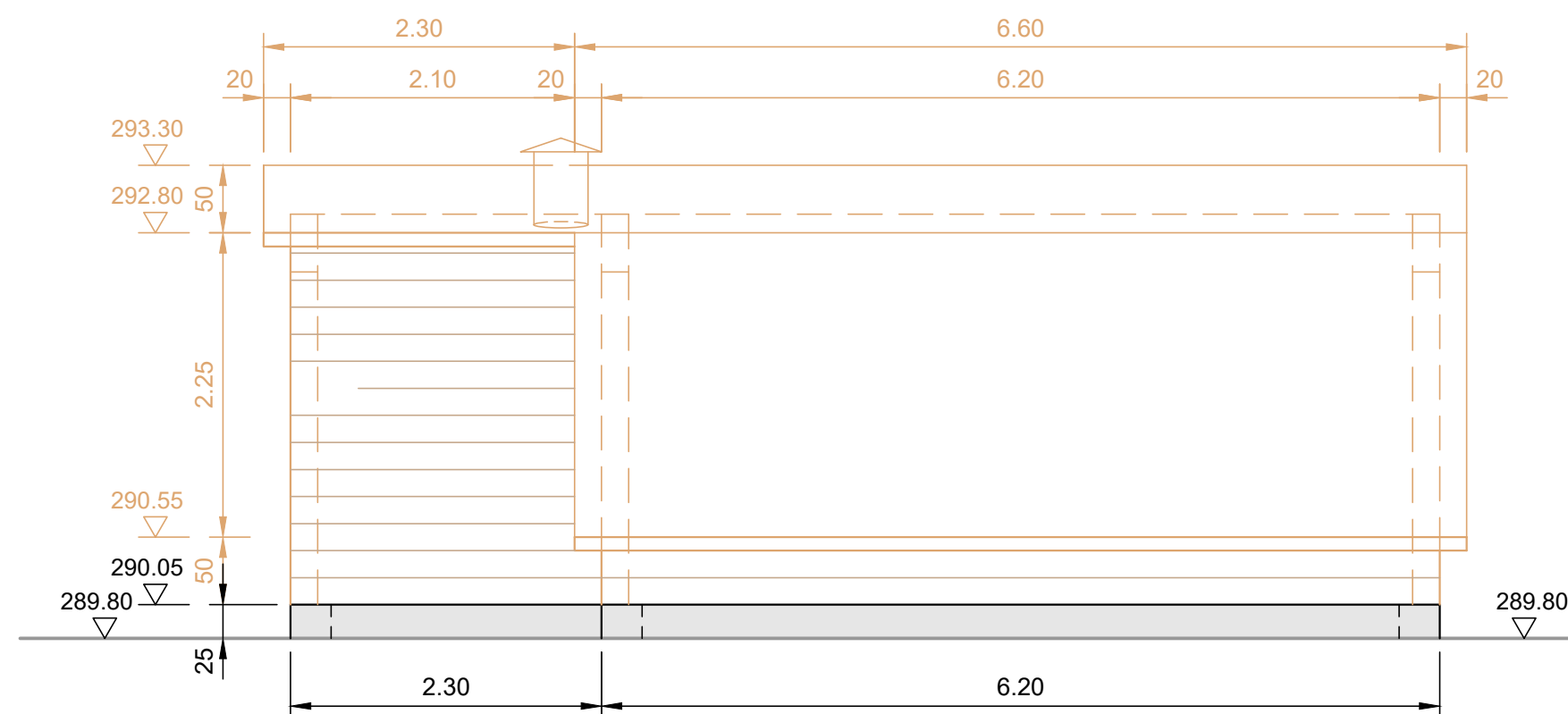
Ansicht 1 : 50
Fassade West



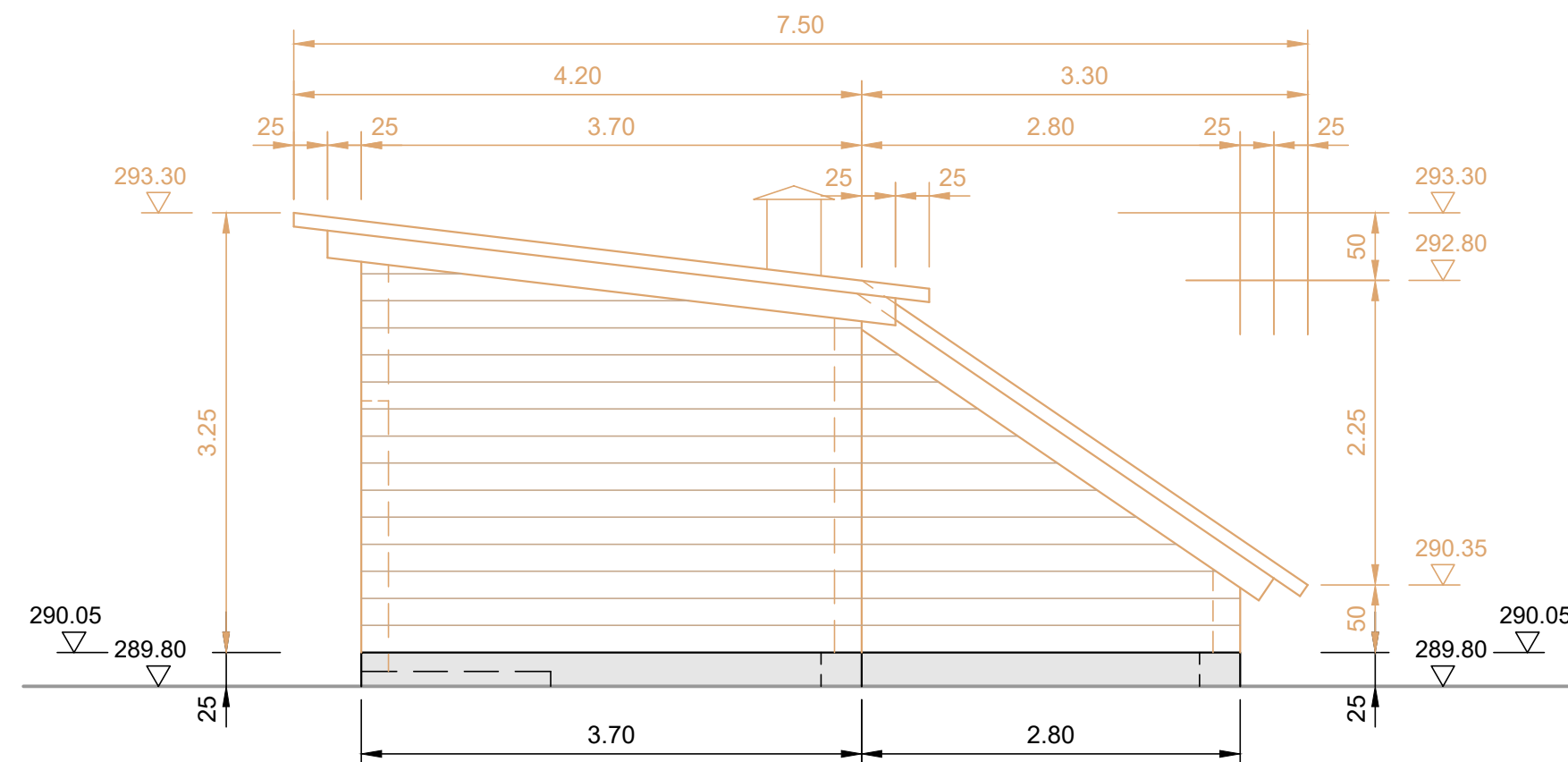
Ansicht 1 : 50
Fassade Nord



Ansicht 1 : 50
Fassade Ost



Ansicht 1 : 50
Fassade Süd



zugehörige Pläne: 3531.F-57 Betriebsgebäude mit Zugangstreppe zum MWB, Detailplan
3531.F-59 Mischwasserbecken, Detailplan

±0.00 = 289.91 m.ü.M = Kote OKB Betriebsgebäude

Gesuchsteller / Bewilligungsnehmer Amt für Industrielle Betriebe	Projektverfasser gsi Bau- und Wirtschaftsingenieure AG
---	---

Gmd. Aesch / Reinach	Amt für Industrielle Betriebe Freulerstrasse 1, 4127 Birsfelden / 061 315 10 10	OBJEKT NR. 3531.F
----------------------	--	-----------------------------

BAUTEIL	DATUM	INDEX	GEZ.	PRO.	PL	EXT VIS
Mischwasserbehandlung Dornachbrugg Betriebsgebäude Mischwasserbecken Ansichten Fassaden	28.07.25	—	Mag	SB	SB	
		A				
		B				
		C				

FORMAT 30 x 75
MASSSTAB 1:50

gsi Bau- und Wirtschaftsingenieure AG <small>Standort gsi Bau- und Wirtschaftsingenieure AG, Wallstrasse 8, CH-4051 Basel Telefon +41 61 279 95 79 Telefax +41 61 279 95 89 Postanschrift gsi Bau- und Wirtschaftsingenieure AG, Postfach, CH-4002 Basel E-Mail gsi@gsi-ag.ch Internet www.gsi-ag.ch</small>	PLAN NR. 3531.F - 56
--	--------------------------------